



MASTER LED tube InstantFit HF T5



MAS LEDtube HF 900mm HO 18.5W 830 T5

MASTER, LEDtube, T5, HF, 900 mm, 18.5 W, 39W TL5 HO, 3000 K, 2800 lm, CRI 80, 60000 h

Philips MASTER LEDtube intègre une source lumineuse LED dans un facteur de forme fluorescent traditionnel. Son design unique crée un aspect visuel parfaitement uniforme, qui ne se distingue pas des fluorescents traditionnels. Ces tubes d'éclairage T5 constituent le choix idéal pour obtenir des performances absolues et sont conçus pour résister aux conditions quotidiennes. Avec des économies inégalées grâce à une faible consommation d'énergie et une durée de vie exceptionnellement longue, ces tubes LED T5 constituent le choix idéal pour toutes les applications exigeantes.

Données du produit

| Informations générales | | Température de couleur corrélée (nom.) | |
|-----------------------------------|--------------------|--|----------------|
| Culot | G5 | | 3000 K |
| Durée de vie nominale | 60.000 h | Efficacité lumineuse (nominale) | 140 lm/W |
| Nombre de cycles d'allumage | 50.000 | Cohérence des couleurs | <6 |
| Type de lampe | LEDtube | Indice de rendu de couleur (IRC) | 80 |
| Référence de mesure de flux | Sphere | LLMF à la fin de la durée de vie nominale (nom.) | 70 % |
| Garantie | 5 ans | Sécurité photobiologique selon EN 62471 | RG0 |
| Données techniques de l'éclairage | | Fonctionnement et électricité | |
| Code couleur | 830 [CCT of 3000K] | Fréquence linéaire | 30K to 100K Hz |
| Angle du faisceau (nom.) | 200 degré(s) | Fréquence d'entrée | 30K à 100K Hz |
| Flux lumineux | 2.800 lm | Consommation électrique | 18,5 W |
| Désignation de la couleur | Blanc (WH) | Courant lampe (max.) | 350 mA |
| | | Courant lampe (min.) | 120 mA |

MASTER LED tube InstantFit HF T5

| | |
|--|------------|
| Heure de démarrage (nom.) | 0,5 s |
| Temps de chauffe à 60 % | 0.5 s |
| Facteur de puissance (fraction) | 0.9 |
| Tension (nom.) | 60-100 V |
| Alternative LED puissance d'une lampe fluorescente | 39W TL5 HO |
| Courant d'appel sur secteur | - |
| Nb lampe maxi sur disjoncteur type B 10A – Secteur - | - |
| Nb lampe maxi sur MCB B type 10A – Ballast EM sans condensateur de compensation. | - |
| Nb lampe maxi sur MCB B type 10A – Ballast EM avec condensateur de compensation. | - |
| Nb lampe maxi sur disjoncteur type B 16A – Secteur - | - |
| Nb lampe maxi sur MCB B type 16A – Ballast EM sans condensateur de compensation. | - |
| Nb lampe maxi sur MCB B type 16A – Ballast EM avec condensateur de compensation. | - |
| Compatibilité des ballasts | HF |

Température

| | |
|--|-------|
| Température maximale du produit (nom.) | 60 °C |
|--|-------|

Commandes et gradation

| | |
|------------------------------------|--|
| Variation de l'intensité lumineuse | Oui – Vérifier la compatibilité du ballast |
|------------------------------------|--|

Mécanique et boîtier

| | |
|----------------------|--------|
| Finition ampoule | Dépoli |
| Matériaux des lampes | Verre |
| Longueur du produit | 900 mm |

| | |
|-------------------|----------|
| Forme de la lampe | T5 |
| Poids net (pièce) | 0,115 kg |

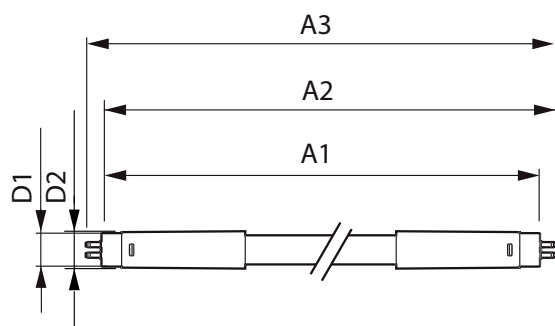
Approbation et application

| | |
|------------------------------------|--|
| Classe d'efficacité énergétique | E |
| Produit à faible consommation | Oui |
| Homologation | Conformité à la directive RoHS Certificat KEMA Keur |
| Consommation d'énergie kWh/1 000 h | 19 kWh |
| Numéro d'enregistrement EPREL | 1407660 |
| Marquage CE | Oui |
| Conforme à RoHS | Oui |
| Gamme de températures ambiantes | -20 °C à 45 °C |

Données du produit

| | |
|-------------------------------|---|
| Nom du produit de la commande | MAS LEDtube HF 900mm HO 18.5W 830 T5 |
| Nom de produit complet | MAS LEDtube HF 900mm HO 18.5W 830 T5 |
| Code EOC | 872016916313300 |
| Code de commande | 8720169163133 |
| Code 12NC | 929003596502 |
| Code de commande local | 8720169163133 |
| Numérateur – Quantité par kit | 1 |
| Code EAN – Produit/Boîte | 8720169163133 |
| Conditionnement par carton | 10 |
| Codes EAN/UPC – Boîte | 8720169163140 |

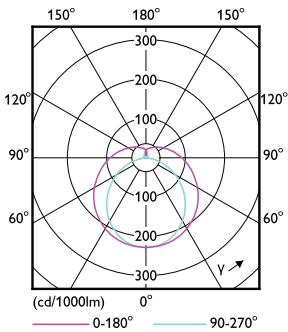
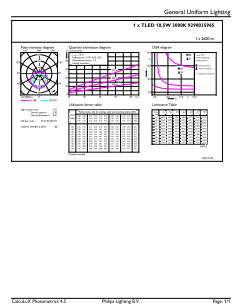
Schéma dimensionnel



| Product | D1 | D2 | A1 | A2 | A3 |
|--------------------------------------|---------|----------|--------|--------|--------|
| MAS LEDtube HF 900mm HO 18.5W 830 T5 | 15,5 mm | 16/19 mm | 849 mm | 856 mm | 863 mm |

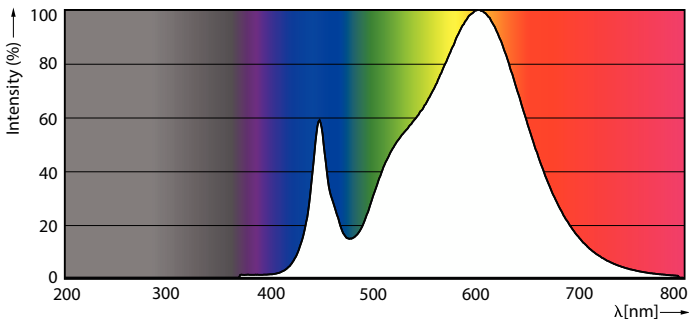
MASTER LED tube InstantFit HF T5

Données photométriques



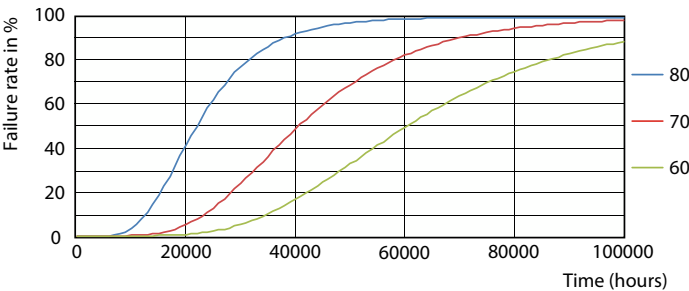
General uniform lighting - MAS LEDtube HF 900mm HO 18.5W 830 T5

Light Distribution Diagram - MAS LEDtube HF 900mm HO 18.5W 830 T5

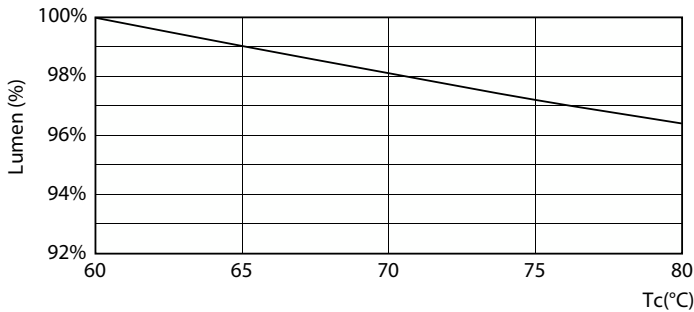


Spectral Power Distribution Colour - MAS LEDtube HF 900mm HO 18.5W 830 T5

Durée de vie



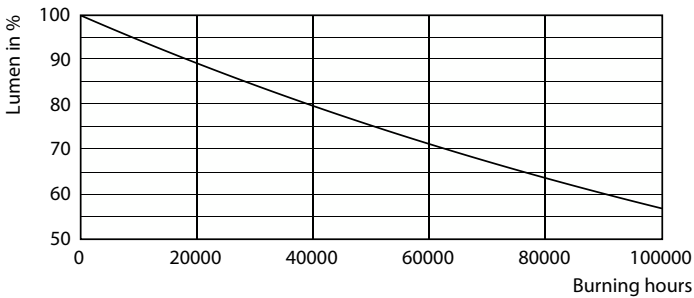
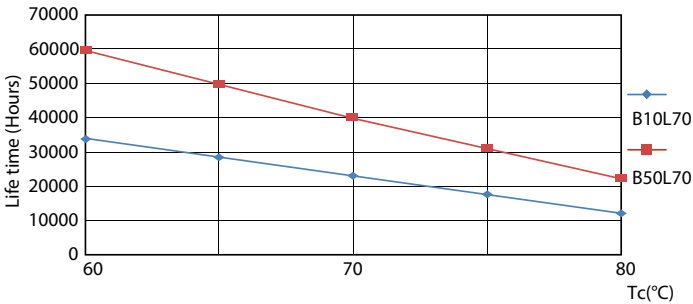
FailureRate



Lumen Maintenance Diagram - MAS LEDtube HF 900mm HO 18.5W 830 T5

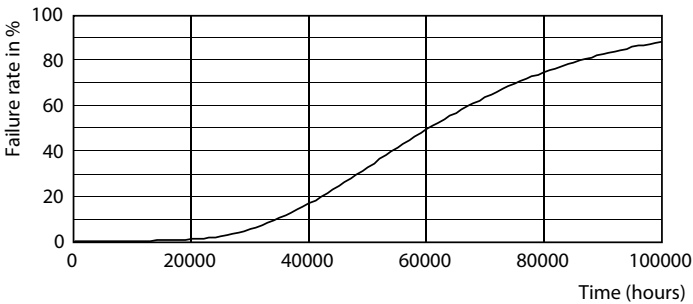
MASTER LED tube InstantFit HF T5

Durée de vie



LifetimeVsTc

Lumen Maintenance Diagram - MAS LEDtube HF 900mm HO 18.5W 830 T5



Life Expectancy Diagram

