



# MASTER LED-lysrör InstantFit HF T5



## MAS LEDtube HF 900mm HO 18.5W 840 T5

MASTER, LEDtube, T5, HF, 900 mm, 18.5 W, 39W TL5 HO, 4000 K, 2800 lm, CRI 80, 60000 h

MASTER, LEDtube, T5, HF, 900 mm, 18.5 W, LED alternative to 39W TL5 HO, 4000 K, 2800 lm, CRI 80, 60000 h, 151 lm/W, EEL D, G5, Glas, 900 mm, RG0, SDCM 6, PF 0.9, IP20

### Produktdata

Allmän information	
Socket	G5
Nominell livslängd	60 000 h
Driftcykel	50 000
Lighting Technology	LEDtube
Mätreferens för ljusflöde	Sphere
Garantitid	5 år
Ljusteknik	
Färgkod	840 [CCT of 4000K]
Spridningsvinkel (nom)	200 °
Ljusflöde	2 800 lm
Färgbeteckning	Kallvit (CW)
Korrelerad färgtemperatur (Nom)	4000 K
Ljusutbyte (märkvärde) (nom)	151 lm/W
Färgbeständighet	<6
Färgåtergivningsindex	80
LLMF vid slutet av nominell livslängd (nom)	70 %

Photobiological safety according to EN 62471	RG0
Drift och elektricitet	
Line Frequency	30K to 100K Hz
Ingångsfrekvens	30 K till 100 K Hz
Strömförbrukning	18,5 W
Lampström (max)	350 mA
Lampström (min)	120 mA
Tändningstid (nom)	0,5 s
Uppvärmningstid till 60 % ljus	0.5 s
Effektfaktor (fraktion)	0.9
Spänning (nom)	60-100 V
LED alternative to fluorescent lamp power	39W TL5 HO
Ingående ström vid nätspänning	-
Max antal lampor på automatsäkring av B-typ 10 A -	-
Nätspänning	-
Max antal ljuskällor på automatsäkring av typ B, 10 A -	-
- EM-drivdon utan kompensationskondensator.	-

# MASTER LED-lysrör InstantFit HF T5

Max antal ljuskällor på automatsäkring av typ B, 10 A - - EM-drivdon med kompensationskondensator.	
Max antal lampor på automatsäkring av B-typ 16 A - - Nätspänning	
Max antal ljuskällor på automatsäkring av typ B, 16 A - - EM-drivdon utan kompensationskondensator.	
Max antal ljuskällor på automatsäkring av typ B, 16 A - - EM-drivdon med kompensationskondensator.	
Kompatibilitet med drivdon	HF
<b>Temperatur</b>	
T-Case max. (nom)	60 °C
<b>Styrenheter och dimring</b>	
Dimbar	Ja - Kontrollera kompatibiliteten med olika drivdon
<b>Mekanik och armaturhus</b>	
Ljuskällans ytbehandling	Frostad
Material i lampan	Glas
Produktens längd	900 mm
Lampform	T5
Nettovikt (styck)	0,115 kg
<b>Användning och godkännande</b>	
Energieffektivitetsklass	D
Energisparande produkt	Ja

Godkännandemärkningar	Uppfyller RoHS KEMA Keur-certifikat
Energiförbrukning kWh/1 000 tim	19 kWh
EPREL-registreringsnummer	1407661
CE-märkning	Ja
EU RoHS-kompatibel	Ja
Omgivningstemperatur	-20 °C till +45 °C

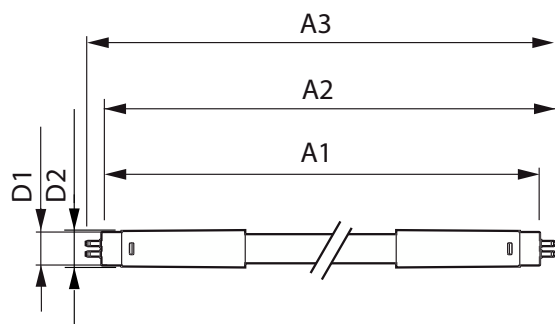
## Användningsförhållanden

Trådlös teknik	Ej tillämpligt
----------------	----------------

## Produktdata

Beställningsproduktnamn	MAS LEDtube HF 900mm HO 18.5W 840 T5
Fullständigt produktnamn	MAS LEDtube HF 900mm HO 18.5W 840 T5
Full EOC	872016916315700
Beskrivning av lokal kod	8298391
Beställningsnummer	929003596602
Materialnummer (12NC)	929003596602
Lokal kod	8298391
Räknare - antal per förpackning	1
EAN/UPC - Produkt/fodral	8720169163157
Räknare - antal förpackningar per kartong	10
EAN/UPC - Hölje	8720169163164

## Måttskiss



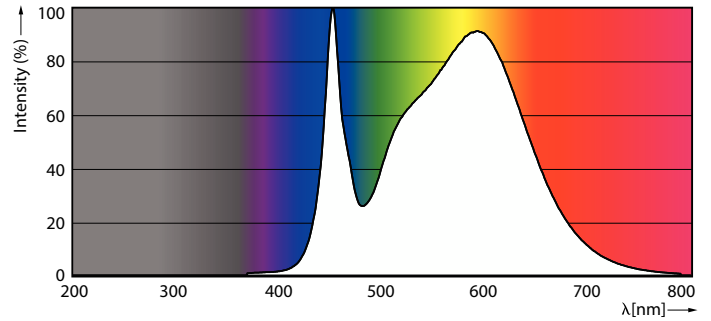
Product	D1	D2	A1	A2	A3
MAS LEDtube HF 900mm HO 18.5W 840 T5	15,5 mm	16/19 mm	849 mm	856 mm	863 mm

# MASTER LED-lysrör InstantFit HF T5

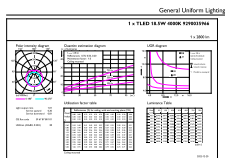
## Fotometriska data



Light Distribution Diagram - MAS LEDtube HF 900mm HO 18.5W 840 T5

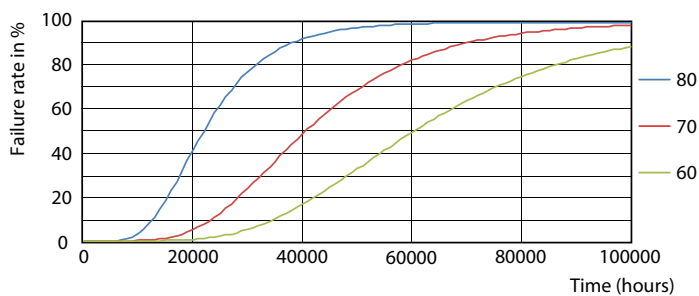


Spectral Power Distribution Colour - MAS LEDtube HF 900mm HO 18.5W 840 T5

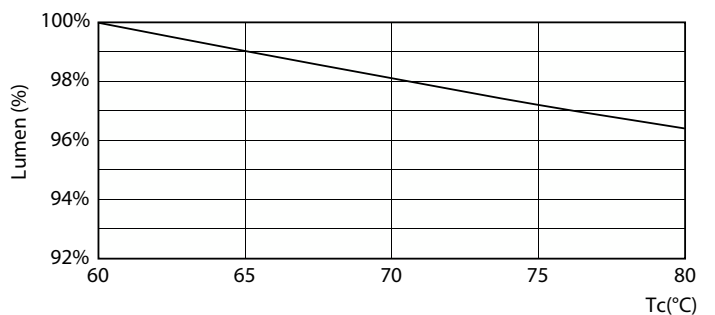


General uniform lighting - MAS LEDtube HF 900mm HO 18.5W 840 T5

## Livslängd



FailureRate



Lumen Maintenance Diagram - MAS LEDtube HF 900mm HO 18.5W 840 T5

# MASTER LED-lysrör InstantFit HF T5

## Livslängd



LifetimeVsTc

Lumen Maintenance Diagram - MAS LEDtube HF 900mm HO 18.5W 840 T5



Life Expectancy Diagram

