



# MASTER LED tube InstantFit HF T5



## MAS LEDtube HF 900mm HO 18.5W 865 T5

MASTER, LEDtube, T5, HF, 900 mm, 18.5 W, 39W TL5 HO, 6500 K, 2800 lm, CRI 80, 60000 h

Philips MASTER LEDtube intègre une source lumineuse LED dans un facteur de forme fluorescent traditionnel. Son design unique crée un aspect visuel parfaitement uniforme, qui ne se distingue pas des fluorescents traditionnels. Ces tubes d'éclairage T5 constituent le choix idéal pour obtenir des performances absolues et sont conçus pour résister aux conditions quotidiennes. Avec des économies inégalées grâce à une faible consommation d'énergie et une durée de vie exceptionnellement longue, ces tubes LED T5 constituent le choix idéal pour toutes les applications exigeantes.

### Données du produit

Informations générales		Température de couleur corrélée (nom.)	
Culot	G5	Température de couleur corrélée (nom.)	6500 K
Durée de vie nominale	60.000 h	Efficacité lumineuse (nominale)	151 lm/W
Nombre de cycles d'allumage	50.000	Cohérence des couleurs	<6
Type de lampe	LEDtube	Indice de rendu de couleur (IRC)	80
Référence de mesure de flux	Sphere	LLMF à la fin de la durée de vie nominale (nom.)	70 %
Garantie	5 ans	Sécurité photobiologique selon EN 62471	RG0
Données techniques de l'éclairage		Fonctionnement et électricité	
Code couleur	865 [CCT of 6500K]	Fréquence linéaire	30K to 100K Hz
Angle du faisceau (nom.)	200 degré(s)	Fréquence d'entrée	30K à 100K Hz
Flux lumineux	2.800 lm	Consommation électrique	18,5 W
Désignation de la couleur	Lumière naturelle froide	Courant lampe (max.)	350 mA
		Courant lampe (min.)	120 mA

MASTER LED tube InstantFit HF T5

Heure de démarrage (nom.)	0.5 s
Temps de chauffe à 60 %	0.5 s
Facteur de puissance (fraction)	0.9
Tension (nom.)	60-100 V
Alternative LED puissance d'une lampe fluorescente	39W TL5 HO
Courant d'appel sur secteur	-
Nb lampe maxi sur disjoncteur type B 10A – Secteur	-
Nb lampe maxi sur MCB B type 10A – Ballast EM sans condensateur de compensation.	-
Nb lampe maxi sur MCB B type 10A – Ballast EM avec condensateur de compensation.	-
Nb lampe maxi sur disjoncteur type B 16A – Secteur	-
Nb lampe maxi sur MCB B type 16A – Ballast EM sans condensateur de compensation.	-
Nb lampe maxi sur MCB B type 16A – Ballast EM avec condensateur de compensation.	-
Compatibilité des ballasts	HF

Température

Température maximale du produit (nom.)	60 °C
--	-------

Commandes et gradation

Variation de l'intensité lumineuse	Oui – Vérifier la compatibilité du ballast
------------------------------------	--

Mécanique et boîtier

Finition ampoule	Dépoli
Matériaux des lampes	Verre
Longueur du produit	900 mm

Forme de la lampe	T5
Poids net (pièce)	0,115 kg

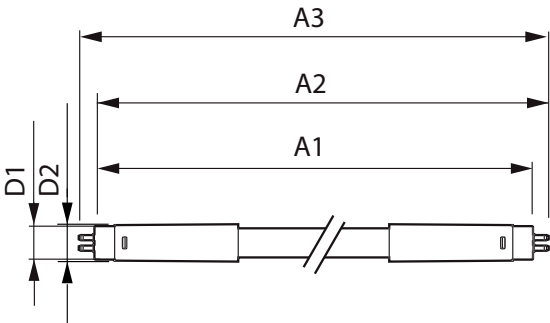
Approbation et application

Classe d'efficacité énergétique	D
Produit à faible consommation	Oui
Homologation	Conformité à la directive RoHS Certificat KEMA Keur
Consommation d'énergie kWh/1 000 h	19 kWh
Numéro d'enregistrement EPREL	1407662
Marquage CE	Oui
Conforme à RoHS	Oui
Gamme de températures ambiantes	-20 °C à 45 °C

Données du produit

Nom du produit de la commande	MAS LEDtube HF 900mm HO 18.5W 865 T5
Nom de produit complet	MAS LEDtube HF 900mm HO 18.5W 865 T5
Code EOC	872016916317100
Code de commande	8720169163171
Code 12NC	929003596702
Code de commande local	8720169163171
Numérateur - Quantité par kit	1
Code EAN – Produit/Boîte	8720169163171
Conditionnement par carton	10
Codes EAN/UPC - Boîte	8720169163188

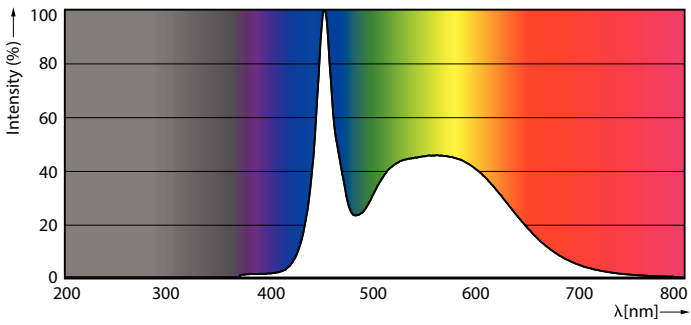
Schéma dimensionnel



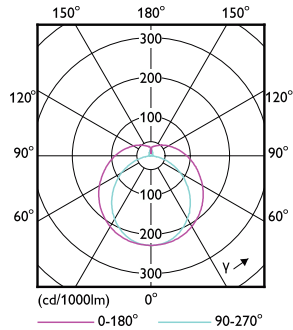
Product	D1	D2	A1	A2	A3
MAS LEDtube HF 900mm HO 18.5W 865 T5	15,5 mm	16/19 mm	849 mm	856 mm	863 mm

MASTER LED tube InstantFit HF T5

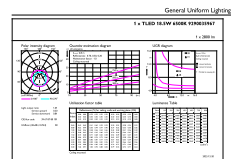
Données photométriques



Spectral Power Distribution Colour - MAS LEDtube HF 900mm HO 18.5W 865 T5



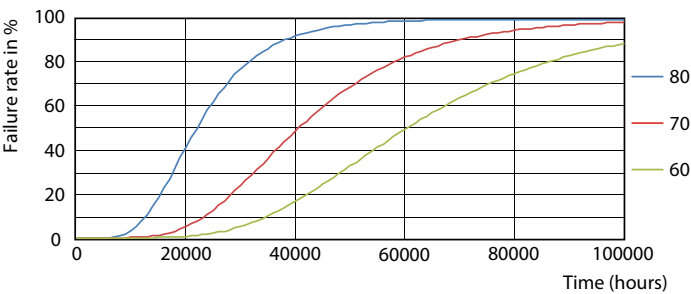
Light Distribution Diagram - MAS LEDtube HF 900mm HO 18.5W 865 T5



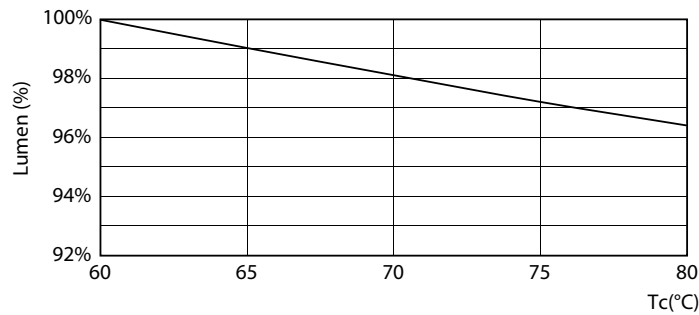
Document Révisé 01 01/2019 Page 1/1

General uniform lighting - MAS LEDtube HF 900mm HO 18.5W 865 T5

Durée de vie



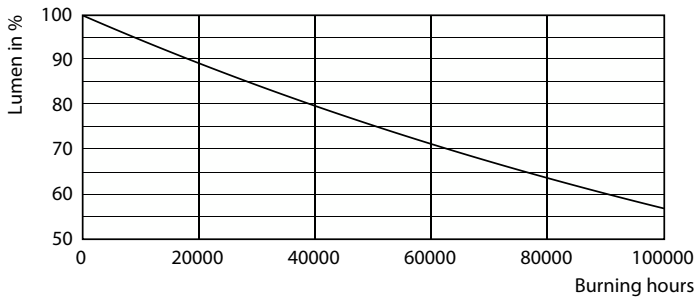
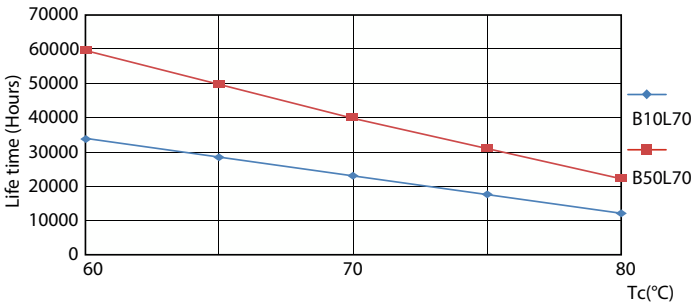
FailureRate



Lumen Maintenance Diagram - MAS LEDtube HF 900mm HO 18.5W 865 T5

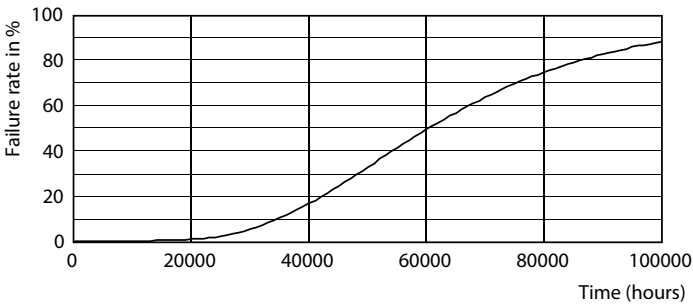
MASTER LED tube InstantFit HF T5

Durée de vie



LifetimeVsTc

Lumen Maintenance Diagram - MAS LEDtube HF 900mm HO 18.5W 865 T5



Life Expectancy Diagram

