



MASTER tubo LED InstantFit Equipo electrónico T5



Master LEDtube HF 900mm HE 11.5W 830 T5

MASTER, LEDtube, T5, HF, 900 mm, 11.5 W, 21W TL5 HE, 3000 K, 1700 lm, CRI 80, 60000 hora(s)

MASTER, LEDtube, T5, HF, 900 mm, 11.5 W, LED alternative to 21W TL5 HE, 3000 K, 1700 lm, CRI 80, 60000 hora(s), 139 lm/W, EEL E, G5, Vidrio, 900 mm, RG0, SDCM 6, PF 0.9, IP20

Datos del producto

Información general		Operativos y eléctricos	
Base del casquillo	G5	Consistencia del color	<6
Vida útil nominal	60.000 hora(s)	Índice de reproducción cromática (IRC)	80
Ciclo de encendido/apagado	50.000	LLMF al fin de vida útil nominal (nom.)	70 %
Lighting Technology	LEDtube	Photobiological safety according to EN 62471	RG0
Referencia de medición de flujo	Sphere	Line Frequency	30K to 100K Hz
Período de garantía	5 años	Frecuencia de entrada	30 K a 100 K Hz
Datos técnicos de la luz		Consumo de energía	11,5 W
Código de color	830 [CCT of 3000K]	Corriente de lámpara (máx.)	420 mA
Ángulo de haz (nom.)	200 °	Corriente de lámpara (mín.)	130 mA
Flujo luminoso	1.700 lm	Hora de inicio (nom.)	0,5 s
Designación de color	Blanco (WH)	Tiempo de encendido hasta alcanzar el 60 % de luz	0,5 s
Temperatura de color correlacionada (nom.)	3000 K	Factor de potencia (fracción)	0,9
Eficacia lumínica (nominal) (nom.)	139 lm/W	Voltaje (nom.)	60-100 V

MASTER tubo LED InstantFit Equipo electrónico T5

LED alternative to fluorescent lamp power	21W TL5 HE
Corriente de irrupción en la red eléctrica	-
N.º máx. de lámparas en MCB tipo B 10 A - Red eléctrica	-
N.º máx. de lámparas en MCB tipo B 10 A - balasto EM sin condensador de compensación.	-
N.º máx. de lámparas en MCB tipo B 10 A - balasto EM con condensador de compensación.	-
N.º máx. de lámparas en MCB tipo B 16 A - Red eléctrica	-
N.º máx. de lámparas en MCB tipo B 16 A - balasto EM sin condensador de compensación.	-
N.º máx. de lámparas en MCB tipo B 16 A - balasto EM con condensador de compensación.	-
Compatibilidad con balastos	HF

Temperatura

Temperatura máxima (nom.)	55 °C
---------------------------	-------

Controles y regulación

Regulable	Sí: comprobar compatibilidad de balastos
-----------	--

Mecánicos y de carcasa

Acabado de la bombilla	Mate
Material de bombilla	Vidrio
Forma de la bombilla	T5
Peso neto (pieza)	0,115 kg

Aprobación y aplicación

Clase de eficiencia energética	E
Producto de ahorro de energía	Sí
Marcas de conformidad	Conformidad con RoHS Certificado KEMA
Consumo energético kWh/1000 h	12 kWh
Número de registro EPREL	1407663
Marca CE	Sí
Conforme con EU RoHS	Sí
Rango de temperatura ambiente	-20 °C a 45 °C

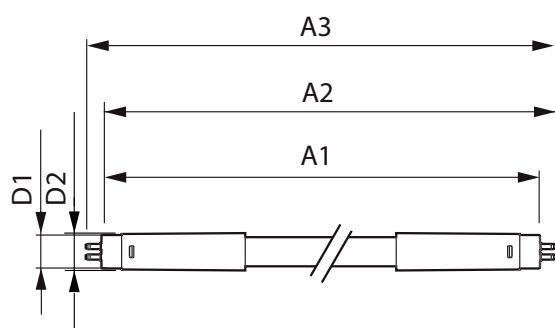
Condiciones de aplicación

Tecnología inalámbrica	No aplicable
------------------------	--------------

Datos de producto

Nombre de producto del pedido	MAS LEDtube HF 900mm HE 11.5W 830 T5
Nombre completo del producto	Master LEDtube HF 900mm HE 11.5W 830 T5
Full EOC	872016916319500
Código de pedido	16319500
Código 12NC	929003596802
Cantidad por paquete	1
EAN/UPC - Producto/Caja	8720169163195
Numerador SAP - Paquetes por caja exterior	10
Embalaje con código EAN/UPC	8720169163201

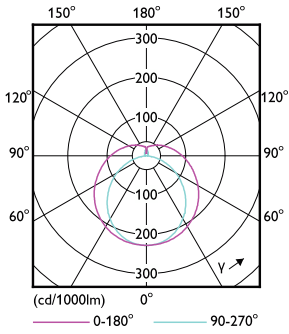
Plano de dimensiones



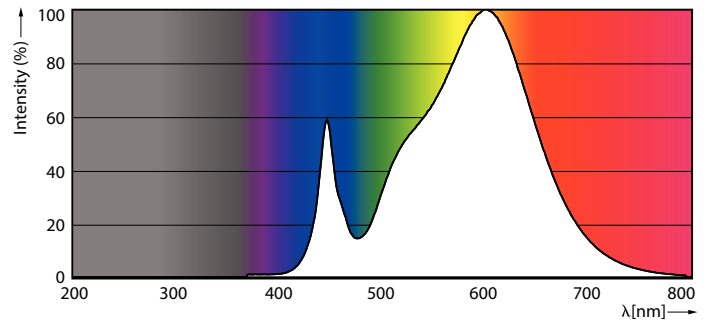
Product	D1	D2	A1	A2	A3
MAS LEDtube HF 900mm HE 11.5W 830 T5	15,5 mm	16/19 mm	849 mm	856 mm	863 mm

MASTER tubo LED InstantFit Equipo electrónico T5

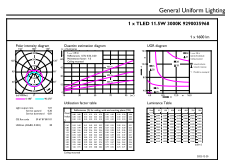
Datos fotométricos



Light Distribution Diagram - MAS LEDtube HF 900mm HE 11.5W 830 T5

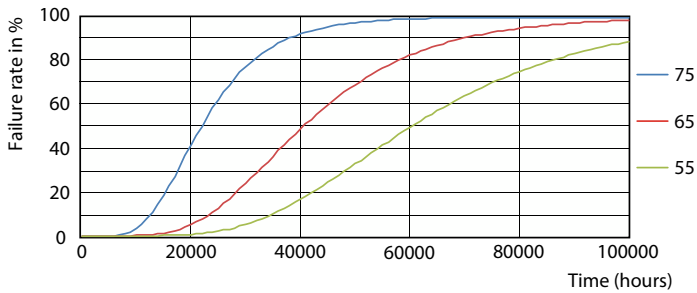


Spectral Power Distribution Colour - MAS LEDtube HF 900mm HE 11.5W 830 T5

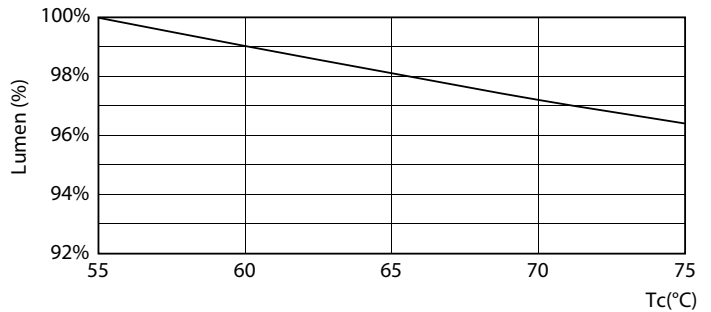


General uniform lighting - MAS LEDtube HF 900mm HE 11.5W 830 T5

Vida útil



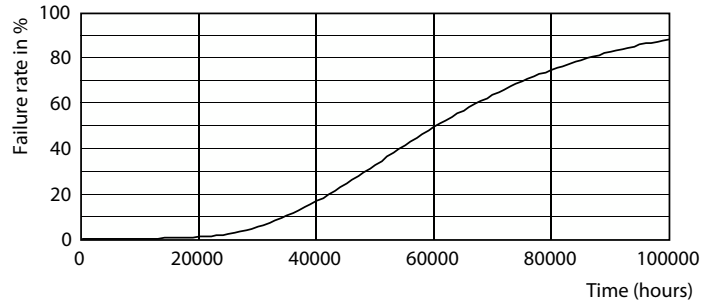
FailureRate



Lumen Maintenance Diagram - MAS LEDtube HF 900mm HE 11.5W 830 T5

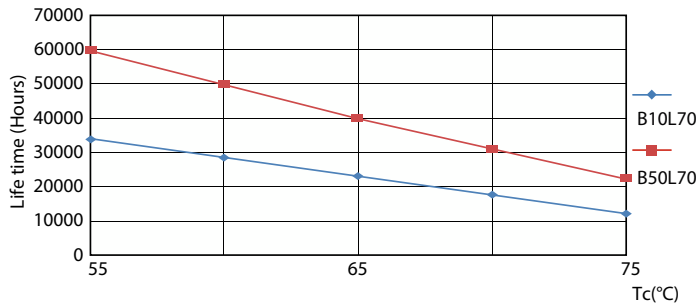
MASTER tubo LED InstantFit Equipo electrónico T5

Vida útil



Lumen Maintenance Diagram - MAS LEDtube HF 900mm HE 11.5W 830 T5

Life Expectancy Diagram



LifetimeVsTc

