



# MASTER tubo LED InstantFit Equipo electrónico T5



## Master LEDtube HF 900mm HE 11.5W 865 T5

MASTER, LEDtube, T5, HF, 900 mm, 11.5 W, 21W TL5 HE, 6500 K, 1700 lm, CRI 80, 60000 hora(s)

MASTER, LEDtube, T5, HF, 900 mm, 11.5 W, LED alternative to 21W TL5 HE, 6500 K, 1700 lm, CRI 80, 60000 hora(s), 147 lm/W, EEL D, G5, Vidrio, 900 mm, RG0, SDCM 6, PF 0.9, IP20

### Datos del producto

Información general		Consistencia del color	
Base del casquillo	G5		<6
Vida útil nominal	60.000 hora(s)	Índice de reproducción cromática (IRC)	80
Ciclo de encendido/apagado	50.000	LLMF al fin de vida útil nominal (nom.)	70 %
Lighting Technology	LEDtube	Photobiological safety according to EN 62471	RG0
Referencia de medición de flujo	Sphere	<b>Operativos y eléctricos</b>	
Período de garantía	5 años	Line Frequency	30K to 100K Hz
<b>Datos técnicos de la luz</b>		Frecuencia de entrada	30 K a 100 K Hz
Código de color	865 [CCT of 6500K]	Consumo de energía	11,5 W
Ángulo de haz (nom.)	200 °	Corriente de lámpara (máx.)	420 mA
Flujo luminoso	1.700 lm	Corriente de lámpara (mín.)	130 mA
Designación de color	Luz natural fría	Hora de inicio (nom.)	0,5 s
Temperatura de color correlacionada (nom.)	6500 K	Tiempo de encendido hasta alcanzar el 60 % de luz	0.5 s
Eficacia lumínica (nominal) (nom.)	147 lm/W	Factor de potencia (fracción)	0.9
		Voltaje (nom.)	60-100 V

## MASTER tubo LED InstantFit Equipo electrónico T5

LED alternative to fluorescent lamp power	21W TL5 HE
Corriente de irrupción en la red eléctrica	-
N.º máx. de lámparas en MCB tipo B 10 A - Red eléctrica	-
N.º máx. de lámparas en MCB tipo B 10 A - balasto EM sin condensador de compensación.	-
N.º máx. de lámparas en MCB tipo B 10 A - balasto EM con condensador de compensación.	-
N.º máx. de lámparas en MCB tipo B 16 A - Red eléctrica	-
N.º máx. de lámparas en MCB tipo B 16 A - balasto EM sin condensador de compensación.	-
N.º máx. de lámparas en MCB tipo B 16 A - balasto EM con condensador de compensación.	-
Compatibilidad con balastos	HF

### Temperatura

Temperatura máxima (nom.)	55 °C
---------------------------	-------

### Controles y regulación

Regulable	Si: comprobar compatibilidad de balastos
-----------	--

### Mecánicos y de carcasa

Acabado de la bombilla	Mate
Material de bombilla	Vidrio
Forma de la bombilla	T5
Peso neto (pieza)	0,115 kg

### Aprobación y aplicación

Clase de eficiencia energética	D
Producto de ahorro de energía	Sí
Marcas de conformidad	Conformidad con RoHS Certificado KEMA
Consumo energético kWh/1000 h	12 kWh
Número de registro EPREL	1407665
Marca CE	Sí
Conforme con EU RoHS	Sí
Rango de temperatura ambiente	-20 °C a 45 °C

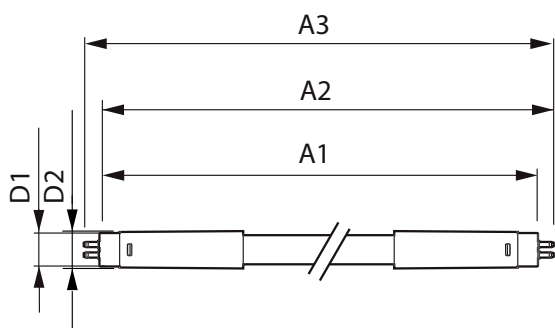
### Condiciones de aplicación

Tecnología inalámbrica	No aplicable
------------------------	--------------

### Datos de producto

Nombre de producto del pedido	MAS LEDtube HF 900mm HE 11.5W 865 T5
Nombre completo del producto	Master LEDtube HF 900mm HE 11.5W 865 T5
Full EOC	872016916323200
Código de pedido	16323200
Código 12NC	929003597002
Cantidad por paquete	1
EAN/UPC - Producto/Caja	8720169163232
Numerador SAP - Paquetes por caja exterior	10
Embalaje con código EAN/UPC	8720169163249

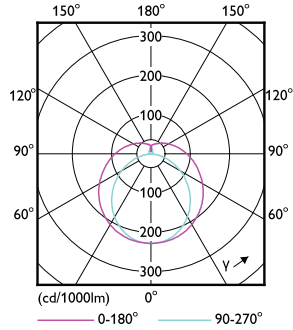
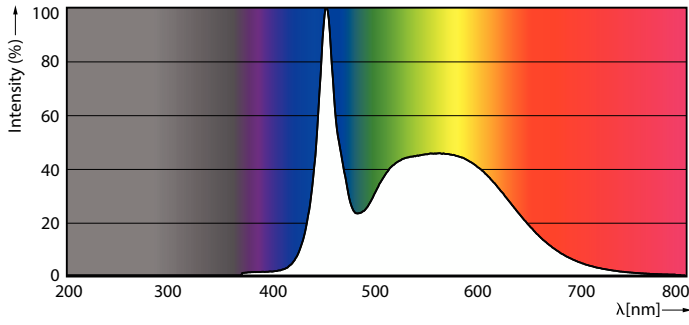
### Plano de dimensiones



Product	D1	D2	A1	A2	A3
MAS LEDtube HF 900mm HE 11.5W 865 T5	15,5 mm	16/19 mm	849 mm	856 mm	863 mm

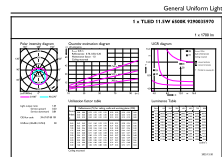
# MASTER tubo LED InstantFit Equipo electrónico T5

## Datos fotométricos



Spectral Power Distribution Colour - MAS LEDtube HF 900mm HE 11.5W 865 T5

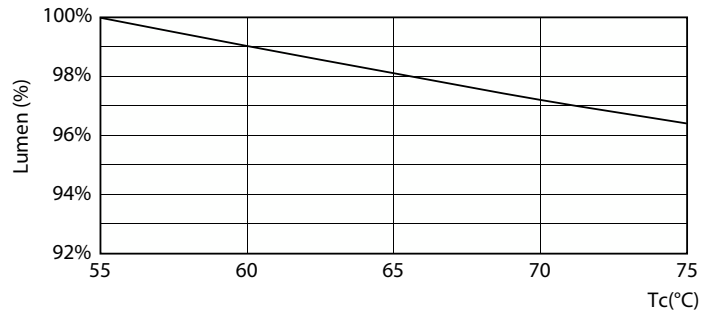
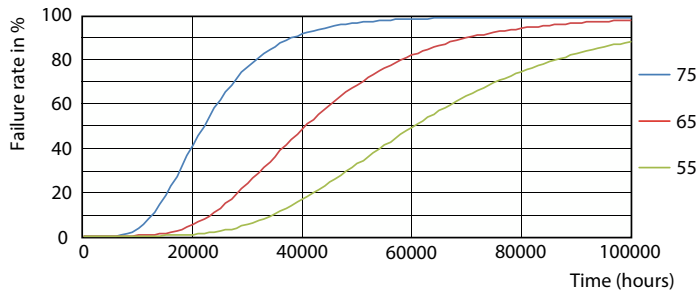
Light Distribution Diagram - MAS LEDtube HF 900mm HE 11.5W 865 T5



General Uniform Lighting

General uniform lighting - MAS LEDtube HF 900mm HE 11.5W 865 T5

## Vida útil



FailureRate

Lumen Maintenance Diagram - MAS LEDtube HF 900mm HE 11.5W 865 T5

# MASTER tubo LED InstantFit Equipo electrónico T5

## Vida útil



Lumen Maintenance Diagram - MAS LEDtube HF 900mm HE 11.5W 865 T5

Life Expectancy Diagram



LifetimeVsTc

