



MASTER LED-lysrör InstantFit HF T5



MAS LEDtube HF 900mm HE 11.5W 865 T5

MASTER, LEDtube, T5, HF, 900 mm, 11.5 W, 21W TL5 HE, 6500 K, 1700 lm, CRI 80, 60000 h

MASTER, LEDtube, T5, HF, 900 mm, 11.5 W, LED alternative to 21W TL5 HE, 6500 K, 1700 lm, CRI 80, 60000 h, 147 lm/W, EEL D, G5, Glas, 900 mm, RGO, SDCM 6, PF 0.9, IP20

Produktdata

Allmän information	
Socket	G5
Nominell livslängd	60 000 h
Driftcykel	50 000
Lighting Technology	LEDtube
Mätreferens för ljusflöde	Sphere
Garantitid	5 år
Ljusteknik	
Färgkod	865 [CCT of 6500K]
Spridningsvinkel (nom)	200 °
Ljusflöde	1 700 lm
Färgbeteckning	Kallt dagsljus
Korrelerad färgtemperatur (Nom)	6500 K
Ljusutbyte (märkvärde) (nom)	147 lm/W
Färgbeständighet	<6
Färgåtergivningsindex	80
LLMF vid slutet av nominell livslängd (nom)	70 %

Photobiological safety according to EN 62471	RGO
Drift och elektricitet	
Line Frequency	30K to 100K Hz
Ingångsfrekvens	30 K till 100 K Hz
Strömförbrukning	11,5 W
Lampström (max)	420 mA
Lampström (min)	130 mA
Tändningstid (nom)	0,5 s
Uppvärmningstid till 60 % ljus	0.5 s
Effektfaktor (fraktion)	0.9
Spänning (nom)	60-100 V
LED alternative to fluorescent lamp power	21W TL5 HE
Ingående ström vid nätspänning	-
Max antal lampor på automatsäkring av B-typ 10 A –	-
Nätspänning	-
Max antal ljuskällor på automatsäkring av typ B, 10 A – EM-drivdon utan kompensationskondensator.	-

MASTER LED-lysrör InstantFit HF T5

Max antal ljuskällor på automatsäkring av typ B, 10 A – EM-drivdon med kompensationskondensator.	-
Max antal lampor på automatsäkring av B-typ 16 A – Nätspänning	-
Max antal ljuskällor på automatsäkring av typ B, 16 A – EM-drivdon utan kompensationskondensator.	-
Max antal ljuskällor på automatsäkring av typ B, 16 A – EM-drivdon med kompensationskondensator.	-
Kompatibilitet med drivdon	HF

Temperatur

T-Case max. (nom)	55 °C
-------------------	-------

Styrenheter och dimring

Dimbar	Ja - Kontrollera kompatibiliteten med olika drivdon
--------	---

Mekanik och armaturhus

Ljuskällans ytbehandling	Frostad
Material i lampan	Glas
Produktens längd	900 mm
Lampform	T5
Nettovikt (styck)	0,115 kg

Användning och godkännande

Energieffektivitetsklass	D
Energisparande produkt	Ja

Godkännandemärkningar	Uppfyller RoHS KEMA Keur-certifikat
Energiförbrukning kWh/1 000 tim	12 kWh
EPREL-registreringsnummer	1407665
CE-märkning	Ja
EU RoHS-kompatibel	Ja
Omgivningstemperatur	-20 °C till +45 °C

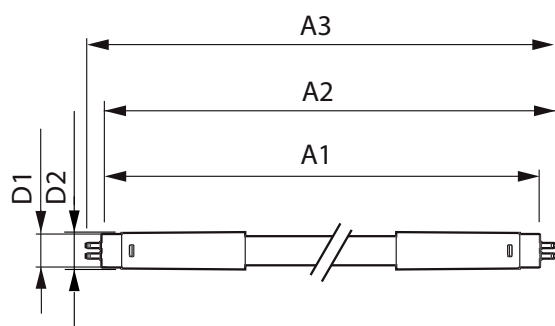
Användningsförhållanden

Trådlös teknik	Ej tillämpligt
----------------	----------------

Produktdata

Beställningsproduktnamn	MAS LEDtube HF 900mm HE 11.5W 865 T5
Fullständigt produktnamn	MAS LEDtube HF 900mm HE 11.5W 865 T5
Full EOC	872016916323200
Beskrivning av lokal kod	8298386
Beställningsnummer	929003597002
Materialnummer (12NC)	929003597002
Lokal kod	8298386
Räknare – antal per förpackning	1
EAN/UPC - Produkt/fodral	8720169163232
Räknare - antal förpackningar per kartong	10
EAN/UPC - Hölje	8720169163249

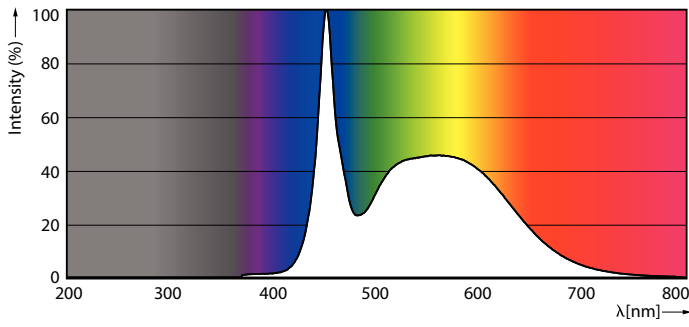
Måttskiss



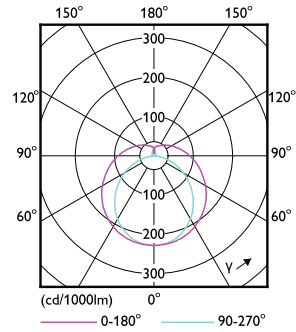
Product	D1	D2	A1	A2	A3
MAS LEDtube HF 900mm HE 11.5W 865 T5	15,5 mm	16/19 mm	849 mm	856 mm	863 mm

MASTER LED-lysrör InstantFit HF T5

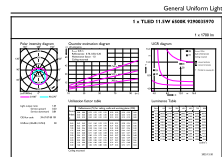
Fotometriska data



Spectral Power Distribution Colour - MAS LEDtube HF 900mm HE 11.5W 865 T5



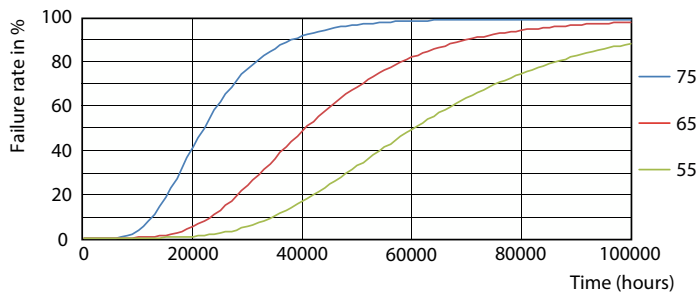
Light Distribution Diagram - MAS LEDtube HF 900mm HE 11.5W 865 T5



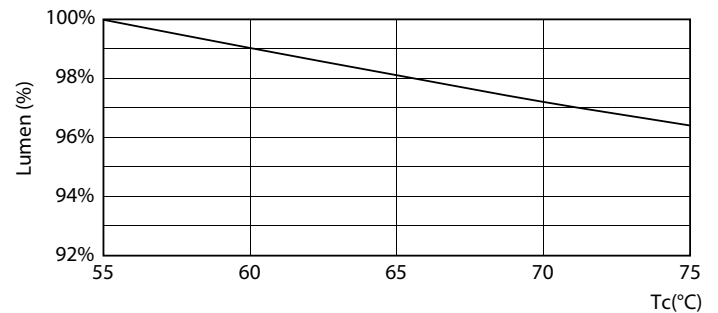
General Uniform Lighting

General uniform lighting - MAS LEDtube HF 900mm HE 11.5W 865 T5

Livslängd



FailureRate



Lumen Maintenance Diagram - MAS LEDtube HF 900mm HE 11.5W 865 T5

MASTER LED-lysrör InstantFit HF T5

Livslängd



Lumen Maintenance Diagram - MAS LEDtube HF 900mm HE 11.5W 865 T5

Life Expectancy Diagram



LifetimeVsTc

