



# MyCare LED 圆形

## LED MOD 20W 830

MyCare LED 吸顶灯模块将 LED 光源集成到一个模块中，专为替代采用 G10q 灯头的圆形荧光灯管而设计。该模块节能效果出众，使用寿命长久。

### 产品数据

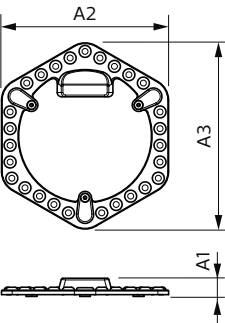
一般信息	
底盖	-
标称使用寿命	20,000 小时
切换循环	15,000
额定使用寿命 (小时)	20,000 小时
照明技术	LED
灯技术	
颜色代码	830 [CCT of 3000K]
颜色代码	830 [CCT of 3000K]
光束角度 (标称)	120 °
光通量	2,200 lm
光效 (额定) (标称)	110 lm/W
颜色名称	白色 (WH)
相关色温 (标称)	3000 K
颜色一致性	<6
显色指数 (CRI)	80
标称使用寿命结束时灯的光通维持率 (标称)	70 %
操作和电气	
线频率	50 to 60 Hz
输入频率	50 至 60 Hz
功耗	20 W
灯具电流 (最大)	180 mA
灯具电流 (最小)	180 mA

启动时间 (标称)	0.5 s
60% 灯光下的预热时间	即亮 s
功率系数 (小数)	0.5
电压 (标称)	220-240 V
镇流器兼容性	电源
温度	
环境温度范围	-20 °C 至 45 °C
最大外壳温度 (标称)	70 °C
控制和调光	
可调光	否
机械和外壳	
灯泡外观	磨砂
灯泡材料	塑料
产品长度	200 mm
灯泡外形	其他
审批和申请	
节能产品	是
批准标志	遵从 RoHS
符合欧盟 RoHS 规范	是
EyeComfort	是

LED 創新	EyeComfort
產品數據	
訂單產品名稱	LED MOD 20W 830
完整的产品名稱	LED MOD 20W 830
完整產品代碼	692234198153100
訂購代碼	929003620709
材料編號 (12NC)	929003620709

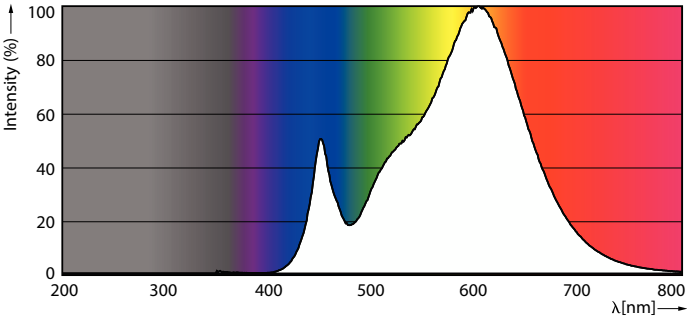
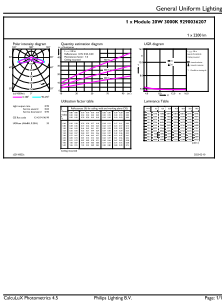
計算器 - 每包數量	1
淨重 (每件)	0.105 kg
EAN/UPC - 產品/箱	6922341981531
計算器 - 每個外包裝箱中的包數	40
EAN/UPC - 案例	6922341981548

二维绘图



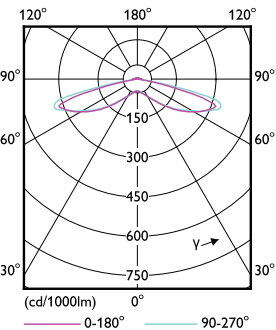
Product	A1	A2	A3
LED MOD 20W 830	21.5 mm	195 mm	217.5 mm

光度数据



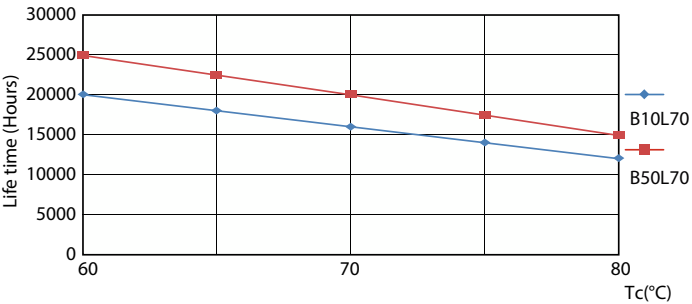
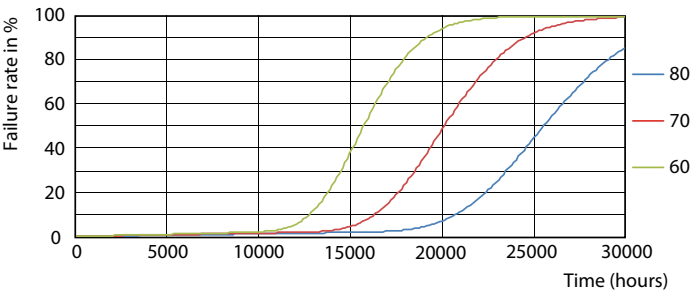
General uniform lighting - LED MOD 20W 830

Spectral Power Distribution Colour - LED MOD 20W 830

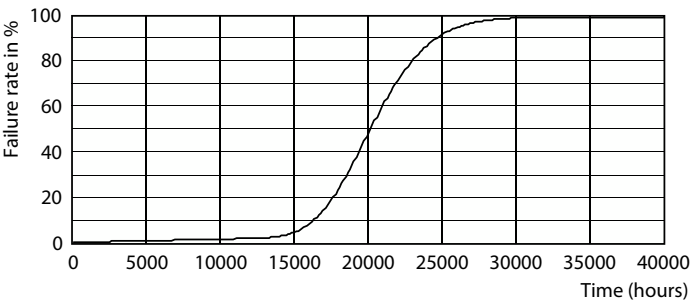


Light Distribution Diagram - LED MOD 20W 830

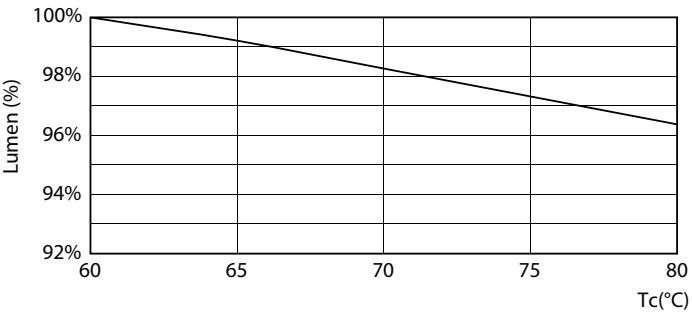
寿命



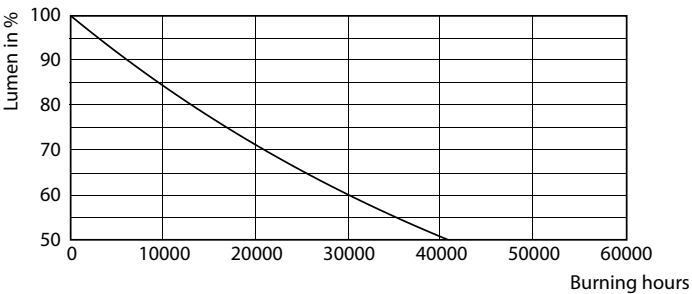
FailureRate



LifetimeVsTc



Life Expectancy Diagram



Lumen Maintenance Diagram - LED MOD 20W 830

Lumen Maintenance Diagram - LED MOD 20W 830

