



# CorePro LED tube Universal T8



## CorePro LEDtube UN 1200mm UO 15.5W865 T8

CorePro, LED, T8, Universel, 1200 mm, 15.5 W, 36W TL-D, 6500 K, 2400 lm, CRI 80, 50000 h

Le nouveau Philips CorePro LEDtube Universal T8 apporte la simplicité à votre projet d'éclairage. Vous n'avez plus besoin de faire attention à la technologie du conducteur. Grâce à une conception unique, le Philips CorePro LEDtube Universal T8 s'intègre directement dans les luminaires fonctionnant soit sur des ballasts électromagnétiques, soit sur des ballasts électroniques HF, soit sur une connexion secteur. Il est très simple à utiliser et vous n'avez pas besoin de transporter des produits en double ! Parfaitement sûr, fiable et facile à installer, le Philips CorePro LEDtube Universal T8 est l'alternative idéale aux tubes fluorescents standard pour économiser de l'énergie et réduire les investissements.

### Données du produit

Informations générales	
Culot	G13
Durée de vie nominale	50.000 h
Nombre de cycles d'allumage	50.000
Type de lampe	LED
Référence de mesure de flux	Sphere
Garantie	3 ans
Données techniques de l'éclairage	
Code couleur	865 [CCT of 6500K]
Angle du faisceau (nom.)	240 degré(s)
Flux lumineux	2.400 lm

Désignation de la couleur	Lumière naturelle froide
Température de couleur corrélée (nom.)	6500 K
Efficacité lumineuse (nominale)	154 lm/W
Cohérence des couleurs	<6
Indice de rendu de couleur (IRC)	80
LLMF à la fin de la durée de vie nominale (nom.)	70 %
Sécurité photobiologique selon EN 62471	RG0
Fonctionnement et électricité	
Fréquence linéaire	50 to 60 Hz
Fréquence d'entrée	50 à 60 Hz
Consommation électrique	15,5 W

CorePro LED tube Universal T8

Courant lampe (max.)	75 mA
Courant lampe (min.)	75 mA
Courant lampe (nom.)	75 mA
Heure de démarrage (nom.)	0,5 s
Temps de chauffe à 60 %	0.5 s
Facteur de puissance (fraction)	0.9
Tension (nom.)	220-240 V
Alternative LED puissance d'une lampe fluorescente	36W TL-D
Courant d'appel sur secteur	8.6
Nb lampe maxi sur disjoncteur type B 10A – Secteur	89
Nb lampe maxi sur MCB B type 10A – Ballast EM sans condensateur de compensation.	105
Nb lampe maxi sur MCB B type 10A – Ballast EM avec condensateur de compensation.	19
Nb lampe maxi sur disjoncteur type B 16A – Secteur	143
Nb lampe maxi sur MCB B type 16A – Ballast EM sans condensateur de compensation.	168
Nb lampe maxi sur MCB B type 16A – Ballast EM avec condensateur de compensation.	30
Compatibilité des ballasts	Universel

Température	
Température maximale du produit (nom.)	50 °C

Commandes et gradation	
Variation de l'intensité lumineuse	Non

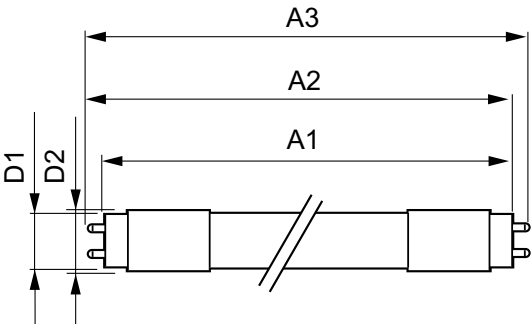
Mécanique et boîtier	
Finition ampoule	Dépoli

Matériaux des lampes	Verre
Longueur du produit	1.200 mm
Forme de la lampe	T8
Poids net (pièce)	0,202 kg

Approbation et application	
Classe d'efficacité énergétique	D
Produit à faible consommation	Oui
Homologation	Conformité à la directive RoHS
Consommation d'énergie kWh/1 000 h	16 kWh
Numéro d'enregistrement EPREL	1552695
Marquage CE	Oui
Conforme à RoHS	Oui
Valeur de scintillement (PstLM)	1
Valeur d'effet stroboscopique (SVM)	0,4
Gamme de températures ambiantes	-20 à +45 °C

Données du produit	
Nom du produit de la commande	CorePro LEDtube UN 1200mm UO 15.5W865 T8
Nom de produit complet	CorePro LEDtube UN 1200mm UO 15.5W865 T8
Code EOC	872016920000500
Code de commande	8720169200005
Code 12NC	929003648302
Code de commande local	8720169200005
Numérateur - Quantité par kit	1
Code EAN – Produit/Boîte	8720169200005
Conditionnement par carton	20
Codes EAN/UPC – Boîte	8720169200012

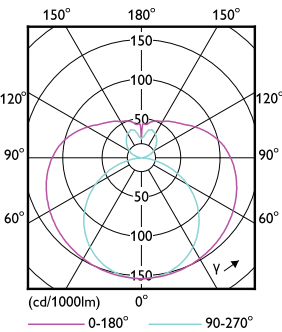
Schéma dimensionnel



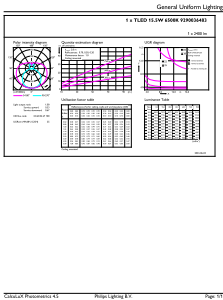
Product	D1	D2	A1	A2	A3
CorePro LEDtube UN 1200mm UO 15.5W865 T8	26 mm	28 mm	1.199 mm	1.205 mm	1.213 mm

# CorePro LED tube Universal T8

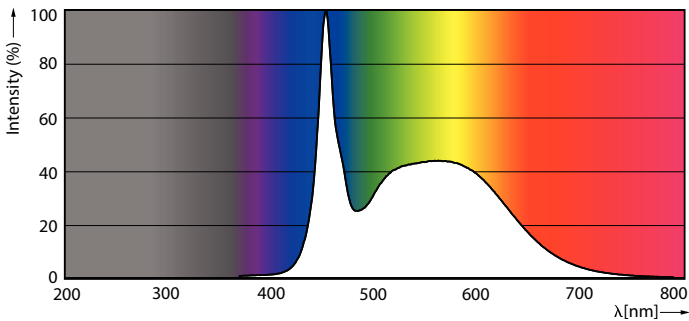
## Données photométriques



Light Distribution Diagram - CorePro LEDtube UN 1200mm UO 15.5W865 T8

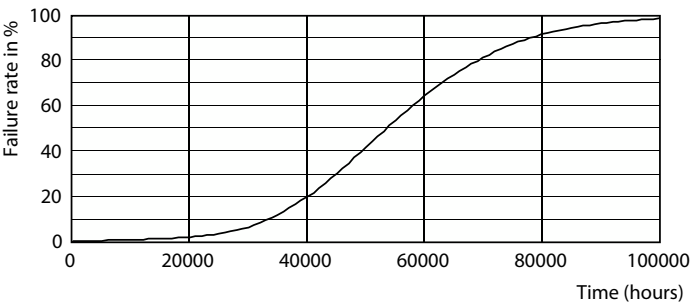


General uniform lighting - CorePro LEDtube UN 1200mm UO 15.5W865 T8

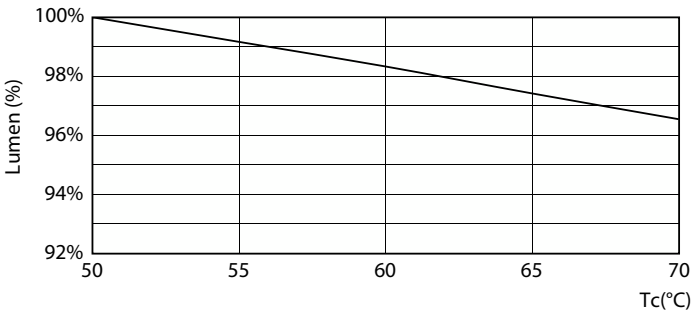


Spectral Power Distribution Colour - CorePro LEDtube UN 1200mm UO 15.5W865 T8

## Durée de vie



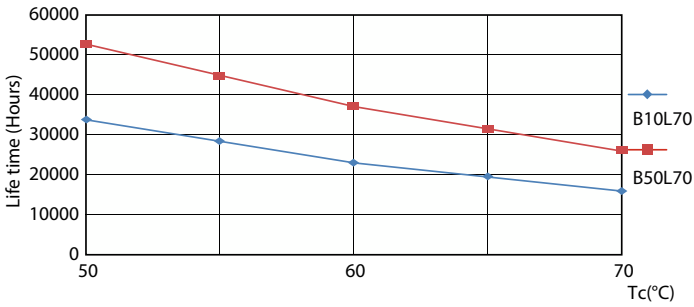
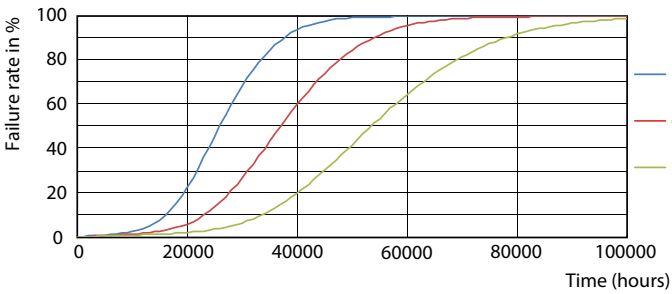
Life Expectancy Diagram



Lumen Maintenance Diagram - CorePro LEDtube UN 1200mm UO 15.5W865 T8

CorePro LED tube Universal T8

Durée de vie



FailureRate

LifetimeVsTc



Lumen Maintenance Diagram - CorePro LEDtube UN 1200mm UO 15.5W865 T8

