



# MASTER tubo LED T5 directo a red



## MASTER LEDtube 900mm HE 11.5W 830 T5 EU

MASTER, LEDtube, T5, Red de suministro, 900 mm, 11.5 W, 21W TL5 HE, 3000 K, 1600 lm, CRI 80, 60000 hora(s)

MASTER, LEDtube, T5, Red de suministro, 900 mm, 11.5 W, LED alternative to 21W TL5 HE, 3000 K, 1600 lm, CRI 80, 60000 hora(s), 139 lm/W, EEL D, G5, Vidrio, 900 mm, RGO, SDCM 6, PF 0.9, IP20, SVM 0.4, PstLM 1

### Datos del producto

Información general	
Base del casquillo	G5
Vida útil nominal	60.000 hora(s)
Ciclo de encendido/apagado	200.000
Lighting Technology	LEDtube
Referencia de medición de flujo	Sphere
Periodo de garantía	5 años
Datos técnicos de la luz	
Código de color	830 [CCT of 3000K]
Ángulo de haz (nom.)	200 °
Flujo luminoso	1.600 lm
Designación de color	Blanco (WH)
Temperatura de color correlacionada (nom.)	3000 K
Eficacia lumínica (nominal) (nom.)	139 lm/W
Consistencia del color	<6
Índice de reproducción cromática (IRC)	80
LLMF al fin de vida útil nominal (nom.)	70 %

Photobiological safety according to EN 62471	RGO
Operativos y eléctricos	
Line Frequency	50 to 60 Hz
Frecuencia de entrada	50 a 60 Hz
Consumo de energía	11,5 W
Corriente de lámpara (máx.)	57 mA
Corriente de lámpara (mín.)	57 mA
Hora de inicio (nom.)	0,5 s
Tiempo de encendido hasta alcanzar el 60 % de luz	0,5 s
Factor de potencia (fracción)	0,9
Voltaje (nom.)	220-240 V
LED alternative to fluorescent lamp power	21W TL5 HE
Corriente de irrupción en la red eléctrica	7
N.º máx. de lámparas en MCB tipo B 10 A - Red eléctrica	110
N.º máx. de lámparas en MCB tipo B 10 A - balasto eléctrica	-
EM sin condensador de compensación.	-

## MASTER tubo LED T5 directo a red

N.º máx. de lámparas en MCB tipo B 10 A - balasto - EM con condensador de compensación.	-
N.º máx. de lámparas en MCB tipo B 16 A - Red eléctrica	175
N.º máx. de lámparas en MCB tipo B 16 A - balasto - EM sin condensador de compensación.	-
N.º máx. de lámparas en MCB tipo B 16 A - balasto - EM con condensador de compensación.	-
Compatibilidad con balastos	Red de suministro

### Temperatura

Temperatura máxima (nom.)	45 °C
---------------------------	-------

### Controles y regulación

Regulable	No
-----------	----

### Mecánicos y de carcasa

Acabado de la bombilla	Mate
Material de bombilla	Vidrio
Forma de la bombilla	T5
Peso neto (pieza)	0,112 kg

### Aprobación y aplicación

Clase de eficiencia energética	D
Producto de ahorro de energía	Sí
Marcas de conformidad	Conformidad con RoHS

Consumo energético kWh/1000 h	12 kWh
Número de registro EPREL	1587455
Marca CE	Sí
Conforme con EU RoHS	Sí
Valor de parpadeo (PstLM)	1
Valor de efecto estroboscópico (SVM)	0,4
Rango de temperatura ambiente	-20 °C a +45 °C

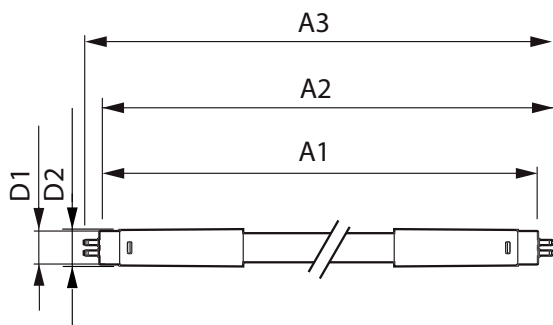
### Condiciones de aplicación

Tecnología inalámbrica	No aplicable
------------------------	--------------

### Datos de producto

Nombre de producto del pedido	MAS LEDtube 900mm HE 11.5W 830 T5 EU
Nombre completo del producto	MASTER LEDtube 900mm HE 11.5W 830 T5 EU
Full EOC	872016927062600
Código de pedido	27062600
Código 12NC	929003734002
Cantidad por paquete	1
EAN/UPC - Producto/Caja	8720169270626
Numerador SAP - Paquetes por caja exterior	10
Embalaje con código EAN/UPC	8720169270633

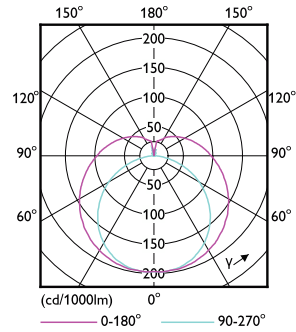
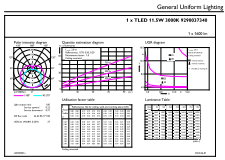
## Plano de dimensiones



Product	D1	D2	A1	A2	A3
MAS LEDtube 900mm HE 11.5W 830 T5 EU	15,7 mm	19 mm	849 mm	856,1 mm	863,2 mm

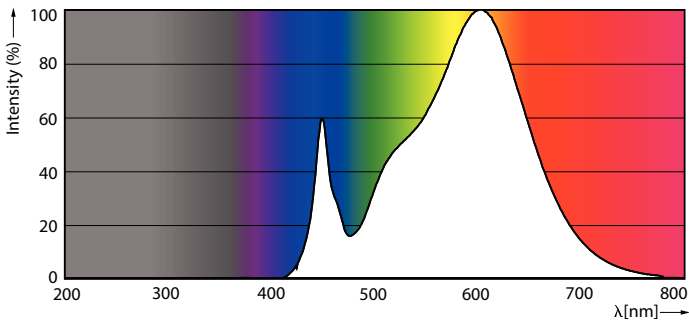
# MASTER tubo LED T5 directo a red

## Datos fotométricos



General uniform lighting - MAS LEDtube 900mm HE 11.5W 830 T5 EU

Light Distribution Diagram - MAS LEDtube 900mm HE 11.5W 830 T5 EU

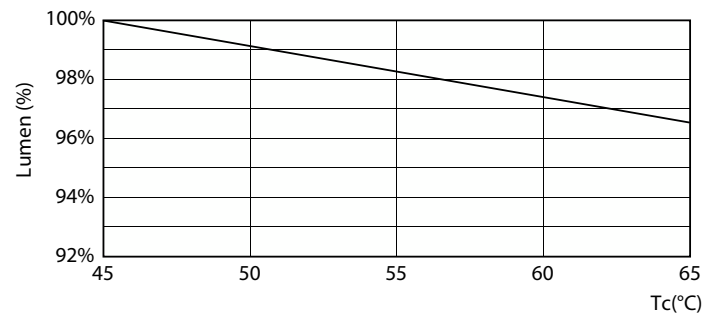


Spectral Power Distribution Colour - MAS LEDtube 900mm HE 11.5W 830 T5 EU

## Vida útil



Life Expectancy Diagram



Lumen Maintenance Diagram - MAS LEDtube 900mm HE 11.5W 830 T5 EU

# MASTER tubo LED T5 directo a red

## Vida útil



FailureRate

LifetimeVsTc



Lumen Maintenance Diagram - MAS LEDtube 900mm HE 11.5W 830 T5 EU

