



# MASTER tubo LED T5 directo a red



## MASTER LEDtube 900mm HE 11.5W 840 T5 EU

MASTER, LEDtube, T5, Red de suministro, 900 mm, 11.5 W, 21W TL5 HE, 4000 K, 1700 lm, CRI 80, 60000 hora(s)

MASTER, LEDtube, T5, Red de suministro, 900 mm, 11.5 W, LED alternative to 21W TL5 HE, 4000 K, 1700 lm, CRI 80, 60000 hora(s), 147 lm/W, EEL D, G5, Vidrio, 900 mm, RGO, SDCM 6, PF 0.9, IP20, SVM 0.4, PstLM 1

### Datos del producto

Información general		Photobiological safety according to EN 62471	
Base del casquillo	G5	RGO	
Vida útil nominal	60.000 hora(s)	Operativos y eléctricos	
Ciclo de encendido/apagado	200.000	Line Frequency	50 to 60 Hz
Lighting Technology	LEDtube	Frecuencia de entrada	50 a 60 Hz
Referencia de medición de flujo	Sphere	Consumo de energía	11,5 W
Periodo de garantía	5 años	Corriente de lámpara (máx.)	57 mA
Datos técnicos de la luz		Corriente de lámpara (mín.)	57 mA
Código de color	840 [CCT of 4000K]	Hora de inicio (nom.)	0,5 s
Ángulo de haz (nom.)	200 °	Tiempo de encendido hasta alcanzar el 60 % de luz	0.5 s
Flujo luminoso	1.700 lm	Factor de potencia (fracción)	0.9
Designación de color	Blanco frío (CW)	Voltaje (nom.)	220-240 V
Temperatura de color correlacionada (nom.)	4000 K	LED alternative to fluorescent lamp power	21W TL5 HE
Eficacia lumínica (nominal) (nom.)	147 lm/W	Corriente de irrupción en la red eléctrica	7
Consistencia del color	<6	N.º máx. de lámparas en MCB tipo B 10 A - Red eléctrica	110
Índice de reproducción cromática (IRC)	80	N.º máx. de lámparas en MCB tipo B 10 A - balasto eléctrica	-
LLMF al fin de vida útil nominal (nom.)	70 %	EM sin condensador de compensación.	

## MASTER tubo LED T5 directo a red

N.º máx. de lámparas en MCB tipo B 10 A - balasto - EM con condensador de compensación.	-
N.º máx. de lámparas en MCB tipo B 16 A - Red eléctrica	175
N.º máx. de lámparas en MCB tipo B 16 A - balasto - EM sin condensador de compensación.	-
N.º máx. de lámparas en MCB tipo B 16 A - balasto - EM con condensador de compensación.	-
Compatibilidad con balastos	Red de suministro

### Temperatura

Temperatura máxima (nom.)	45 °C
---------------------------	-------

### Controles y regulación

Regulable	No
-----------	----

### Mecánicos y de carcasa

Acabado de la bombilla	Mate
Material de bombilla	Vidrio
Forma de la bombilla	T5
Peso neto (pieza)	0,112 kg

### Aprobación y aplicación

Clase de eficiencia energética	D
Producto de ahorro de energía	Sí
Marcas de conformidad	Conformidad con RoHS

Consumo energético kWh/1000 h	12 kWh
Número de registro EPREL	1587456
Marca CE	Sí
Conforme con EU RoHS	Sí
Valor de parpadeo (PstLM)	1
Valor de efecto estroboscópico (SVM)	0,4
Rango de temperatura ambiente	-20 °C a +45 °C

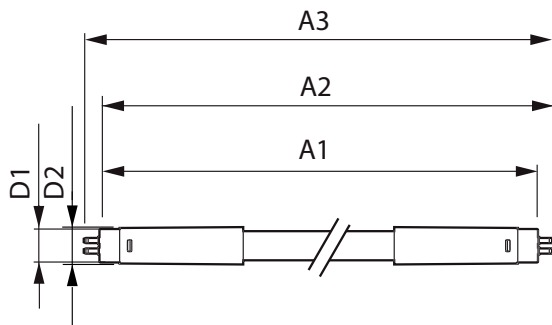
### Condiciones de aplicación

Tecnología inalámbrica	No aplicable
------------------------	--------------

### Datos de producto

Nombre de producto del pedido	MAS LEDtube 900mm HE 11.5W 840 T5 EU
Nombre completo del producto	MASTER LEDtube 900mm HE 11.5W 840 T5 EU
Full EOC	872016927064000
Código de pedido	27064000
Código 12NC	929003734102
Cantidad por paquete	1
EAN/UPC - Producto/Caja	8720169270640
Numerador SAP - Paquetes por caja exterior	10
Embalaje con código EAN/UPC	8720169270657

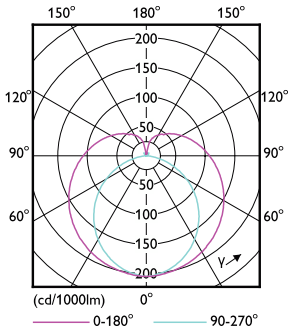
## Plano de dimensiones



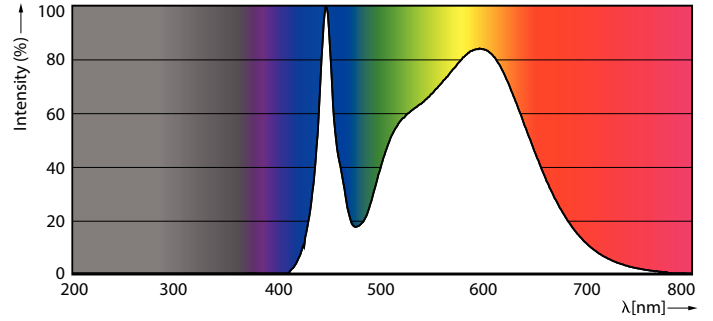
Product	D1	D2	A1	A2	A3
MAS LEDtube 900mm HE 11.5W 840 T5 EU	15,7 mm	19 mm	849 mm	856,1 mm	863,2 mm

# MASTER tubo LED T5 directo a red

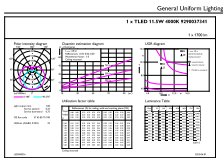
## Datos fotométricos



Light Distribution Diagram - MAS LEDtube 900mm HE 11.5W 840 T5 EU



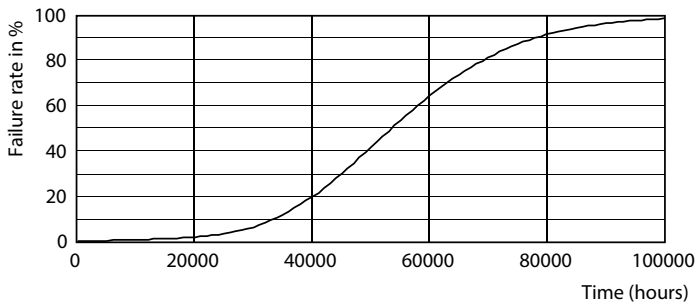
Spectral Power Distribution Colour - MAS LEDtube 900mm HE 11.5W 840 T5 EU



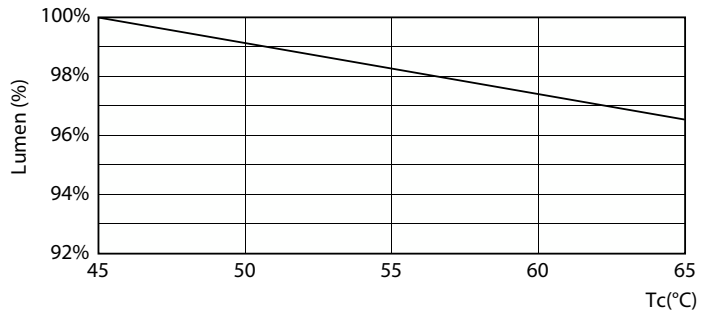
General uniform lighting - MAS LEDtube 900mm HE 11.5W 840 T5 EU

General uniform lighting - MAS LEDtube 900mm HE 11.5W 840 T5 EU

## Vida útil



Life Expectancy Diagram



Lumen Maintenance Diagram - MAS LEDtube 900mm HE 11.5W 840 T5 EU

# MASTER tubo LED T5 directo a red

## Vida útil



FailureRate

LifetimeVsTc



Lumen Maintenance Diagram - MAS LEDtube 900mm HE 11.5W 840 T5 EU

