



MASTER LED tube

Mains T5



MAS LEDtube 900mm HE 11.5W 865 T5 EU

MASTER, LED, T5, Secteur, 900 mm, 11.5 W, 21W TL5 HE, 6500 K, 1700 lm, CRI 80, 60000 h

Le nouveau Philips MASTER LEDtube direct 230V T5 simplifie vos projets d'éclairage. Plus besoin de vérifier la technologie du ballast. Grâce à une conception unique, le Philips MASTER LEDtube direct 230V T5 s'installe sur des luminaires qui fonctionnent sur secteur. Tellement simple à utiliser ! . Parfaitement sûr, fiable et facile à installer, le Philips MASTER LEDtube direct 230V T5 constitue une alternative idéale aux tubes fluorescents standard. Il offre le meilleur rapport qualité/durée de vie, avec une consommation d'énergie et des coûts de maintenance réduits.

Données du produit

Informations générales	
Culot	G5
Durée de vie nominale	60.000 h
Nombre de cycles d'allumage	200.000
Type de lampe	LED
Référence de mesure de flux	Sphere
Garantie	5 ans
Données techniques de l'éclairage	
Code couleur	865 [CCT of 6500K]
Angle du faisceau (nom.)	200 degré(s)
Flux lumineux	1.700 lm
Désignation de la couleur	Lumière naturelle froide

Température de couleur corrélée (nom.)	6500 K
Efficacité lumineuse (nominale)	147 lm/W
Cohérence des couleurs	<6
Indice de rendu de couleur (IRC)	80
LLMF à la fin de la durée de vie nominale (nom.)	70 %
Sécurité photobiologique selon EN 62471	RG0
Fonctionnement et électricité	
Fréquence linéaire	50 to 60 Hz
Fréquence d'entrée	50 à 60 Hz
Consommation électrique	11,5 W
Courant lampe (max.)	57 mA
Courant lampe (min.)	57 mA

MASTER LED tube Mains T5

Heure de démarrage (nom.)	0,5 s
Temps de chauffe à 60 %	0.5 s
Facteur de puissance (fraction)	0.9
Tension (nom.)	220-240 V
Alternative LED puissance d'une lampe fluorescente	21W TL5 HE
Courant d'appel sur secteur	7
Nb lampe maxi sur disjoncteur type B 10A – Secteur	110
Nb lampe maxi sur MCB B type 10A – Ballast EM sans condensateur de compensation.	-
Nb lampe maxi sur MCB B type 10A – Ballast EM avec condensateur de compensation.	-
Nb lampe maxi sur disjoncteur type B 16A – Secteur	175
Nb lampe maxi sur MCB B type 16A – Ballast EM sans condensateur de compensation.	-
Nb lampe maxi sur MCB B type 16A – Ballast EM avec condensateur de compensation.	-
Compatibilité des ballasts	Secteur

Température

Température maximale du produit (nom.)	45 °C
----------------------------------------	-------

Commandes et gradation

Variation de l'intensité lumineuse	Non
------------------------------------	-----

Mécanique et boîtier

Finition ampoule	Dépoli
Matériaux des lampes	Verre
Longueur du produit	900 mm
Forme de la lampe	T5

Poids net (pièce)	0,112 kg
-------------------	----------

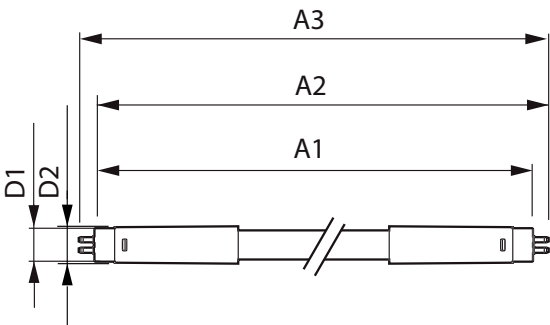
Approbation et application

Classe d'efficacité énergétique	D
Produit à faible consommation	Oui
Homologation	Conformité à la directive RoHS
Consommation d'énergie kWh/1 000 h	12 kWh
Numéro d'enregistrement EPREL	1587454
Marquage CE	Oui
Conforme à RoHS	Oui
Valeur de scintillement (PstLM)	1
Valeur d'effet stroboscopique (SVM)	0.4
Gamme de températures ambiantes	-20 à +45 °C

Données du produit

Nom du produit de la commande	MAS LEDtube 900mm HE 11.5W 865 T5 EU
Nom de produit complet	MAS LEDtube 900mm HE 11.5W 865 T5 EU
Code EOC	872016927066400
Code de commande	8720169270664
Code 12NC	929003734202
Code de commande local	8720169270664
Numérateur - Quantité par kit	1
Code EAN – Produit/Boîte	8720169270664
Conditionnement par carton	10
Codes EAN/UPC - Boîte	8720169270671

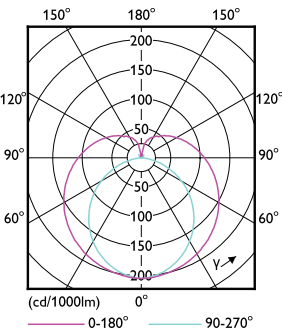
Schéma dimensionnel



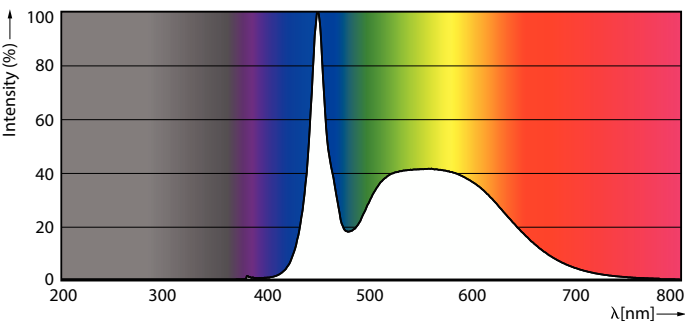
Product	D1	D2	A1	A2	A3
MAS LEDtube 900mm HE 11.5W 865 T5 EU	15,7 mm	19 mm	849 mm	856,1 mm	863,2 mm

MASTER LED tube Mains T5

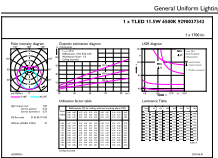
Données photométriques



Light Distribution Diagram - MAS LEDtube 900mm HE 11.5W 865 T5 EU

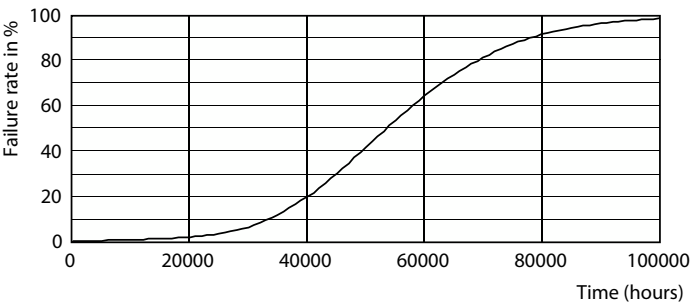


Spectral Power Distribution Colour - MAS LEDtube 900mm HE 11.5W 865 T5 EU

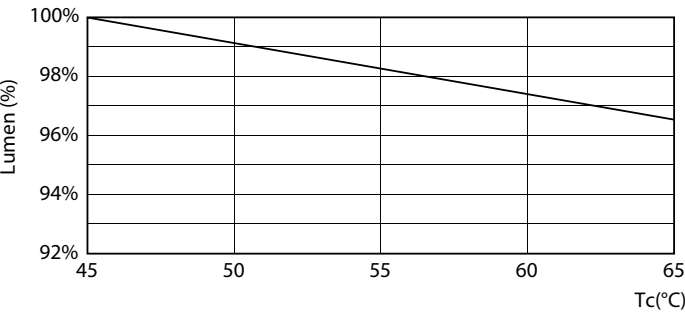


General uniform lighting - MAS LEDtube 900mm HE 11.5W 865 T5 EU

Durée de vie



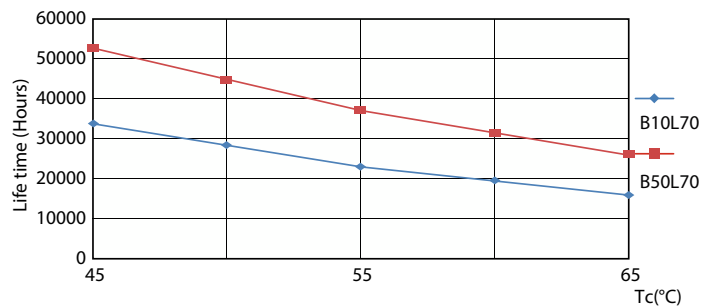
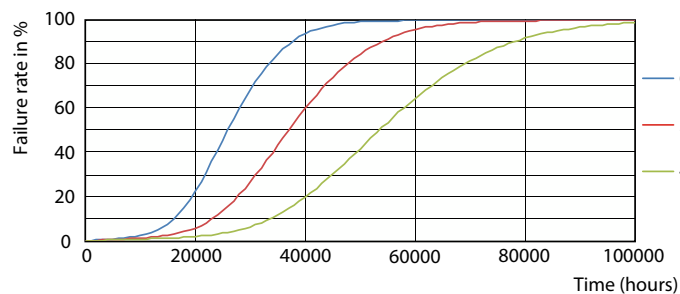
Life Expectancy Diagram



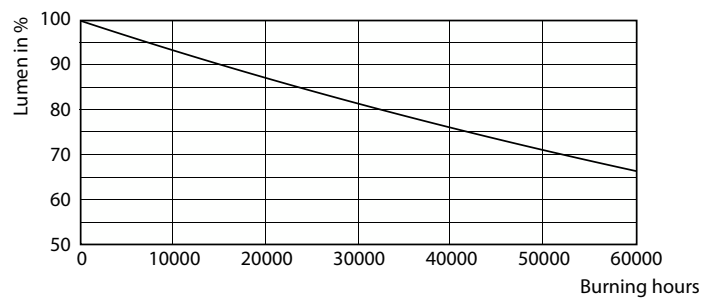
Lumen Maintenance Diagram - MAS LEDtube 900mm HE 11.5W 865 T5 EU

MASTER LED tube Mains T5

Durée de vie



FailureRate



LifetimeVsTc

Lumen Maintenance Diagram - MAS LEDtube 900mm HE 11.5W 865 T5 EU

