



MASTER tubo LED T5 directo a red



MASTER LEDtube 600mm HO 10.5W 830 T5

MASTER, LEDtube, T5, Red de suministro, 600 mm, 10.5 W, 24W TL5 HO, 3000 K, 1500 lm, CRI 80, 60000 hora(s)

MASTER, LEDtube, T5, Red de suministro, 600 mm, 10.5 W, LED alternative to 24W TL5 HO, 3000 K, 1500 lm, CRI 80, 60000 hora(s), 142 lm/W, EEL D, G5, Vidrio, 600 mm, RGO, SDCM 6, PF 0.92, IP20, SVM 0.4, PstLM 1

Datos del producto

Información general	
Base del casquillo	G5
Vida útil nominal	60.000 hora(s)
Ciclo de encendido/apagado	200.000
Lighting Technology	LEDtube
Referencia de medición de flujo	Sphere
Periodo de garantía	5 años
Datos técnicos de la luz	
Código de color	830 [CCT of 3000K]
Ángulo de haz (nom.)	200 °
Flujo luminoso	1.500 lm
Designación de color	Blanco (WH)
Temperatura de color correlacionada (nom.)	3000 K
Eficacia lumínica (nominal) (nom.)	142 lm/W
Consistencia del color	<6
Índice de reproducción cromática (IRC)	80
LLMF al fin de vida útil nominal (nom.)	70 %

Photobiological safety according to EN 62471	RGO
Operativos y eléctricos	
Frecuencia de entrada	50 a 60 Hz
Consumo de energía	10,5 W
Corriente de lámpara (máx.)	47 mA
Corriente de lámpara (mín.)	47 mA
Corriente de lámpara (nom.)	47 mA
Hora de inicio (nom.)	0,5 s
Tiempo de encendido hasta alcanzar el 60 % de luz	0.5 s
Factor de potencia (fracción)	0.92
Voltaje (nom.)	220-240 V
LED alternative to fluorescent lamp power	24W TL5 HO
Corriente de irrupción en la red eléctrica	7
N.º máx. de lámparas en MCB tipo B 10 A - Red eléctrica	100
N.º máx. de lámparas en MCB tipo B 10 A - balasto eléctrica	-
EM sin condensador de compensación.	

MASTER tubo LED T5 directo a red

N.º máx. de lámparas en MCB tipo B 10 A - balasto EM con condensador de compensación.	-
N.º máx. de lámparas en MCB tipo B 16 A - Red eléctrica	159
N.º máx. de lámparas en MCB tipo B 16 A - balasto EM sin condensador de compensación.	-
N.º máx. de lámparas en MCB tipo B 16 A - balasto EM con condensador de compensación.	-
Compatibilidad con balastos	Red de suministro

Temperatura

Temperatura máxima (nom.)	60 °C
---------------------------	-------

Controles y regulación

Regulable	No
-----------	----

Mecánicos y de carcasa

Acabado de la bombilla	Mate
Material de bombilla	Vidrio
Forma de la bombilla	T5
Peso neto (pieza)	0,080 kg

Aprobación y aplicación

Clase de eficiencia energética	D
Producto de ahorro de energía	Sí
Marcas de conformidad	Conformidad con RoHS

Consumo energético kWh/1000 h	11 kWh
Número de registro EPREL	1590874
Marca CE	Sí
Conforme con EU RoHS	Sí
Valor de parpadeo (PstLM)	1
Valor de efecto estroboscópico (SVM)	0,4
Rango de temperatura ambiente	-20 °C a +45 °C

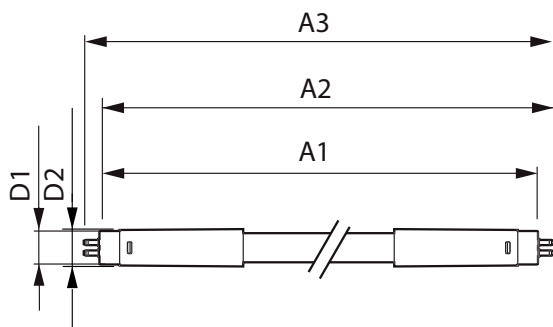
Condiciones de aplicación

Tecnología inalámbrica	No aplicable
------------------------	--------------

Datos de producto

Nombre de producto del pedido	MAS LEDtube 600mm HO 10.5W 830 T5
Nombre completo del producto	MASTER LEDtube 600mm HO 10.5W 830 T5
Full EOC	872016927521800
Código de pedido	27521800
Código 12NC	929003734302
Cantidad por paquete	1
EAN/UPC - Producto/Caja	8720169275218
Numerador SAP - Paquetes por caja exterior	10
Embalaje con código EAN/UPC	8720169275225

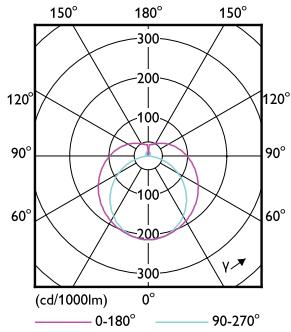
Plano de dimensiones



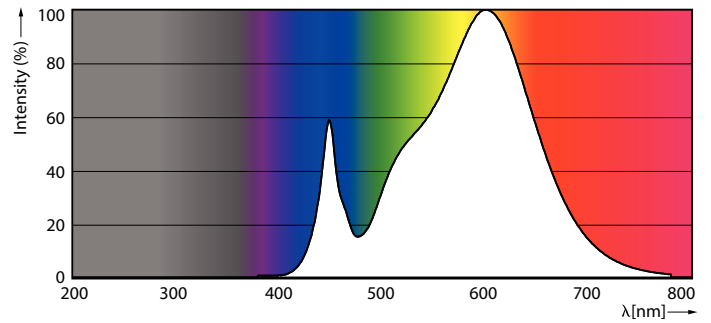
Product	D1	D2	A1	A2	A3
MAS LEDtube 600mm HO 10.5W 830 T5	19 mm	549 mm	556,1 mm	563,2 mm	

MASTER tubo LED T5 directo a red

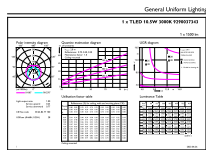
Datos fotométricos



Light Distribution Diagram - MAS LEDtube 600mm HO 10.5W 830 T5



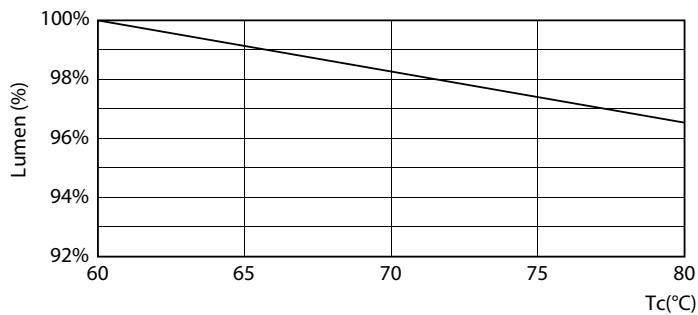
Spectral Power Distribution Colour - MAS LEDtube 600mm HO 10.5W 830 T5



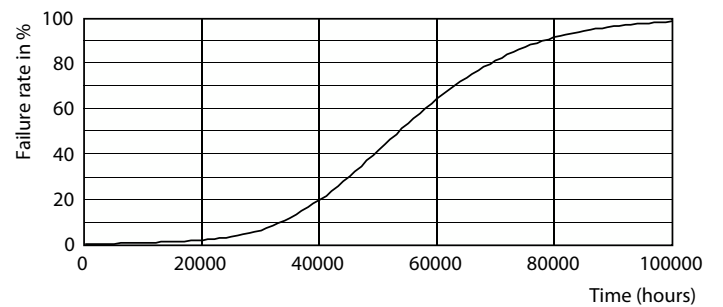
General uniform lighting - MAS LEDtube 600mm HO 10.5W 830 T5

General uniform lighting - MAS LEDtube 600mm HO 10.5W 830 T5

Vida útil



Lumen Maintenance Diagram - MAS LEDtube 600mm HO 10.5W 830 T5



Life Expectancy Diagram

MASTER tubo LED T5 directo a red

Vida útil



LifetimeVsTc

FailureRate



Lumen Maintenance Diagram - MAS LEDtube 600mm HO 10.5W 830 T5

