



MASTER tubo LED T5 directo a red



MASTER LEDtube 600mm HO 10.5W 840 T5

MASTER, LEDtube, T5, Red de suministro, 600 mm, 10.5 W, 24W TL5 HO, 4000 K, 1600 lm, CRI 80, 60000 hora(s)

MASTER, LEDtube, T5, Red de suministro, 600 mm, 10.5 W, LED alternative to 24W TL5 HO, 4000 K, 1600 lm, CRI 80, 60000 hora(s), 152 lm/W, EEL D, G5, Vidrio, 600 mm, RGO, SDCM 6, PF 0.92, IP20, SVM 0.4, PstLM 1

Datos del producto

Información general		Photobiological safety according to EN 62471	
Base del casquillo	G5	RGO	
Vida útil nominal	60.000 hora(s)	Operativos y eléctricos	
Ciclo de encendido/apagado	200.000	Frecuencia de entrada	50 a 60 Hz
Lighting Technology	LEDtube	Consumo de energía	10,5 W
Referencia de medición de flujo	Sphere	Corriente de lámpara (máx.)	47 mA
Periodo de garantía	5 años	Corriente de lámpara (mín.)	47 mA
Datos técnicos de la luz		Corriente de lámpara (nom.)	47 mA
Código de color	840 [CCT of 4000K]	Hora de inicio (nom.)	0,5 s
Ángulo de haz (nom.)	200 °	Tiempo de encendido hasta alcanzar el 60 % de luz	0.5 s
Flujo luminoso	1.600 lm	Factor de potencia (fracción)	0.92
Designación de color	Blanco frío (CW)	Voltaje (nom.)	220-240 V
Temperatura de color correlacionada (nom.)	4000 K	LED alternative to fluorescent lamp power	24W TL5 HO
Eficacia lumínica (nominal) (nom.)	152 lm/W	Corriente de irrupción en la red eléctrica	7
Consistencia del color	<6	N.º máx. de lámparas en MCB tipo B 10 A - Red eléctrica	100
Índice de reproducción cromática (IRC)	80	N.º máx. de lámparas en MCB tipo B 10 A - balasto eléctrica	-
LLMF al fin de vida útil nominal (nom.)	70 %	EM sin condensador de compensación.	

MASTER tubo LED T5 directo a red

N.º máx. de lámparas en MCB tipo B 10 A - balasto	-
EM con condensador de compensación.	
N.º máx. de lámparas en MCB tipo B 16 A - Red eléctrica	159
N.º máx. de lámparas en MCB tipo B 16 A - balasto	-
EM sin condensador de compensación.	
N.º máx. de lámparas en MCB tipo B 16 A - balasto	-
EM con condensador de compensación.	
Compatibilidad con balastos	Red de suministro

Temperatura

Temperatura máxima (nom.)	60 °C
---------------------------	-------

Controles y regulación

Regulable	No
-----------	----

Mecánicos y de carcasa

Acabado de la bombilla	Mate
Material de bombilla	Vidrio
Forma de la bombilla	T5
Peso neto (pieza)	0,080 kg

Aprobación y aplicación

Clase de eficiencia energética	D
Producto de ahorro de energía	Sí
Marcas de conformidad	Conformidad con RoHS

Consumo energético kWh/1000 h	11 kWh
Número de registro EPREL	1590872
Marca CE	Sí
Conforme con EU RoHS	Sí
Valor de parpadeo (PstLM)	1
Valor de efecto estroboscópico (SVM)	0,4
Rango de temperatura ambiente	-20 °C a +45 °C

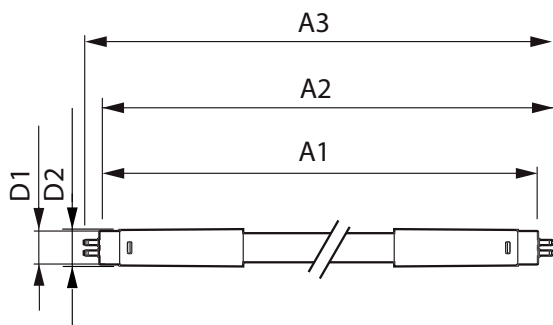
Condiciones de aplicación

Tecnología inalámbrica	No aplicable
------------------------	--------------

Datos de producto

Nombre de producto del pedido	MAS LEDtube 600mm HO 10.5W 840 T5
Nombre completo del producto	MASTER LEDtube 600mm HO 10.5W 840 T5
Full EOC	872016927531700
Código de pedido	27531700
Código 12NC	929003734402
Cantidad por paquete	1
EAN/UPC - Producto/Caja	8720169275317
Numerador SAP - Paquetes por caja exterior	10
Embalaje con código EAN/UPC	8720169275324

Plano de dimensiones



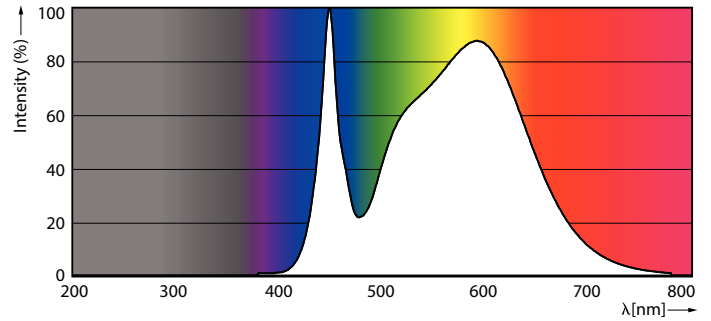
Product	D1	D2	A1	A2	A3
MAS LEDtube 600mm HO 10.5W 840 T5	19 mm	19 mm	549 mm	556,1 mm	563,2 mm

MASTER tubo LED T5 directo a red

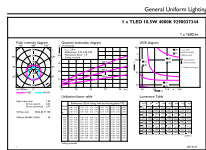
Datos fotométricos



Light Distribution Diagram - MAS LEDtube 600mm HO 10.5W 840 T5

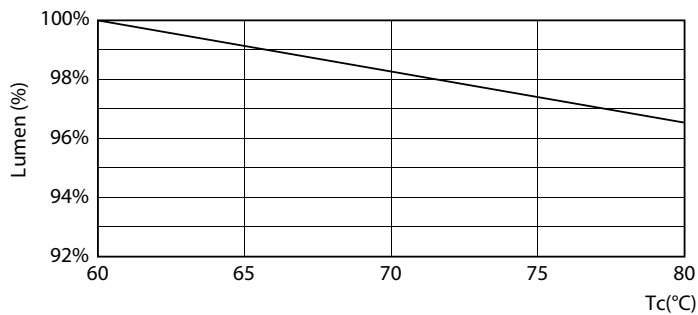


Spectral Power Distribution Colour - MAS LEDtube 600mm HO 10.5W 840 T5

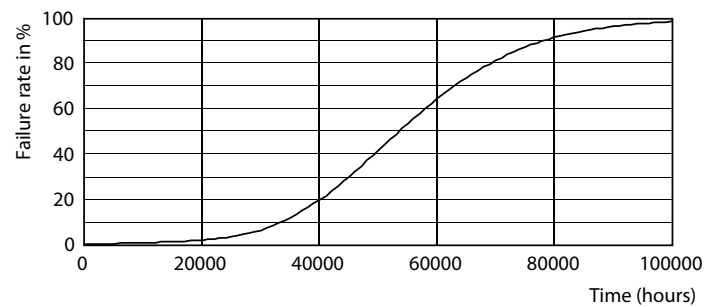


General uniform lighting - MAS LEDtube 600mm HO 10.5W 840 T5

Vida útil



Lumen Maintenance Diagram - MAS LEDtube 600mm HO 10.5W 840 T5



Life Expectancy Diagram

MASTER tubo LED T5 directo a red

Vida útil



LifetimeVsTc

FailureRate



Lumen Maintenance Diagram - MAS LEDtube 600mm HO 10.5W 840 T5

