



MASTER LED tube Mains T5



MAS LEDtube 600mm HO 10.5W 840 T5

MASTER, LEDtube, T5, Secteur, 600 mm, 10.5 W, 24W TL5 HO, 4000 K, 1600 lm, CRI 80, 60000 h

Le nouveau Philips MASTER LEDtube direct 230V T5 simplifie vos projets d'éclairage. Plus besoin de vérifier la technologie du ballast. Grâce à une conception unique, le Philips MASTER LEDtube direct 230V T5 s'installe sur des luminaires qui fonctionnent sur secteur. Tellement simple à utiliser ! . Parfaitement sûr, fiable et facile à installer, le Philips MASTER LEDtube direct 230V T5 constitue une alternative idéale aux tubes fluorescents standard. Il offre le meilleur rapport qualité/durée de vie, avec une consommation d'énergie et des coûts de maintenance réduits.

Données du produit

| Informations générales | |
|-----------------------------------|--------------------|
| Culot | G5 |
| Durée de vie nominale | 60.000 h |
| Nombre de cycles d'allumage | 200.000 |
| Type de lampe | LEDtube |
| Référence de mesure de flux | Sphere |
| Garantie | 5 ans |
| Données techniques de l'éclairage | |
| Code couleur | 840 [CCT of 4000K] |
| Angle du faisceau (nom.) | 200 degré(s) |
| Flux lumineux | 1.600 lm |
| Désignation de la couleur | Blanc froid (CW) |

| Température de couleur corrélée (nom.) | 4000 K |
|--|------------|
| Efficacité lumineuse (nominale) | 152 lm/W |
| Cohérence des couleurs | <6 |
| Indice de rendu de couleur (IRC) | 80 |
| LLMF à la fin de la durée de vie nominale (nom.) | 70 % |
| Sécurité photobiologique selon EN 62471 | RG0 |
| Fonctionnement et électricité | |
| Fréquence d'entrée | 50 à 60 Hz |
| Consommation électrique | 10,5 W |
| Courant lampe (max.) | 47 mA |
| Courant lampe (min.) | 47 mA |
| Courant lampe (nom.) | 47 mA |

MASTER LED tube Mains T5

| | |
|--|------------|
| Heure de démarrage (nom.) | 0,5 s |
| Temps de chauffe à 60 % | 0,5 s |
| Facteur de puissance (fraction) | 0,92 |
| Tension (nom.) | 220-240 V |
| Alternative LED puissance d'une lampe fluorescente | 24W TL5 HO |
| Courant d'appel sur secteur | 7 |
| Nb lampe maxi sur disjoncteur type B 10A – Secteur | 100 |
| Nb lampe maxi sur MCB B type 10A – Ballast EM sans condensateur de compensation. | - |
| Nb lampe maxi sur MCB B type 10A – Ballast EM avec condensateur de compensation. | - |
| Nb lampe maxi sur disjoncteur type B 16A – Secteur | 159 |
| Nb lampe maxi sur MCB B type 16A – Ballast EM sans condensateur de compensation. | - |
| Nb lampe maxi sur MCB B type 16A – Ballast EM avec condensateur de compensation. | - |
| Compatibilité des ballasts | Secteur |

Température

| | |
|--|-------|
| Température maximale du produit (nom.) | 60 °C |
|--|-------|

Commandes et gradation

| | |
|------------------------------------|-----|
| Variation de l'intensité lumineuse | Non |
|------------------------------------|-----|

Mécanique et boîtier

| | |
|----------------------|--------|
| Finition ampoule | Dépoli |
| Matériaux des lampes | Verre |
| Longueur du produit | 600 mm |
| Forme de la lampe | T5 |

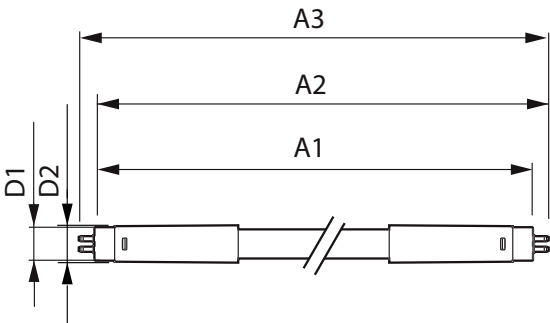
| | |
|-------------------|----------|
| Poids net (pièce) | 0,080 kg |
|-------------------|----------|

| | |
|-------------------------------------|--------------------------------|
| Approbation et application | |
| Classe d'efficacité énergétique | D |
| Produit à faible consommation | Oui |
| Homologation | Conformité à la directive RoHS |
| Consommation d'énergie kWh/1 000 h | 11 kWh |
| Numéro d'enregistrement EPREL | 1590872 |
| Marquage CE | Oui |
| Conforme à RoHS | Oui |
| Valeur de scintillement (PstLM) | 1 |
| Valeur d'effet stroboscopique (SVM) | 0,4 |
| Gamme de températures ambiantes | -20 à +45 °C |

Données du produit

| | |
|-------------------------------|-----------------------------------|
| Nom du produit de la commande | MAS LEDtube 600mm HO 10.5W 840 T5 |
| Nom de produit complet | MAS LEDtube 600mm HO 10.5W 840 T5 |
| Code EOC | 872016927531700 |
| Code de commande | 8720169275317 |
| Code 12NC | 929003734402 |
| Code de commande local | 8720169275317 |
| Numérateur - Quantité par kit | 1 |
| Code EAN – Produit/Boîte | 8720169275317 |
| Conditionnement par carton | 10 |
| Codes EAN/UPC - Boîte | 8720169275324 |

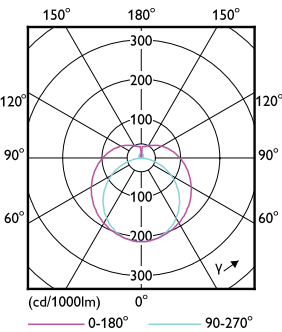
Schéma dimensionnel



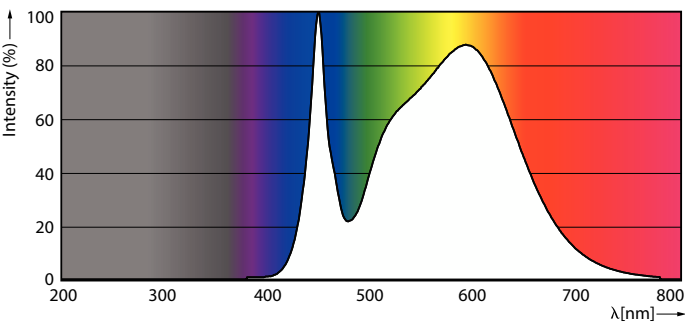
| Product | D1 | D2 | A1 | A2 | A3 |
|-----------------------------------|-------|--------|----------|----------|----|
| MAS LEDtube 600mm HO 10.5W 840 T5 | 19 mm | 549 mm | 556,1 mm | 563,2 mm | |

MASTER LED tube Mains T5

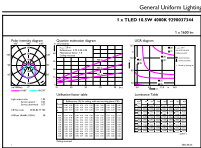
Données photométriques



Light Distribution Diagram - MAS LEDtube 600mm HO 10.5W 840 T5



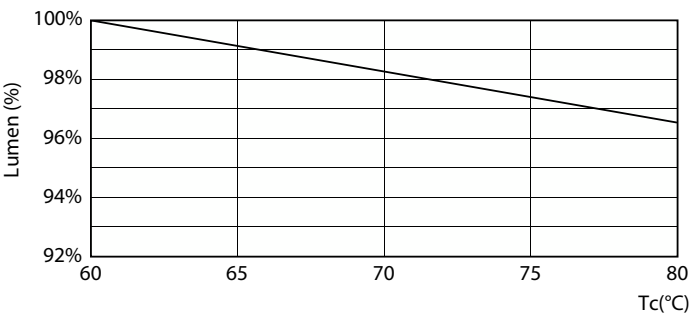
Spectral Power Distribution Colour - MAS LEDtube 600mm HO 10.5W 840 T5



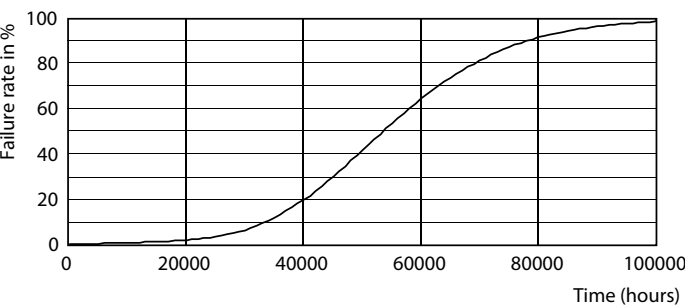
General Uniform Lighting

General uniform lighting - MAS LEDtube 600mm HO 10.5W 840 T5

Durée de vie



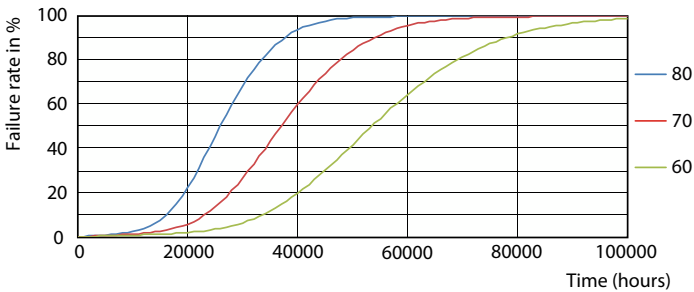
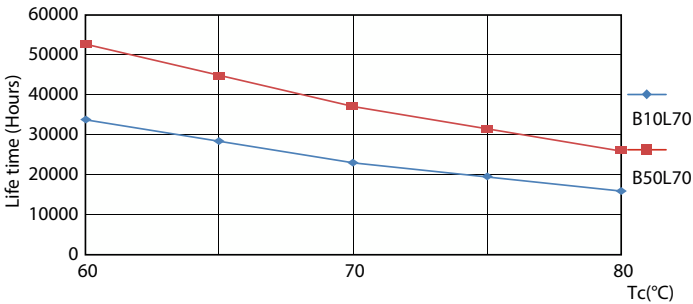
Lumen Maintenance Diagram - MAS LEDtube 600mm HO 10.5W 840 T5



Life Expectancy Diagram

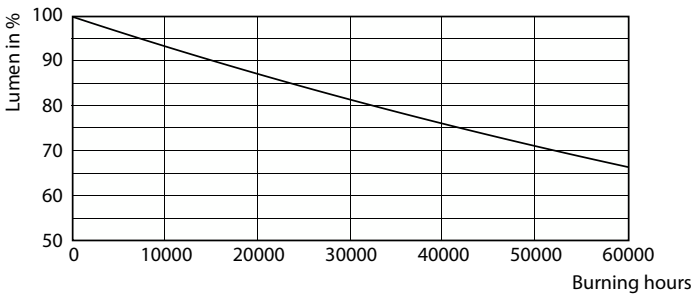
MASTER LED tube Mains T5

Durée de vie



LifetimeVsTc

FailureRate



Lumen Maintenance Diagram - MAS LEDtube 600mm HO 10.5W 840 T5

