



MASTER LED-lysrör Nätspänning T5



MAS LEDtube 600mm HO 10.5W 865 T5

MASTER, LEDtube, T5, Nät, 600 mm, 10.5 W, 24W TL5 HO, 6500 K, 1600 lm, CRI 80, 60000 h

MASTER, LEDtube, T5, Nät, 600 mm, 10.5 W, LED alternative to 24W TL5 HO, 6500 K, 1600 lm, CRI 80, 60000 h, 152 lm/W, EEL D, G5, Glas, 600 mm, RG0, SDCM 6, PF 0.92, IP20, SVM 0.4, PstLM 1

Produktdata

Allmän information		Photobiological safety according to EN 62471	
Socket	G5	RG0	
Nominell livslängd	60 000 h		
Driftcykel	200 000		
Lighting Technology	LEDtube		
Mätreferens för ljusflöde	Sphere		
Garantitid	5 år		
Ljusteknik		Drift och elektricitet	
Färgkod	865 [CCT of 6500K]	Ingångsfrekvens	50–60 Hz
Spridningsvinkel (nom)	200 °	Strömförbrukning	10,5 W
Ljusflöde	1 600 lm	Lampström (max)	47 mA
Färgbeteckning	Kallt dagsljus	Lampström (min)	47 mA
Korrelerad färgtemperatur (Nom)	6500 K	Lampström (nom)	47 mA
Ljusutbyte (märkvärde) (nom)	152 lm/W	Tändningstid (nom)	0,5 s
Färgbeständighet	<6	Uppvärmningstid till 60 % ljus	0,5 s
Färgåtergivningsindex	80	Effektfaktor (fraktion)	0,92
LLMF vid slutet av nominell livslängd (nom)	70 %	Spänning (nom)	220–240 V
		LED alternative to fluorescent lamp power	24W TL5 HO
		Ingående ström vid nätspänning	7
		Max antal lampor på automatsäkring av B-typ 10 A –	100
		Nätspänning	
		Max antal ljuskällor på automatsäkring av typ B, 10 A –	
		– EM-drivdon utan kompensationskondensator.	

MASTER LED-lysrör Nätspänning T5

Max antal ljuskällor på automatsäkring av typ B, 10 A - - EM-drivdon med kompensationskondensator.	
Max antal lampor på automatsäkring av B-typ 16 A - 159	
Nätspänning	
Max antal ljuskällor på automatsäkring av typ B, 16 A - - EM-drivdon utan kompensationskondensator.	
Max antal ljuskällor på automatsäkring av typ B, 16 A - - EM-drivdon med kompensationskondensator.	
Kompatibilitet med drivdon	Nät
Temperatur	
T-Case max. (nom)	60 °C
Styrenheter och dimring	
Dimbar	Nej
Mekanik och armaturhus	
Ljuskällans ytbehandling	Frostad
Material i lampan	Glas
Produktens längd	600 mm
Lampform	T5
Nettovikt (styck)	0,080 kg
Användning och godkännande	
Energieffektivitetsklass	D
Energisparande produkt	Ja
Godkännandemärkningar	Uppfyller RoHS

Energiförbrukning kWh/1 000 tim	11 kWh
EPREL-registreringsnummer	1590873
CE-märkning	Ja
EU RoHS-kompatibel	Ja
Flimmervärde (PstLM)	1
Stroboskopisk effekt	0,4
Omgivningstemperatur	-20 till +45 °C

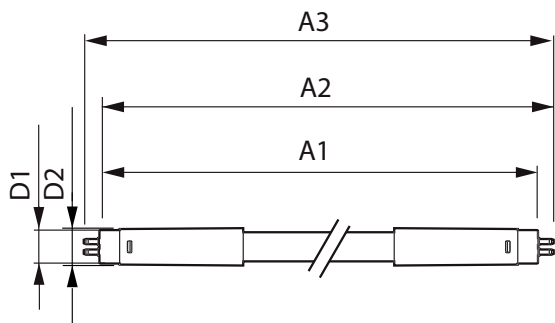
Användningsförhållanden

Trådlös teknik	Ej tillämpligt
----------------	----------------

Produktdata

Beställningsproduktnamn	MAS LEDtube 600mm HO 10.5W 865 T5
Fullständigt produktnamn	MAS LEDtube 600mm HO 10.5W 865 T5
Full EOC	872016927523200
Beskrivning av lokal kod	8298774
Beställningsnummer	929003734502
Materialnummer (12NC)	929003734502
Lokal kod	8298774
Räknare - antal per förpackning	1
EAN/UPC - Produkt/fodral	8720169275232
Räknare - antal förpackningar per kartong	10
EAN/UPC - Hölje	8720169275249

Måttskiss



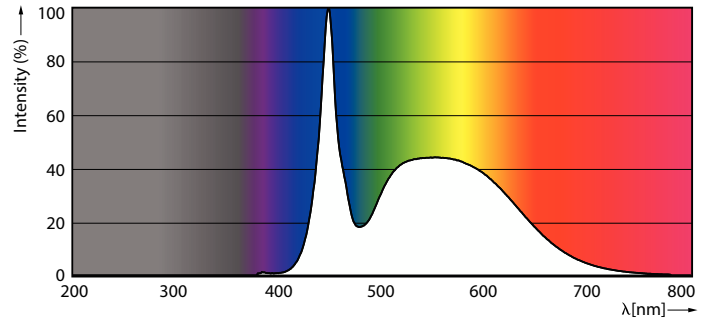
Product	D1	D2	A1	A2	A3
MAS LEDtube 600mm HO 10.5W 865 T5	19 mm	19 mm	549 mm	556,1 mm	563,2 mm

MASTER LED-lysrör Nätspänning T5

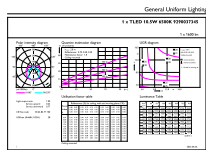
Fotometriska data



Light Distribution Diagram - MAS LEDtube 600mm HO 10.5W 865 T5

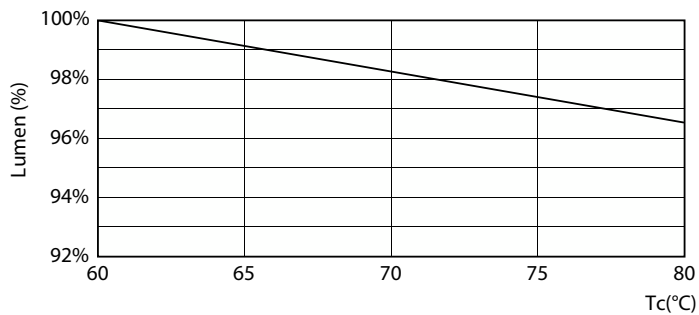


Spectral Power Distribution Colour - MAS LEDtube 600mm HO 10.5W 865 T5

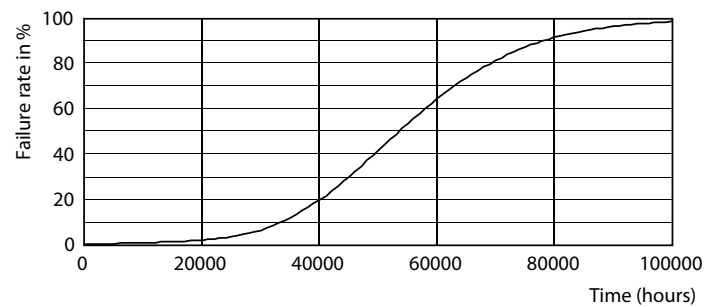


General uniform lighting - MAS LEDtube 600mm HO 10.5W 865 T5

Livslängd



Lumen Maintenance Diagram - MAS LEDtube 600mm HO 10.5W 865 T5



Life Expectancy Diagram

MASTER LED-lysrör Nätspänning T5

Livslängd



LifetimeVsTc

FailureRate



Lumen Maintenance Diagram - MAS LEDtube 600mm HO 10.5W 865 T5

