



MASTER tubo LED T5 directo a red



MASTER LEDtube 900mm HO 18.5W 830 T5

MASTER, LEDtube, T5, Red de suministro, 900 mm, 18.5 W, 39W TL5 HO, 3000 K, 2600 lm, CRI 80, 60000 hora(s)

MASTER, LEDtube, T5, Red de suministro, 900 mm, 18.5 W, LED alternative to 39W TL5 HO, 3000 K, 2600 lm, CRI 80, 60000 hora(s), 140 lm/W, EEL D, G5, Vidrio, 900 mm, RGO, SDCM 6, PF 0.92, IP20, SVM 0.4, PstLM 1

Datos del producto

| Información general | | Photobiological safety according to EN 62471 | |
|--|--------------------|---|------------|
| Base del casquillo | G5 | RGO | |
| Vida útil nominal | 60.000 hora(s) | Operativos y eléctricos | |
| Ciclo de encendido/apagado | 200.000 | Frecuencia de entrada | 50 a 60 Hz |
| Lighting Technology | LEDtube | Consumo de energía | 18,5 W |
| Referencia de medición de flujo | Sphere | Corriente de lámpara (máx.) | 93 mA |
| Periodo de garantía | 5 años | Corriente de lámpara (mín.) | 93 mA |
| Datos técnicos de la luz | | Corriente de lámpara (nom.) | 93 mA |
| Código de color | 830 [CCT of 3000K] | Hora de inicio (nom.) | 0,5 s |
| Ángulo de haz (nom.) | 200 ° | Tiempo de encendido hasta alcanzar el 60 % de luz | 0,5 s |
| Flujo luminoso | 2.600 lm | Factor de potencia (fracción) | 0,92 |
| Designación de color | Blanco (WH) | Voltaje (nom.) | 220-240 V |
| Temperatura de color correlacionada (nom.) | 3000 K | LED alternative to fluorescent lamp power | 39W TL5 HO |
| Eficacia lumínica (nominal) (nom.) | 140 lm/W | Corriente de irrupción en la red eléctrica | 17 |
| Consistencia del color | <6 | N.º máx. de lámparas en MCB tipo B 10 A - Red eléctrica | 41 |
| Índice de reproducción cromática (IRC) | 80 | N.º máx. de lámparas en MCB tipo B 10 A - balasto eléctrica | - |
| LLMF al fin de vida útil nominal (nom.) | 70 % | EM sin condensador de compensación. | |

MASTER tubo LED T5 directo a red

| | |
|---|-------------------|
| N.º máx. de lámparas en MCB tipo B 10 A - balasto | - |
| EM con condensador de compensación. | |
| N.º máx. de lámparas en MCB tipo B 16 A - Red eléctrica | 66 |
| N.º máx. de lámparas en MCB tipo B 16 A - balasto | - |
| EM sin condensador de compensación. | |
| N.º máx. de lámparas en MCB tipo B 16 A - balasto | - |
| EM con condensador de compensación. | |
| Compatibilidad con balastos | Red de suministro |

Temperatura

| | |
|---------------------------|-------|
| Temperatura máxima (nom.) | 60 °C |
|---------------------------|-------|

Controles y regulación

| | |
|-----------|----|
| Regulable | No |
|-----------|----|

Mecánicos y de carcasa

| | |
|------------------------|----------|
| Acabado de la bombilla | Mate |
| Material de bombilla | Vidrio |
| Forma de la bombilla | T5 |
| Peso neto (pieza) | 0,125 kg |

Aprobación y aplicación

| | |
|--------------------------------|----------------------|
| Clase de eficiencia energética | D |
| Producto de ahorro de energía | Sí |
| Marcas de conformidad | Conformidad con RoHS |

| | |
|--------------------------------------|-----------------|
| Consumo energético kWh/1000 h | 19 kWh |
| Número de registro EPREL | 1590870 |
| Marca CE | Sí |
| Conforme con EU RoHS | Sí |
| Valor de parpadeo (PstLM) | 1 |
| Valor de efecto estroboscópico (SVM) | 0,4 |
| Rango de temperatura ambiente | -20 °C a +45 °C |

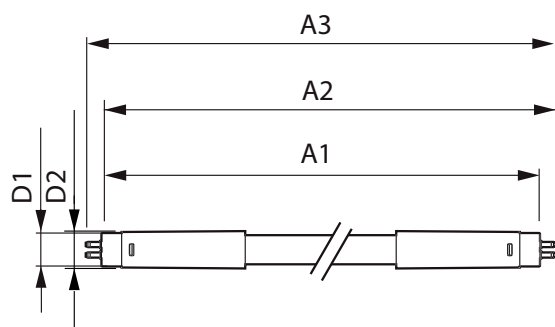
Condiciones de aplicación

| | |
|------------------------|--------------|
| Tecnología inalámbrica | No aplicable |
|------------------------|--------------|

Datos de producto

| | |
|--|--------------------------------------|
| Nombre de producto del pedido | MAS LEDtube 900mm HO 18.5W 830 T5 |
| Nombre completo del producto | MASTER LEDtube 900mm HO 18.5W 830 T5 |
| Full EOC | 872016927525600 |
| Código de pedido | 27525600 |
| Código 12NC | 929003734602 |
| Cantidad por paquete | 1 |
| EAN/UPC - Producto/Caja | 8720169275256 |
| Numerador SAP - Paquetes por caja exterior | 10 |
| Embalaje con código EAN/UPC | 8720169275263 |

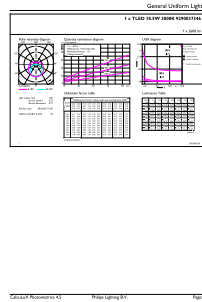
Plano de dimensiones



| Product | D1 | D2 | A1 | A2 | A3 |
|-----------------------------------|-------|--------|----------|----------|----|
| MAS LEDtube 900mm HO 18.5W 830 T5 | 19 mm | 849 mm | 856,1 mm | 863,2 mm | |

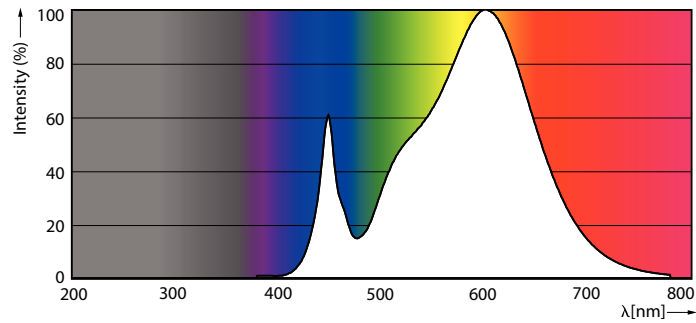
MASTER tubo LED T5 directo a red

Datos fotométricos



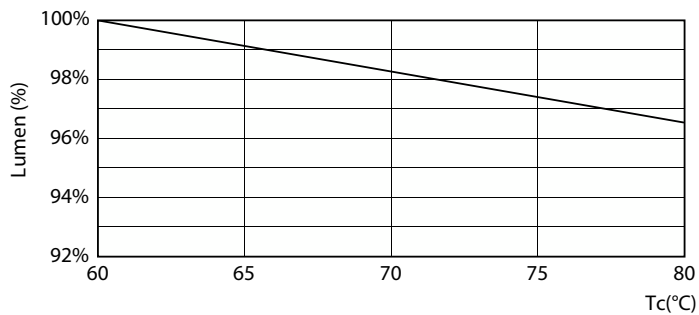
Light Distribution Diagram - MAS LEDtube 900mm HO 18.5W 830 T5

General uniform lighting - MAS LEDtube 900mm HO 18.5W 830 T5

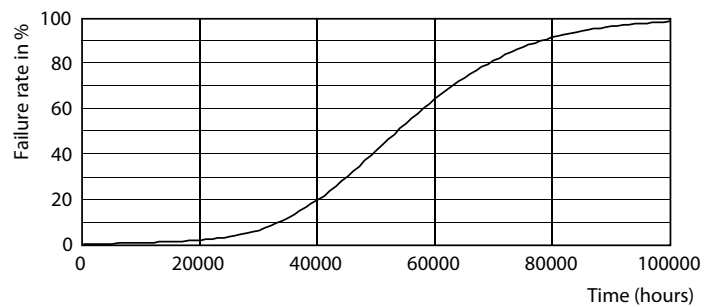


Spectral Power Distribution Colour - MAS LEDtube 900mm HO 18.5W 830 T5

Vida útil



Lumen Maintenance Diagram - MAS LEDtube 900mm HO 18.5W 830 T5



Life Expectancy Diagram

MASTER tubo LED T5 directo a red

Vida útil



LifetimeVsTc

FailureRate



Lumen Maintenance Diagram - MAS LEDtube 900mm HO 18.5W 830 T5

