



# MASTER LED-lysrör Nätspänning T5



## MAS LEDtube 900mm HO 18.5W 840 T5

MASTER, LEDtube, T5, Nät, 900 mm, 18.5 W, 39W TL5 HO, 4000 K, 2800 lm, CRI 80, 60000 h

MASTER, LEDtube, T5, Nät, 900 mm, 18.5 W, LED alternative to 39W TL5 HO, 4000 K, 2800 lm, CRI 80, 60000 h, 151 lm/W, EEL D, G5, Glas, 900 mm, RG0, SDCM 6, PF 0.92, IP20, SVM 0.4, PstLM 1

### Produktdata

Allmän information	
Socket	G5
Nominell livslängd	60 000 h
Driftcykel	200 000
Lighting Technology	LEDtube
Mätreferens för ljusflöde	Sphere
Garantitid	5 år
Ljusteknik	
Färgkod	840 [CCT of 4000K]
Spridningsvinkel (nom)	200 °
Ljusflöde	2 800 lm
Färgbeteckning	Kallvit (CW)
Korrelerad färgtemperatur (Nom)	4000 K
Ljusutbyte (märkvärde) (nom)	151 lm/W
Färgbeständighet	<6
Färgåtergivningindex	80
LLMF vid slutet av nominell livslängd (nom)	70 %

Photobiological safety according to EN 62471	RG0
Drift och elektricitet	
Ingångsfrekvens	50–60 Hz
Strömförbrukning	18,5 W
Lampström (max)	93 mA
Lampström (min)	93 mA
Lampström (nom)	93 mA
Tändningstid (nom)	0,5 s
Uppvärmningstid till 60 % ljus	0,5 s
Effektfaktor (fraktion)	0,92
Spänning (nom)	220–240 V
LED alternative to fluorescent lamp power	39W TL5 HO
Ingående ström vid nätspänning	17
Max antal lampor på automatsäkring av B-typ 10 A –	41
Nätspänning	
Max antal ljuskällor på automatsäkring av typ B, 10 A –	-
– EM-drivdon utan kompensationskondensator.	

## MASTER LED-lysrör Nätspänning T5

Max antal ljuskällor på automatsäkring av typ B, 10 A - - EM-drivdon med kompensationskondensator.	
Max antal lampor på automatsäkring av B-typ 16 A - 66	
Nätspänning	
Max antal ljuskällor på automatsäkring av typ B, 16 A - - EM-drivdon utan kompensationskondensator.	
Max antal ljuskällor på automatsäkring av typ B, 16 A - - EM-drivdon med kompensationskondensator.	
Kompatibilitet med drivdon	Nät
<b>Temperatur</b>	
T-Case max. (nom)	60 °C
<b>Styrenheter och dimring</b>	
Dimbar	Nej
<b>Mekanik och armaturhus</b>	
Ljuskällans ytbehandling	Frostad
Material i lampan	Glas
Produktens längd	900 mm
Lampform	T5
Nettovikt (styck)	0,125 kg
<b>Användning och godkännande</b>	
Energieffektivitetsklass	D
Energisparande produkt	Ja
Godkännandemärkningar	Uppfyller RoHS

Energiförbrukning kWh/1 000 tim	19 kWh
EPREL-registreringsnummer	1590869
CE-märkning	Ja
EU RoHS-kompatibel	Ja
Flimmervärde (PstLM)	1
Stroboskopisk effekt	0,4
Omgivningstemperatur	-20 till +45 °C

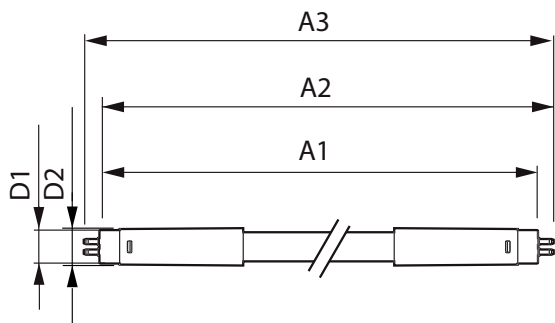
### Användningsförhållanden

Trådlös teknik	Ej tillämpligt
----------------	----------------

### Produktdata

Beställningsproduktnamn	MAS LEDtube 900mm HO 18.5W 840 T5
Fullständigt produktnamn	MAS LEDtube 900mm HO 18.5W 840 T5
Full EOC	872016927527000
Beskrivning av lokal kod	8298776
Beställningsnummer	929003734702
Materialnummer (12NC)	929003734702
Lokal kod	8298776
Räknare - antal per förpackning	1
EAN/UPC - Produkt/fodral	8720169275270
Räknare - antal förpackningar per kartong	10
EAN/UPC - Hölje	8720169275287

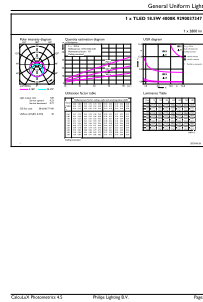
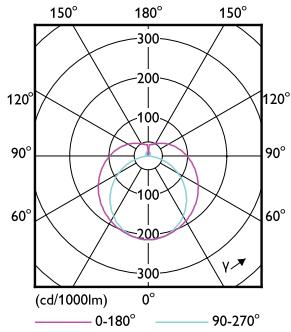
### Måttskiss



Product	D1	D2	A1	A2	A3
MAS LEDtube 900mm HO 18.5W 840 T5	19 mm	849 mm	856,1 mm	863,2 mm	

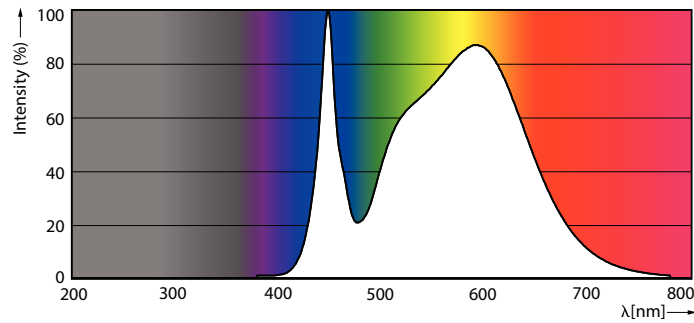
# MASTER LED-lysrör Nätspänning T5

## Fotometriska data



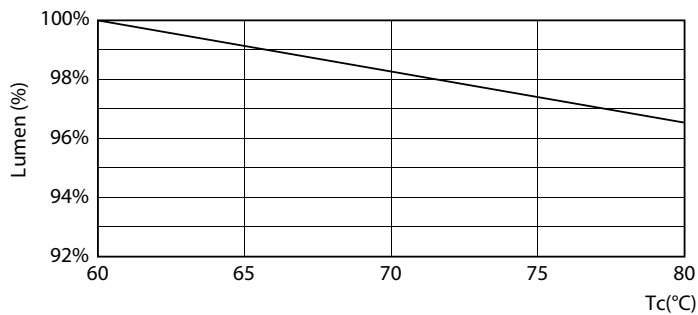
Light Distribution Diagram - MAS LEDtube 900mm HO 18.5W 840 T5

General uniform lighting - MAS LEDtube 900mm HO 18.5W 840 T5

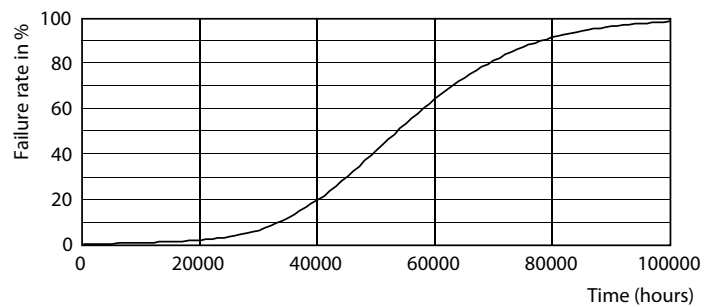


Spectral Power Distribution Colour - MAS LEDtube 900mm HO 18.5W 840 T5

## Livslängd



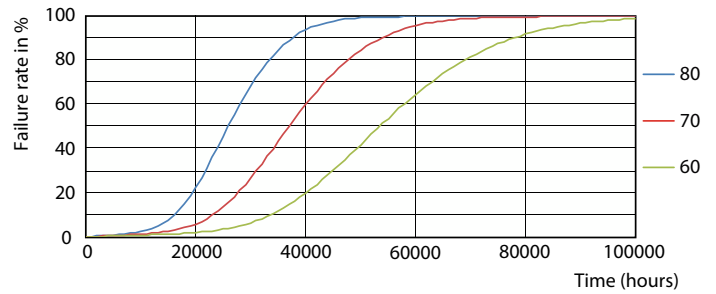
Lumen Maintenance Diagram - MAS LEDtube 900mm HO 18.5W 840 T5



Life Expectancy Diagram

# MASTER LED-lysrör Nätspänning T5

## Livslängd



LifetimeVsTc

FailureRate



Lumen Maintenance Diagram - MAS LEDtube 900mm HO 18.5W 840 T5

