



CorePro LEDtube T8 KVG/VVG/230V



CorePro LEDtube 1200mm UO 17.7W 840 T8

LED, T8, KVG/VVG/220-240V, 1200 mm, 17.7 W, 36W TL-D, 4000 K, 2400 lm, CRI 80, 50000 Stunde(n)

Die Philips CorePro LEDtube Familie eignet sich hervorragend als Alternative für herkömmliche T8-Leuchtstofflampen am KVG/VVG oder an Netzspannung. Die Energieeffizienz sorgt für sofortige Einsparungen, auf die Sie sich über eine lange und zuverlässige Lebensdauer verlassen können.

Hinweise

- Hinweise:
- Nicht für Gleichspannung und/oder elektronische Schalter geeignet
- Nicht dimmbar
- KVG/VVG (EM/Mains) Version ausschließlich für Betrieb am konventionellen Vorschaltgerät oder 230V geeignet
- Beim Wechsel zu LEDtube muss überprüft werden, ob die in den Vorschriften geforderten Beleuchtungsstärken eingehalten werden
- Die Gesamtenergieeffizienz und Lichtverteilung jeder Anlage, hängt von der Auslegung der Installation ab.
- Installationshinweise, abrufbar unter <https://www.lighting.philips.de/produkte/master-ledtubes>, sind zu beachten
- Nicht für Tandemschaltung geeignet
- Wir empfehlen den Betrieb ohne Kompensationskondensator. Der Betrieb am Kompensationskondensator führt zu einer Verringerung des Leistungsfaktors und damit zu einer erhöhten Blindleistung. Außerdem wird die Anzahl der LEDtubes verringert, die an einem Sicherungsautomaten betrieben werden kann.

Produkt Daten

Allgemeine Informationen			
Sockel	G13	Schaltzyklus	200.000
Nennlebensdauer	50.000 Stunde(n)	Beleuchtungstechnologie	LED
		Referenz für Lichtstrommessung	Sphere

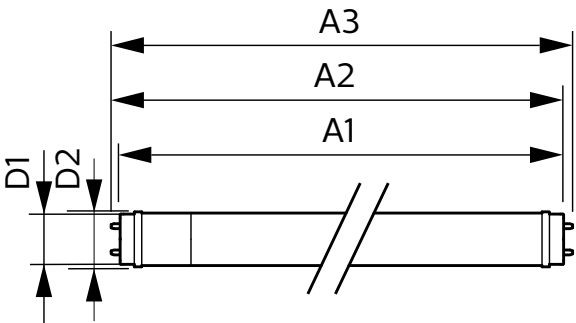
CorePro LEDtube T8 KVG/VVG/230V

Garantiedauer	3 Jahre
Lichttechnische Daten	
Farbcode	840 [CCT of 4000K]
Ausstrahlungswinkel (Nom)	240 Grad
Lichtstrom	2.400 lm
Lichtfarbe	Kaltweiß (CW)
Ähnlichste Farbtemperatur	4000 K
Nennlichtausbeute (Nom)	135 lm/W
Farbkonsistenz	<6
Farbwiedergabeindex (CRI)	80
Restlichtstrom am Ende der Nennlebensdauer (Nom.)	70 %
Photobiologische Sicherheit gemäß EN 62471	RG0
Betrieb und Elektrik	
Eingangsfrequenz	50 bis 60 Hz
Systemleistung	17,7 W
Lampenstrom (Nom)	100 mA
Startzeit (Nom)	0,5 s
Aufwärmzeit bis 60 % Licht	0,5 s
Leistungsfaktor (Bruchteil)	0,9
Spannung (Nom)	220-240 V
LED-Alternative zu Leuchtstofflampenleistung	36W TL-D
Einschaltstrom am Netz	5,9
Max. Lampenanzahl für MCB Typ B 10 A – Netz	64
Max. Lampenanzahl für MCB Typ B, 10 A – EM-Vorschaltgerät ohne Kompensationskondensator.	80
Max. Lampenanzahl für MCB Typ B, 10 A – EM-Vorschaltgerät mit Kompensationskondensator.	26
Max. Lampenanzahl für MCB Typ B 16 A – Netz	103
Max. Lampenanzahl für MCB Typ B, 16 A – EM-Vorschaltgerät ohne Kompensationskondensator.	128
Max. Lampenanzahl für MCB Typ B, 16 A – EM-Vorschaltgerät mit Kompensationskondensator.	42
Kompatibilität mit Vorschaltgeräten	KVG/VVG/220-240V
Temperatur	
Gehäusetemperatur (Nom)	55 °C
Lichtregelung und Dimmen	
Dimmbar	Nein

Mechanik und Gehäuse	
Kolbenausführung	Matt
Kolbenmaterial	Glas
Produktlänge	1.200 mm
Kolbenform	T8
Nettogewicht (Stück)	0,220 kg
Genehmigung und Anwendung	
Energieeffizienzklasse	D
Energiesparendes Produkt	Ja
Zeichen & Zertifikate	RoHS Konformität CE Zeichen KEMA-KEUR(DEKRA) Zertifikat
Energieverbrauch kWh/1.000 Std.	18 kWh
EPREL-Registrierungsnummer	1827720
CE-Zeichen	Ja
EU RoHS-konform	Ja
Flackerwert (PstLM) – Flackerwert gemäß EN 61000-3-3	1
Messung der Sichtbarkeit des Stroboskopeffekts (SVM)	0,4
Umgebungstemperaturbereich	-20 bis +45 °C
Anwendungsbedingungen	
Eine Verwendung in geschlossenen Leuchten ist möglich	Yes
Produktdaten	
Bestell-Produktname	CorePro LEDtube 1200mm UO 17.7W 840 T8
Gesamtbezeichnung des Produkts	CorePro LEDtube 1200mm UO 17.7W 840 T8
Gesamt-Produktcode	872016927860800
Bestellcode	27860800
Material-Nr. (12NC)	929003746202
Anzahl pro Verpackung	1
EAN/UPC – Produkt/Kiste	8720169278608
Zähler – Pakete pro Außenkarton	20
EAN Umverpackung	8720169278615

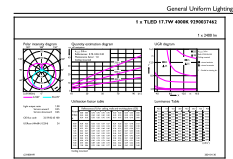
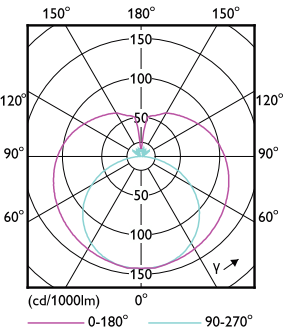
CorePro LEDtube T8 KVG/VVG/230V

Abmessungsskizzen



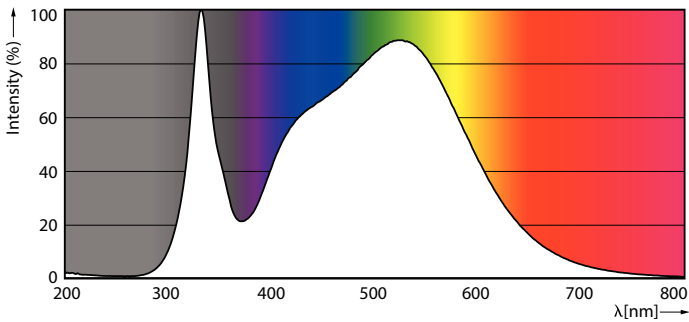
Product	D1	D2	A1	A2	A3
CorePro LEDtube 1200mm UO 17.7W 840 T8	25,7 mm	28 mm	1.198 mm	1.205 mm	1.212 mm

Photometrische Daten



Light Distribution Diagram - CorePro LEDtube 1200mm UO 17.7W 840 T8

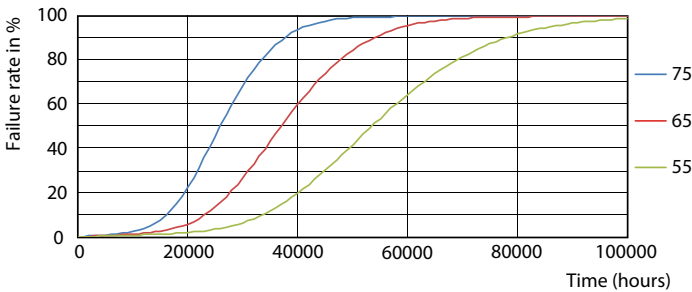
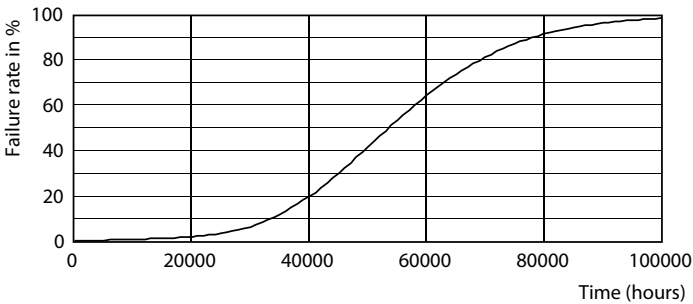
General uniform lighting - CorePro LEDtube 1200mm UO 17.7W 840 T8



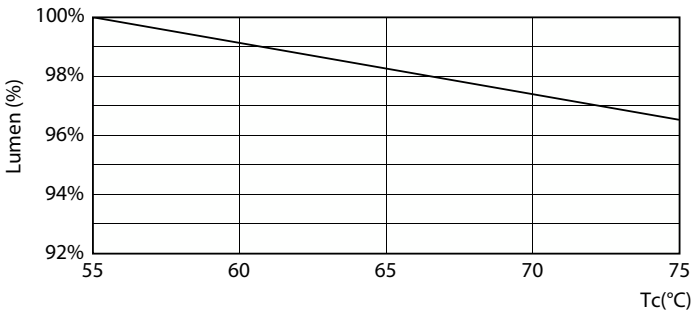
Spectral Power Distribution Colour - CorePro LEDtube 1200mm UO 17.7W 840 T8

CorePro LEDtube T8 KVG/VVG/230V

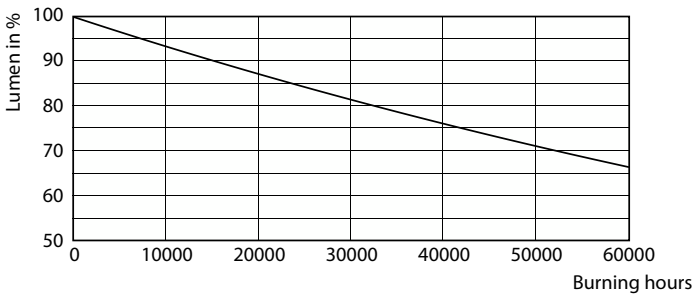
Lebensdauer



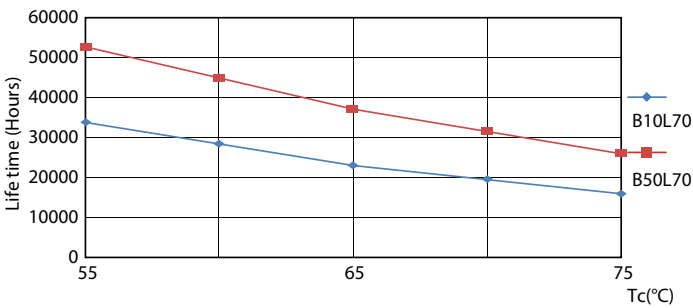
Life Expectancy Diagram



FailureRate



Lumen Maintenance Diagram - CorePro LEDtube 1200mm UO 17.7W 840 T8



Lumen Maintenance Diagram - CorePro LEDtube 1200mm UO 17.7W 840 T8

LifetimeVsTc

CorePro LEDtube T8 KVG/VVG/230V

