



CorePro LEDtube EM/ Mains



CorePro LEDtube 1200mm UO 17.7W 840 T8

CorePro, LEDtube, T8, EM/Secteur, 1200 mm, 17.7 W, 36W TL-D, 4000 K, 2400 lm, CRI 80, 50000 h

Le CorePro LEDtube est une solution LED économique qui convient au remplacement des lampes fluorescentes T8. Le produit crée un effet d'éclairage naturel à utiliser dans les applications d'éclairage général et est synonyme d'économies d'énergie immédiates, ce qui en fait une solution respectueuse de l'environnement.

Mises en garde et sécurité

• -

Données du produit

Informations générales		Température de couleur corrélée (nom.)	
Culot	G13		4000 K
Durée de vie nominale	50.000 h	Efficacité lumineuse (nominale)	135 lm/W
Nombre de cycles d'allumage	200.000	Cohérence des couleurs	<6
Type de lampe	LEDtube	Indice de rendu de couleur (IRC)	80
Référence de mesure de flux	Sphere	LLMF à la fin de la durée de vie nominale (nom.)	70 %
Garantie	3 ans	Sécurité photobiologique selon EN 62471	RG0
Données techniques de l'éclairage		Fonctionnement et électricité	
Code couleur	840 [CCT of 4000K]	Fréquence d'entrée	50 à 60 Hz
Angle du faisceau (nom.)	240 degré(s)	Consommation électrique	17,7 W
Flux lumineux	2.400 lm	Courant lampe (nom.)	100 mA
Désignation de la couleur	Blanc froid (CW)	Heure de démarrage (nom.)	0,5 s
		Temps de chauffe à 60 %	0,5 s

CorePro LEDtube EM/Mains

Facteur de puissance (fraction)	0.9
Tension (nom.)	220-240 V
Alternative LED puissance d'une lampe fluorescente	36W TL-D
Courant d'appel sur secteur	5.9
Nb lampe maxi sur disjoncteur type B 10A – Secteur	64
Nb lampe maxi sur MCB B type 10A – Ballast EM sans condensateur de compensation.	80
Nb lampe maxi sur MCB B type 10A – Ballast EM avec condensateur de compensation.	26
Nb lampe maxi sur disjoncteur type B 16A – Secteur	103
Nb lampe maxi sur MCB B type 16A – Ballast EM sans condensateur de compensation.	128
Nb lampe maxi sur MCB B type 16A – Ballast EM avec condensateur de compensation.	42
Compatibilité des ballasts	EM/Secteur

Température

Température maximale du produit (nom.)	55 °C
--	-------

Commandes et gradation

Variation de l'intensité lumineuse	Non
------------------------------------	-----

Mécanique et boîtier

Finition ampoule	Dépoli
Matériaux des lampes	Verre
Longueur du produit	1.200 mm
Forme de la lampe	T8
Poids net (pièce)	0,220 kg

Approbation et application

Classe d'efficacité énergétique	D
---------------------------------	---

Produit à faible consommation	Oui
Homologation	Conformité à la directive RoHS Marquage CE Certificat KEMA Keur
Consommation d'énergie kWh/1 000 h	18 kWh
Numéro d'enregistrement EPREL	1827720
Marquage CE	Oui
Conforme à RoHS	Oui
Valeur de scintillement (PstLM)	1
Valeur d'effet stroboscopique (SVM)	0,4
Gamme de températures ambiantes	-20 à +45 °C

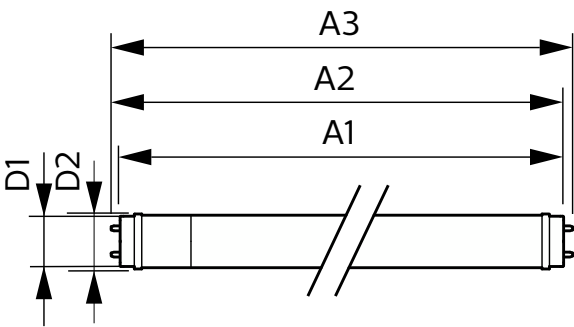
Conditions d'application

peut-il être utilisé dans des luminaires fermés ?	Yes
---	-----

Données du produit

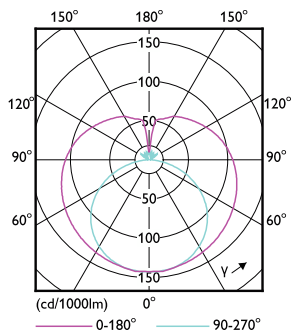
Nom du produit de la commande	CorePro LEDtube 1200mm UO 17.7W 840 T8
Nom de produit complet	CorePro LEDtube 1200mm UO 17.7W 840 T8
Code EOC	872016927860800
Code de commande	8720169278608
Code 12NC	929003746202
Code de commande local	8720169278608
Numérateur - Quantité par kit	1
Code EAN – Produit/Boîte	8720169278608
Conditionnement par carton	20
Codes EAN/UPC - Boîte	8720169278615

Schéma dimensionnel

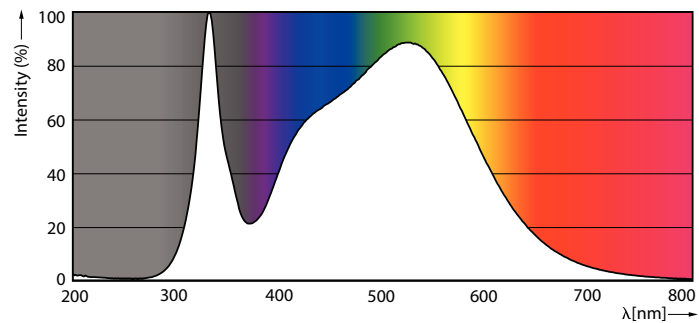


Product	D1	D2	A1	A2	A3
CorePro LEDtube 1200mm UO 17.7W 840 T8	25,7 mm	28 mm	1.198 mm	1.205 mm	1.212 mm

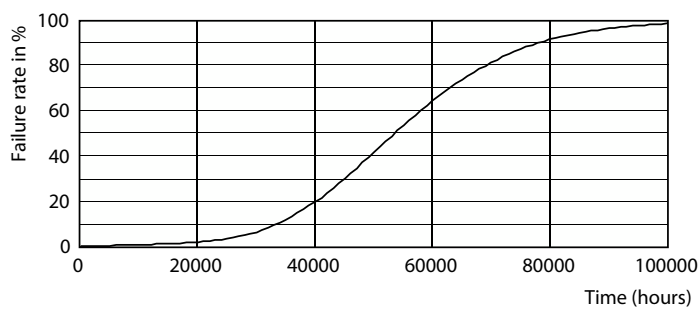
Données photométriques



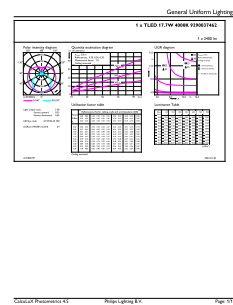
Light Distribution Diagram - CorePro LEDtube 1200mm UO 17.7W 840 T8



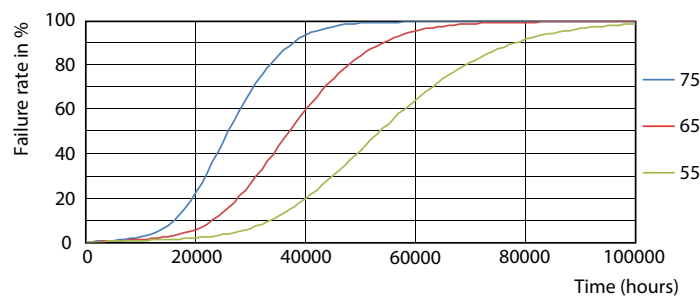
Spectral Power Distribution Colour - CorePro LEDtube 1200mm UO 17.7W 840 T8



Life Expectancy Diagram

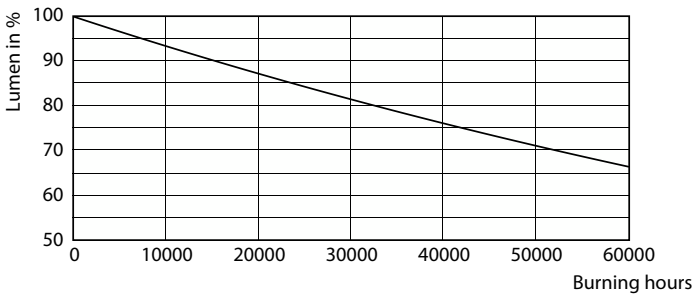
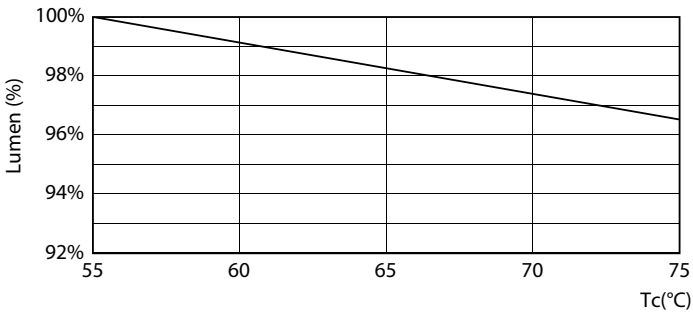


General uniform lighting - CorePro LEDtube 1200mm UO 17.7W 840 T8



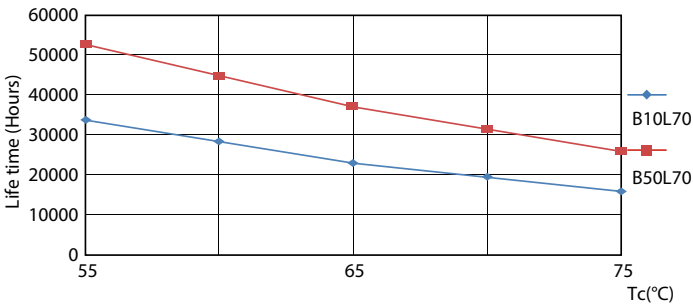
	FailureRate
0	0.000000
1	0.000000
2	0.000000
3	0.000000
4	0.000000
5	0.000000
6	0.000000
7	0.000000
8	0.000000
9	0.000000
10	0.000000
11	0.000000
12	0.000000
13	0.000000
14	0.000000
15	0.000000
16	0.000000
17	0.000000
18	0.000000
19	0.000000
20	0.000000
21	0.000000
22	0.000000
23	0.000000
24	0.000000
25	0.000000
26	0.000000
27	0.000000
28	0.000000
29	0.000000
30	0.000000
31	0.000000
32	0.000000
33	0.000000
34	0.000000
35	0.000000
36	0.000000
37	0.000000
38	0.000000
39	0.000000
40	0.000000
41	0.000000
42	0.000000
43	0.000000
44	0.000000
45	0.000000
46	0.000000
47	0.000000
48	0.000000
49	0.000000
50	0.000000
51	0.000000
52	0.000000
53	0.000000
54	0.000000
55	0.000000
56	0.000000
57	0.000000
58	0.000000
59	0.000000
60	0.000000
61	0.000000
62	0.000000
63	0.000000
64	0.000000
65	0.000000
66	0.000000
67	0.000000
68	0.000000
69	0.000000
70	0.000000
71	0.000000
72	0.000000
73	0.000000
74	0.000000
75	0.000000
76	0.000000
77	0.000000
78	0.000000
79	0.000000
80	0.000000
81	0.000000
82	0.000000
83	0.000000
84	0.000000
85	0.000000
86	0.000000
87	0.000000
88	0.000000
89	0.000000
90	0.000000
91	0.000000
92	0.000000
93	0.000000
94	0.000000
95	0.000000
96	0.000000
97	0.000000
98	0.000000
99	0.000000

Durée de vie



Lumen Maintenance Diagram - CorePro LEDtube 1200mm UO 17.7W 840 T8

Lumen Maintenance Diagram - CorePro LEDtube 1200mm UO 17.7W 840 T8



LifetimeVsTc

