

# CorePro LEDtube EM/ Mains



## CorePro LEDtube 1500mm UO 25.9W 865 T8

CorePro, LED, T8, EM/Secteur, 1500 mm, 25.9 W, 58W TL-D, 6500 K, 3500 lm, CRI 80, 50000 h

Le CorePro LEDtube est une solution LED économique qui convient au remplacement des lampes fluorescentes T8. Le produit crée un effet d'éclairage naturel à utiliser dans les applications d'éclairage général et est synonyme d'économies d'énergie immédiates, ce qui en fait une solution respectueuse de l'environnement.

### Mises en garde et sécurité

• -

### Données du produit

Informations générales		Température de couleur corrélée (nom.)	
Culot	G13		6500 K
Durée de vie nominale	50.000 h	Efficacité lumineuse (nominale)	135 lm/W
Nombre de cycles d'allumage	200.000	Cohérence des couleurs	<6
Type de lampe	LED	Indice de rendu de couleur (IRC)	80
Référence de mesure de flux	Sphere	LLMF à la fin de la durée de vie nominale (nom.)	70 %
Garantie	3 ans	Sécurité photobiologique selon EN 62471	RG0
Données techniques de l'éclairage		Fonctionnement et électricité	
Code couleur	865 [CCT of 6500K]	Fréquence d'entrée	50 à 60 Hz
Angle du faisceau (nom.)	240 degré(s)	Consommation électrique	25,9 W
Flux lumineux	3.500 lm	Courant lampe (nom.)	130 mA
Désignation de la couleur	Lumière naturelle froide	Heure de démarrage (nom.)	0,5 s
		Temps de chauffe à 60 %	0,5 s

CorePro LEDtube EM/Mains

Facteur de puissance (fraction)	0.9
Tension (nom.)	220-240 V
Alternative LED puissance d'une lampe fluorescente	58W TL-D
Courant d'appel sur secteur	6.6
Nb lampe maxi sur disjoncteur type B 10A – Secteur	62
Nb lampe maxi sur MCB B type 10A – Ballast EM sans condensateur de compensation.	62
Nb lampe maxi sur MCB B type 10A – Ballast EM avec condensateur de compensation.	18
Nb lampe maxi sur disjoncteur type B 16A – Secteur	98
Nb lampe maxi sur MCB B type 16A – Ballast EM sans condensateur de compensation.	98
Nb lampe maxi sur MCB B type 16A – Ballast EM avec condensateur de compensation.	28
Compatibilité des ballasts	EM/Secteur

Température

Température maximale du produit (nom.)	55 °C
--	-------

Commandes et gradation

Variation de l'intensité lumineuse	Non
------------------------------------	-----

Mécanique et boîtier

Finition ampoule	Dépoli
Matériaux des lampes	Verre
Longueur du produit	1.500 mm
Forme de la lampe	T8
Poids net (pièce)	0,270 kg

Approbation et application

Classe d'efficacité énergétique	D
---------------------------------	---

Produit à faible consommation	Oui
Homologation	Conformité à la directive RoHS Marquage CE Certificat KEMA Keur
Consommation d'énergie kWh/1 000 h	26 kWh
Numéro d'enregistrement EPREL	1827717
Marquage CE	Oui
Conforme à RoHS	Oui
Valeur de scintillement (PstLM)	1
Valeur d'effet stroboscopique (SVM)	0,4
Gamme de températures ambiantes	-20 à +45 °C

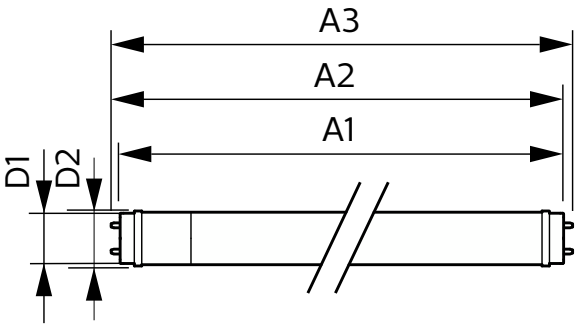
Conditions d'application

peut-il être utilisé dans des luminaires fermés ?	Yes
---	-----

Données du produit

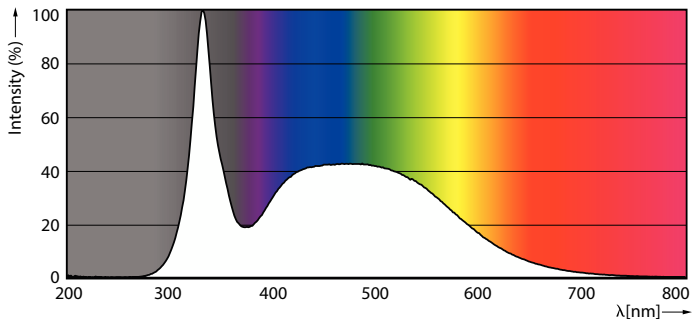
Nom du produit de la commande	CorePro LEDtube 1500mm UO 25.9W 865 T8
Nom de produit complet	CorePro LEDtube 1500mm UO 25.9W 865 T8
Code EOC	872016927868400
Code de commande	8720169278684
Code 12NC	929003746602
Code de commande local	8720169278684
Numérateur - Quantité par kit	1
Code EAN – Produit/Boîte	8720169278684
Conditionnement par carton	20
Codes EAN/UPC - Boîte	8720169278691

Schéma dimensionnel

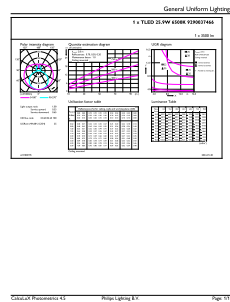


Product	D1	D2	A1	A2	A3
CorePro LEDtube 1500mm UO 25.9W 865 T8	25,7 mm	28 mm	1.500 mm	1.507,1 mm	1.514,2 mm

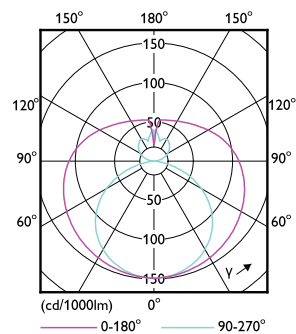
Données photométriques



Spectral Power Distribution Colour - CorePro LEDtube 1500mm UO 25.9W 865 T8

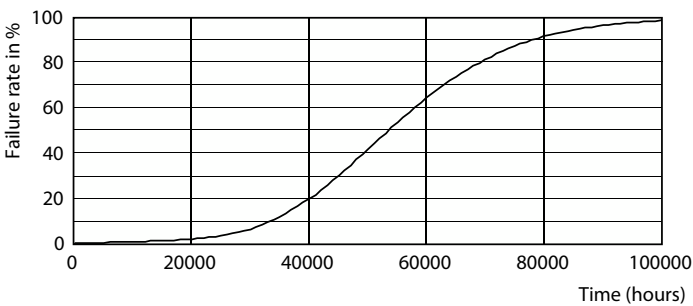


General uniform lighting - CorePro LEDtube 1500mm UO 25.9W 865 T8

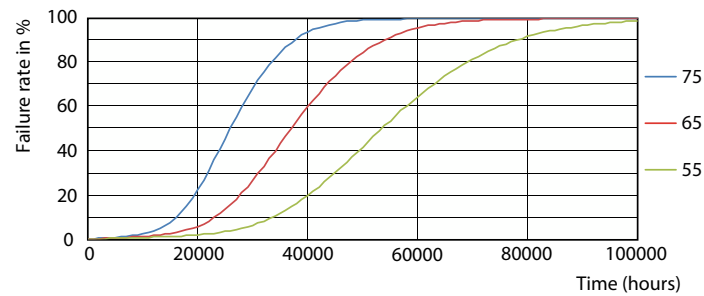


Light Distribution Diagram - CorePro LEDtube 1500mm UO 25.9W 865 T8

Durée de vie

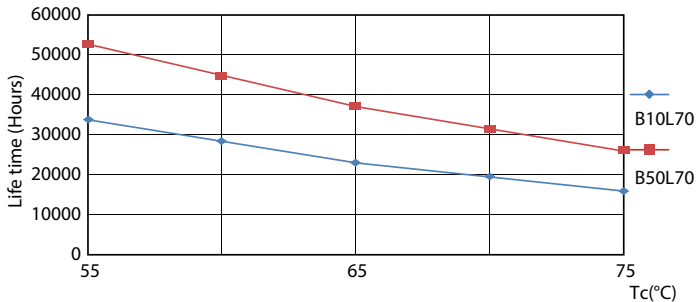
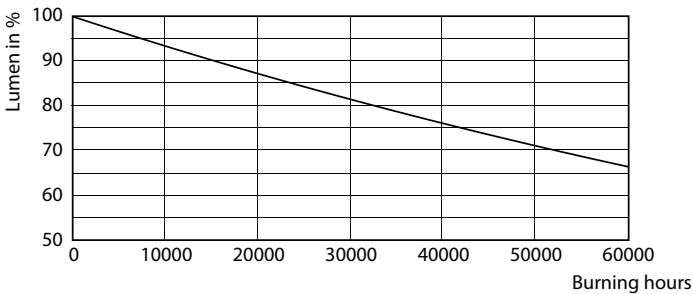


Life Expectancy Diagram



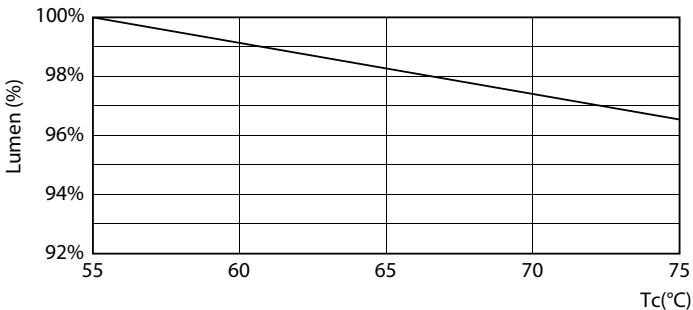
FailureRate

Durée de vie



Lumen Maintenance Diagram - CorePro LEDtube 1500mm UO 25.9W 865 T8

LifetimeVsTc



Lumen Maintenance Diagram - CorePro LEDtube 1500mm UO 25.9W 865 T8

