



CorePro LED PLS



CorePro LED PLS 3.5W 830 2P G23

CorePro, LED, PL-S, EM/Secteur, 115 mm, 3.5 W, 7W PL-S, 3000 K, 360 lm, CRI 82, 30000 h

La lampe Philips CorePro LED PLS intègre une source lumineuse LED dans le format d'une lampe fluorescente classique. Ce produit est la solution idéale pour le remplacement des lampes dans les applications d'éclairage général : il répond aux exigences d'éclairage de base, il permet des économies d'énergies considérables et il est écologique.

Données du produit

Informations générales	
Culot	G23
Durée de vie nominale	30.000 h
Nombre de cycles d'allumage	50.000
Type de lampe	LED
Référence de mesure de flux	Sphere
Garantie	3 ans
Données techniques de l'éclairage	
Code couleur	830 [CCT of 3000K]
Angle du faisceau (nom.)	120 degré(s)
Flux lumineux	360 lm
Désignation de la couleur	Blanc (WH)
Température de couleur corrélée (nom.)	3000 K
Efficacité lumineuse (nominale)	102 lm/W
Cohérence des couleurs	<6
Indice de rendu de couleur (IRC)	82
LLMF à la fin de la durée de vie nominale (nom.)	70 %

Sécurité photobiologique selon EN 62471	RGO
Fonctionnement et électricité	
Fréquence d'entrée	50 à 60 Hz
Consommation électrique	3,5 W
Courant lampe (nom.)	22 mA
Heure de démarrage (nom.)	0,5 s
Temps de chauffe à 60 %	0,5 s
Facteur de puissance (fraction)	0,9
Tension (nom.)	220-240 V
Alternative LED puissance d'une lampe fluorescente	7W PL-S
Courant d'appel sur secteur	6,6
Nb lampe maxi sur disjoncteur type B 10A – Secteur	116
Nb lampe maxi sur MCB B type 10A – Ballast EM	500
sans condensateur de compensation.	
Nb lampe maxi sur MCB B type 10A – Ballast EM	-
avec condensateur de compensation.	
Nb lampe maxi sur disjoncteur type B 16A – Secteur	186

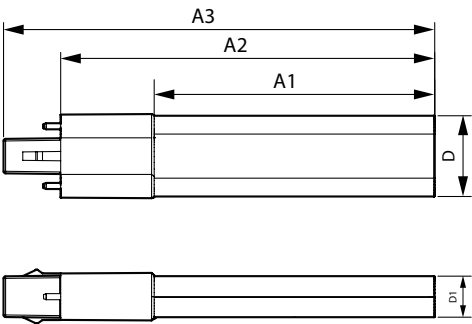
CorePro LED PLS

Nb lampe maxi sur MCB B type 16A – Ballast EM sans condensateur de compensation.	801
Nb lampe maxi sur MCB B type 16A – Ballast EM avec condensateur de compensation.	-
Compatibilité des ballasts	EM/Secteur
Température	
Température maximale du produit (nom.)	45 °C
Commandes et gradation	
Variation de l'intensité lumineuse	Non
Mécanique et boîtier	
Finition ampoule	Dépoli
Matériaux des lampes	Plastique
Longueur du produit	115 mm
Forme de la lampe	PL-S
Poids net (pièce)	0,038 kg
Approbation et application	
Classe d'efficacité énergétique	F
Produit à faible consommation	Oui
Homologation	Conformité à la directive RoHS Marquage CE Certificat KEMA Keur

Consommation d'énergie kWh/1 000 h	4 kWh
Numéro d'enregistrement EPREL	1820624
Marquage CE	Oui
Conforme à RoHS	Oui
Valeur de scintillement (PstLM)	1
Valeur d'effet stroboscopique (SVM)	0,4
Gamme de températures ambiantes	-20 à +45 °C

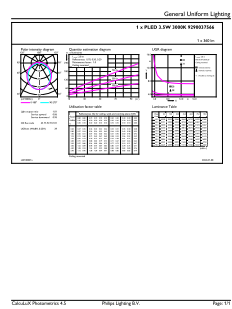
Données du produit	
Nom du produit de la commande	CorePro LED PLS 3.5W 830 2P G23
Nom de produit complet	CorePro LED PLS 3.5W 830 2P G23
Code EOC	872016928654200
Code de commande	8720169286542
Code 12NC	929003756602
Code de commande local	8720169286542
Numérateur - Quantité par kit	1
Code EAN – Produit/Boîte	8720169286542
Conditionnement par carton	20
Codes EAN/UPC – Boîte	8720169286559

Schéma dimensionnel

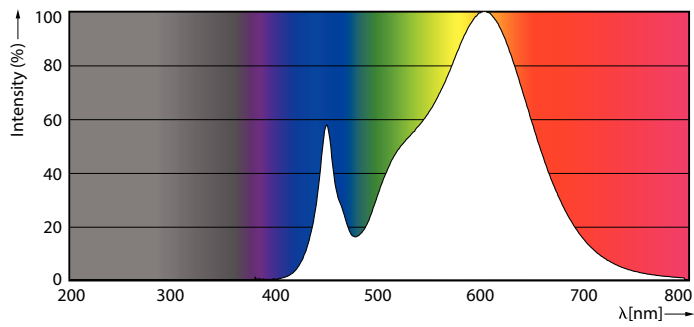


Product	D1	D	A1	A2	A3
CorePro LED PLS 3.5W 830 2P G23	16 mm	31 mm	79 mm	115 mm	137 mm

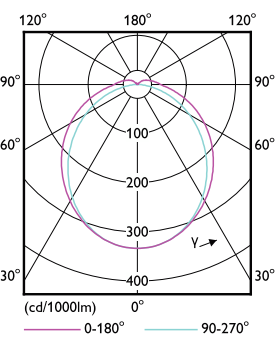
Données photométriques



General uniform lighting - CorePro LED PLS 3.5W 830 2P G23

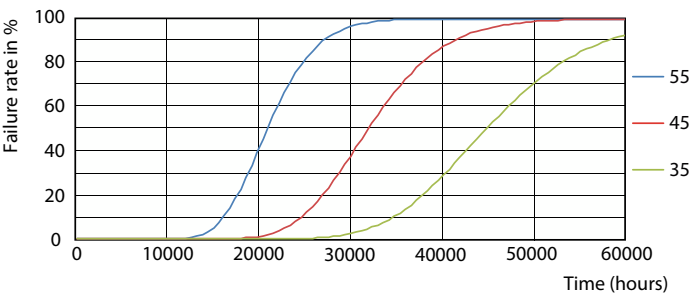


Spectral Power Distribution Colour - CorePro LED PLS 3.5W 830 2P G23

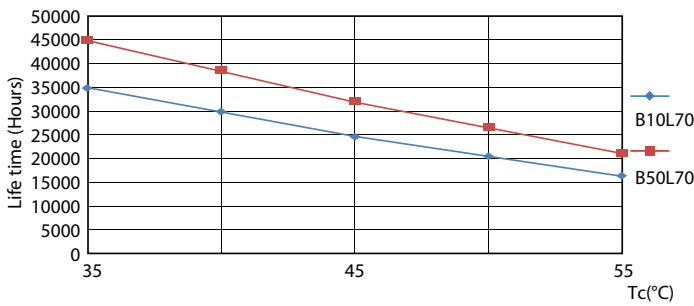


Light Distribution Diagram - CorePro LED PLS 3.5W 830 2P G23

Durée de vie



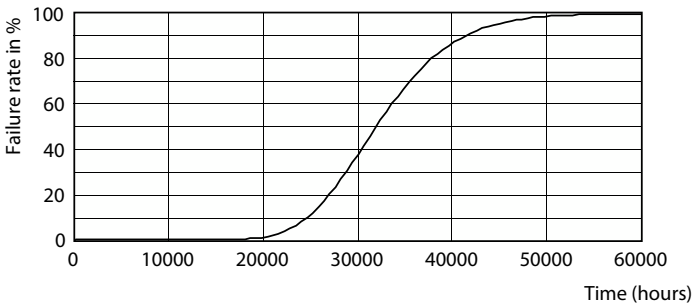
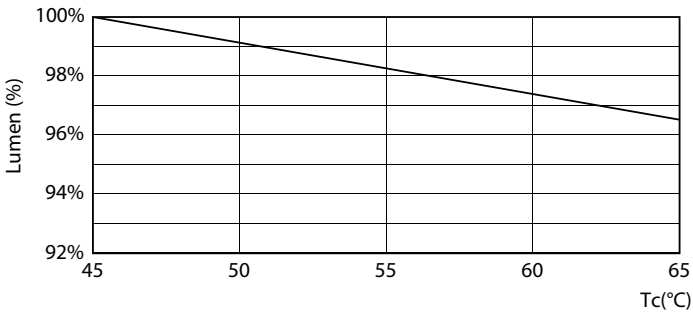
FailureRate



LifetimeVsTc

CorePro LED PLS

Durée de vie



Lumen Maintenance Diagram - CorePro LED PLS 3.5W 830 2P G23

Life Expectancy Diagram



Lumen Maintenance Diagram - CorePro LED PLS 3.5W 830 2P G23

