



CorePro LED PLS



CorePro LED PLS 3.5W 830 2P G23

CorePro, LED, PL-S, EM/Mains, G23, 3.5 W, 7W PL-S, 3000 K, 360 lm, CRI 82, 30000 ore

Philips CorePro LED PLS sostituisce lefluorescente tradizionale PLS . Con questa soluzione è più facile sostituire le lampade tradizionali nelle applicazioni d'illuminazione generale: soddisfa i requisiti d'illuminazione di base, offre significativi risparmi energetici e rispetta l'ambiente.

Dati del prodotto

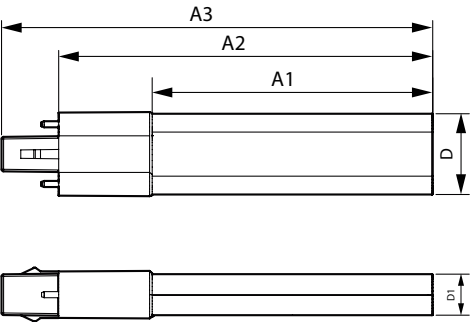
Informazioni generali		Photobiological safety according to EN 62471		RG0
Attacco	G23			
Durata nominale	30.000 ore			
Ciclo di commutazione on/off	50.000			
Lighting Technology	LED			
Riferimento per la misurazione del flusso	Sphere			
Periodo di garanzia	3 anni			
Dati tecnici di illuminazione		Funzionamento e parte elettrica		
Codice colore	830 [CCT of 3000K]	Frequenza di ingresso	Da 50 a 60 Hz	
Angolo del fascio (Nom)	120 °	Consumo energetico	3,5 W	
Flusso luminoso	360 lm	Corrente lampada (Nom)	22 mA	
Designazione colore	Bianco (WH)	Tempo di avvio (Nom)	0,5 s	
Temperatura di colore correlata (Nom)	3000 K	Tempo di riscaldamento per raggiungere il 60% del	0.5 s	
Efficienza luminosa (specificata) (Nom)	102 lm/W	flusso luminoso		
Uniformità del colore	<6	Fattore di potenza (frazione)	0.9	
Indice di resa cromatica (CRI)	82	Tensione (Nom)	220-240 V	
LLMF a fine durata vita nominale (Nom)	70 %	LED alternative to fluorescent lamp power	7W PL-S	
		Corrente di spunto di alimentazione	6.6	
		N. max lampade su MCB tipo B 10 A - Rete	116	
		N. max lampade su MCB tipo B 10 A - Reattore EM	500	
		senza condensatore di rifasamento.		
		N. max lampade su MCB tipo B 10 A - Reattore EM	-	
		con condensatore di rifasamento.		
		N. max lampade su MCB tipo B 16 A - Rete	186	

CorePro LED PLS

N. max lampade su MCB tipo B 16 A - Reattore EM	801
senza condensatore di rifasamento.	
N. max lampade su MCB tipo B 16 A - Reattore EM	-
con condensatore di rifasamento.	
Compatibilità del ballast	EM/Mains
Temperatura	
Temp. massima involucro (Nom)	45 °C
Controlli e dimmerazione	
Dimmerabile	No
Meccanica e corpo	
Finitura lampadina	Smerigliata
Materiale della lampadina	Plastica
Lunghezza prodotto	115 mm
Forma lampadina	PL-S
Peso netto (Pezzo)	0,038 kg
Approvazione e applicazione	
Classe di efficienza energetica	F
Prodotto per il risparmio energetico	Si
Marchi di approvazione	Conformità RoHS Marchio CE Certificato KEMA Keur

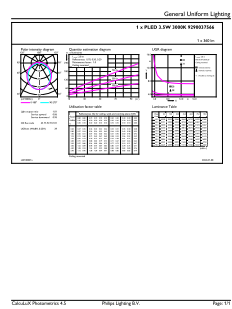
Consumo energetico kWh/1000 h	4 kWh
Numero di registrazione EPREL	1820624
Marchio CE	Si
Conformità a RoHS EU	Si
Valore di tremolio (PstLM)	1
Effetto stroboscopico	0,4
Intervallo temperatura ambiente	Da -20 a +45 °C
Dati del prodotto	
Nome prodotto ordine	CorePro LED PLS 3.5W 830 2P G23
Nome completo prodotto	CorePro LED PLS 3.5W 830 2P G23
Full EOC	872016928654200
Descrizione codice locale	PLSLED2P7830G2
Codice d'ordine	28654200
Codice materiale (12NC)	929003756602
Codice locale	PLSLED2P7830G2
Numeratore - Quantità per confezione	1
EAN/UPC - Prodotto/scatola	8720169286542
Numeratore - Confezioni per scatola esterna	20
EAN/UPC - Case	8720169286559

Disegno tecnico

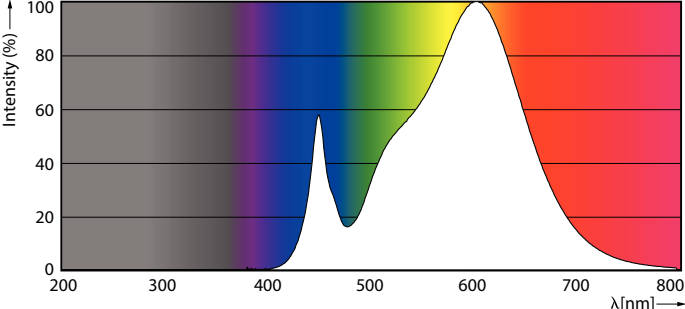


Product	D1	D	A1	A2	A3
CorePro LED PLS 3.5W 830 2P G23	16 mm	31 mm	79 mm	115 mm	137 mm

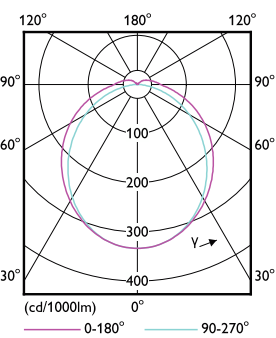
Fotometrie



General uniform lighting - CorePro LED PLS 3.5W 830 2P G23

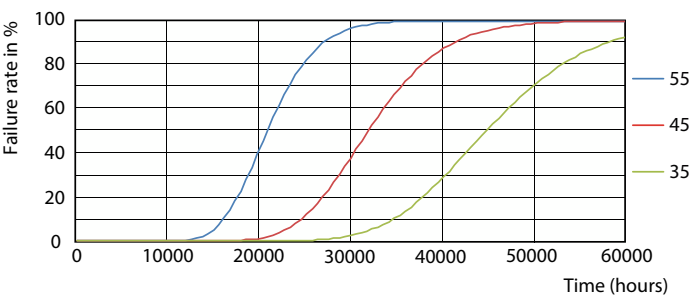


Spectral Power Distribution Colour - CorePro LED PLS 3.5W 830 2P G23

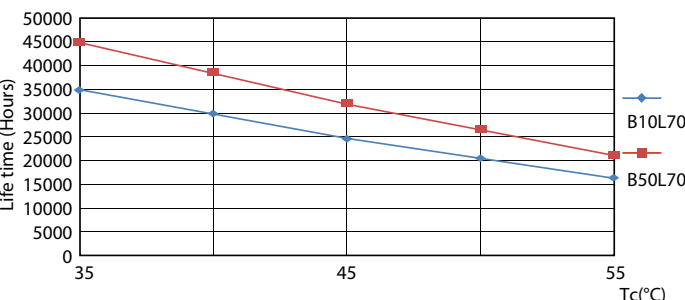


Light Distribution Diagram - CorePro LED PLS 3.5W 830 2P G23

Durata



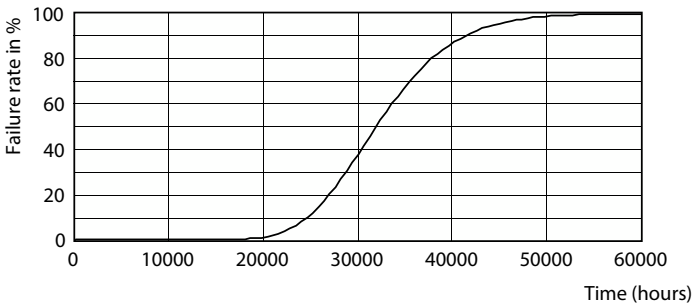
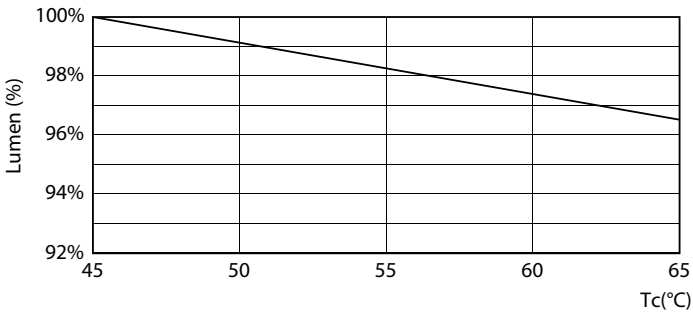
FailureRate



LifetimeVsTc

CorePro LED PLS

Durata



Lumen Maintenance Diagram - CorePro LED PLS 3.5W 830 2P G23

Life Expectancy Diagram



Lumen Maintenance Diagram - CorePro LED PLS 3.5W 830 2P G23

