



CorePro LED PLS



CorePro LED PLS 3.5W 840 2P G23

CorePro, LED, PL-S, EM/red, 115 mm, 3.5 W, 7W PL-S, 4000 K, 390 lm, CRI 82, 30000 hora(s)

CorePro, LED, PL-S, EM/red, 115 mm, 3.5 W, LED alternative to 7W PL-S, 4000 K, 390 lm, CRI 82, 30000 hora(s), 111 lm/W, EEL E, G23, Plástico, RGO, SDCM 6, PF 0.9, IP20, SVM 0.4, PstLM 1

Datos del producto

Información general	
Base del casquillo	G23
Vida útil nominal	30.000 hora(s)
Ciclo de encendido/apagado	50.000
Lighting Technology	LED
Referencia de medición de flujo	Sphere
Periodo de garantía	3 años
Datos técnicos de la luz	
Código de color	840 [CCT of 4000K]
Ángulo de haz (nom.)	120 °
Flujo luminoso	390 lm
Designación de color	Blanco frío (CW)
Temperatura de color correlacionada (nom.)	4000 K
Eficacia lumínica (nominal) (nom.)	111 lm/W
Consistencia del color	<6
Índice de reproducción cromática (IRC)	82
LLMF al fin de vida útil nominal (nom.)	70 %
Photobiological safety according to EN 62471	RGO

Operativos y eléctricos	
Frecuencia de entrada	50 a 60 Hz
Consumo de energía	3,5 W
Corriente de lámpara (nom.)	22 mA
Hora de inicio (nom.)	0,5 s
Tiempo de encendido hasta alcanzar el 60 % de luz	0.5 s
Factor de potencia (fracción)	0.9
Voltaje (nom.)	220-240 V
LED alternative to fluorescent lamp power	7W PL-S
Corriente de irrupción en la red eléctrica	6.6
N.º máx. de lámparas en MCB tipo B 10 A - Red eléctrica	116
N.º máx. de lámparas en MCB tipo B 10 A - balasto EM sin condensador de compensación.	500
N.º máx. de lámparas en MCB tipo B 10 A - balasto EM con condensador de compensación.	-
N.º máx. de lámparas en MCB tipo B 16 A - Red eléctrica	186
N.º máx. de lámparas en MCB tipo B 16 A - balasto EM sin condensador de compensación.	801

CorePro LED PLS

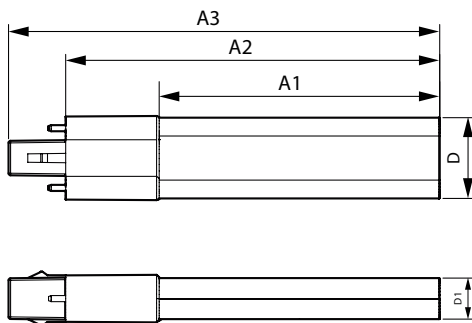
N.º máx. de lámparas en MCB tipo B 16 A - balasto - EM con condensador de compensación.	
Compatibilidad con balastos	EM/red
Temperatura	
Temperatura máxima (nom.)	45 °C
Controles y regulación	
Regulable	No
Mecánicos y de carcasa	
Acabado de la bombilla	Mate
Material de bombilla	Plástico
Forma de la bombilla	PL-S
Peso neto (pieza)	0,038 kg
Aprobación y aplicación	
Clase de eficiencia energética	E
Producto de ahorro de energía	Sí
Marcas de conformidad	Conformidad con RoHS Certificado CE Certificado KEMA
Consumo energético kWh/1000 h	4 kWh

Número de registro EPREL	1820626
Marca CE	Sí
Conforme con EU RoHS	Sí
Valor de parpadeo (PstLM)	1
Valor de efecto estroboscópico (SVM)	0,4
Rango de temperatura ambiente	-20 °C a +45 °C

Condiciones de aplicación	
Tecnología inalámbrica	No aplicable

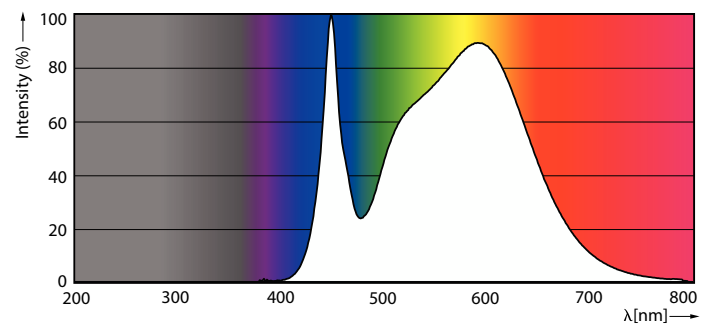
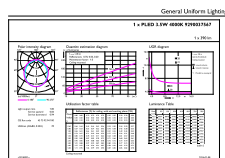
Datos de producto	
Nombre de producto del pedido	CorePro LED PLS 3.5W 840 2P G23
Nombre completo del producto	CorePro LED PLS 3.5W 840 2P G23
Full EOC	872016928656600
Código de pedido	28656600
Código 12NC	929003756702
Cantidad por paquete	1
EAN/UPC - Producto/Caja	8720169286566
Numerador SAP - Paquetes por caja exterior	20
Embalaje con código EAN/UPC	8720169286573

Plano de dimensiones



Product	D1	D	A1	A2	A3
CorePro LED PLS 3.5W 840 2P G23	16 mm	31 mm	79 mm	115 mm	137 mm

Datos fotométricos

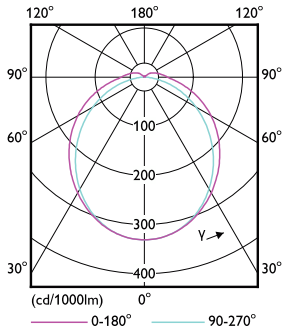


General uniform lighting - CorePro LED PLS 3.5W 840 2P G23

Spectral Power Distribution Colour - CorePro LED PLS 3.5W 840 2P G23

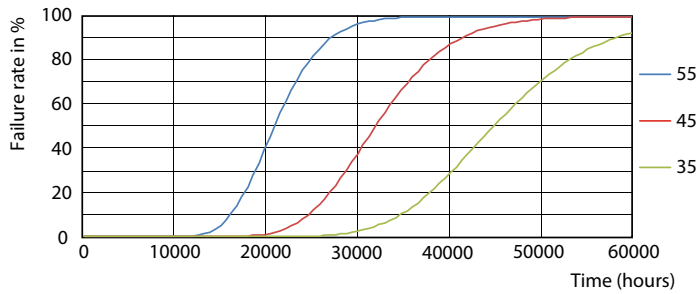
CorePro LED PLS

Datos fotométricos

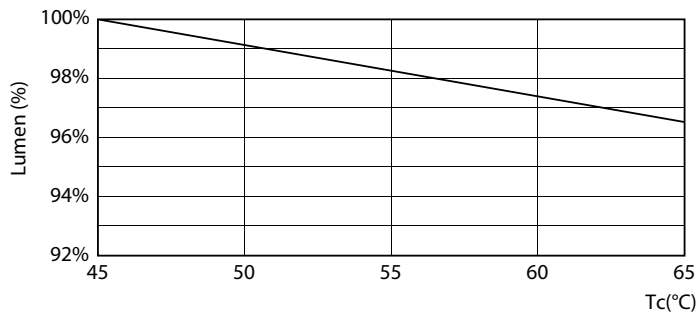


Light Distribution Diagram - CorePro LED PLS 3.5W 840 2P G23

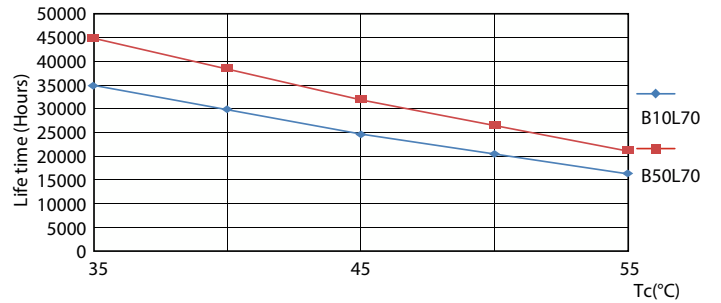
Vida útil



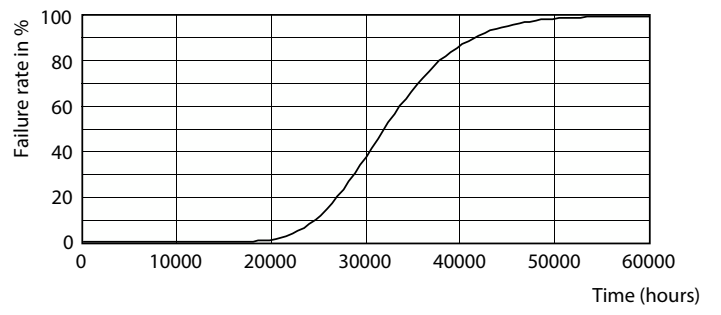
FailureRate



Lumen Maintenance Diagram - CorePro LED PLS 3.5W 840 2P G23



LifetimeVsTc



Life Expectancy Diagram

CorePro LED PLS

Vida útil



Lumen Maintenance Diagram - CorePro LED PLS 3.5W 840 2P G23

