



CorePro LED PLS



CorePro LED PLS 5W 830 2P G23

CorePro, LED, PL-S, EM/red, 144 mm, 5 W, 9/11W PL-S, 3000 K, 520 lm, CRI 82, 30000 hora(s)

CorePro, LED, PL-S, EM/red, 144 mm, 5 W, LED alternative to 9/11W PL-S, 3000 K, 520 lm, CRI 82, 30000 hora(s), 104 lm/W, EEL F, G23, Plástico, RG0, SDCM 6, PF 0.9, IP20, SVM 0.4, PstLM 1

Datos del producto

Información general	
Base del casquillo	G23
Vida útil nominal	30.000 hora(s)
Ciclo de encendido/apagado	50.000
Lighting Technology	LED
Referencia de medición de flujo	Sphere
Periodo de garantía	3 años
Datos técnicos de la luz	
Código de color	830 [CCT of 3000K]
Ángulo de haz (nom.)	120 °
Flujo luminoso	520 lm
Designación de color	Blanco (WH)
Temperatura de color correlacionada (nom.)	3000 K
Eficacia lumínica (nominal) (nom.)	104 lm/W
Consistencia del color	<6
Índice de reproducción cromática (IRC)	82
LLMF al fin de vida útil nominal (nom.)	70 %
Photobiological safety according to EN 62471	RG0

Operativos y eléctricos	
Frecuencia de entrada	50 a 60 Hz
Consumo de energía	5 W
Corriente de lámpara (nom.)	31 mA
Hora de inicio (nom.)	0,5 s
Tiempo de encendido hasta alcanzar el 60 % de luz	0.5 s
Factor de potencia (fracción)	0.9
Voltaje (nom.)	220-240 V
LED alternative to fluorescent lamp power	9/11W PL-S
Corriente de irrupción en la red eléctrica	6.6
N.º máx. de lámparas en MCB tipo B 10 A - Red eléctrica	116
N.º máx. de lámparas en MCB tipo B 10 A - balasto EM sin condensador de compensación.	355
N.º máx. de lámparas en MCB tipo B 10 A - balasto EM con condensador de compensación.	-
N.º máx. de lámparas en MCB tipo B 16 A - Red eléctrica	186
N.º máx. de lámparas en MCB tipo B 16 A - balasto EM sin condensador de compensación.	569

CorePro LED PLS

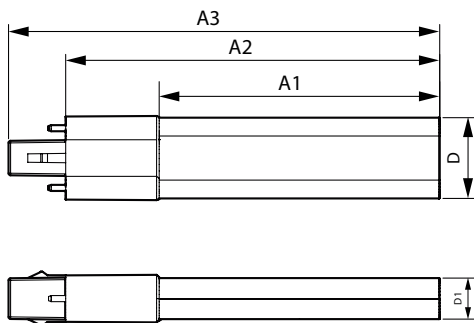
N.º máx. de lámparas en MCB tipo B 16 A - balasto - EM con condensador de compensación.	
Compatibilidad con balastos	EM/red
Temperatura	
Temperatura máxima (nom.)	50 °C
Controles y regulación	
Regulable	No
Mecánicos y de carcasa	
Acabado de la bombilla	Mate
Material de bombilla	Plástico
Forma de la bombilla	PL-S
Peso neto (pieza)	0,043 kg
Aprobación y aplicación	
Clase de eficiencia energética	F
Producto de ahorro de energía	Sí
Marcas de conformidad	Conformidad con RoHS Certificado CE Certificado KEMA
Consumo energético kWh/1000 h	5 kWh

Número de registro EPREL	1820625
Marca CE	Sí
Conforme con EU RoHS	Sí
Valor de parpadeo (PstLM)	1
Valor de efecto estroboscópico (SVM)	0,4
Rango de temperatura ambiente	-20 °C a +45 °C

Condiciones de aplicación	
Tecnología inalámbrica	No aplicable

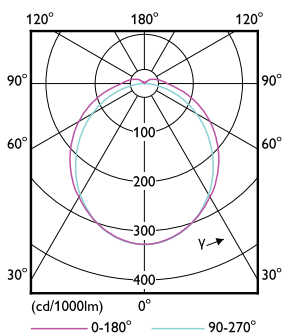
Datos de producto	
Nombre de producto del pedido	CorePro LED PLS 5W 830 2P G23
Nombre completo del producto	CorePro LED PLS 5W 830 2P G23
Full EOC	872016928658000
Código de pedido	28658000
Código 12NC	929003756802
Cantidad por paquete	1
EAN/UPC - Producto/Caja	8720169286580
Numerador SAP - Paquetes por caja exterior	20
Embalaje con código EAN/UPC	8720169286597

Plano de dimensiones

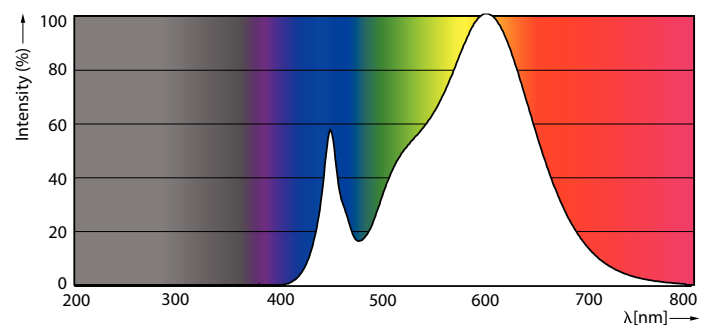


Product	D1	D	A1	A2	A3
CorePro LED PLS 5W 830 2P G23	16 mm	31 mm	108 mm	144 mm	166 mm

Datos fotométricos



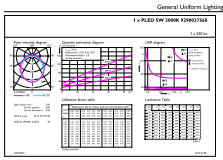
Light Distribution Diagram - CorePro LED PLS 5W 830 2P G23



Spectral Power Distribution Colour - CorePro LED PLS 5W 830 2P G23

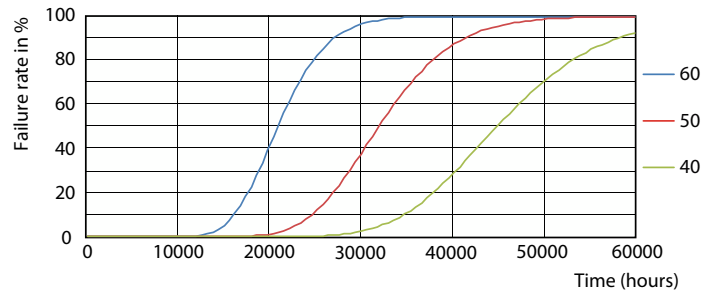
CorePro LED PLS

Datos fotométricos

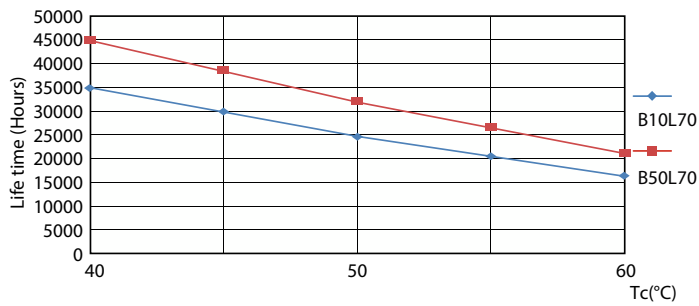


General uniform lighting - CorePro LED PLS 5W 830 2P G23

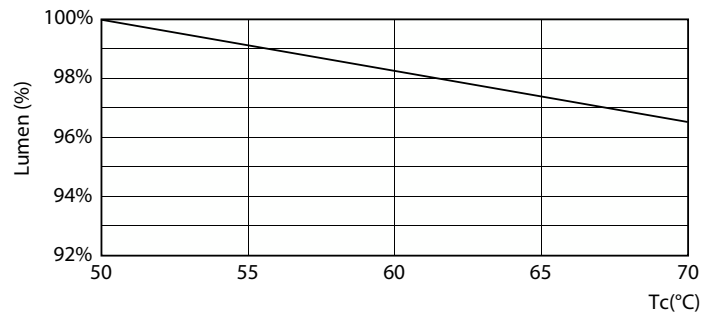
Vida útil



Life Expectancy Diagram



FailureRate



LifetimeVsTc

Lumen Maintenance Diagram - CorePro LED PLS 5W 830 2P G23

CorePro LED PLS

Vida útil



Lumen Maintenance Diagram - CorePro LED PLS 5W 830 2P G23

