



CorePro LED PLS



CorePro LED PLS 5W 830 2P G23

CorePro, LED, PL-S, EM/Secteur, 144 mm, 5 W, 9/11W PL-S, 3000 K, 520 lm, CRI 82, 30000 h

La lampe Philips CorePro LED PLS intègre une source lumineuse LED dans le format d'une lampe fluorescente classique. Ce produit est la solution idéale pour le remplacement des lampes dans les applications d'éclairage général : il répond aux exigences d'éclairage de base, il permet des économies d'énergies considérables et il est écologique.

Données du produit

| Informations générales | | Sécurité photobiologique selon EN 62471 | |
|--|--------------------|--|------------|
| Culot | G23 | RG0 | |
| Durée de vie nominale | 30.000 h | | |
| Nombre de cycles d'allumage | 50.000 | | |
| Type de lampe | LED | | |
| Référence de mesure de flux | Sphere | | |
| Garantie | 3 ans | | |
| Données techniques de l'éclairage | | Fonctionnement et électricité | |
| Code couleur | 830 [CCT of 3000K] | Fréquence d'entrée | 50 à 60 Hz |
| Angle du faisceau (nom.) | 120 degré(s) | Consommation électrique | 5 W |
| Flux lumineux | 520 lm | Courant lampe (nom.) | 31 mA |
| Désignation de la couleur | Blanc (WH) | Heure de démarrage (nom.) | 0,5 s |
| Température de couleur corrélée (nom.) | 3000 K | Temps de chauffe à 60 % | 0.5 s |
| Efficacité lumineuse (nominale) | 104 lm/W | Facteur de puissance (fraction) | 0.9 |
| Cohérence des couleurs | <6 | Tension (nom.) | 220-240 V |
| Indice de rendu de couleur (IRC) | 82 | Alternative LED puissance d'une lampe fluorescente | 9/11W PL-S |
| LLMF à la fin de la durée de vie nominale (nom.) | 70 % | Courant d'appel sur secteur | 6.6 |
| | | Nb lampe maxi sur disjoncteur type B 10A – Secteur | 116 |
| | | Nb lampe maxi sur MCB B type 10A – Ballast EM sans condensateur de compensation. | 355 |

CorePro LED PLS

| | |
|--|------------|
| Nb lampe maxi sur MCB B type 10A – Ballast EM | - |
| avec condensateur de compensation. | |
| Nb lampe maxi sur disjoncteur type B 16A – Secteur | 186 |
| Nb lampe maxi sur MCB B type 16A – Ballast EM | 569 |
| sans condensateur de compensation. | |
| Nb lampe maxi sur MCB B type 16A – Ballast EM | - |
| avec condensateur de compensation. | |
| Compatibilité des ballasts | EM/Secteur |

Température

| | |
|--|-------|
| Température maximale du produit (nom.) | 50 °C |
|--|-------|

Commandes et gradation

| | |
|------------------------------------|-----|
| Variation de l'intensité lumineuse | Non |
|------------------------------------|-----|

Mécanique et boîtier

| | |
|----------------------|-----------|
| Finition ampoule | Dépoli |
| Matériaux des lampes | Plastique |
| Longueur du produit | 144 mm |
| Forme de la lampe | PL-S |
| Poids net (pièce) | 0,043 kg |

Approbation et application

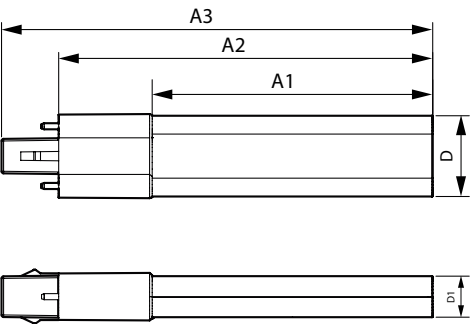
| | |
|---------------------------------|---|
| Classe d'efficacité énergétique | F |
|---------------------------------|---|

| | |
|-------------------------------------|--|
| Produit à faible consommation | Oui |
| Homologation | Conformité à la directive RoHS Marquage CE Certificat KEMA Keur |
| Consommation d'énergie kWh/1 000 h | 5 kWh |
| Numéro d'enregistrement EPREL | 1820625 |
| Marquage CE | Oui |
| Conforme à RoHS | Oui |
| Valeur de scintillement (PstLM) | 1 |
| Valeur d'effet stroboscopique (SVM) | 0,4 |
| Gamme de températures ambiantes | -20 à +45 °C |

Données du produit

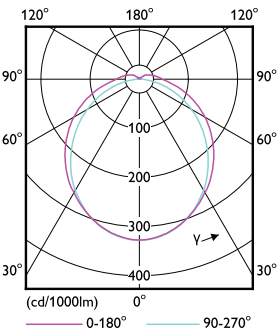
| | |
|-------------------------------|-------------------------------|
| Nom du produit de la commande | CorePro LED PLS 5W 830 2P G23 |
| Nom de produit complet | CorePro LED PLS 5W 830 2P G23 |
| Code EOC | 872016928658000 |
| Code de commande | 8720169286580 |
| Code 12NC | 929003756802 |
| Code de commande local | 8720169286580 |
| Numérateur - Quantité par kit | 1 |
| Code EAN – Produit/Boîte | 8720169286580 |
| Conditionnement par carton | 20 |
| Codes EAN/UPC - Boîte | 8720169286597 |

Schéma dimensionnel

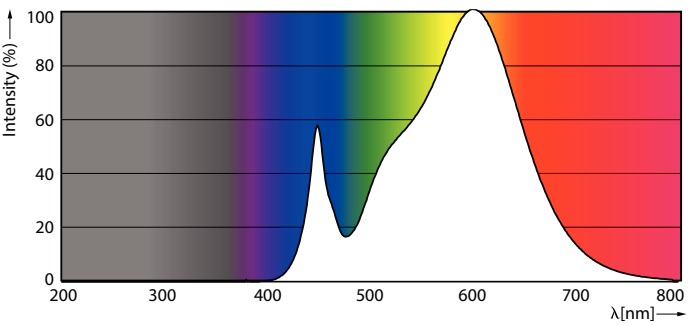


| Product | D1 | D | A1 | A2 | A3 |
|-------------------------------|-------|-------|--------|--------|--------|
| CorePro LED PLS 5W 830 2P G23 | 16 mm | 31 mm | 108 mm | 144 mm | 166 mm |

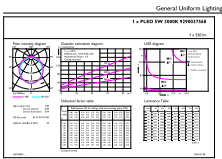
Données photométriques



Light Distribution Diagram - CorePro LED PLS 5W 830 2P G23



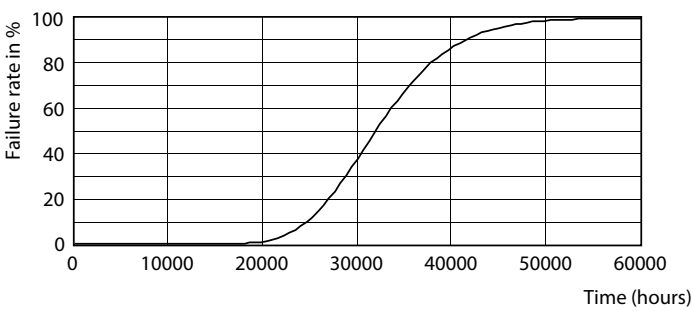
Spectral Power Distribution Colour - CorePro LED PLS 5W 830 2P G23



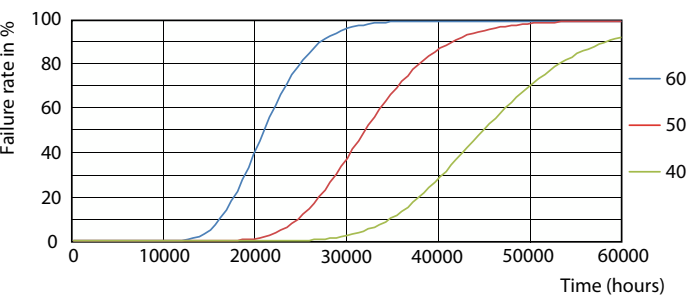
General uniform lighting - CorePro LED PLS 5W 830 2P G23

General uniform lighting - CorePro LED PLS 5W 830 2P G23

Durée de vie



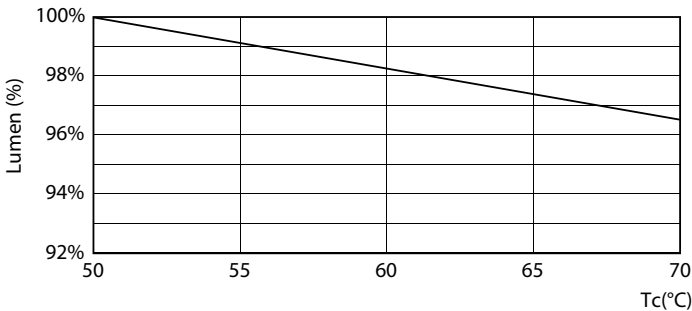
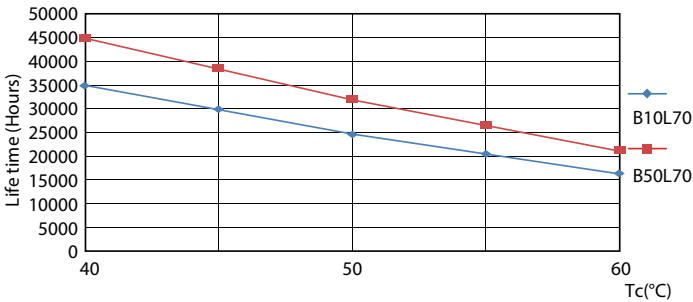
Life Expectancy Diagram



FailureRate

CorePro LED PLS

Durée de vie



LifetimeVsTc

Lumen Maintenance Diagram - CorePro LED PLS 5W 830 2P G23



Lumen Maintenance Diagram - CorePro LED PLS 5W 830 2P G23

