



CorePro LED PLC 2P



CorePro LED PLC 6.9W 830 2P G24d-2

CorePro, LED, PL-C, EM/Secteur, 125 mm, 6.9 W, 18W PL-C, 3000 K, 700 lm, CRI 82, 30000 h

La lampe CorePro LED PLC 2P intègre une source lumineuse LED dans le format d'une lampe fluorescente classique. Ce produit est la solution idéale pour le remplacement des lampes dans les applications d'éclairage général : il répond aux exigences d'éclairage de base, il permet des économies d'énergies considérables et il est écologique.

Données du produit

Informations générales	
Culot	G24D-2 Rotatable end-cap
Durée de vie nominale	30.000 h
Nombre de cycles d'allumage	50.000
Type de lampe	LED
Référence de mesure de flux	Sphere
Garantie	3 ans
Données techniques de l'éclairage	
Code couleur	830 [CCT of 3000K]
Angle du faisceau (nom.)	120 degré(s)
Flux lumineux	700 lm
Désignation de la couleur	Blanc (WH)
Température de couleur corrélée (nom.)	3000 K
Efficacité lumineuse (nominale)	101 lm/W
Cohérence des couleurs	<6
Indice de rendu de couleur (IRC)	82
LLMF à la fin de la durée de vie nominale (nom.)	70 %

Sécurité photobiologique selon EN 62471	RG1
Fonctionnement et électricité	
Fréquence d'entrée	50 à 60 Hz
Consommation électrique	6,9 W
Courant lampe (nom.)	38 mA
Heure de démarrage (nom.)	0,5 s
Temps de chauffe à 60 %	0.5 s
Facteur de puissance (fraction)	0.9
Tension (nom.)	220-240 V
Alternative LED puissance d'une lampe fluorescente	18W PL-C
Courant d'appel sur secteur	2.78
Nb lampe maxi sur disjoncteur type B 10A – Secteur	264
Nb lampe maxi sur MCB B type 10A – Ballast EM sans condensateur de compensation.	264

CorePro LED PLC 2P

Nb lampe maxi sur MCB B type 10A – Ballast EM – avec condensateur de compensation.	-
Nb lampe maxi sur disjoncteur type B 16A – Secteur	422
Nb lampe maxi sur MCB B type 16A – Ballast EM – sans condensateur de compensation.	422
Nb lampe maxi sur MCB B type 16A – Ballast EM – avec condensateur de compensation.	-
Compatibilité des ballasts	EM/Secteur

Température

Température maximale du produit (nom.)	75 °C
----------------------------------------	-------

Commandes et gradation

Variation de l'intensité lumineuse	Non
------------------------------------	-----

Mécanique et boîtier

Finition ampoule	Dépoli
Matériaux des lampes	Plastique
Longueur du produit	125 mm
Forme de la lampe	PL-C
Poids net (pièce)	0,075 kg

Approbation et application

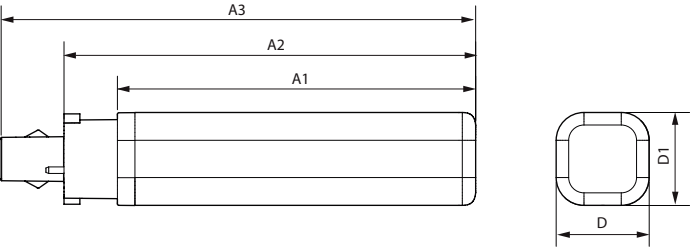
Classe d'efficacité énergétique	F
Produit à faible consommation	Oui

Homologation	Conformité à la directive RoHS Marquage CE Certificat KEMA Keur
Consommation d'énergie kWh/1 000 h	7 kWh
Numéro d'enregistrement EPREL	1820631
Marquage CE	Oui
Conforme à RoHS	Oui
Valeur de scintillement (PstLM)	1
Valeur d'effet stroboscopique (SVM)	0,4
Gamme de températures ambiantes	-20 à +35 °C

Données du produit

Nom du produit de la commande	CorePro LED PLC 6.9W 830 2P G24d-2
Nom de produit complet	CorePro LED PLC 6.9W 830 2P G24d-2
Code EOC	872016928754900
Code de commande	8720169287549
Code 12NC	929003757202
Code de commande local	8720169287549
Numérateur - Quantité par kit	1
Code EAN – Produit/Boîte	8720169287549
Conditionnement par carton	10
Codes EAN/UPC – Boîte	8720169287556

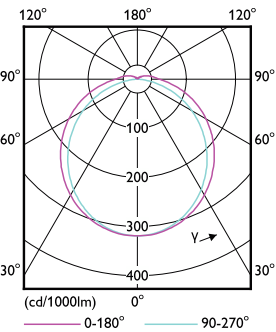
Schéma dimensionnel



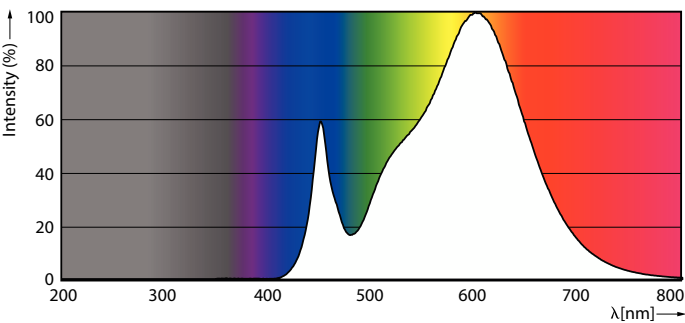
Product	D1	D2	A1	A2	A3
CorePro LED PLC 6.9W 830 2P G24d-2	34 mm		106 mm	125 mm	148 mm

CorePro LED PLC 2P

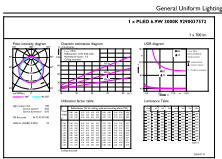
Données photométriques



Light Distribution Diagram - CorePro LED PLC 6.9W 830 2P G24d-2



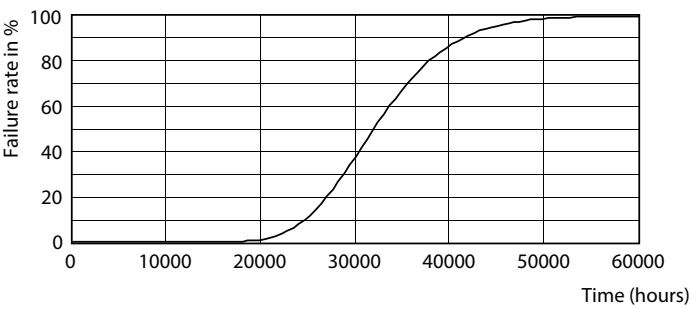
Spectral Power Distribution Colour - CorePro LED PLC 6.9W 830 2P G24d-2



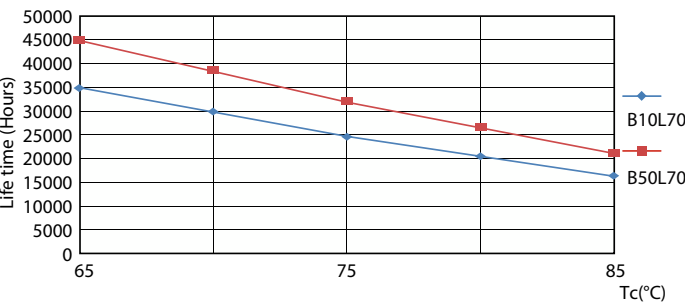
General uniform lighting - CorePro LED PLC 6.9W 830 2P G24d-2

General uniform lighting - CorePro LED PLC 6.9W 830 2P G24d-2

Durée de vie



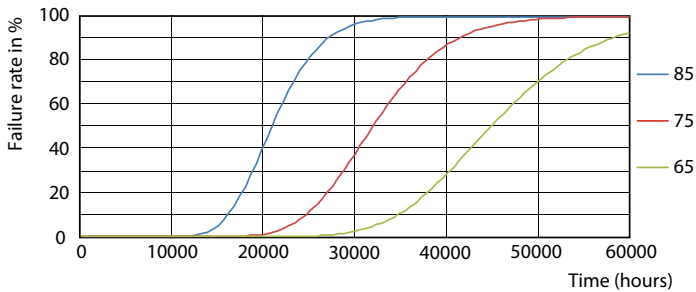
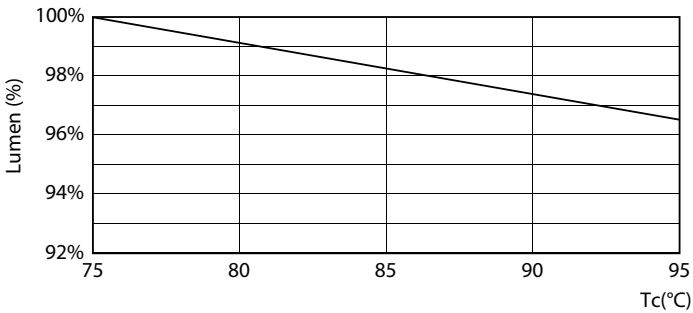
Life Expectancy Diagram



LifetimeVsTc

CorePro LED PLC 2P

Durée de vie



Lumen Maintenance Diagram - CorePro LED PLC 6.9W 830 2P G24d-2

FailureRate



Lumen Maintenance Diagram - CorePro LED PLC 6.9W 830 2P G24d-2

