



CorePro LED PLC 2P



CorePro LED PLC 8.9W 830 2P G24d-3

CorePro, LED, PL-C, EM/Secteur, 148 mm, 8.9 W, 26W PL-C, 3000 K, 990 lm, CRI 82, 30000 h

La lampe CorePro LED PLC 2P intègre une source lumineuse LED dans le format d'une lampe fluorescente classique. Ce produit est la solution idéale pour le remplacement des lampes dans les applications d'éclairage général : il répond aux exigences d'éclairage de base, il permet des économies d'énergies considérables et il est écologique.

Données du produit

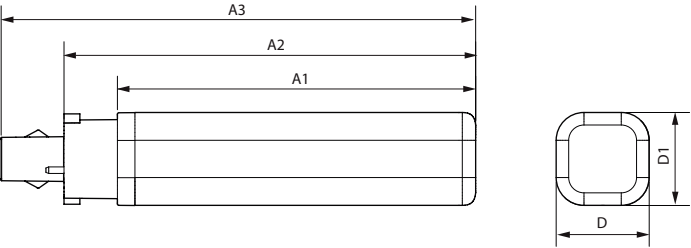
Informations générales		Sécurité photobiologique selon EN 62471	
Culot	G24D-3 Rotatable end-cap	RG1	
Durée de vie nominale	30.000 h	Fonctionnement et électricité	
Nombre de cycles d'allumage	50.000	Fréquence d'entrée	50 à 60 Hz
Type de lampe	LED	Consommation électrique	8,9 W
Référence de mesure de flux	Sphere	Courant lampe (nom.)	52 mA
Garantie	3 ans	Heure de démarrage (nom.)	0,5 s
Données techniques de l'éclairage		Temps de chauffe à 60 %	0,5 s
Code couleur	830 [CCT of 3000K]	Facteur de puissance (fraction)	0,9
Angle du faisceau (nom.)	120 degré(s)	Tension (nom.)	220-240 V
Flux lumineux	990 lm	Alternative LED puissance d'une lampe fluorescente	26W PL-C
Désignation de la couleur	Blanc (WH)	Courant d'appel sur secteur	2,77
Température de couleur corrélée (nom.)	3000 K	Nb lampe maxi sur disjoncteur type B 10A – Secteur	198
Efficacité lumineuse (nominale)	111 lm/W	Nb lampe maxi sur MCB B type 10A – Ballast EM	198
Cohérence des couleurs	<6	sans condensateur de compensation.	
Indice de rendu de couleur (IRC)	82	Nb lampe maxi sur MCB B type 10A – Ballast EM	-
LLMF à la fin de la durée de vie nominale (nom.)	70 %	avec condensateur de compensation.	

CorePro LED PLC 2P

Nb lampe maxi sur disjoncteur type B 16A – Secteur	317
Nb lampe maxi sur MCB B type 16A – Ballast EM sans condensateur de compensation.	317
Nb lampe maxi sur MCB B type 16A – Ballast EM avec condensateur de compensation.	-
Compatibilité des ballasts	EM/Secteur
Température	
Température maximale du produit (nom.)	75 °C
Commandes et gradation	
Variation de l'intensité lumineuse	Non
Mécanique et boîtier	
Finition ampoule	Dépoli
Matériaux des lampes	Plastique
Longueur du produit	148 mm
Forme de la lampe	PL-C
Poids net (pièce)	0,090 kg
Approbation et application	
Classe d'efficacité énergétique	E
Produit à faible consommation	Oui
Homologation	Conformité à la directive RoHS Marquage CE Certificat KEMA Keur

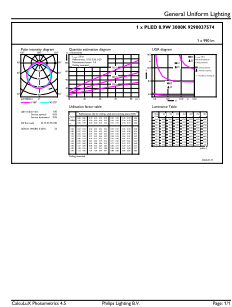
Consommation d'énergie kWh/1 000 h	9 kWh
Numéro d'enregistrement EPREL	1820627
Marquage CE	Oui
Conforme à RoHS	Oui
Valeur de scintillement (PstLM)	1
Valeur d'effet stroboscopique (SVM)	0,4
Gamme de températures ambiantes	-20 à +35 °C
Données du produit	
Nom du produit de la commande	CorePro LED PLC 8.9W 830 2P G24d-3
Nom de produit complet	CorePro LED PLC 8.9W 830 2P G24d-3
Code EOC	872016928758700
Code de commande	8720169287587
Code 12NC	929003757402
Code de commande local	8720169287587
Numérateur - Quantité par kit	1
Code EAN – Produit/Boîte	8720169287587
Conditionnement par carton	10
Codes EAN/UPC - Boîte	8720169287594

Schéma dimensionnel

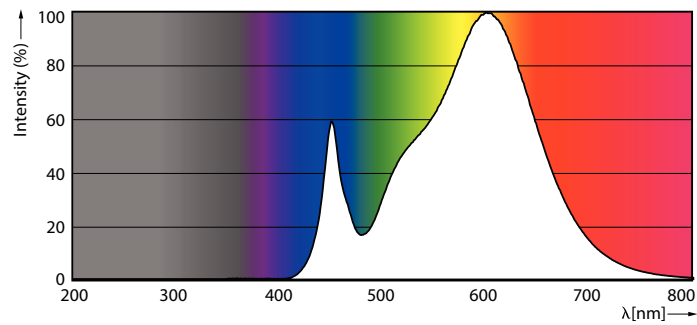


Product	D1	D2	A1	A2	A3
CorePro LED PLC 8.9W 830 2P G24d-3	34 mm		129 mm	148 mm	171 mm

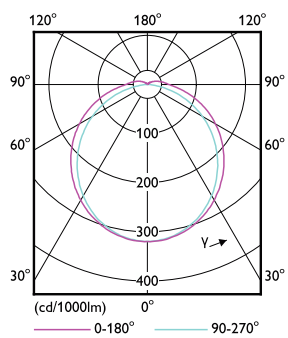
Données photométriques



General uniform lighting - CorePro LED PLC 8.9W 830 2P G24d-3

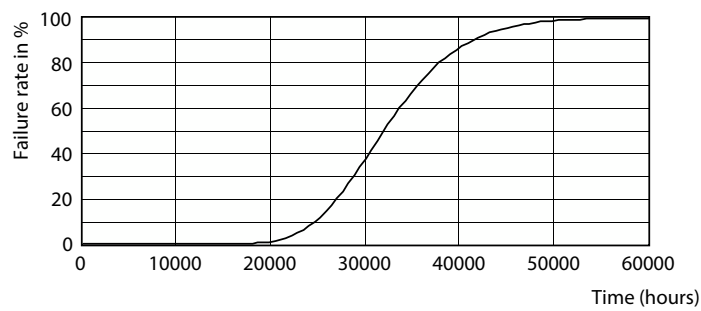


Spectral Power Distribution Colour - CorePro LED PLC 8.9W 830 2P G24d-3

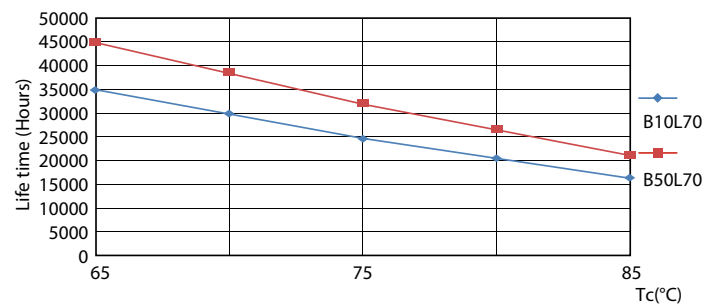


Light Distribution Diagram - CorePro LED PLC 8.9W 830 2P G24d-3

Durée de vie



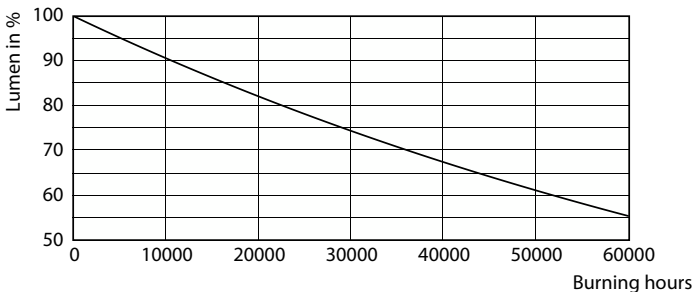
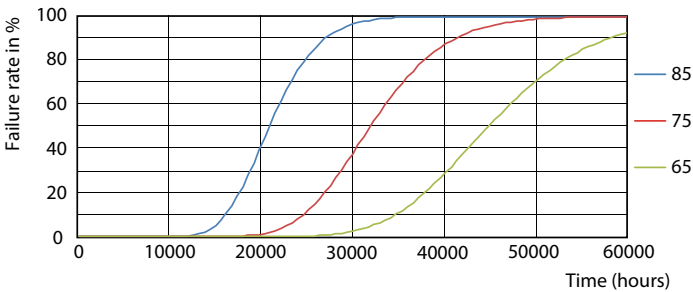
Life Expectancy Diagram



LifetimeVsTc

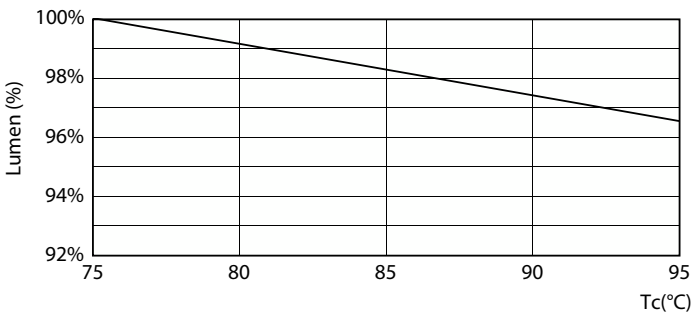
CorePro LED PLC 2P

Durée de vie



FailureRate

Lumen Maintenance Diagram - CorePro LED PLC 8.9W 830 2P G24d-3



Lumen Maintenance Diagram - CorePro LED PLC 8.9W 830 2P G24d-3

