



CorePro LED PLC 2P



CorePro LED PLC 8.9W 830 2P G24d-3

CorePro, LED, PL-C, EM/nätspänning, 148 mm, 8.9 W, 26W PL-C, 3000 K, 990 lm, CRI 82, 30000 h

CorePro, LED, PL-C, EM/nätspänning, 148 mm, 8.9 W, LED alternative to 26W PL-C, 3000 K, 990 lm, CRI 82, 30000 h, 111 lm/W, EEL E, G24D-3 Rotatable end-cap, Plast, RG1, SDCM 6, PF 0.9, IP20, SVM 0.4, PstLM 1

Produktdata

Allmän information	
Socket	G24D-3 Rotatable end-cap
Nominell livslängd	30 000 h
Driftcykel	50 000
Lighting Technology	LED
Mätreferens för ljusflöde	Sphere
Garantitid	3 år
Ljusteknik	
Färgkod	830 [CCT of 3000K]
Spridningsvinkel (nom)	120 °
Ljusflöde	990 lm
Färgbeteckning	Vit (WH)
Korrelerad färgtemperatur (Nom)	3000 K
Ljusutbyte (märkvärde) (nom)	111 lm/W
Färgbeständighet	<6
Färgåtergivningindex	82
LLMF vid slutet av nominell livslängd (nom)	70 %
Photobiological safety according to EN 62471	RG1

Drift och elektricitet	
Ingångsfrekvens	50-60 Hz
Strömförbrukning	8,9 W
Lampström (nom)	52 mA
Tändningstid (nom)	0,5 s
Uppvärmningstid till 60 % ljus	0,5 s
Effektfaktor (fraktion)	0,9
Spänning (nom)	220-240 V
LED alternative to fluorescent lamp power	26W PL-C
Ingående ström vid nätspänning	2,77
Max antal lampor på automatsäkring av B-typ 10 A -	198
Nätspänning	
Max antal ljuskällor på automatsäkring av typ B, 10 A 198	
- EM-drivdon utan kompensationskondensator.	
Max antal ljuskällor på automatsäkring av typ B, 10 A -	
- EM-drivdon med kompensationskondensator.	
Max antal lampor på automatsäkring av B-typ 16 A -	317
Nätspänning	
Max antal ljuskällor på automatsäkring av typ B, 16 A 317	
- EM-drivdon utan kompensationskondensator.	

CorePro LED PLC 2P

Max antal ljuskällor på automatsäkring av typ B, 16 A - - EM-drivdon med kompensationskondensator.	
Kompatibilitet med drivdon	EM/nätspänning
Temperatur	
T-Case max. (nom)	75 °C
Styrenheter och dimring	
Dimbar	Nej
Mekanik och armaturhus	
Ljuskällans ytbehandling	Frostad
Material i lampan	Plast
Produktens längd	148 mm
Lampform	PL-C
Nettovikt (styck)	0,090 kg
Användning och godkännande	
Energieffektivitetsklass	E
Energisparande produkt	Ja
Godkännandemärkningar	Uppfyller RoHS CE-märkning KEMA Keur-certifikat
Energiförbrukning kWh/1 000 tim	9 kWh
EPREL-registreringsnummer	1820627
CE-märkning	Ja

EU RoHS-kompatibel	Ja
Flimmervärde (PstLM)	1
Stroboskopisk effekt	0,4
Omgivningstemperatur	-20 till +35 °C

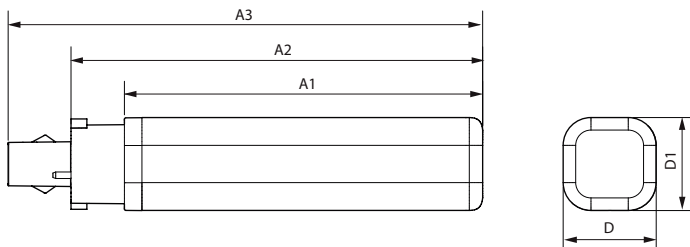
Användningsförhållanden

Trådlös teknik	Ej tillämpligt
----------------	----------------

Produktdata

Beställningsproduktnamn	CorePro LED PLC 8.9W 830 2P G24d-3
Fullständigt produktnamn	CorePro LED PLC 8.9W 830 2P G24d-3
Full EOC	872016928758700
Beskrivning av lokal kod	8298995
Beställningsnummer	929003757402
Materialnummer (12NC)	929003757402
Lokal kod	8298995
Räknare - antal per förpackning	1
EAN/UPC - Produkt/fodral	8720169287587
Räknare - antal förpackningar per kartong	10
EAN/UPC - Hölje	8720169287594

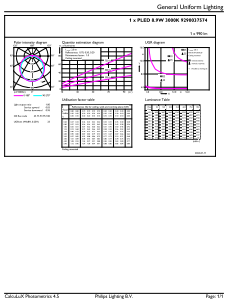
Måttskiss



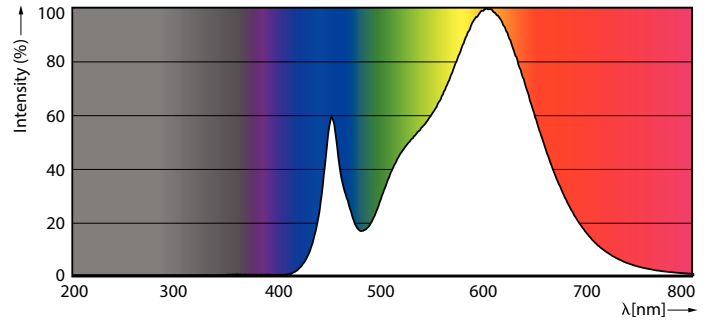
Product	D1	D2	A1	A2	A3
CorePro LED PLC 8.9W 830 2P G24d-3	34 mm		129 mm	148 mm	171 mm

CorePro LED PLC 2P

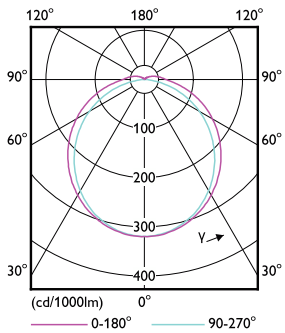
Fotometriska data



General uniform lighting - CorePro LED PLC 8.9W 830 2P G24d-3



Spectral Power Distribution Colour - CorePro LED PLC 8.9W 830 2P G24d-3



Light Distribution Diagram - CorePro LED PLC 8.9W 830 2P G24d-3

Livslängd



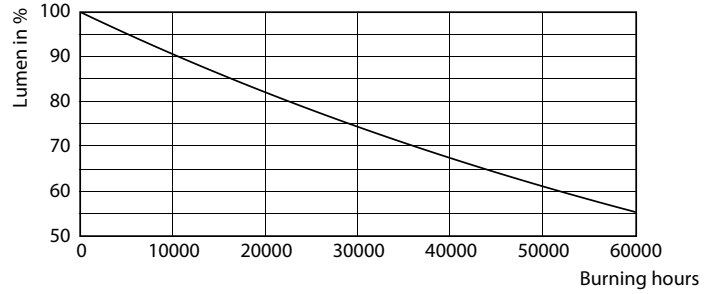
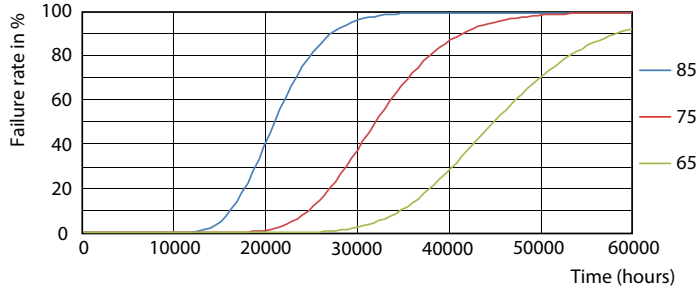
Life Expectancy Diagram



LifetimeVsTc

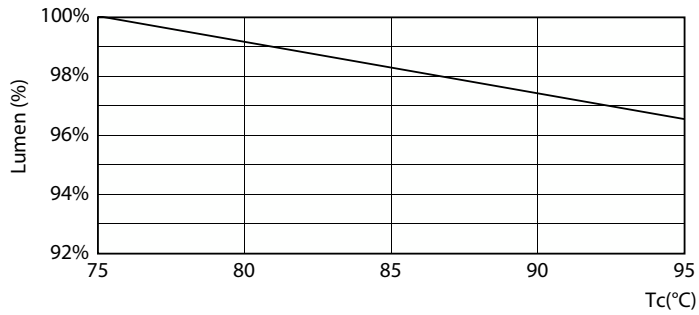
CorePro LED PLC 2P

Livslängd



FailureRate

Lumen Maintenance Diagram - CorePro LED PLC 8.9W 830 2P G24d-3



Lumen Maintenance Diagram - CorePro LED PLC 8.9W 830 2P G24d-3

