



# CorePro LED PLC 4P



## CorePro LED PLC 5.5W 830 4P G24q-1

CorePro, LED, PL-C, Alta Frecuencia/rojo, 128 mm, 5.5 W, 13W PL-C, 3000 K, 600 lm, CRI 82, 30000 hora(s)

CorePro LED PLC 4P integra una fuente de luz LED en un formato de fluorescente tradicional. Este producto es la solución ideal para la mejora de la iluminación de las aplicaciones generales. Satisface las necesidades de iluminación básicas, permite un ahorro energético considerable y es respetuoso con el medio ambiente.

### Datos del producto

Información general	
Base del casquillo	G24Q-1 Rotatable end-cap
Vida útil nominal	30.000 hora(s)
Ciclo de encendido/apagado	200.000
Lighting Technology	LED
Referencia de medición de flujo	Sphere
Periodo de garantía	3 años

Datos técnicos de la luz	
Código de color	830 [CCT of 3000K]
Ángulo de haz (nom.)	120 °
Flujo luminoso	600 lm
Designación de color	Blanco (WH)
Temperatura de color correlacionada (nom.)	3000 K
Eficacia lumínica (nominal) (nom.)	109 lm/W
Consistencia del color	<6
Índice de reproducción cromática (IRC)	82
LLMF al fin de vida útil nominal (nom.)	70 %

Operativos y eléctricos	
Frecuencia de entrada	50 a 60 Hz
Consumo de energía	5.5 W
Corriente de lámpara (nom.)	30 mA
Hora de inicio (nom.)	0,5 s
Tiempo de encendido hasta alcanzar el 60 % de luz	0.5 s
Factor de potencia (fracción)	0.9
Voltaje (nom.)	220-240 V
LED alternative to fluorescent lamp power	13W PL-C
Corriente de irrupción en la red eléctrica	6
N.º máx. de lámparas en MCB tipo B 10 A - Red eléctrica	266
N.º máx. de lámparas en MCB tipo B 10 A - balasto EM sin condensador de compensación.	-
N.º máx. de lámparas en MCB tipo B 10 A - balasto EM con condensador de compensación.	-
N.º máx. de lámparas en MCB tipo B 16 A - Red eléctrica	420

## CorePro LED PLC 4P

N.º máx. de lámparas en MCB tipo B 16 A - balasto - EM sin condensador de compensación.	-
N.º máx. de lámparas en MCB tipo B 16 A - balasto - EM con condensador de compensación.	-
Compatibilidad con balastos	Alta Frecuencia/red

### Temperatura

Temperatura máxima (nom.)	70 °C
---------------------------	-------

### Controles y regulación

Regulable	No
-----------	----

### Mecánicos y de carcasa

Acabado de la bombilla	Mate
Material de bombilla	Plástico
Forma de la bombilla	PL-C
Peso neto (pieza)	0,100 kg

### Aprobación y aplicación

Clase de eficiencia energética	F
Producto de ahorro de energía	Sí
Marcas de conformidad	Conformidad con RoHS Certificado CE Certificado KEMA
Consumo energético kWh/1000 h	6 kWh
Número de registro EPREL	1945441

Marca CE	Sí
Conforme con EU RoHS	Sí
Valor de parpadeo (PstLM)	1
Valor de efecto estroboscópico (SVM)	0,4
Rango de temperatura ambiente	-20 °C a +45 °C

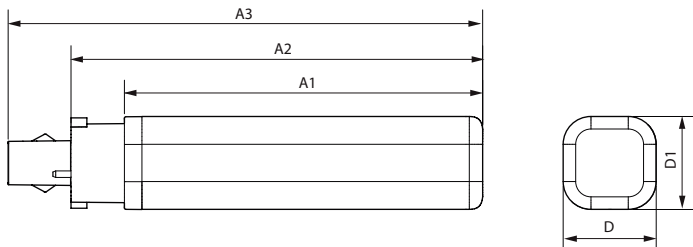
### Condiciones de aplicación

se puede utilizar en luminarias cerradas	Yes
Tecnología inalámbrica	No aplicable

### Datos de producto

Nombre de producto del pedido	CorePro LED PLC 5.5W 830 4P G24q-1
Nombre completo del producto	CorePro LED PLC 5.5W 830 4P G24q-1
Full EOC	872016929041900
Código de pedido	29041900
Código 12NC	929003757602
Cantidad por paquete	1
EAN/UPC - Producto/Caja	8720169290419
Numerador SAP - Paquetes por caja exterior	10
Embalaje con código EAN/UPC	8720169290426

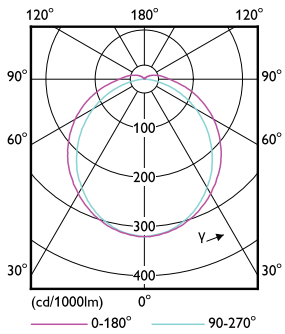
## Plano de dimensiones



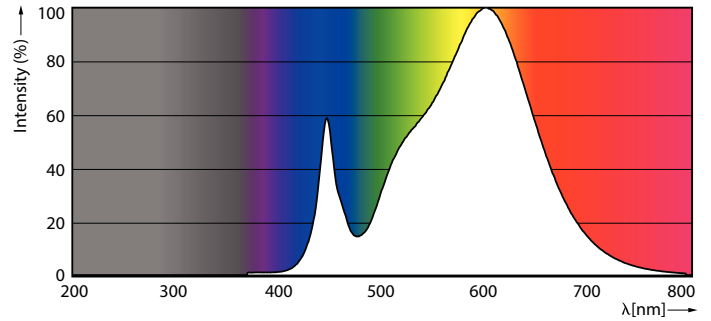
Product	D1	D2	A1	A2	A3
CorePro LED PLC 5.5W 830 4P G24q-1	34 mm	34 mm	109 mm	128 mm	144 mm

# CorePro LED PLC 4P

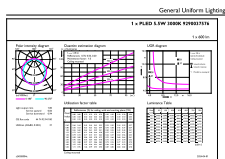
## Datos fotométricos



Light Distribution Diagram - CorePro LED PLC 5.5W 830 4P G24q-1

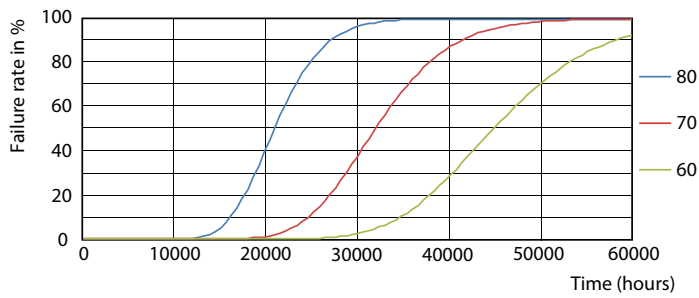


Spectral Power Distribution Colour - CorePro LED PLC 5.5W 830 4P G24q-1

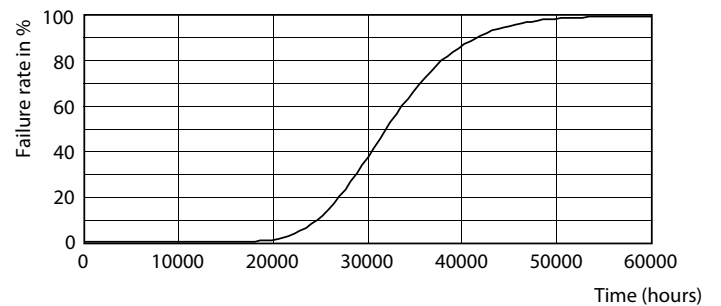


General uniform lighting - CorePro LED PLC 5.5W 830 4P G24q-1

## Vida útil



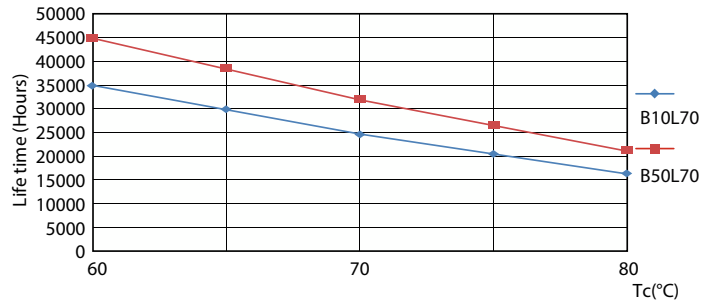
FailureRate



Life Expectancy Diagram

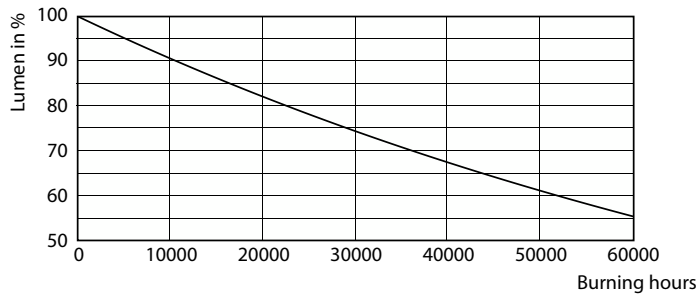
# CorePro LED PLC 4P

## Vida útil



Lumen Maintenance Diagram - CorePro LED PLC 5.5W 830 4P G24q-1

LifetimeVsTc



Lumen Maintenance Diagram - CorePro LED PLC 5.5W 830 4P G24q-1

