



CorePro LED PLC 4P



CorePro LED PLC 5.5W 840 4P G24q-1

CorePro, LED, PL-C, Alta Frecuencia/red, 128 mm, 5.5 W, 13W PL-C, 4000 K, 660 lm, CRI 82, 30000 hora(s)

CorePro, LED, PL-C, Alta Frecuencia/red, 128 mm, 5.5 W, LED alternative to 13W PL-C, 4000 K, 660 lm, CRI 82, 30000 hora(s), 120 lm/W, EEL E, G24Q-1 Rotatable end-cap, Plástico, SDCM 6, PF 0.9, IP20, SVM 0.4, PstLM 1

Datos del producto

Información general	
Base del casquillo	G24Q-1 Rotatable end-cap
Vida útil nominal	30.000 hora(s)
Ciclo de encendido/apagado	200.000
Lighting Technology	LED
Referencia de medición de flujo	Sphere
Periodo de garantía	3 años
Datos técnicos de la luz	
Código de color	840 [CCT of 4000K]
Ángulo de haz (nom.)	120 °
Flujo luminoso	660 lm
Designación de color	Blanco frío (CW)
Temperatura de color correlacionada (nom.)	4000 K
Eficacia lumínica (nominal) (nom.)	120 lm/W
Consistencia del color	<6
Índice de reproducción cromática (IRC)	82
LLMF al fin de vida útil nominal (nom.)	70 %

Operativos y eléctricos	
Frecuencia de entrada	50 a 60 Hz
Consumo de energía	5,5 W
Corriente de lámpara (nom.)	30 mA
Hora de inicio (nom.)	0,5 s
Tiempo de encendido hasta alcanzar el 60 % de luz	0,5 s
Factor de potencia (fracción)	0,9
Voltaje (nom.)	220-240 V
LED alternative to fluorescent lamp power	13W PL-C
Corriente de irrupción en la red eléctrica	6
N.º máx. de lámparas en MCB tipo B 10 A - Red eléctrica	266
N.º máx. de lámparas en MCB tipo B 10 A - balasto EM sin condensador de compensación.	-
N.º máx. de lámparas en MCB tipo B 10 A - balasto EM con condensador de compensación.	-
N.º máx. de lámparas en MCB tipo B 16 A - Red eléctrica	420
N.º máx. de lámparas en MCB tipo B 16 A - balasto EM sin condensador de compensación.	-

CorePro LED PLC 4P

N.º máx. de lámparas en MCB tipo B 16 A - balasto -	
EM con condensador de compensación.	
Compatibilidad con balastos	Alta Frecuencia/red
Temperatura	
Temperatura máxima (nom.)	70 °C
Controles y regulación	
Regulable	No
Mecánicos y de carcasa	
Acabado de la bombilla	Mate
Material de bombilla	Plástico
Forma de la bombilla	PL-C
Peso neto (pieza)	0,100 kg
Aprobación y aplicación	
Clase de eficiencia energética	E
Producto de ahorro de energía	Sí
Marcas de conformidad	Conformidad con RoHS Certificado CE Certificado KEMA
Consumo energético kWh/1000 h	6 kWh
Número de registro EPREL	1945439

Marca CE	Sí
Conforme con EU RoHS	Sí
Valor de parpadeo (PstLM)	1
Valor de efecto estroboscópico (SVM)	0,4
Rango de temperatura ambiente	-20 °C a +45 °C

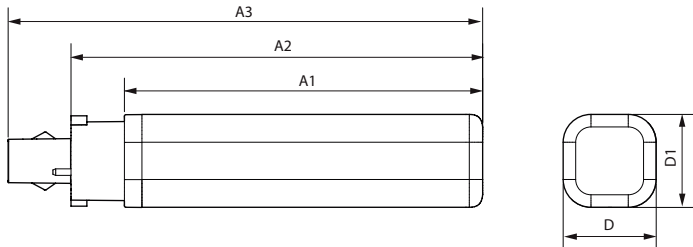
Condiciones de aplicación

Tecnología inalámbrica	No aplicable
------------------------	--------------

Datos de producto

Nombre de producto del pedido	CorePro LED PLC 5.5W 840 4P G24q-1
Nombre completo del producto	CorePro LED PLC 5.5W 840 4P G24q-1
Full EOC	872016929043300
Código de pedido	29043300
Código 12NC	929003757702
Cantidad por paquete	1
EAN/UPC - Producto/Caja	8720169290433
Numerador SAP - Paquetes por caja exterior	10
Embalaje con código EAN/UPC	8720169290440

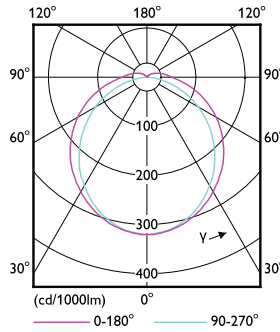
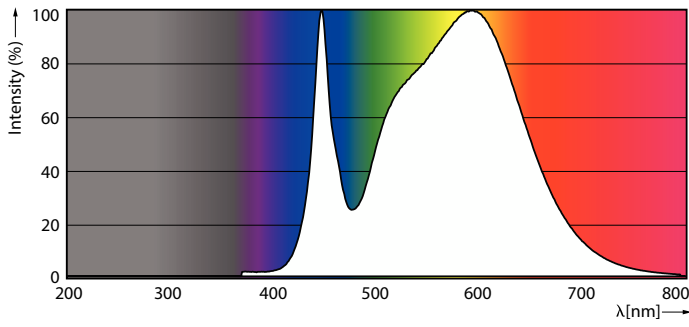
Plano de dimensiones



Product	D1	D2	A1	A2	A3
CorePro LED PLC 5.5W 840 4P G24q-1	34 mm	34 mm	109 mm	128 mm	144 mm

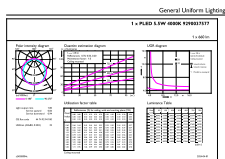
CorePro LED PLC 4P

Datos fotométricos



Spectral Power Distribution Colour - CorePro LED PLC 5.5W 840 4P G24q-1

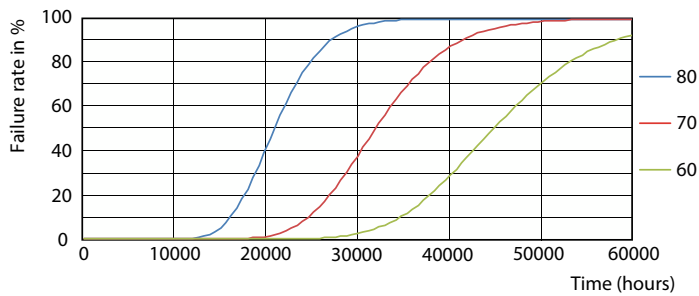
Light Distribution Diagram - CorePro LED PLC 5.5W 840 4P G24q-1



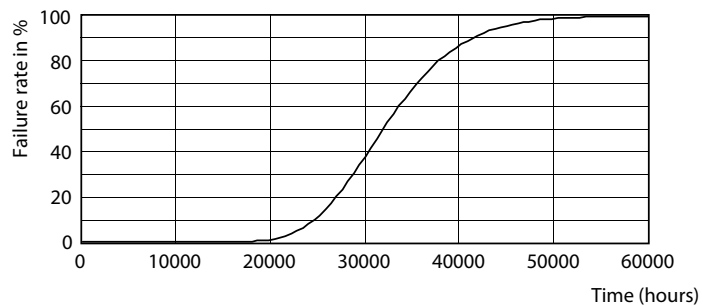
General uniform lighting - CorePro LED PLC 5.5W 840 4P G24q-1

General uniform lighting - CorePro LED PLC 5.5W 840 4P G24q-1

Vida útil



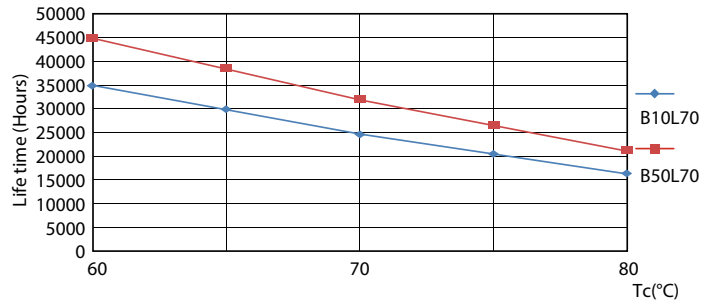
FailureRate



Life Expectancy Diagram

CorePro LED PLC 4P

Vida útil



Lumen Maintenance Diagram - CorePro LED PLC 5.5W 840 4P G24q-1

LifetimeVsTc



Lumen Maintenance Diagram - CorePro LED PLC 5.5W 840 4P G24q-1

