



# CorePro LED PLC 4P



## CorePro LED PLC 5.5W 840 4P G24q-1

CorePro, LED, PL-C, HF/nätspänning, 128 mm, 5.5 W, 13W PL-C, 4000 K, 660 lm, CRI 82, 30000 h

CorePro, LED, PL-C, HF/nätspänning, 128 mm, 5.5 W, LED alternative to 13W PL-C, 4000 K, 660 lm, CRI 82, 30000 h, 120 lm/W, EEL E, G24Q-1 Rotatable end-cap, Plast, SDCM 6, PF 0.9, IP20, SVM 0.4, PstLM 1

### Produktdata

Allmän information	
Socket	G24Q-1 Rotatable end-cap
Nominell livslängd	30 000 h
Driftcykel	200 000
Lighting Technology	LED
Mätreferens för ljusflöde	Sphere
Garantitid	3 år
Ljusteknik	
Färgkod	840 [CCT of 4000K]
Spridningsvinkel (nom)	120 °
Ljusflöde	660 lm
Färgbeteckning	Kallvit (CW)
Korrelerad färgtemperatur (Nom)	4000 K
Ljusutbyte (märkvärde) (nom)	120 lm/W
Färgbeständighet	<6
Färgåtergivningsindex	82
LLMF vid slutet av nominell livslängd (nom)	70 %

Drift och elektricitet	
Ingångsfrekvens	50–60 Hz
Strömförbrukning	5,5 W
Lampström (nom)	30 mA
Tändningstid (nom)	0,5 s
Uppvärmningstid till 60 % ljus	0.5 s
Effektfaktor (fraktion)	0.9
Spänning (nom)	220–240 V
LED alternative to fluorescent lamp power	13W PL-C
Ingående ström vid nätspänning	6
Max antal lampor på automatsäkring av B-typ 10 A	266
– Nätspänning	
Max antal ljuskällor på automatsäkring av typ B, 10 A – EM-drivdon utan kompensationskondensator.	-
Max antal ljuskällor på automatsäkring av typ B, 10 A – EM-drivdon med kompensationskondensator.	-
Max antal lampor på automatsäkring av B-typ 16 A	420
– Nätspänning	

## CorePro LED PLC 4P

Max antal ljuskällor på automatsäkring av typ B, 16 A – EM-drivdon utan kompensationskondensator.	-
Max antal ljuskällor på automatsäkring av typ B, 16 A – EM-drivdon med kompensationskondensator.	-
Kompatibilitet med drivdon	HF/nätspänning

### Temperatur

T-Case max. (nom)	70 °C
-------------------	-------

### Styrenheter och dimring

Dimbar	Nej
--------	-----

### Mekanik och armaturhus

Ljuskällans ytbehandling	Frostad
Material i lampan	Plast
Produktens längd	128 mm
Lampform	PL-C
Nettovikt (styck)	0,100 kg

### Användning och godkännande

Energieffektivitetsklass	E
Energisparande produkt	Ja
Godkännandemärkningar	Uppfyller RoHS CE-märkning KEMA Keur-certifikat
Energiförbrukning kWh/1 000 tim	6 kWh
EPREL-registreringsnummer	1945439

CE-märkning	Ja
EU RoHS-kompatibel	Ja
Flimmervärde (PstLM)	1
Stroboskopisk effekt	0,4
Omgivningstemperatur	-20 till +45 °C

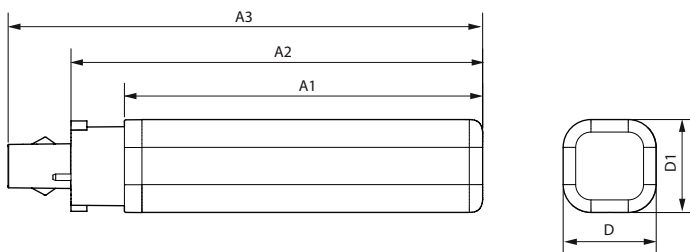
### Användningsförhållanden

Trådlös teknik	Ej tillämpligt
----------------	----------------

### Produktdata

Beställningsproduktnamn	CorePro LED PLC 5.5W 840 4P G24q-1
Fullständigt produktnamn	CorePro LED PLC 5.5W 840 4P G24q-1
Full EOC	872016929043300
Beskrivning av lokal kod	8299470
Beställningsnummer	929003757702
Materialnummer (12NC)	929003757702
Lokal kod	8299470
Räknare – antal per förpackning	1
EAN/UPC - Produkt/fodral	8720169290433
Räknare - antal förpackningar per kartong	10
EAN/UPC - Hölje	8720169290440

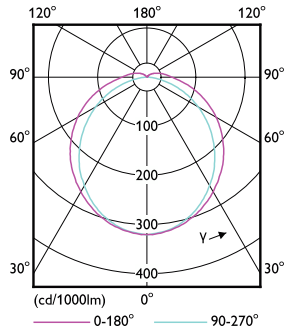
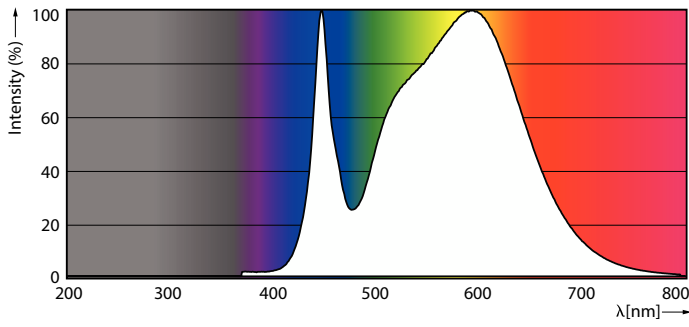
## Måttskiss



Product	D1	D2	A1	A2	A3
CorePro LED PLC 5.5W 840 4P G24q-1	34 mm	34 mm	109 mm	128 mm	144 mm

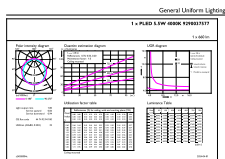
# CorePro LED PLC 4P

## Fotometriska data



Spectral Power Distribution Colour - CorePro LED PLC 5.5W 840 4P G24q-1

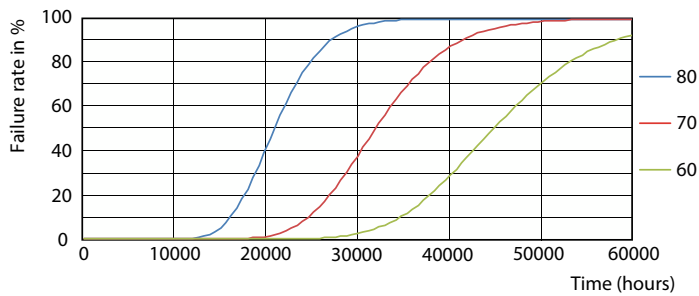
Light Distribution Diagram - CorePro LED PLC 5.5W 840 4P G24q-1



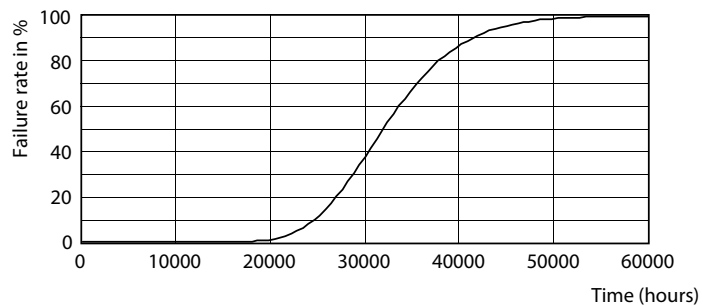
General uniform lighting - CorePro LED PLC 5.5W 840 4P G24q-1

General uniform lighting - CorePro LED PLC 5.5W 840 4P G24q-1

## Livslängd



FailureRate



Life Expectancy Diagram

# CorePro LED PLC 4P

## Livslängd



Lumen Maintenance Diagram - CorePro LED PLC 5.5W 840 4P G24q-1

LifetimeVsTc



Lumen Maintenance Diagram - CorePro LED PLC 5.5W 840 4P G24q-1

