



# CorePro LED PLC 4P



## CorePro LED PLC 6.5W 830 4P G24q-2

CorePro, LED, PL-C, Alta Frecuencia/red, 128 mm, 6.5 W, 18W PL-C, 3000 K, 700 lm, CRI 82, 30000 hora(s)

CorePro, LED, PL-C, Alta Frecuencia/red, 128 mm, 6.5 W, LED alternative to 18W PL-C, 3000 K, 700 lm, CRI 82, 30000 hora(s), 107 lm/W, EEL F, G24Q-2 Rotatable end-cap, Plástico, SDCM 6, PF 0.9, IP20, SVM 0.4, PstLM 1

### Datos del producto

Información general	
Base del casquillo	G24Q-2 Rotatable end-cap
Vida útil nominal	30.000 hora(s)
Ciclo de encendido/apagado	200.000
Lighting Technology	LED
Referencia de medición de flujo	Sphere
Periodo de garantía	3 años
Datos técnicos de la luz	
Código de color	830 [CCT of 3000K]
Ángulo de haz (nom.)	120 °
Flujo luminoso	700 lm
Designación de color	Blanco (WH)
Temperatura de color correlacionada (nom.)	3000 K
Eficacia lumínica (nominal) (nom.)	107 lm/W
Consistencia del color	<6
Índice de reproducción cromática (IRC)	82
LLMF al fin de vida útil nominal (nom.)	70 %

Operativos y eléctricos	
Frecuencia de entrada	50 a 60 Hz
Consumo de energía	6.5 W
Corriente de lámpara (nom.)	35 mA
Hora de inicio (nom.)	0,5 s
Tiempo de encendido hasta alcanzar el 60 % de luz	0.5 s
Factor de potencia (fracción)	0.9
Voltaje (nom.)	220-240 V
LED alternative to fluorescent lamp power	18W PL-C
Corriente de irrupción en la red eléctrica	7
N.º máx. de lámparas en MCB tipo B 10 A - Red eléctrica	222
N.º máx. de lámparas en MCB tipo B 10 A - balasto EM sin condensador de compensación.	-
N.º máx. de lámparas en MCB tipo B 10 A - balasto EM con condensador de compensación.	-
N.º máx. de lámparas en MCB tipo B 16 A - Red eléctrica	350
N.º máx. de lámparas en MCB tipo B 16 A - balasto EM sin condensador de compensación.	-

# CorePro LED PLC 4P

N.º máx. de lámparas en MCB tipo B 16 A - balasto	-
EM con condensador de compensación.	
Compatibilidad con balastos	Alta Frecuencia/red
<b>Temperatura</b>	
Temperatura máxima (nom.)	70 °C
<b>Controles y regulación</b>	
Regulable	No
<b>Mecánicos y de carcasa</b>	
Acabado de la bombilla	Mate
Material de bombilla	Plástico
Forma de la bombilla	PL-C
Peso neto (pieza)	0,100 kg
<b>Aprobación y aplicación</b>	
Clase de eficiencia energética	F
Producto de ahorro de energía	Sí
Marcas de conformidad	Conformidad con RoHS Certificado CE Certificado KEMA
Consumo energético kWh/1000 h	7 kWh
Número de registro EPREL	1945438

Marca CE	Sí
Conforme con EU RoHS	Sí
Valor de parpadeo (PstLM)	1
Valor de efecto estroboscópico (SVM)	0,4
Rango de temperatura ambiente	-20 °C a +45 °C

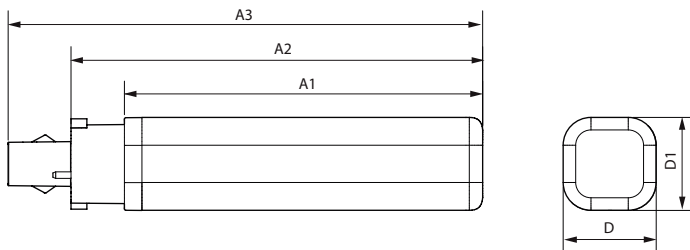
## Condiciones de aplicación

Tecnología inalámbrica	No aplicable
------------------------	--------------

## Datos de producto

Nombre de producto del pedido	CorePro LED PLC 6.5W 830 4P G24q-2
Nombre completo del producto	CorePro LED PLC 6.5W 830 4P G24q-2
Full EOC	872016929045700
Código de pedido	29045700
Código 12NC	929003757802
Cantidad por paquete	1
EAN/UPC - Producto/Caja	8720169290457
Numerador SAP - Paquetes por caja exterior	10
Embalaje con código EAN/UPC	8720169290464

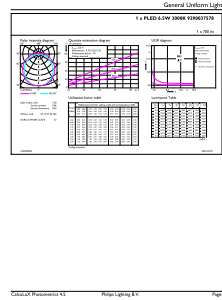
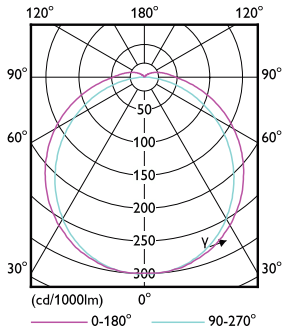
## Plano de dimensiones



Product	D1	D2	A1	A2	A3
CorePro LED PLC 6.5W 830 4P G24q-2	34 mm	34 mm	109 mm	128 mm	144 mm

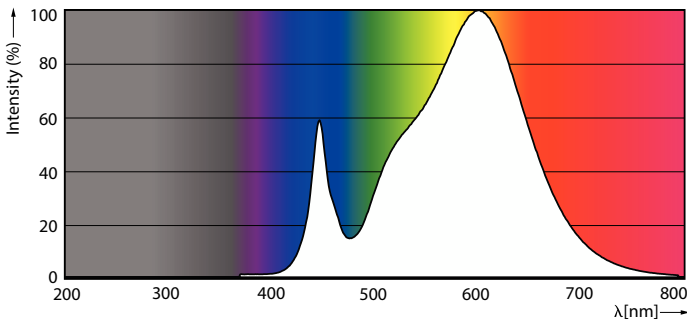
# CorePro LED PLC 4P

## Datos fotométricos



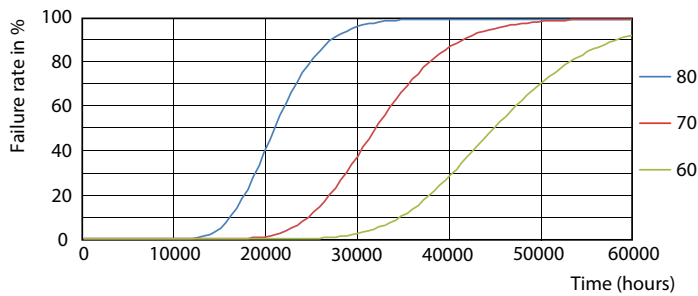
Light Distribution Diagram - CorePro LED PLC 6.5W 830 4P G24q-2

General uniform lighting - CorePro LED PLC 6.5W 830 4P G24q-2

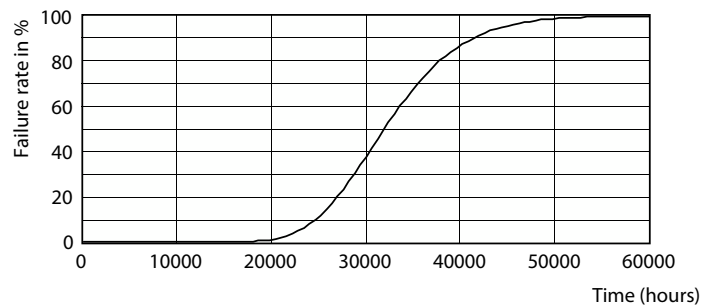


Spectral Power Distribution Colour - CorePro LED PLC 6.5W 830 4P G24q-2

## Vida útil



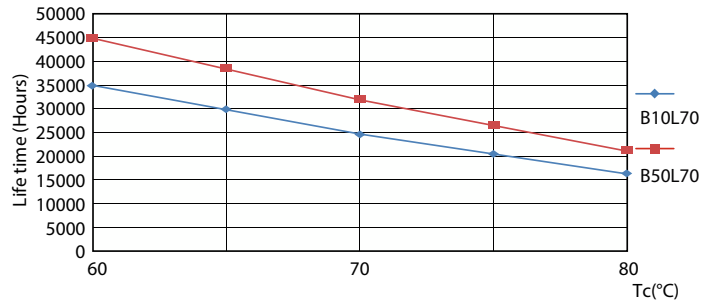
FailureRate



Life Expectancy Diagram

# CorePro LED PLC 4P

## Vida útil



Lumen Maintenance Diagram - CorePro LED PLC 6.5W 830 4P G24q-2

LifetimeVsTc



Lumen Maintenance Diagram - CorePro LED PLC 6.5W 830 4P G24q-2

