



# CorePro LED PLC 4P



## CorePro LED PLC 6.5W 830 4P G24q-2

La lampe CorePro LED PLC 4P intègre une source lumineuse LED dans le format d'une lampe fluorescente classique. Ce produit est la solution idéale pour le remplacement des lampes dans les applications d'éclairage général : il répond aux exigences d'éclairage de base, il permet des économies d'énergies considérables et il est écologique.

### Données du produit

Informations générales			
Culot	G24q-2 ROT	Heure de démarrage (nom.)	0,5 s
Durée de vie nominale	30 000 h	Temps de chauffe à 60 %	0,5 s
Nombre de cycles d'allumage	200 000	Facteur de puissance (fraction)	0,9
Type de lampe	LED	Tension (nom.)	220-240 V
Référence de mesure de flux	Sphere	Alternative LED puissance d'une lampe fluorescente	18 W
Données techniques de l'éclairage		Courant d'appel sur secteur	-
Code couleur	830 [CCT of 3000K]	Nb lampe maxi sur disjoncteur type B 10A – Secteur	-
Angle du faisceau (nom.)	120 degré(s)	Nb lampe maxi sur MCB B type 10A – Ballast EM sans condensateur de compensation.	-
Flux lumineux	700 lm	Nb lampe maxi sur MCB B type 10A – Ballast EM avec condensateur de compensation.	-
Désignation de la couleur	Blanc (WH)	Nb lampe maxi sur disjoncteur type B 16A – Secteur	-
Température de couleur corrélée (nom.)	3000 K	Nb lampe maxi sur MCB B type 16A – Ballast EM sans condensateur de compensation.	-
Efficacité lumineuse (nominale)	107 lm/W	Nb lampe maxi sur MCB B type 16A – Ballast EM avec condensateur de compensation.	-
Cohérence des couleurs	<6	Compatibilité des ballasts	HF/Secteur
Indice de rendu de couleur (IRC)	82	Température	
LLMF à la fin de la durée de vie nominale (nom.)	70 %	Température maximale du produit (nom.)	70 °C
Fonctionnement et électricité			
Fréquence d'entrée	50 à 60 Hz		
Consommation électrique	6,5 W		
Courant lampe (nom.)	35 mA		

# CorePro LED PLC 4P

## Commandes et gradation

Variation de l'intensité lumineuse	Non
------------------------------------	-----

## Mécanique et boîtier

Finition ampoule	Dépoli
Matériaux des lampes	Plastique
Longueur du produit	128 mm
Forme de la lampe	PL-C
Poids net (pièce)	0,100 kg

## Approbation et application

Classe d'efficacité énergétique	F
Produit à faible consommation	Oui
Homologation	Conformité à la directive RoHS
Consommation d'énergie kWh/1 000 h	7 kWh
Numéro d'enregistrement EPREL	1945438
Marquage CE	Oui
Conforme à RoHS	Oui
Gamme de températures ambiantes	-20 à +45 °C

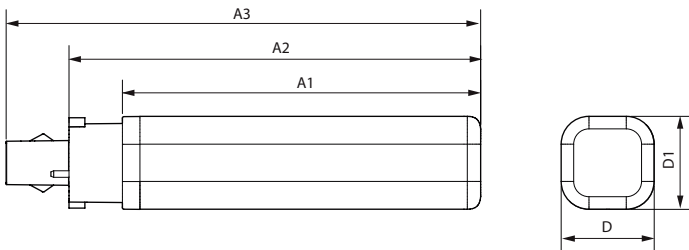
## Conditions d'application

peut-il être utilisé dans des luminaires fermés ?	Yes
---	-----

## Données du produit

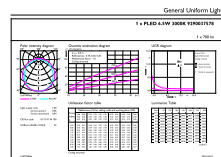
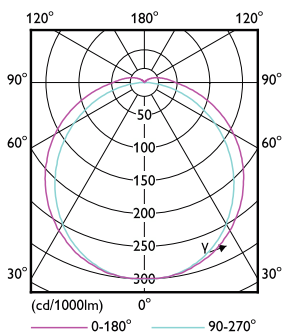
Nom du produit de la commande	CorePro LED PLC 6.5W 830 4P G24q-2
Nom de produit complet	CorePro LED PLC 6.5W 830 4P G24q-2
Code EOC	872016929045700
Code de commande	29045700
Code 12NC	929003757802
Numérateur - Quantité par kit	1
Code EAN - Produit/Boîte	8720169290457
Conditionnement par carton	10
Codes EAN/UPC - Boîte	8720169290464

## Schéma dimensionnel



Product	D1	D2	A1	A2	A3
CorePro LED PLC 6.5W 830 4P G24q-2	34 mm	34 mm	109 mm	128 mm	144 mm

## Données photométriques

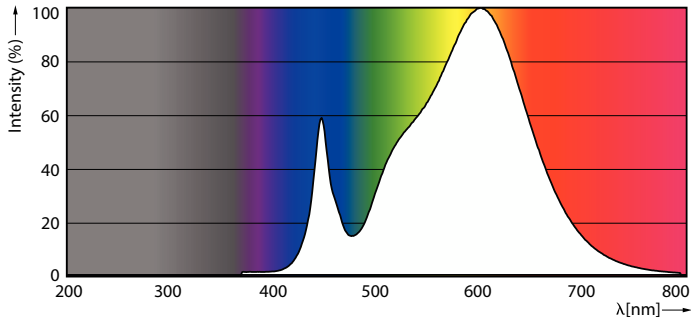


Light Distribution Diagram - CorePro LED PLC 6.5W 830 4P G24q-2

General uniform lighting - CorePro LED PLC 6.5W 830 4P G24q-2

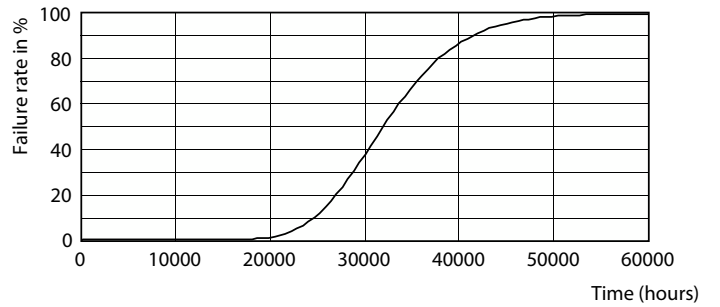
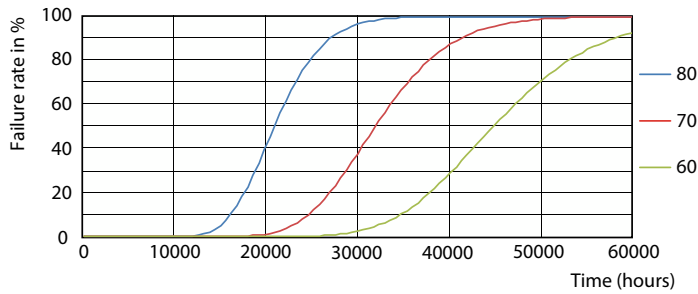
# CorePro LED PLC 4P

## Données photométriques



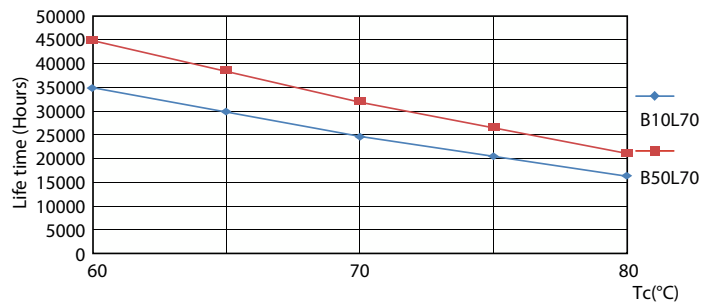
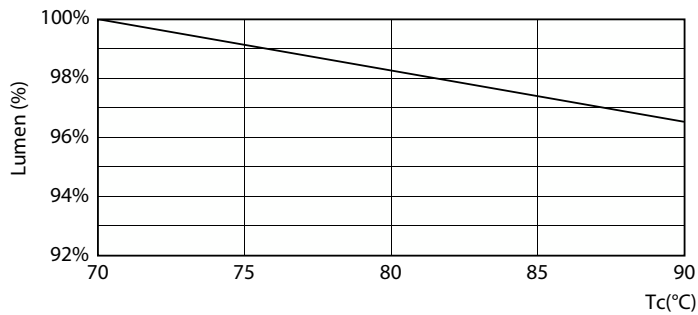
Spectral Power Distribution Colour - CorePro LED PLC 6.5W 830 4P G24q-2

## Durée de vie



FailureRate

Life Expectancy Diagram



Lumen Maintenance Diagram - CorePro LED PLC 6.5W 830 4P G24q-2

LifetimeVsTc

## CorePro LED PLC 4P

### Durée de vie



Lumen Maintenance Diagram - CorePro LED PLC 6.5W 830 4P G24q-2

