



CorePro LED PLC 4P



CorePro LED PLC 6.5W 840 4P G24q-2

CorePro, LED, PL-C, HF/nätspänning, 128 mm, 6.5 W, 18W PL-C, 4000 K, 770 lm, CRI 82, 30000 h

CorePro, LED, PL-C, HF/nätspänning, 128 mm, 6.5 W, LED alternative to 18W PL-C, 4000 K, 770 lm, CRI 82, 30000 h, 118 lm/W, EEL E, G24Q-2 Rotatable end-cap, Plast, SDCM 6, PF 0.9, IP20, SVM 0.4, PstLM 1

Produktdata

Allmän information	
Socket	G24Q-2 Rotatable end-cap
Nominell livslängd	30 000 h
Driftcykel	200 000
Lighting Technology	LED
Mätreferens för ljusflöde	Sphere
Garantitid	3 år
Ljusteknik	
Färgkod	840 [CCT of 4000K]
Spridningsvinkel (nom)	120 °
Ljusflöde	770 lm
Färgbeteckning	Kallvit (CW)
Korrelerad färgtemperatur (Nom)	4000 K
Ljusutbyte (märkvärde) (nom)	118 lm/W
Färgbeständighet	<6
Färgåtergivningsindex	82
LLMF vid slutet av nominell livslängd (nom)	70 %

Drift och elektricitet	
Ingångsfrekvens	50–60 Hz
Strömförbrukning	6,5 W
Lampström (nom)	35 mA
Tändningstid (nom)	0,5 s
Uppvärmningstid till 60 % ljus	0.5 s
Effektfaktor (fraktion)	0.9
Spänning (nom)	220–240 V
LED alternative to fluorescent lamp power	18W PL-C
Ingående ström vid nätspänning	7
Max antal lampor på automatsäkring av B-typ 10 A –	222
Nätspänning	
Max antal ljuskällor på automatsäkring av typ B,	-
10 A – EM-drivdon utan kompensationskondensator.	
Max antal ljuskällor på automatsäkring av typ B,	-
10 A – EM-drivdon med kompensationskondensator.	
Max antal lampor på automatsäkring av B-typ 16 A –	350
Nätspänning	
Max antal ljuskällor på automatsäkring av typ B,	-
16 A – EM-drivdon utan kompensationskondensator.	

CorePro LED PLC 4P

Max antal ljuskällor på automatsäkring av typ B, 16 A – EM-drivdon med kompensationskondensator.	-
Kompatibilitet med drivdon	HF/nätspänning
Temperatur	
T-Case max. (nom)	70 °C
Styrenheter och dimring	
Dimbar	Nej
Mekanik och armaturhus	
Ljuskällans ytbehandling	Frostad
Material i lampan	Plast
Produktens längd	128 mm
Lampform	PL-C
Nettovikt (styck)	0,100 kg
Användning och godkännande	
Energieffektivitetsklass	E
Energisparande produkt	Ja
Godkännandemärkningar	Uppfyller RoHS CE-märkning KEMA Keur-certifikat
Energiförbrukning kWh/1 000 tim	7 kWh
EPREL-registreringsnummer	1945437
CE-märkning	Ja

EU RoHS-kompatibel	Ja
Flimmervärde (PstLM)	1
Stroboskopisk effekt	0,4
Omgivningstemperatur	-20 till +45 °C

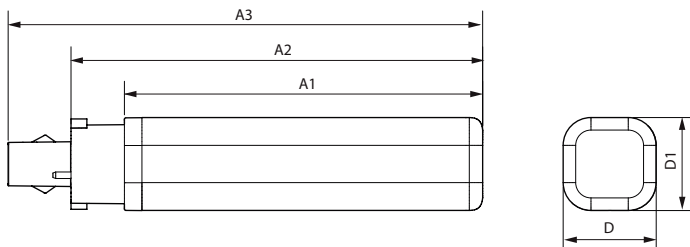
Användningsförhållanden

Trådlös teknik	Ej tillämpligt
----------------	----------------

Produktdata

Beställningsproduktnamn	CorePro LED PLC 6.5W 840 4P G24q-2
Fullständigt produktnamn	CorePro LED PLC 6.5W 840 4P G24q-2
Full EOC	872016929047100
Beskrivning av lokal kod	8299472
Beställningsnummer	929003757902
Materialnummer (12NC)	929003757902
Lokal kod	8299472
Räknare – antal per förpackning	1
EAN/UPC - Produkt/fodral	8720169290471
Räknare - antal förpackningar per kartong	10
EAN/UPC - Hölje	8720169290488

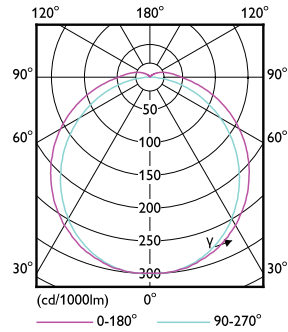
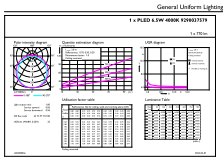
Måttskiss



Product	D1	D2	A1	A2	A3
CorePro LED PLC 6.5W 840 4P G24q-2	34 mm	34 mm	109 mm	128 mm	144 mm

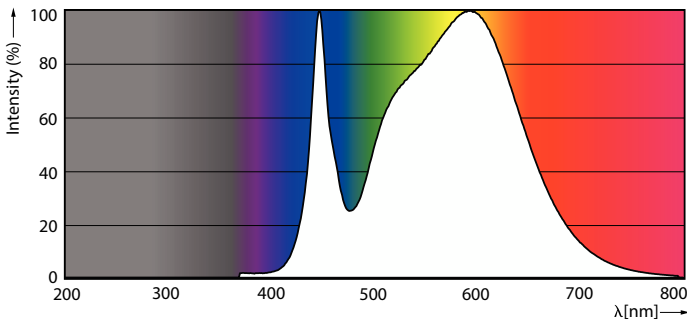
CorePro LED PLC 4P

Fotometriska data



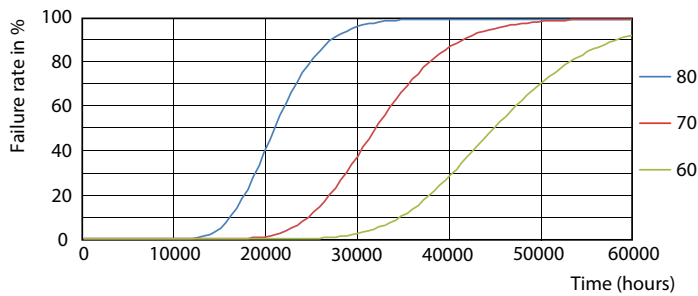
General uniform lighting - CorePro LED PLC 6.5W 840 4P G24q-2

Light Distribution Diagram - CorePro LED PLC 6.5W 840 4P G24q-2

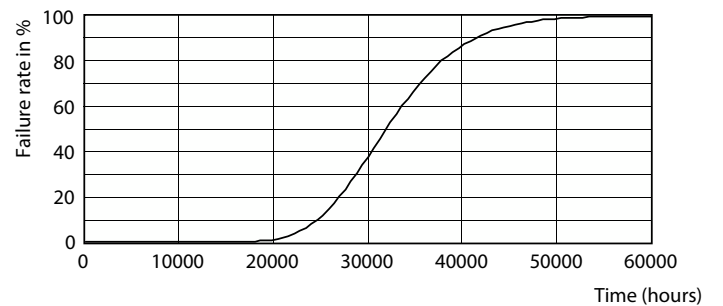


Spectral Power Distribution Colour - CorePro LED PLC 6.5W 840 4P G24q-2

Livslängd



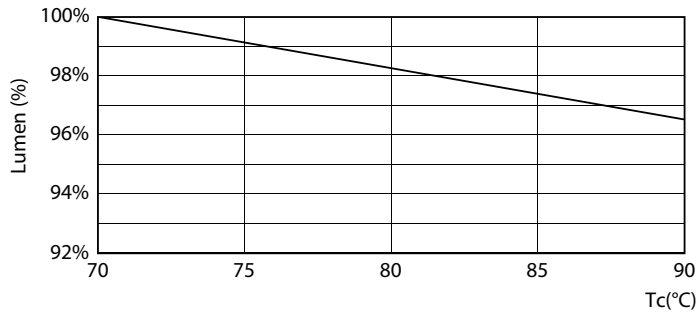
FailureRate



Life Expectancy Diagram

CorePro LED PLC 4P

Livslängd



Lumen Maintenance Diagram - CorePro LED PLC 6.5W 840 4P G24q-2

LifetimeVsTc



Lumen Maintenance Diagram - CorePro LED PLC 6.5W 840 4P G24q-2

