



# CorePro LED PLC 4P



## CorePro LED PLC 9.5W 840 4P G24q-3

LED, PL-C, EVG/220-240V, G24Q-3 ROT, 9.5 W, 26W PL-C, 4000 K, 1100 lm, CRI 82, 30000 Stunde(n)

Die CorePro LED PL-C Familie ist eine hervorragende LED Alternative für herkömmliche konventionelle Kompaktleuchtstofflampen. Diese Produktfamilie gibt es als 2 Pin (EM: KVG/VVG und 230V) sowie als 4 Pin (HF: EVG und 230V) Version. Mit dieser innovativen LED-Lösung können Sie hohe Energieeinsparungen im Vergleich zu herkömmlichen konventionellen Lösungen erzielen.

### Hinweise

- Nicht dimmbar
- Bitte vor Installation an EVGs (4 Pin) die Kompatibilität unter [www.philips.de/ledtube](http://www.philips.de/ledtube) überprüfen
- Nicht für Gleichspannung geeignet

### Produkt Daten

Allgemeine Informationen		Ähnlichste Farbtemperatur	
Sockel	G24q-3 ROT	Nennlichtausbeute (Nom)	4000 K
Nennlebensdauer	30.000 Stunde(n)	Farbkonsistenz	115 lm/W
Schaltzyklus	200.000	Farbwiedergabeindex (CRI)	<6
Beleuchtungstechnologie	LED	Restlichtstrom am Ende der Nennlebensdauer (Nom.)	82
Referenz für Lichtstrommessung	Sphere	Betrieb und Elektrik	
Garantiedauer	3 Jahre	Eingangsfrequenz	50 bis 60 Hz
Lichttechnische Daten		Systemleistung	9,5 W
Farbcode	840 [CCT of 4000K]	Lampenstrom (Nom)	52 mA
Ausstrahlungswinkel (Nom)	120 Grad	Startzeit (Nom)	0,5 s
Lichtstrom	1.100 lm	Aufwärmzeit bis 60 % Licht	0,5 s
Lichtfarbe	Kaltweiß (CW)	Leistungsfaktor (Bruchteil)	0.9

# CorePro LED PLC 4P

Spannung (Nom)	220-240 V
LED-Alternative zu Leuchtstofflampenleistung	26W PL-C
Einschaltstrom am Netz	7.5
Max. Lampenanzahl für MCB Typ B 10 A – Netz	160
Max. Lampenanzahl für MCB Typ B, 10 A – EM-Vorschaltgerät ohne Kompensationskondensator.	-
Max. Lampenanzahl für MCB Typ B, 10 A – EM-Vorschaltgerät mit Kompensationskondensator.	-
Max. Lampenanzahl für MCB Typ B 16 A – Netz	250
Max. Lampenanzahl für MCB Typ B, 16 A – EM-Vorschaltgerät ohne Kompensationskondensator.	-
Max. Lampenanzahl für MCB Typ B, 16 A – EM-Vorschaltgerät mit Kompensationskondensator.	-
Kompatibilität mit Vorschaltgeräten	EVG/220-240V

## Temperatur

Gehäusetemperatur (Nom)	75 °C
-------------------------	-------

## Lichtregelung und Dimmen

Dimmbar	Nein
---------	------

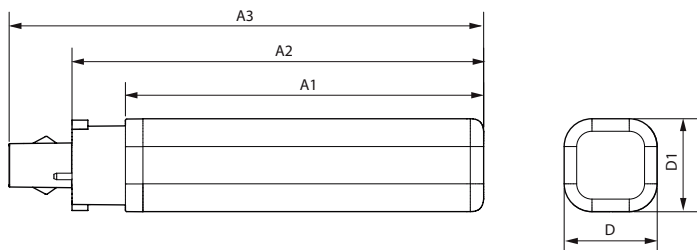
## Mechanik und Gehäuse

Kolbenausführung	Matt
Kolbenmaterial	Kunststoff
Produktlänge	148 mm
Kolbenform	PL-C
Nettogewicht (Stück)	0,108 kg

## Genehmigung und Anwendung

Energieeffizienzklasse	E
------------------------	---

## Abmessungsskizzen



Energiesparendes Produkt	Ja
Zeichen & Zertifikate	RoHS Konformität
Energieverbrauch kWh/1.000 Std.	10 kWh
EPREL-Registrierungsnummer	1945440
CE-Zeichen	Ja
EU RoHS-konform	Ja
Flackerwert (PstLM) – Flackerwert gemäß EN 61000-3-3	1
Messung der Sichtbarkeit des Stroboskopeffekts (SVM)	0,4
Umgebungstemperaturbereich	-20 bis +45 °C

## Anwendungsbedingungen

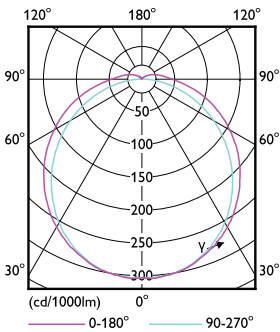
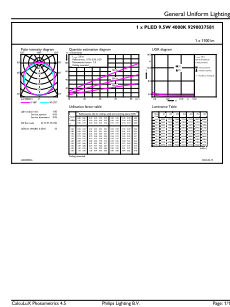
Eine Verwendung in geschlossenen Leuchten ist möglich	Yes
---	-----

## Produktdaten

Bestell-Produktname	CorePro LED PLC 9.5W 840 4P G24q-3
Gesamtbezeichnung des Produkts	CorePro LED PLC 9.5W 840 4P G24q-3
Gesamt-Produktcode	872016929051800
Bestellcode	29051800
Material-Nr. (12NC)	929003758102
Anzahl pro Verpackung	1
EAN/UPC – Produkt/Kiste	8720169290518
Zähler - Pakete pro Außenkarton	10
EAN Umverpackung	8720169290525

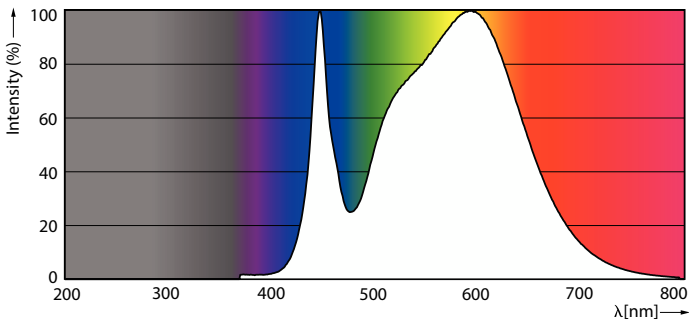
Product	D1	D2	A1	A2	A3
CorePro LED PLC 9.5W 840 4P G24q-3	34 mm	34 mm	129 mm	148 mm	164 mm

Photometrische Daten



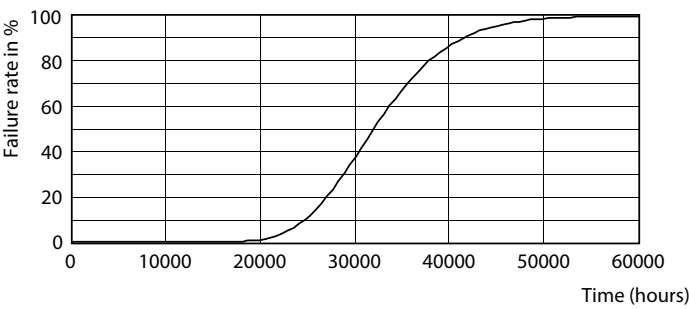
General uniform lighting - CorePro LED PLC 9.5W 840 4P G24q-3

Light Distribution Diagram - CorePro LED PLC 9.5W 840 4P G24q-3

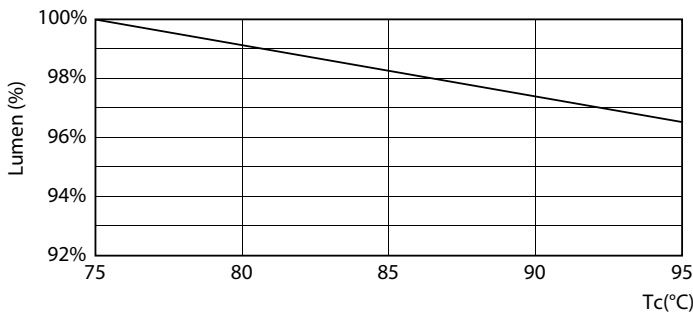


Spectral Power Distribution Colour - CorePro LED PLC 9.5W 840 4P G24q-3

Lebensdauer



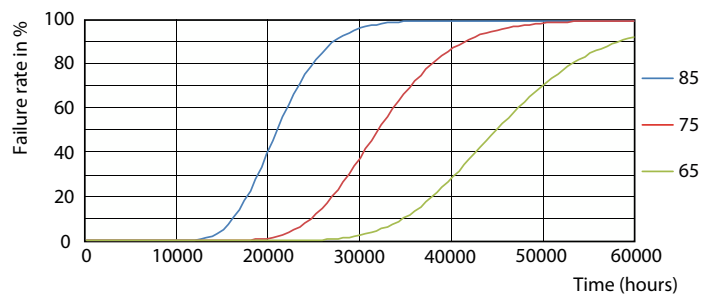
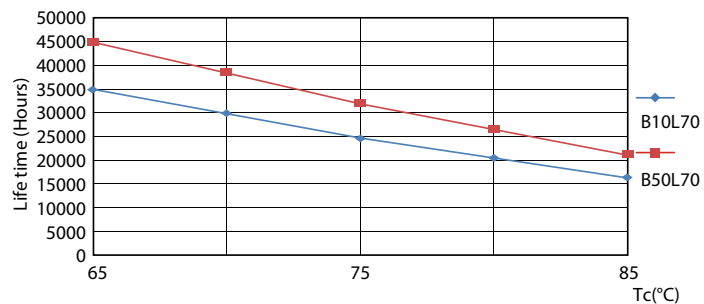
Life Expectancy Diagram



Lumen Maintenance Diagram - CorePro LED PLC 9.5W 840 4P G24q-3

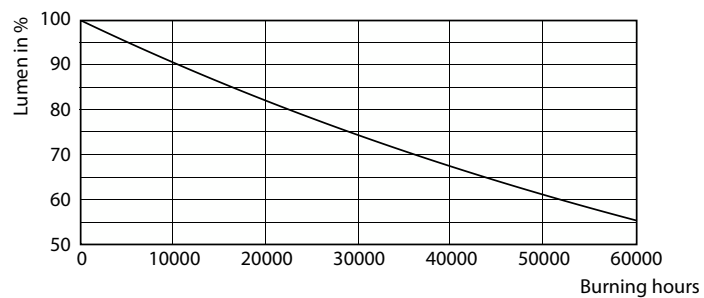
# CorePro LED PLC 4P

## Lebensdauer



LifetimeVsTc

FailureRate



Lumen Maintenance Diagram - CorePro LED PLC 9.5W 840 4P G24q-3

