



CorePro LED PLC 4P



CorePro LED PLC 9.5W 840 4P G24q-3

CorePro, LED, PL-C, HF/Secteur, 148 mm, 9.5 W, 26W PL-C, 4000 K, 1100 lm, CRI 82, 30000 h

La lampe CorePro LED PLC 4P intègre une source lumineuse LED dans le format d'une lampe fluorescente classique. Ce produit est la solution idéale pour le remplacement des lampes dans les applications d'éclairage général : il répond aux exigences d'éclairage de base, il permet des économies d'énergies considérables et il est écologique.

Données du produit

Informations générales	
Culot	G24Q-3 Rotatable end-cap
Durée de vie nominale	30.000 h
Nombre de cycles d'allumage	200.000
Type de lampe	LED
Référence de mesure de flux	Sphere
Garantie	3 ans
Données techniques de l'éclairage	
Code couleur	840 [CCT of 4000K]
Angle du faisceau (nom.)	120 degré(s)
Flux lumineux	1.100 lm
Désignation de la couleur	Blanc froid (CW)
Température de couleur corrélée (nom.)	4000 K
Efficacité lumineuse (nominale)	115 lm/W
Cohérence des couleurs	<6
Indice de rendu de couleur (IRC)	82

LLMF à la fin de la durée de vie nominale (nom.)	70 %
Fonctionnement et électricité	
Fréquence d'entrée	50 à 60 Hz
Consommation électrique	9,5 W
Courant lampe (nom.)	52 mA
Heure de démarrage (nom.)	0,5 s
Temps de chauffe à 60 %	0.5 s
Facteur de puissance (fraction)	0.9
Tension (nom.)	220-240 V
Alternative LED puissance d'une lampe fluorescente	26W PL-C
Courant d'appel sur secteur	7.5
Nb lampe maxi sur disjoncteur type B 10A – Secteur	160
Nb lampe maxi sur MCB B type 10A – Ballast EM sans condensateur de compensation.	-

CorePro LED PLC 4P

Nb lampe maxi sur MCB B type 10A – Ballast EM – avec condensateur de compensation.	-
Nb lampe maxi sur disjoncteur type B 16A – Secteur	250
Nb lampe maxi sur MCB B type 16A – Ballast EM – sans condensateur de compensation.	-
Nb lampe maxi sur MCB B type 16A – Ballast EM – avec condensateur de compensation.	-
Compatibilité des ballasts	HF/Secteur

Température

Température maximale du produit (nom.)	75 °C
--	-------

Commandes et gradation

Variation de l'intensité lumineuse	Non
------------------------------------	-----

Mécanique et boîtier

Finition ampoule	Dépoli
Matériaux des lampes	Plastique
Longueur du produit	148 mm
Forme de la lampe	PL-C
Poids net (pièce)	0,108 kg

Approbation et application

Classe d'efficacité énergétique	E
Produit à faible consommation	Oui
Homologation	Conformité à la directive RoHS Marquage CE Certificat KEMA Keur

Consommation d'énergie kWh/1 000 h	10 kWh
Numéro d'enregistrement EPREL	1945440
Marquage CE	Oui
Conforme à RoHS	Oui
Valeur de scintillement (PstLM)	1
Valeur d'effet stroboscopique (SVM)	0,4
Gamme de températures ambiantes	-20 à +45 °C

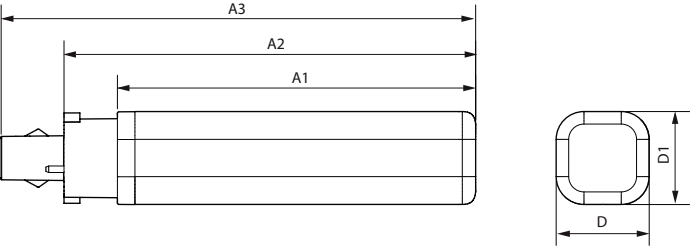
Conditions d'application

peut-il être utilisé dans des luminaires fermés ?	Yes
---	-----

Données du produit

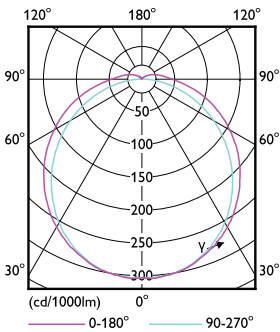
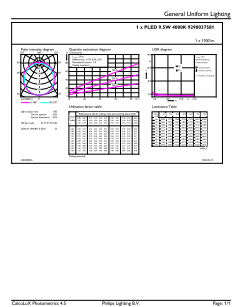
Nom du produit de la commande	CorePro LED PLC 9.5W 840 4P G24q-3
Nom de produit complet	CorePro LED PLC 9.5W 840 4P G24q-3
Code EOC	872016929051800
Code de commande	8720169290518
Code 12NC	929003758102
Code de commande local	8720169290518
Numérateur - Quantité par kit	1
Code EAN – Produit/Boîte	8720169290518
Conditionnement par carton	10
Codes EAN/UPC – Boîte	8720169290525

Schéma dimensionnel



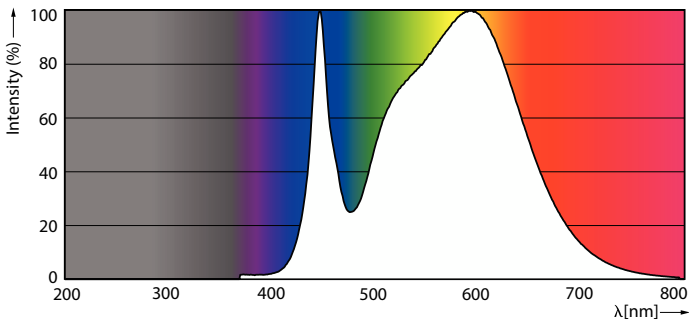
Product	D1	D2	A1	A2	A3
CorePro LED PLC 9.5W 840 4P G24q-3	34 mm	34 mm	129 mm	148 mm	164 mm

Données photométriques



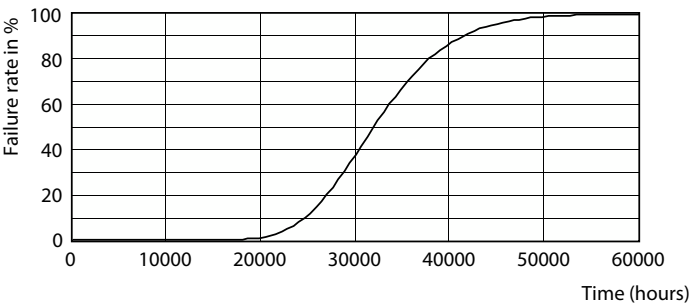
General uniform lighting - CorePro LED PLC 9.5W 840 4P G24q-3

Light Distribution Diagram - CorePro LED PLC 9.5W 840 4P G24q-3

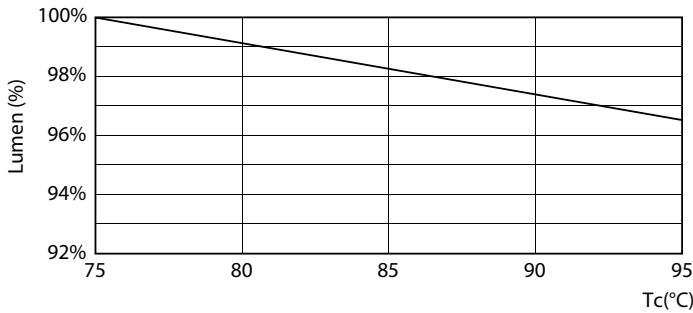


Spectral Power Distribution Colour - CorePro LED PLC 9.5W 840 4P G24q-3

Durée de vie



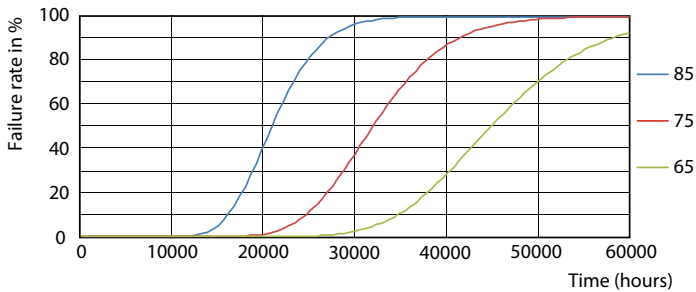
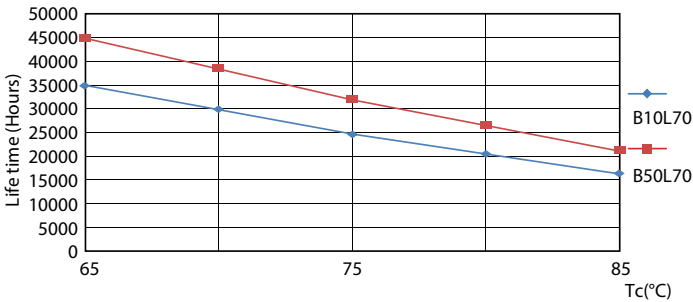
Life Expectancy Diagram



Lumen Maintenance Diagram - CorePro LED PLC 9.5W 840 4P G24q-3

CorePro LED PLC 4P

Durée de vie



LifetimeVsTc

FailureRate



Lumen Maintenance Diagram - CorePro LED PLC 9.5W 840 4P G24q-3

