



CorePro LED PLC 4P



CorePro LED PLC 9.5W 840 4P G24q-3

LED, PL-C, HF/Secteur, G24Q-3 ROT, 9.5 W, 26W PL-C, 4000 K, 1100 lm, CRI 82, 30000 h

La lampe CorePro LED PLC 4P intègre une source lumineuse LED dans le format d'une lampe fluorescente classique. Ce produit est la solution idéale pour le remplacement des lampes dans les applications d'éclairage général : il répond aux exigences d'éclairage de base, il permet des économies d'énergies considérables et il est écologique.

Données du produit

Informations générales		LLMF à la fin de la durée de vie nominale (nom.)	
Culot	G24q-3 ROT		70 %
Durée de vie nominale	30 000 h	Fonctionnement et électricité	
Nombre de cycles d'allumage	200 000	Fréquence d'entrée	50 à 60 Hz
Type de lampe	LED	Consommation électrique	9,5 W
Référence de mesure de flux	Sphere	Courant lampe (nom.)	52 mA
Garantie	3 ans	Heure de démarrage (nom.)	0,5 s
Données techniques de l'éclairage		Temps de chauffe à 60 %	0.5 s
Code couleur	840 [CCT of 4000K]	Facteur de puissance (fraction)	0.9
Angle du faisceau (nom.)	120 degré(s)	Tension (nom.)	220-240 V
Flux lumineux	1 100 lm	Alternative LED puissance d'une lampe fluorescente	26W PL-C
Désignation de la couleur	Blanc froid (CW)	Courant d'appel sur secteur	7.5
Température de couleur corrélée (nom.)	4000 K	Nb lampe maxi sur disjoncteur type B 10A – Secteur	160
Efficacité lumineuse (nominale)	115 lm/W	Nb lampe maxi sur MCB B type 10A – Ballast EM sans condensateur de compensation.	-
Cohérence des couleurs	<6	Nb lampe maxi sur MCB B type 10A – Ballast EM avec condensateur de compensation.	-
Indice de rendu de couleur (IRC)	82	Nb lampe maxi sur disjoncteur type B 16A – Secteur	250

CorePro LED PLC 4P

Nb lampe maxi sur MCB B type 16A – Ballast EM sans condensateur de compensation.	-
Nb lampe maxi sur MCB B type 16A – Ballast EM avec condensateur de compensation.	-
Compatibilité des ballasts	HF/Secteur

Température

Température maximale du produit (nom.)	75 °C
--	-------

Commandes et gradation

Variation de l'intensité lumineuse	Non
------------------------------------	-----

Mécanique et boîtier

Finition ampoule	Dépoli
Matériaux des lampes	Plastique
Longueur du produit	148 mm
Forme de la lampe	PL-C
Poids net (pièce)	0,108 kg

Approbation et application

Classe d'efficacité énergétique	E
Produit à faible consommation	Oui
Homologation	Conformité à la directive RoHS
Consommation d'énergie kWh/1 000 h	10 kWh

Numéro d'enregistrement EPREL	1945440
Marquage CE	Oui
Conforme à RoHS	Oui
Valeur de scintillement (PstLM)	1
Valeur d'effet stroboscopique (SVM)	0,4
Gamme de températures ambiantes	-20 à +45 °C

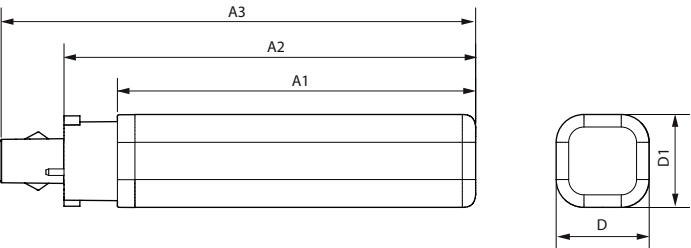
Conditions d'application

peut-il être utilisé dans des luminaires fermés ?	Yes
---	-----

Données du produit

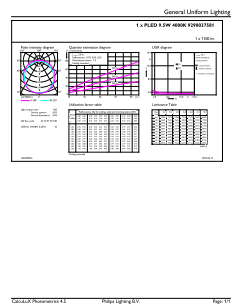
Nom du produit de la commande	CorePro LED PLC 9.5W 840 4P G24q-3
Nom de produit complet	CorePro LED PLC 9.5W 840 4P G24q-3
Code EOC	872016929051800
Code de commande	29051800
Code 12NC	929003758102
Numérateur - Quantité par kit	1
Code EAN – Produit/Boîte	8720169290518
Conditionnement par carton	10
Codes EAN/UPC – Boîte	8720169290525

Schéma dimensionnel

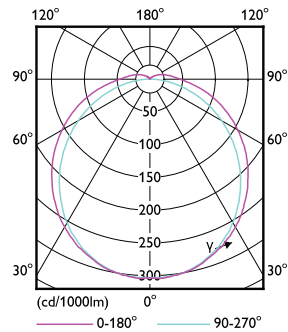


Product	D1	D2	A1	A2	A3
CorePro LED PLC 9.5W 840 4P G24q-3	34 mm	34 mm	129 mm	148 mm	164 mm

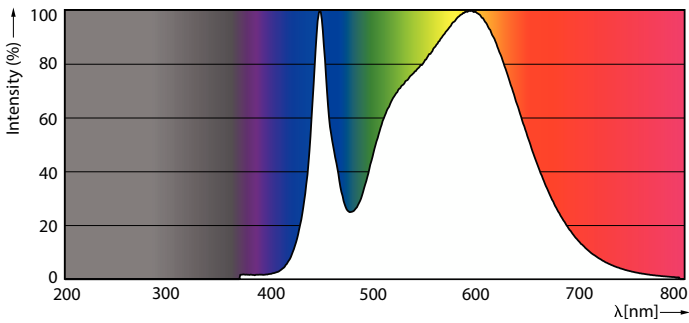
Données photométriques



General uniform lighting - CorePro LED PLC 9.5W 840 4P G24q-3

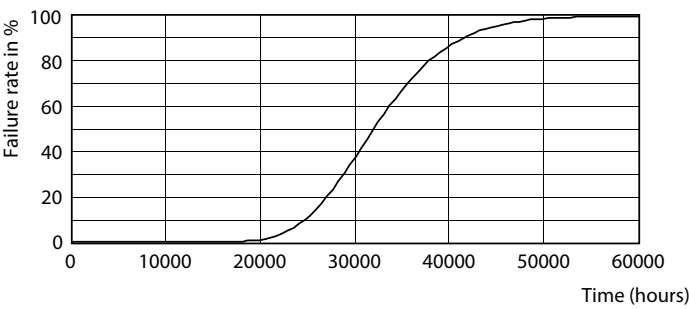


Light Distribution Diagram - CorePro LED PLC 9.5W 840 4P G24q-3

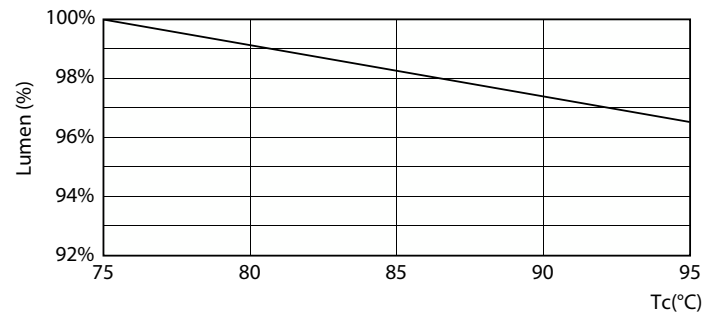


Spectral Power Distribution Colour - CorePro LED PLC 9.5W 840 4P G24q-3

Durée de vie



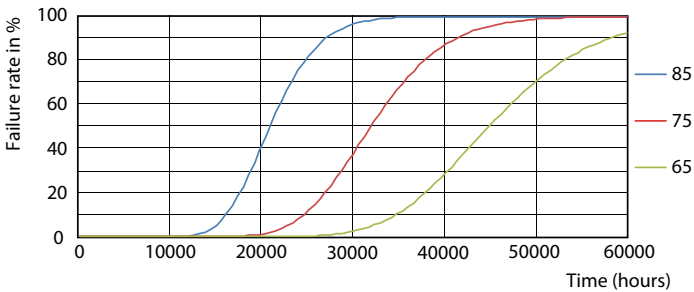
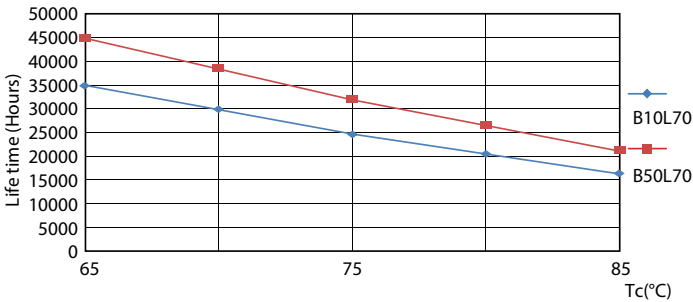
Life Expectancy Diagram



Lumen Maintenance Diagram - CorePro LED PLC 9.5W 840 4P G24q-3

CorePro LED PLC 4P

Durée de vie



LifetimeVsTc

FailureRate



Lumen Maintenance Diagram - CorePro LED PLC 9.5W 840 4P G24q-3

