



# CorePro LED PLL



## CorePro LED Urban PLL Mains 13W 830

CorePro, LED, PL-L, Red de suministro, 315 mm, 13 W, 24W PL-L, 3000 K, 1520 lm, CRI 80, 30000 hora(s)

CorePro, LED, PL-L, Red de suministro, 315 mm, 13 W, LED alternative to 24W PL-L, 3000 K, 1520 lm, CRI 80, 30000 hora(s), 116 lm/W, EEL E, 2G11, Plástico, RGO, SDCM 6, PF 0.9, IP20, SVM 0.4, PstLM 1

### Datos del producto

Información general	
Base del casquillo	2G11
Vida útil nominal	30.000 hora(s)
Ciclo de encendido/apagado	200.000
Lighting Technology	LED
Referencia de medición de flujo	Sphere
Periodo de garantía	3 años
Datos técnicos de la luz	
Código de color	830 [CCT of 3000K]
Ángulo de haz (nom.)	360 °
Flujo luminoso	1.520 lm
Designación de color	Blanco (WH)
Temperatura de color correlacionada (nom.)	3000 K
Eficacia lumínica (nominal) (nom.)	116 lm/W
Consistencia del color	<6
Índice de reproducción cromática (IRC)	80
LLMF al fin de vida útil nominal (nom.)	70 %
Photobiological safety according to EN 62471	RGO

Operativos y eléctricos	
Frecuencia de entrada	50 a 60 Hz
Consumo de energía	13 W
Corriente de lámpara (nom.)	70 mA
Hora de inicio (nom.)	0,5 s
Tiempo de encendido hasta alcanzar el 60 % de luz	0.5 s
Factor de potencia (fracción)	0.9
Voltaje (nom.)	220-240 V
LED alternative to fluorescent lamp power	24W PL-L
Corriente de irrupción en la red eléctrica	3.4
N.º máx. de lámparas en MCB tipo B 10 A - Red eléctrica	140
N.º máx. de lámparas en MCB tipo B 10 A - balasto EM sin condensador de compensación.	-
N.º máx. de lámparas en MCB tipo B 10 A - balasto EM con condensador de compensación.	-
N.º máx. de lámparas en MCB tipo B 16 A - Red eléctrica	225
N.º máx. de lámparas en MCB tipo B 16 A - balasto EM sin condensador de compensación.	-

# CorePro LED PLL

N.º máx. de lámparas en MCB tipo B 16 A - balasto	-
EM con condensador de compensación.	
Compatibilidad con balastos	Red de suministro
<b>Temperatura</b>	
Temperatura máxima (nom.)	60 °C
<b>Controles y regulación</b>	
Regulable	No
<b>Mecánicos y de carcasa</b>	
Acabado de la bombilla	Transparente
Material de bombilla	Plástico
Forma de la bombilla	PL-L
Peso neto (pieza)	0,125 kg
<b>Aprobación y aplicación</b>	
Clase de eficiencia energética	E
Producto de ahorro de energía	Sí
Marcas de conformidad	Conformidad con RoHS Certificado CE Certificado KEMA
Consumo energético kWh/1000 h	13 kWh
Número de registro EPREL	1826742

Marca CE	Sí
Conforme con EU RoHS	Sí
Valor de parpadeo (PstLM)	1
Valor de efecto estroboscópico (SVM)	0,4
Rango de temperatura ambiente	-30 °C a +45 °C

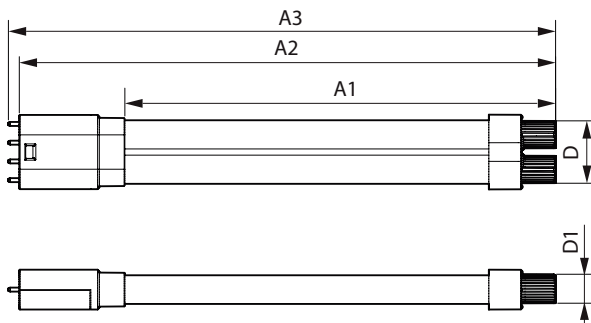
## Condiciones de aplicación

Tecnología inalámbrica	No aplicable
------------------------	--------------

## Datos de producto

Nombre de producto del pedido	CorePro LED Urban PLL Mains 13W 830
Nombre completo del producto	CorePro LED Urban PLL Mains 13W 830
Full EOC	872016928716700
Código de pedido	28716700
Código 12NC	929003758202
Cantidad por paquete	1
EAN/UPC - Producto/Caja	8720169287167
Numerador SAP - Paquetes por caja exterior	10
Embalaje con código EAN/UPC	8720169287174

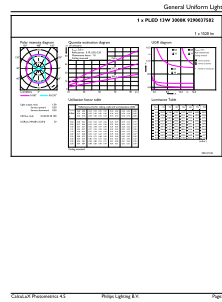
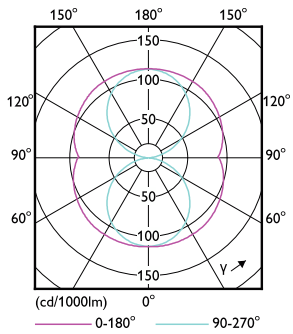
## Plano de dimensiones



Product	D1	D2	A1	A2	A3
CorePro LED Urban PLL Mains 13W 830	17 mm	37 mm	253 mm	315 mm	321 mm

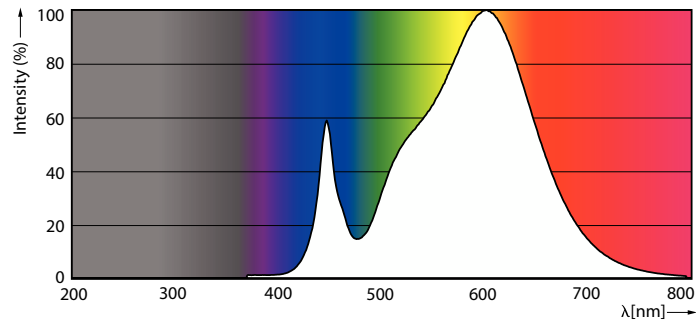
# CorePro LED PLL

## Datos fotométricos



Light Distribution Diagram - CorePro LED Urban PLL Mains 13W 830

General uniform lighting - CorePro LED Urban PLL Mains 13W 830

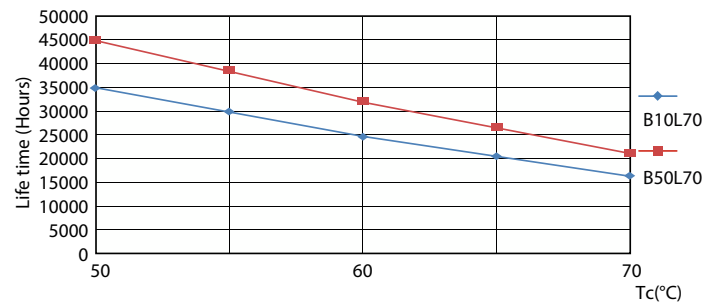


Spectral Power Distribution Colour - CorePro LED Urban PLL Mains 13W 830

## Vida útil



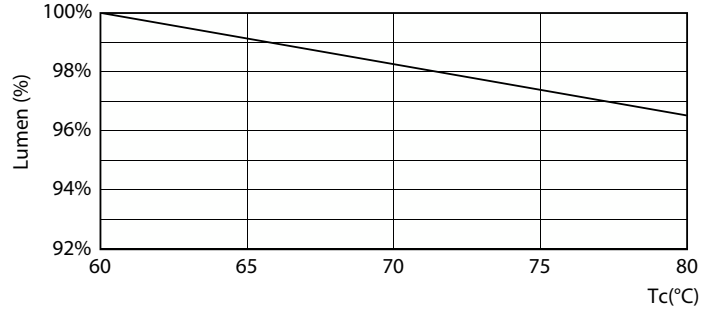
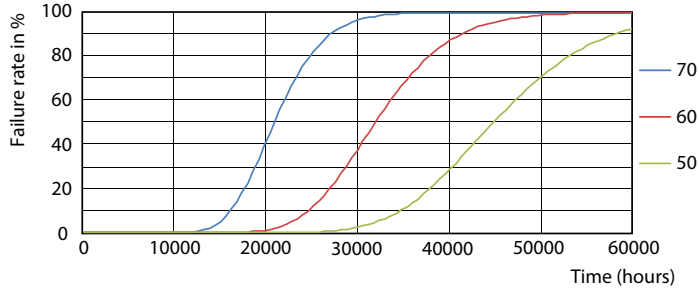
Life Expectancy Diagram



LifetimeVsTc

# CorePro LED PLL

## Vida útil



FailureRate

Lumen Maintenance Diagram - CorePro LED Urban PLL Mains 13W 830



Lumen Maintenance Diagram - CorePro LED Urban PLL Mains 13W 830

