



# CorePro LED PLL



## CorePro LED Urban PLL Mains 13W 830

CorePro, LED, PL-L, Secteur, 315 mm, 13 W, 24W PL-L, 3000 K, 1520 lm, CRI 80, 30000 h

La lampe Philips CorePro LED PLL est la solution idéale pour le remplacement des plafonniers et luminaires dans des applications d'éclairage général très diverses. Elle intègre une source lumineuse LED dans le format d'une lampe fluorescente classique, pour fournir des économies d'énergie importantes sur une durée de vie deux fois plus longue que les options fluorescentes.

### Données du produit

Informations générales	
Culot	2G11
Durée de vie nominale	30.000 h
Nombre de cycles d'allumage	200.000
Type de lampe	LED
Référence de mesure de flux	Sphere
Garantie	3 ans
Données techniques de l'éclairage	
Code couleur	830 [CCT of 3000K]
Angle du faisceau (nom.)	360 degré(s)
Flux lumineux	1.520 lm
Désignation de la couleur	Blanc (WH)
Température de couleur corrélée (nom.)	3000 K
Efficacité lumineuse (nominale)	116 lm/W
Cohérence des couleurs	<6
Indice de rendu de couleur (IRC)	80
LLMF à la fin de la durée de vie nominale (nom.)	70 %

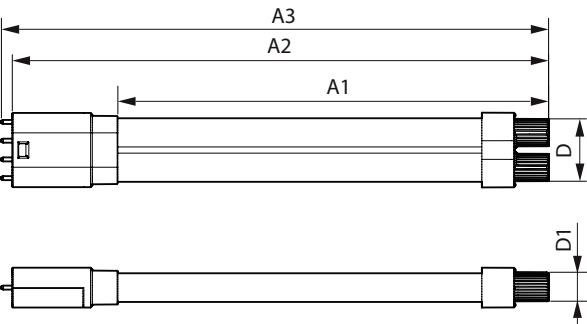
Sécurité photobiologique selon EN 62471	RGO
Fonctionnement et électricité	
Fréquence d'entrée	50 à 60 Hz
Consommation électrique	13 W
Courant lampe (nom.)	70 mA
Heure de démarrage (nom.)	0,5 s
Temps de chauffe à 60 %	0,5 s
Facteur de puissance (fraction)	0,9
Tension (nom.)	220-240 V
Alternative LED puissance d'une lampe fluorescente	24W PL-L
Courant d'appel sur secteur	3,4
Nb lampe maxi sur disjoncteur type B 10A – Secteur	140
Nb lampe maxi sur MCB B type 10A – Ballast EM sans condensateur de compensation.	-
Nb lampe maxi sur MCB B type 10A – Ballast EM avec condensateur de compensation.	-
Nb lampe maxi sur disjoncteur type B 16A – Secteur	225

CorePro LED PLL

Nb lampe maxi sur MCB B type 16A – Ballast EM sans condensateur de compensation.	-
Nb lampe maxi sur MCB B type 16A – Ballast EM avec condensateur de compensation.	-
Compatibilité des ballasts	Secteur
Température	
Température maximale du produit (nom.)	60 °C
Commandes et gradation	
Variation de l'intensité lumineuse	Non
Mécanique et boîtier	
Finition ampoule	Transparent
Matériaux des lampes	Plastique
Longueur du produit	315 mm
Forme de la lampe	PL-L
Poids net (pièce)	0,125 kg
Approbation et application	
Classe d'efficacité énergétique	E
Produit à faible consommation	Oui
Homologation	Conformité à la directive RoHS Marquage CE Certificat KEMA Keur

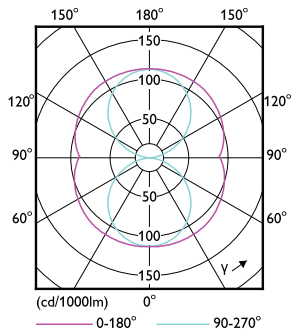
Consommation d'énergie kWh/1 000 h	13 kWh
Numéro d'enregistrement EPREL	1826742
Marquage CE	Oui
Conforme à RoHS	Oui
Valeur de scintillement (PstLM)	1
Valeur d'effet stroboscopique (SVM)	0,4
Gamme de températures ambiantes	-30 à +45 °C
Données du produit	
Nom du produit de la commande	CorePro LED Urban PLL Mains 13W 830
Nom de produit complet	CorePro LED Urban PLL Mains 13W 830
Code EOC	872016928716700
Code de commande	8720169287167
Code 12NC	929003758202
Code de commande local	8720169287167
Numérateur - Quantité par kit	1
Code EAN – Produit/Boîte	8720169287167
Conditionnement par carton	10
Codes EAN/UPC – Boîte	8720169287174

Schéma dimensionnel

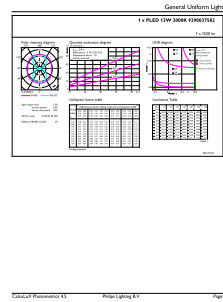


Product	D1	D2	A1	A2	A3
CorePro LED Urban PLL Mains 13W 830	17 mm	37 mm	253 mm	315 mm	321 mm

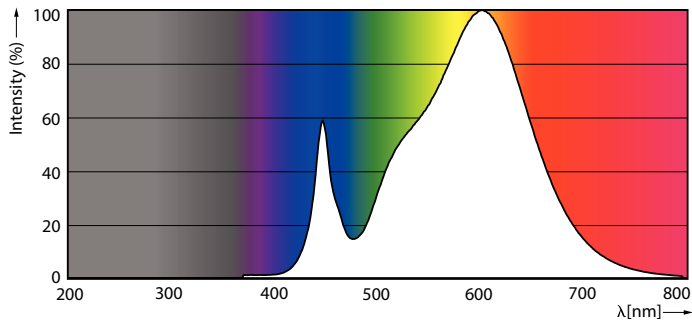
## Données photométriques



### Light Distribution Diagram - CorePro LED Urban PLL Mains 13W 830

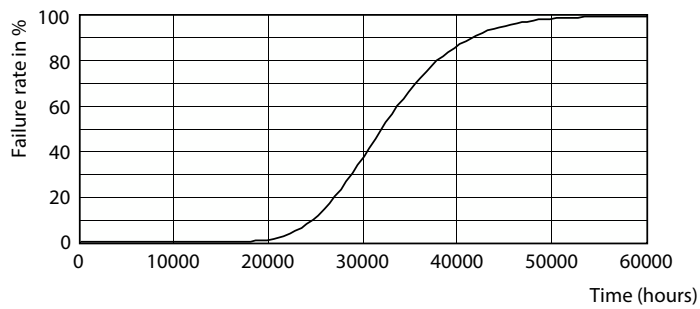


General uniform lighting - CorePro LED Urban PLL Mains 13W 830

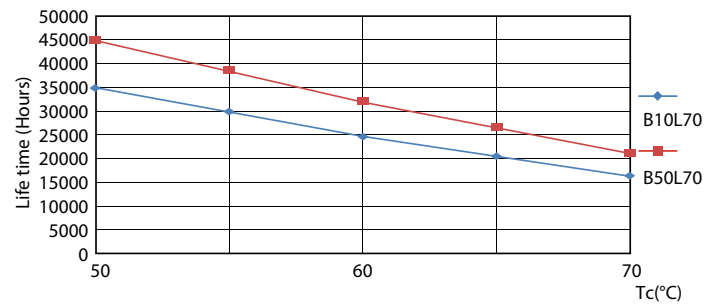


Spectral Power Distribution Colour - CorePro LED Urban PLL Mains 13W 830

### Durée de vie

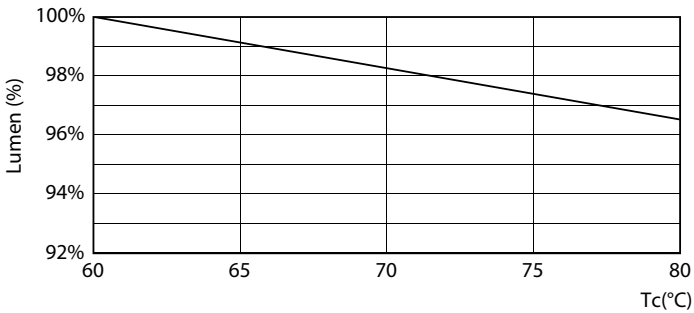
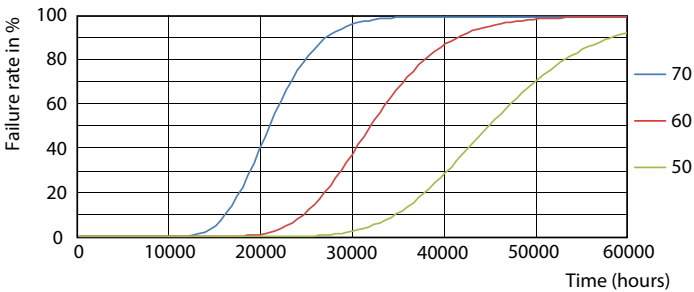


### Life Expectancy Diagram



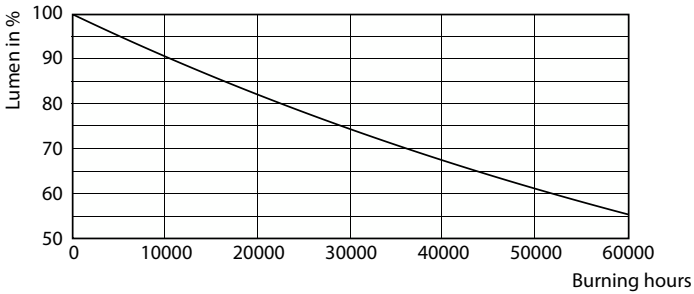
LifetimeVsTc

Durée de vie



FailureRate

Lumen Maintenance Diagram - CorePro LED Urban PLL Mains 13W 830



Lumen Maintenance Diagram - CorePro LED Urban PLL Mains 13W 830

