



CorePro LED PLL



CorePro LED Urban PLL Mains 18W 840

CorePro, LED, PL-L, Red de suministro, 410 mm, 18 W, 36W PL-L, 4000 K, 2300 lm, CRI 80, 30000 hora(s)

CorePro, LED, PL-L, Red de suministro, 410 mm, 18 W, LED alternative to 36W PL-L, 4000 K, 2300 lm, CRI 80, 30000 hora(s), 127 lm/W, EEL E, 2G11, Plástico, RGO, SDCM 6, PF 0.9, IP20, SVM 0.4, PstLM 1

Datos del producto

Información general	
Base del casquillo	2G11
Vida útil nominal	30.000 hora(s)
Ciclo de encendido/apagado	200.000
Lighting Technology	LED
Referencia de medición de flujo	Sphere
Periodo de garantía	3 años
Datos técnicos de la luz	
Código de color	840 [CCT of 4000K]
Ángulo de haz (nom.)	360 °
Flujo luminoso	2.300 lm
Designación de color	Blanco frío (CW)
Temperatura de color correlacionada (nom.)	4000 K
Eficacia lumínica (nominal) (nom.)	127 lm/W
Consistencia del color	<6
Índice de reproducción cromática (IRC)	80
LLMF al fin de vida útil nominal (nom.)	70 %
Photobiological safety according to EN 62471	RGO

Operativos y eléctricos	
Frecuencia de entrada	50 a 60 Hz
Consumo de energía	18 W
Corriente de lámpara (nom.)	100 mA
Hora de inicio (nom.)	0,5 s
Tiempo de encendido hasta alcanzar el 60 % de luz	0,5 s
Factor de potencia (fracción)	0,9
Voltaje (nom.)	220-240 V
LED alternative to fluorescent lamp power	36W PL-L
Corriente de irrupción en la red eléctrica	4,3
N.º máx. de lámparas en MCB tipo B 10 A - Red eléctrica	100
N.º máx. de lámparas en MCB tipo B 10 A - balasto EM sin condensador de compensación.	-
N.º máx. de lámparas en MCB tipo B 10 A - balasto EM con condensador de compensación.	-
N.º máx. de lámparas en MCB tipo B 16 A - Red eléctrica	160
N.º máx. de lámparas en MCB tipo B 16 A - balasto EM sin condensador de compensación.	-

CorePro LED PLL

N.º máx. de lámparas en MCB tipo B 16 A - balasto	-
EM con condensador de compensación.	
Compatibilidad con balastos	Red de suministro
Temperatura	
Temperatura máxima (nom.)	55 °C
Controles y regulación	
Regulable	No
Mecánicos y de carcasa	
Acabado de la bombilla	Transparente
Material de bombilla	Plástico
Forma de la bombilla	PL-L
Peso neto (pieza)	0,150 kg
Aprobación y aplicación	
Clase de eficiencia energética	E
Producto de ahorro de energía	Sí
Marcas de conformidad	Conformidad con RoHS Certificado CE Certificado KEMA
Consumo energético kWh/1000 h	18 kWh
Número de registro EPREL	1826745

Marca CE	Sí
Conforme con EU RoHS	Sí
Valor de parpadeo (PstLM)	1
Valor de efecto estroboscópico (SVM)	0,4
Rango de temperatura ambiente	-30 °C a +45 °C

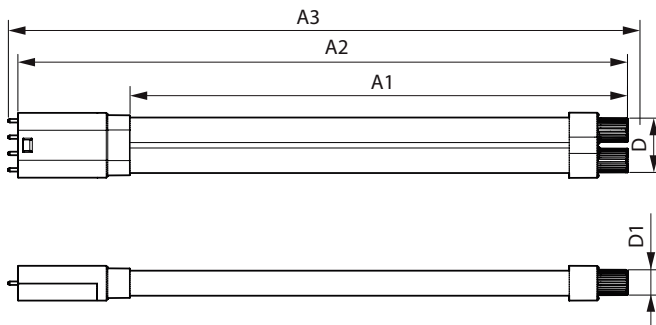
Condiciones de aplicación

Tecnología inalámbrica	No aplicable
------------------------	--------------

Datos de producto

Nombre de producto del pedido	CorePro LED Urban PLL Mains 18W 840
Nombre completo del producto	CorePro LED Urban PLL Mains 18W 840
Full EOC	872016928722800
Código de pedido	28722800
Código 12NC	929003758502
Cantidad por paquete	1
EAN/UPC - Producto/Caja	8720169287228
Numerador SAP - Paquetes por caja exterior	10
Embalaje con código EAN/UPC	8720169287235

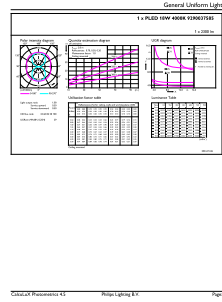
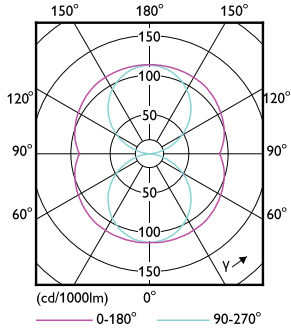
Plano de dimensiones



Product	D1	D2	A1	A2	A3
CorePro LED Urban PLL Mains 18W 840	17 mm	37 mm	335 mm	410 mm	416 mm

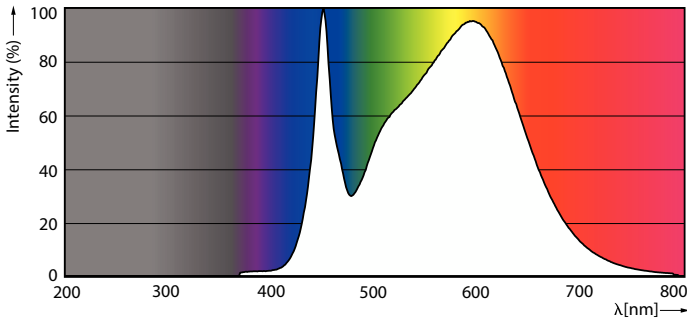
CorePro LED PLL

Datos fotométricos



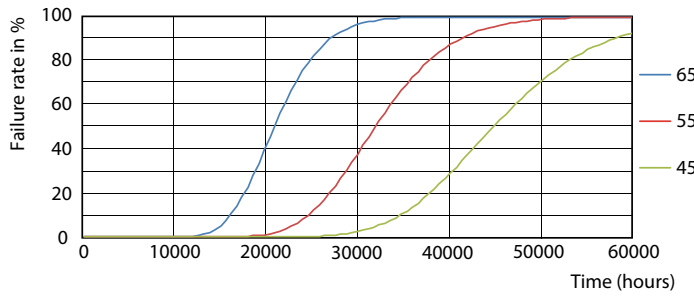
Light Distribution Diagram - CorePro LED Urban PLL Mains 18W 840

General uniform lighting - CorePro LED Urban PLL Mains 18W 840

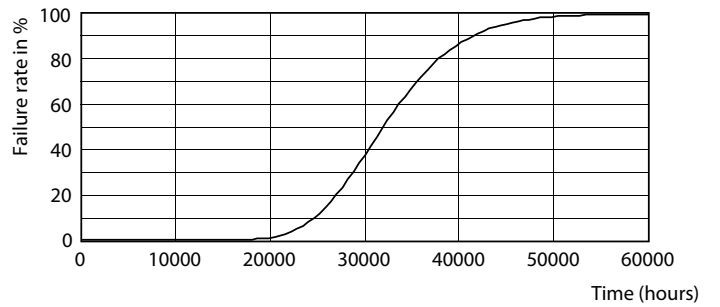


Spectral Power Distribution Colour - CorePro LED Urban PLL Mains 18W 840

Vida útil



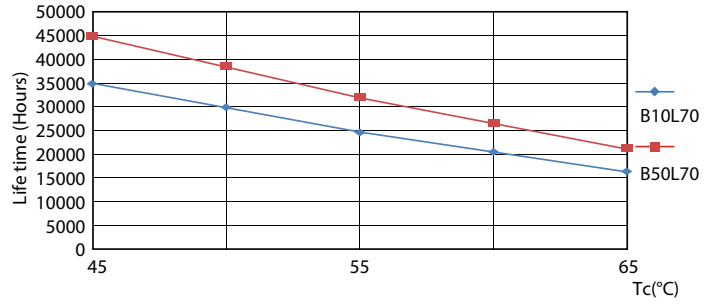
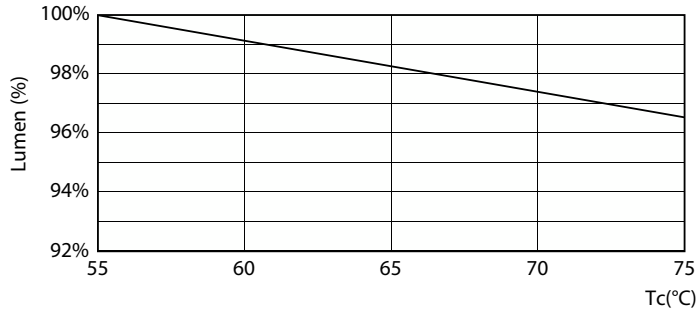
FailureRate



Life Expectancy Diagram

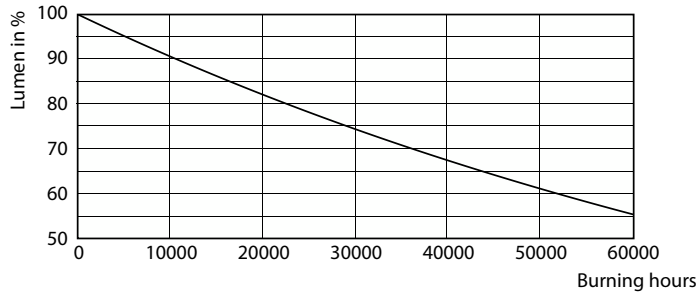
CorePro LED PLL

Vida útil



Lumen Maintenance Diagram - CorePro LED Urban PLL Mains 18W 840

LifetimeVsTc



Lumen Maintenance Diagram - CorePro LED Urban PLL Mains 18W 840

