



CorePro LED PLL



CorePro LED Urban PLL Mains 18W 840

CorePro, LED, PL-L, Secteur, 410 mm, 18 W, 36W PL-L, 4000 K, 2300 lm, CRI 80, 30000 h

La lampe Philips CorePro LED PLL est la solution idéale pour le remplacement des plafonniers et luminaires dans des applications d'éclairage général très diverses. Elle intègre une source lumineuse LED dans le format d'une lampe fluorescente classique, pour fournir des économies d'énergie importantes sur une durée de vie deux fois plus longue que les options fluorescentes.

Données du produit

Informations générales		Sécurité photobiologique selon EN 62471	
Culot	2G11	RG0	
Durée de vie nominale	30.000 h	Fonctionnement et électricité	
Nombre de cycles d'allumage	200.000	Fréquence d'entrée	50 à 60 Hz
Type de lampe	LED	Consommation électrique	18 W
Référence de mesure de flux	Sphere	Courant lampe (nom.)	100 mA
Garantie	3 ans	Heure de démarrage (nom.)	0,5 s
Données techniques de l'éclairage		Temps de chauffe à 60 %	0,5 s
Code couleur	840 [CCT of 4000K]	Facteur de puissance (fraction)	0,9
Angle du faisceau (nom.)	360 degré(s)	Tension (nom.)	220-240 V
Flux lumineux	2.300 lm	Alternative LED puissance d'une lampe fluorescente	36W PL-L
Désignation de la couleur	Blanc froid (CW)	Courant d'appel sur secteur	4,3
Température de couleur corrélée (nom.)	4000 K	Nb lampe maxi sur disjoncteur type B 10A – Secteur	100
Efficacité lumineuse (nominale)	127 lm/W	Nb lampe maxi sur MCB B type 10A – Ballast EM sans condensateur de compensation.	-
Cohérence des couleurs	<6	Nb lampe maxi sur MCB B type 10A – Ballast EM avec condensateur de compensation.	-
Indice de rendu de couleur (IRC)	80	Nb lampe maxi sur disjoncteur type B 16A – Secteur	160
LLMF à la fin de la durée de vie nominale (nom.)	70 %		

CorePro LED PLL

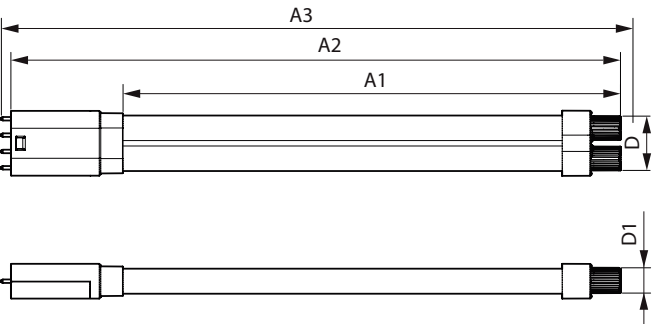
Nb lampe maxi sur MCB B type 16A – Ballast EM sans condensateur de compensation.	-
Nb lampe maxi sur MCB B type 16A – Ballast EM avec condensateur de compensation.	-
Compatibilité des ballasts	Secteur
Température	
Température maximale du produit (nom.)	55 °C
Commandes et gradation	
Variation de l'intensité lumineuse	Non
Mécanique et boîtier	
Finition ampoule	Transparent
Matériaux des lampes	Plastique
Longueur du produit	410 mm
Forme de la lampe	PL-L
Poids net (pièce)	0,150 kg
Approbation et application	
Classe d'efficacité énergétique	E
Produit à faible consommation	Oui
Homologation	Conformité à la directive RoHS Marquage CE Certificat KEMA Keur

Consommation d'énergie kWh/1 000 h	18 kWh
Numéro d'enregistrement EPREL	1826745
Marquage CE	Oui
Conforme à RoHS	Oui
Valeur de scintillement (PstLM)	1
Valeur d'effet stroboscopique (SVM)	0,4
Gamme de températures ambiantes	-30 à +45 °C

Données du produit

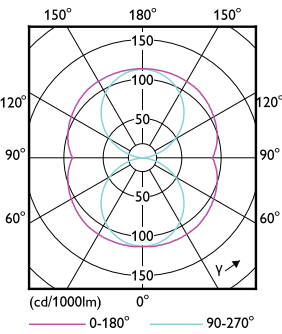
Nom du produit de la commande	CorePro LED Urban PLL Mains 18W 840
Nom de produit complet	CorePro LED Urban PLL Mains 18W 840
Code EOC	872016928722800
Code de commande	8720169287228
Code 12NC	929003758502
Code de commande local	8720169287228
Numérateur - Quantité par kit	1
Code EAN – Produit/Boîte	8720169287228
Conditionnement par carton	10
Codes EAN/UPC – Boîte	8720169287235

Schéma dimensionnel

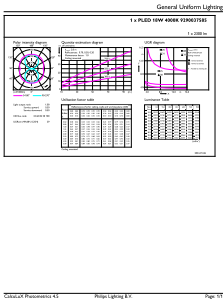


Product	D1	D2	A1	A2	A3
CorePro LED Urban PLL Mains 18W 840	17 mm	37 mm	335 mm	410 mm	416 mm

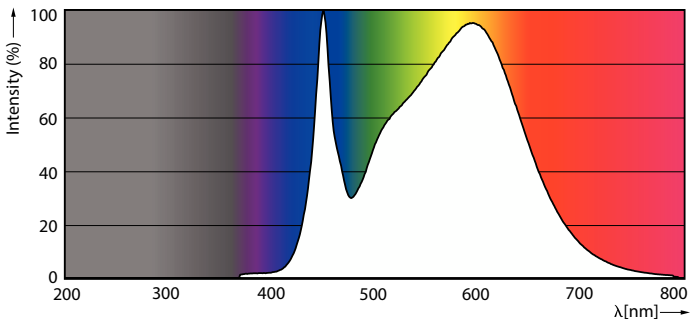
Données photométriques



Light Distribution Diagram - CorePro LED Urban PLL Mains 18W 840

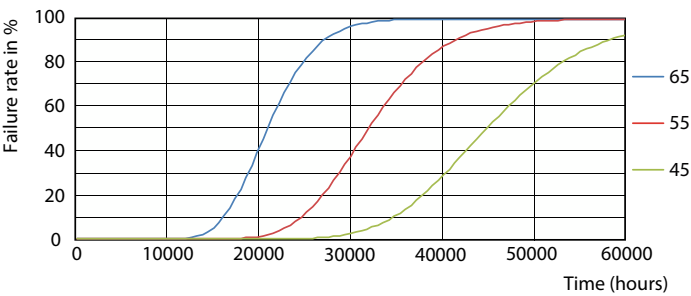


General uniform lighting - CorePro LED Urban PLL Mains 18W 840

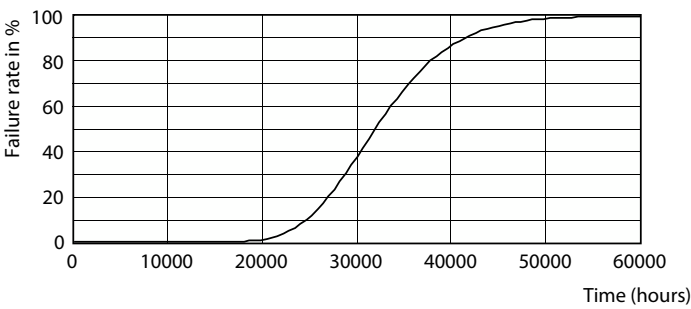


Spectral Power Distribution Colour - CorePro LED Urban PLL Mains 18W 840

Durée de vie

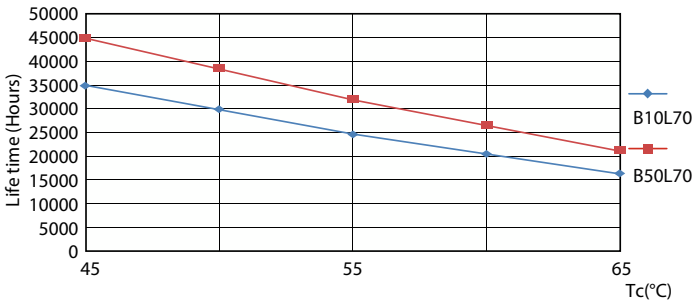
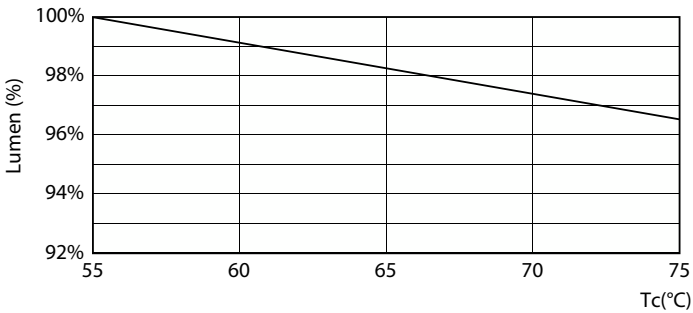


FailureRate



Life Expectancy Diagram

Durée de vie



Lumen Maintenance Diagram - CorePro LED Urban PLL Mains 18W 840

LifetimeVsTc



Lumen Maintenance Diagram - CorePro LED Urban PLL Mains 18W 840

