



Tube LED CorePro InstantFit HF T5



CorePro LEDtube HF 600mm HE 7.1W 830T5

CorePro, LEDtube, T5, HF, 600 mm, 7.1 W, 14W TL5 HE, 3000 K, 1000 lm, CRI 80, 50000 h

CorePro LEDtube InstantFit HF T5 est le moyen rapide et facile de remplacer les tubes fluorescents T5 avec un délai de récupération rapide de l'investissement. Conçu avec une compatibilité de ballast leader dans l'industrie, le produit est idéal pour vos travaux d'éclairage quotidiens. Avec une installation simple plug-and-play, il améliore immédiatement l'efficacité énergétique et dure plus longtemps que le T5 classique.

Données du produit

Informations générales	
Culot	G5
Durée de vie nominale	50.000 h
Nombre de cycles d'allumage	50.000
Type de lampe	LEDtube
Référence de mesure de flux	Sphere
Garantie	3 ans
Données techniques de l'éclairage	
Code couleur	830 [CCT of 3000K]
Angle du faisceau (nom.)	200 degré(s)
Flux lumineux	1.000 lm
Désignation de la couleur	Blanc (WH)
Température de couleur corrélée (nom.)	3000 K
Efficacité lumineuse (nominale)	140 lm/W

Cohérence des couleurs	<6
Indice de rendu de couleur (IRC)	80
LLMF à la fin de la durée de vie nominale (nom.)	70 %
Sécurité photobiologique selon EN 62471	RG0
Fonctionnement et électricité	
Fréquence d'entrée	30K à 100K Hz
Consommation électrique	7,1 W
Courant lampe (max.)	350 mA
Courant lampe (min.)	150 mA
Heure de démarrage (nom.)	0,5 s
Temps de chauffe à 60 %	0,5 s
Facteur de puissance (fraction)	0,9
Tension (nom.)	40-70 V
Alternative LED puissance d'une lampe fluorescente	14W TL5 HE

Tube LED CorePro InstantFit HF T5

Courant d'appel sur secteur	-
Nb lampe maxi sur disjoncteur type B 10A – Secteur	-
Nb lampe maxi sur MCB B type 10A – Ballast EM sans condensateur de compensation.	-
Nb lampe maxi sur MCB B type 10A – Ballast EM avec condensateur de compensation.	-
Nb lampe maxi sur disjoncteur type B 16A – Secteur	-
Nb lampe maxi sur MCB B type 16A – Ballast EM sans condensateur de compensation.	-
Nb lampe maxi sur MCB B type 16A – Ballast EM avec condensateur de compensation.	-
Compatibilité des ballasts	HF

Température

Température maximale du produit (nom.)	45 °C
--	-------

Commandes et gradation

Variation de l'intensité lumineuse	Non
------------------------------------	-----

Mécanique et boîtier

Finition ampoule	Dépoli
Matériaux des lampes	Verre
Longueur du produit	600 mm
Forme de la lampe	T5
Poids net (pièce)	0,085 kg

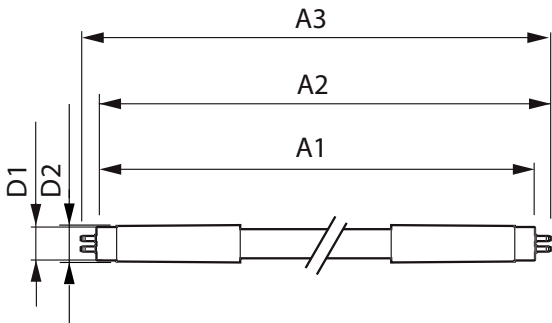
Approbation et application

Classe d'efficacité énergétique	E
Produit à faible consommation	Oui
Homologation	Conformité à la directive RoHS Certificat KEMA Keur
Consommation d'énergie kWh/1 000 h	8 kWh
Numéro d'enregistrement EPREL	1880103
Marquage CE	Oui
Conforme à RoHS	Oui
Gamme de températures ambiantes	-20 à +45 °C

Données du produit

Nom du produit de la commande	CorePro LEDtube HF 600mm HE 7.1W 830T5
Nom de produit complet	CorePro LEDtube HF 600mm HE 7.1W 830T5
Code EOC	872016929540700
Code de commande	8720169295407
Code 12NC	929003774102
Code de commande local	8720169295407
Numérateur - Quantité par kit	1
Code EAN – Produit/Boîte	8720169295407
Conditionnement par carton	10
Codes EAN/UPC – Boîte	8720169295414

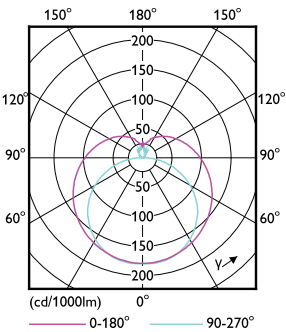
Schéma dimensionnel



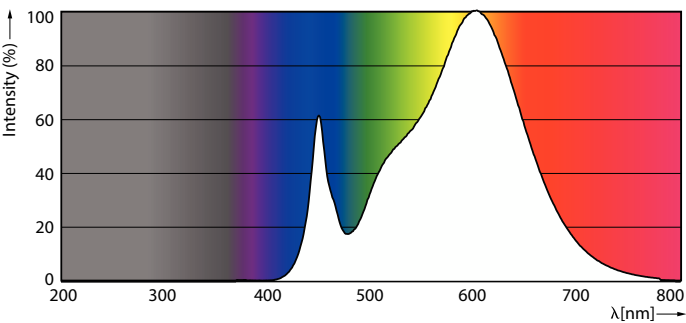
Product	D1	D2	A1	A2	A3
CorePro LEDtube HF 600mm HE 7.1W 830T5	15,5 mm	16/19 mm	549 mm	556 mm	563 mm

Tube LED CorePro InstantFit HF T5

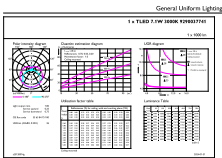
Données photométriques



Light Distribution Diagram - CorePro LEDtube HF 600mm HE 7.1W 830T5

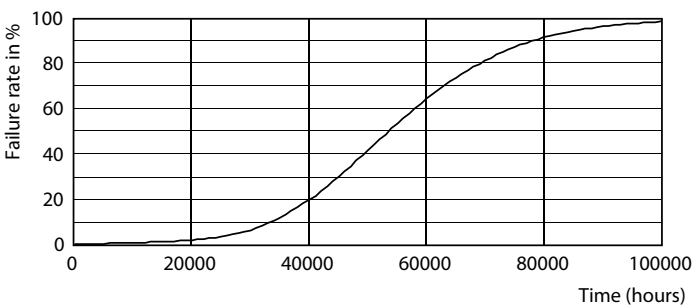


Spectral Power Distribution Colour - CorePro LEDtube HF 600mm HE 7.1W 830T5

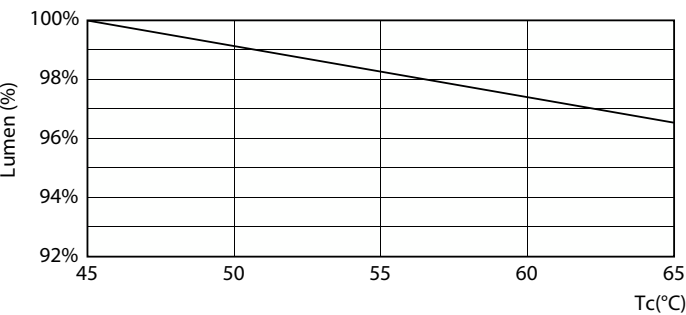


General uniform lighting - CorePro LEDtube HF 600mm HE 7.1W 830T5

Durée de vie



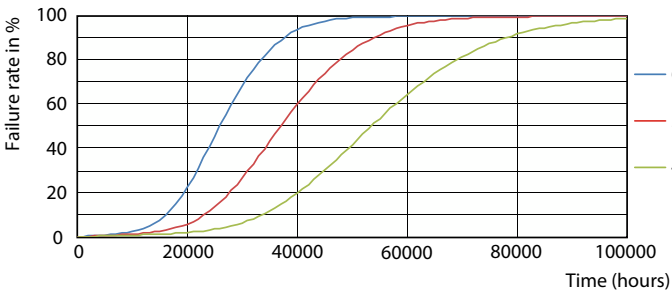
Life Expectancy Diagram



Lumen Maintenance Diagram - CorePro LEDtube HF 600mm HE 7.1W 830T5

Tube LED CorePro InstantFit HF T5

Durée de vie



FailureRate

LifetimeVsTc



Lumen Maintenance Diagram - CorePro LEDtube HF 600mm HE 7.1W 830T5

