



Tubo LED CorePro InstantFit HF T5



CorePro LEDtube HF 600mm HE 7.1W 865T5

CorePro, LEDtube, T5, HF, 600 mm, 7.1 W, 14W TL5 HE, 6500 K, 1050 lm, CRI 80, 50000 ore

CorePro, LEDtube, T5, HF, 600 mm, 7.1 W, LED alternative to 14W TL5 HE, 6500 K, 1050 lm, CRI 80, 50000 ore, 147 lm/W, EEL D, G5, Vetro, 600 mm, RGO, SDCM 6, PF 0.9, IP20

Dati del prodotto

Informazioni generali		Photobiological safety according to EN 62471	
Attacco	G5	RGO	
Durata nominale	50.000 ore	Funzionamento e parte elettrica	
Ciclo di commutazione on/off	50.000	Frequenza di ingresso	Da 30 K a 100 K Hz
Lighting Technology	LEDtube	Consumo energetico	7,1 W
Riferimento per la misurazione del flusso	Sphere	Corrente lampada (Max)	350 mA
Periodo di garanzia	3 anni	Corrente lampada (Min)	150 mA
Dati tecnici di illuminazione		Tempo di avvio (Nom)	0,5 s
Codice colore	865 [CCT of 6500K]	Tempo di riscaldamento per raggiungere il 60% del flusso luminoso	0.5 s
Angolo del fascio (Nom)	200 °	Fattore di potenza (frazione)	0.9
Flusso luminoso	1.050 lm	Tensione (Nom)	40-70 V
Designazione colore	Cool Daylight	LED alternative to fluorescent lamp power	14W TL5 HE
Temperatura di colore correlata (Nom)	6500 K	Corrente di spunto di alimentazione	-
Efficienza luminosa (specificata) (Nom)	147 lm/W	N. max lampade su MCB tipo B 10 A - Rete	-
Uniformità del colore	<6	N. max lampade su MCB tipo B 10 A - Reattore EM	-
Indice di resa cromatica (CRI)	80	senza condensatore di rifasamento.	
LLMF a fine durata vita nominale (Nom)	70 %		

Tubo LED CorePro InstantFit HF T5

N. max lampade su MCB tipo B 10 A - Reattore EM - con condensatore di rifasamento.	-
N. max lampade su MCB tipo B 16 A - Rete	-
N. max lampade su MCB tipo B 16 A - Reattore EM - senza condensatore di rifasamento.	-
N. max lampade su MCB tipo B 16 A - Reattore EM - con condensatore di rifasamento.	-
Compatibilità del ballast	HF

Temperatura

Temp. massima involucro (Nom)	45 °C
-------------------------------	-------

Controlli e dimmerazione

Dimmerabile	No
-------------	----

Meccanica e corpo

Finitura lampadina	Smerigliata
Materiale della lampadina	Vetro
Lunghezza prodotto	600 mm
Forma lampadina	T5
Peso netto (Pezzo)	0,085 kg

Approvazione e applicazione

Classe di efficienza energetica	D
Prodotto per il risparmio energetico	Si
Marchi di approvazione	Conformità RoHS Certificato KEMA Keur

Consumo energetico kWh/1000 h	8 kWh
Numero di registrazione EPREL	1880098
Marchio CE	Si
Conformità a RoHS EU	Si
Intervallo temperatura ambiente	Da -20 a +45 °C

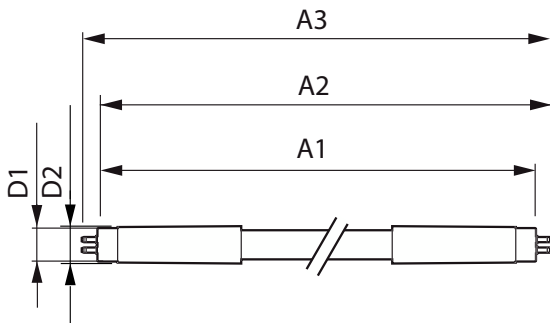
Condizioni di applicazione

Tecnologia wireless	Non applicabile
---------------------	-----------------

Dati del prodotto

Nome prodotto ordine	CorePro LEDtube HF 600mm HE 7.1W 865T5
Nome completo prodotto	CorePro LEDtube HF 600mm HE 7.1W 865T5
Full EOC	872016929544500
Descrizione codice locale	CORET514865
Codice d'ordine	29544500
Codice materiale (12NC)	929003774302
Codice locale	CORET514865
Numeratore - Quantità per confezione	1
EAN/UPC - Prodotto/scatola	8720169295445
Numeratore - Confezioni per scatola esterna	10
EAN/UPC - Case	8720169295452

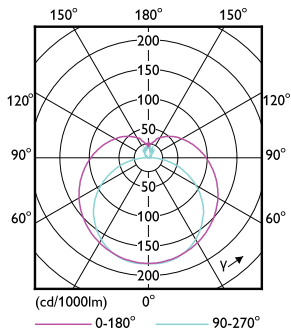
Disegno tecnico



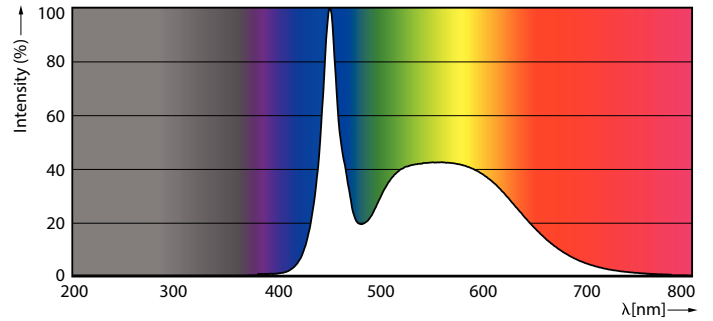
Product	D1	D2	A1	A2	A3
CorePro LEDtube HF 600mm HE 7.1W 865T5	15,5 mm	16/19 mm	549 mm	556 mm	563 mm

Tubo LED CorePro InstantFit HF T5

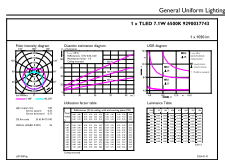
Fotometrie



Light Distribution Diagram - CorePro LEDtube HF 600mm HE 7.1W 865T5



Spectral Power Distribution Colour - CorePro LEDtube HF 600mm HE 7.1W 865T5



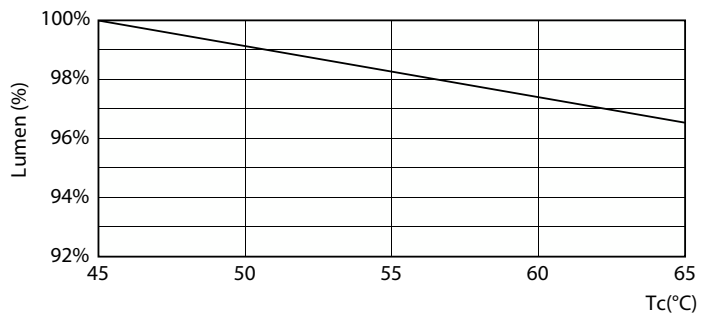
General Uniform Lighting
1 - FLUO 2 LOW BEAM PERFORMANCE

General uniform lighting - CorePro LEDtube HF 600mm HE 7.1W 865T5

Durata



Life Expectancy Diagram



Lumen Maintenance Diagram - CorePro LEDtube HF 600mm HE 7.1W 865T5

Tube LED CorePro InstantFit HF T5

Durata



FailureRate

LifetimeVsTc



Lumen Maintenance Diagram - CorePro LEDtube HF 600mm HE 7.1W 865T5

