



Tubo CorePro LED InstantFit HF T5



CorePro LEDtube HF 1200mm HE 17.1W 865T5

CorePro, LEDtube, T5, HF, 1200 mm, 17.1 W, 28W TL5 HE, 6500 K, 2500 lm, CRI 80, 50000 hora(s)

CorePro, LEDtube, T5, HF, 1200 mm, 17.1 W, LED alternative to 28W TL5 HE, 6500 K, 2500 lm, CRI 80, 50000 hora(s), 146 lm/W, EEL D, G5, Vidrio, 1200 mm, RG0, SDCM 6, PF 0.9, IP20

Datos del producto

Información general		Photobiological safety according to EN 62471	
Base del casquillo	G5		RG0
Vida útil nominal	50.000 hora(s)	Operativos y eléctricos	
Ciclo de encendido/apagado	50.000	Frecuencia de entrada	30 K a 100 K Hz
Lighting Technology	LEDtube	Consumo de energía	17,1 W
Referencia de medición de flujo	Sphere	Corriente de lámpara (máx.)	350 mA
Periodo de garantía	3 años	Corriente de lámpara (mín.)	150 mA
Datos técnicos de la luz		Hora de inicio (nom.)	0,5 s
Código de color	865 [CCT of 6500K]	Tiempo de encendido hasta alcanzar el 60 % de luz	0,5 s
Ángulo de haz (nom.)	200 °	Factor de potencia (fracción)	0,9
Flujo luminoso	2.500 lm	Voltaje (nom.)	70-120 V
Designación de color	Luz natural fría	LED alternative to fluorescent lamp power	28W TL5 HE
Temperatura de color correlacionada (nom.)	6500 K	Corriente de irrupción en la red eléctrica	-
Eficacia lumínica (nominal) (nom.)	146 lm/W	N.º máx. de lámparas en MCB tipo B 10 A - Red eléctrica	-
Consistencia del color	<6	N.º máx. de lámparas en MCB tipo B 10 A - balasto eléctrica	-
Índice de reproducción cromática (IRC)	80	EM sin condensador de compensación.	
LLMF al fin de vida útil nominal (nom.)	70 %		

Tubo CorePro LED InstantFit HF T5

N.º máx. de lámparas en MCB tipo B 10 A - balasto - EM con condensador de compensación.	-
N.º máx. de lámparas en MCB tipo B 16 A - Red eléctrica	-
N.º máx. de lámparas en MCB tipo B 16 A - balasto - EM sin condensador de compensación.	-
N.º máx. de lámparas en MCB tipo B 16 A - balasto - EM con condensador de compensación.	-
Compatibilidad con balastos	HF

Temperatura

Temperatura máxima (nom.)	45 °C
---------------------------	-------

Controles y regulación

Regulable	No
-----------	----

Mecánicos y de carcasa

Acabado de la bombilla	Mate
Material de bombilla	Vidrio
Forma de la bombilla	T5
Peso neto (pieza)	0,160 kg

Aprobación y aplicación

Clase de eficiencia energética	D
Producto de ahorro de energía	Sí

Marcas de conformidad	Conformidad con RoHS Certificado KEMA
Consumo energético kWh/1000 h	18 kWh
Número de registro EPREL	1880100
Marca CE	Sí
Conforme con EU RoHS	Sí
Rango de temperatura ambiente	-20 °C a +45 °C

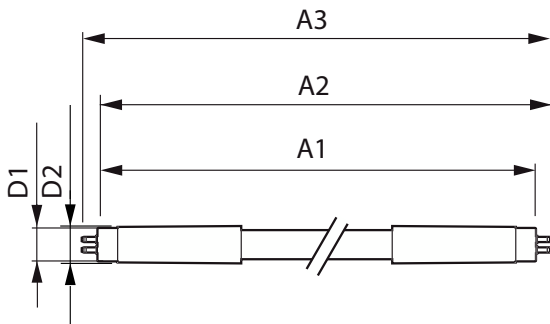
Condiciones de aplicación

Tecnología inalámbrica	No aplicable
------------------------	--------------

Datos de producto

Nombre de producto del pedido	CorePro LEDtube HF 1200mm HE 17.1W 865T5
Nombre completo del producto	CorePro LEDtube HF 1200mm HE 17.1W 865T5
Full EOC	872016929550600
Código de pedido	29550600
Código 12NC	929003774602
Cantidad por paquete	1
EAN/UPC - Producto/Caja	8720169295506
Numerador SAP - Paquetes por caja exterior	10
Embalaje con código EAN/UPC	8720169295513

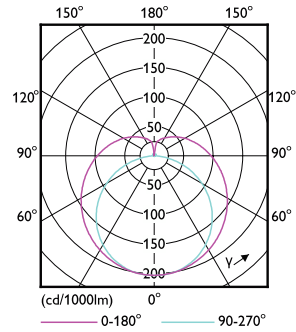
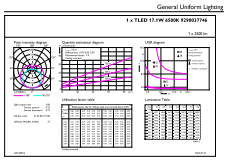
Plano de dimensiones



Product	D1	D2	A1	A2	A3
CorePro LEDtube HF 1200mm HE 17.1W 865T5	15,5 mm	16/19 mm	1.149 mm	1.156 mm	1.163 mm

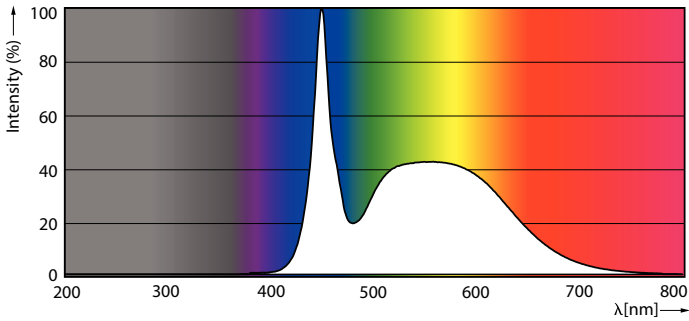
Tubo CorePro LED InstantFit HF T5

Datos fotométricos



General uniform lighting - CorePro LEDtube HF 1200mm HE 17.1W 865T5

Light Distribution Diagram - CorePro LEDtube HF 1200mm HE 17.1W 865T5

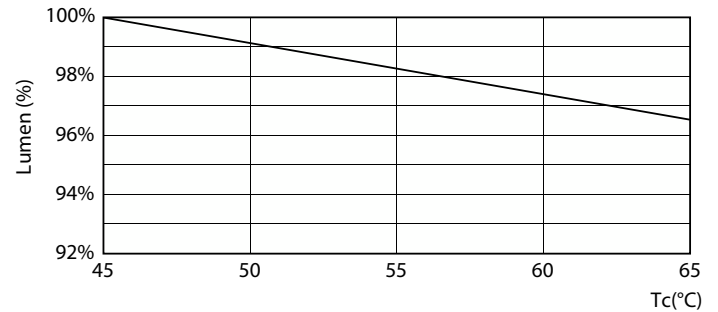


Spectral Power Distribution Colour - CorePro LEDtube HF 1200mm HE 17.1W 865T5

Vida útil



Life Expectancy Diagram



Lumen Maintenance Diagram - CorePro LEDtube HF 1200mm HE 17.1W 865T5

Tubo CorePro LED InstantFit HF T5

Vida útil



FailureRate

LifetimeVsTc



Lumen Maintenance Diagram - CorePro LEDtube HF 1200mm HE 17.1W 865T5

