

Tube LED CorePro InstantFit HF T5



CorePro LEDtube HF 1200mm HE 17.1W 865T5

CorePro, LED, T5, HF, 1200 mm, 17.1 W, 28W TL5 HE, 6500 K, 2500 lm, CRI 80, 50000 h

CorePro LEDtube InstantFit HF T5 est le moyen rapide et facile de remplacer les tubes fluorescents T5 avec un délai de récupération rapide de l'investissement. Conçu avec une compatibilité de ballast leader dans l'industrie, le produit est idéal pour vos travaux d'éclairage quotidiens. Avec une installation simple plug-and-play, il améliore immédiatement l'efficacité énergétique et dure plus longtemps que le T5 classique.

Données du produit

Informations générales		Cohérence des couleurs	
Culot	G5	Indice de rendu de couleur (IRC)	80
Durée de vie nominale	50 000 h	LLMF à la fin de la durée de vie nominale (nom.)	70 %
Nombre de cycles d'allumage	50 000	Sécurité photobiologique selon EN 62471	RG0
Type de lampe	LED	Fonctionnement et électricité	
Référence de mesure de flux	Sphere	Fréquence d'entrée	30K à 100K Hz
Garantie	3 ans	Consommation électrique	17,1 W
Données techniques de l'éclairage		Courant lampe (max.)	350 mA
Code couleur	865 [CCT of 6500K]	Courant lampe (min.)	150 mA
Angle du faisceau (nom.)	200 degré(s)	Heure de démarrage (nom.)	0.5 s
Flux lumineux	2.500 lm	Temps de chauffe à 60 %	0.5 s
Désignation de la couleur	Lumière naturelle froide	Facteur de puissance (fraction)	0.9
Température de couleur corrélée (nom.)	6500 K	Tension (nom.)	70-120 V
Efficacité lumineuse (nominale)	146 lm/W		

Tube LED CorePro InstantFit HF T5

Alternative LED puissance d'une lampe fluorescente	28W TL5 HE
Courant d'appel sur secteur	-
Nb lampe maxi sur disjoncteur type B 10A – Secteur	-
Nb lampe maxi sur MCB B type 10A – Ballast EM sans condensateur de compensation.	-
Nb lampe maxi sur MCB B type 10A – Ballast EM avec condensateur de compensation.	-
Nb lampe maxi sur disjoncteur type B 16A – Secteur	-
Nb lampe maxi sur MCB B type 16A – Ballast EM sans condensateur de compensation.	-
Nb lampe maxi sur MCB B type 16A – Ballast EM avec condensateur de compensation.	-
Compatibilité des ballasts	HF

Température

Température maximale du produit (nom.)	45 °C
--	-------

Commandes et gradation

Variation de l'intensité lumineuse	Non
------------------------------------	-----

Mécanique et boîtier

Finition ampoule	Dépoli
Matériaux des lampes	Verre
Longueur du produit	1.200 mm
Forme de la lampe	T5
Poids net (pièce)	0,160 kg

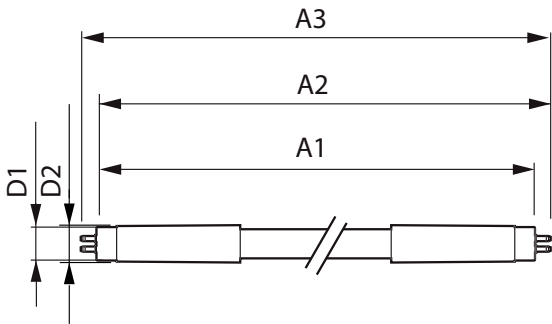
Approbation et application

Classe d'efficacité énergétique	D
Produit à faible consommation	Oui
Homologation	Conformité à la directive RoHS Certificat KEMA Keur
Consommation d'énergie kWh/1 000 h	18 kWh
Numéro d'enregistrement EPREL	1880100
Marquage CE	Oui
Conforme à RoHS	Oui
Gamme de températures ambiantes	-20 à +45 °C

Données du produit

Nom du produit de la commande	CorePro LEDtube HF 1200mm HE 17.1W 865T5
Nom de produit complet	CorePro LEDtube HF 1200mm HE 17.1W 865T5
Code EOC	872016929550600
Code de commande	8720169295506
Code 12NC	929003774602
Code de commande local	8720169295506
Numérateur - Quantité par kit	1
Code EAN – Produit/Boîte	8720169295506
Conditionnement par carton	10
Codes EAN/UPC – Boîte	8720169295513

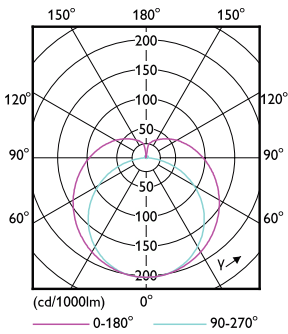
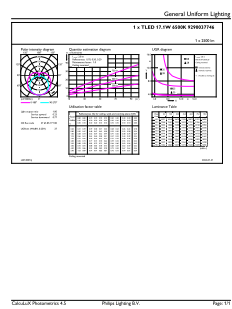
Schéma dimensionnel



Product	D1	D2	A1	A2	A3
CorePro LEDtube HF 1200mm HE 17.1W 865T5	15,5 mm	16/19 mm	1.149 mm	1.156 mm	1.163 mm

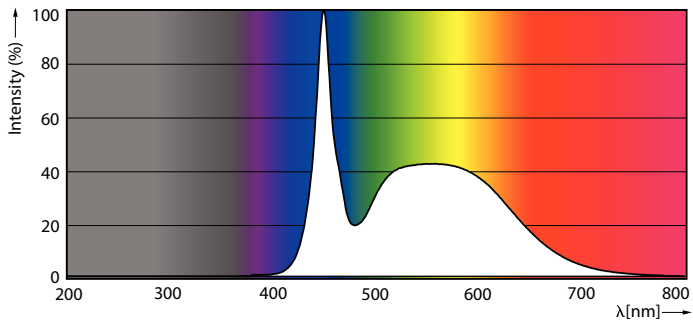
Tube LED CorePro InstantFit HF T5

Données photométriques



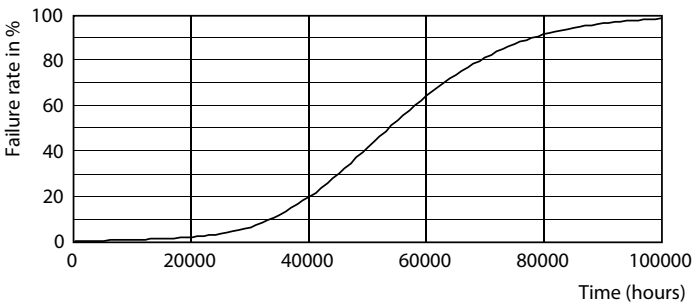
General uniform lighting - CorePro LEDtube HF 1200mm HE 17.1W 865T5

Light Distribution Diagram - CorePro LEDtube HF 1200mm HE 17.1W 865T5

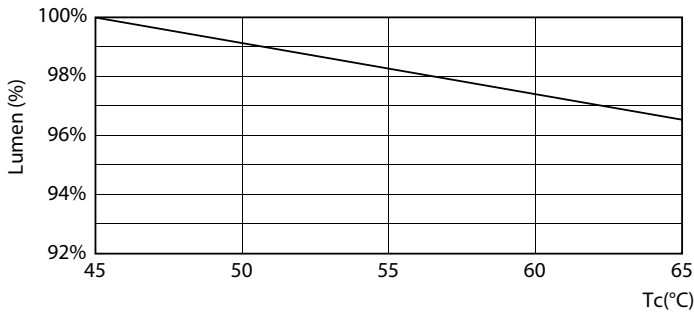


Spectral Power Distribution Colour - CorePro LEDtube HF 1200mm HE 17.1W 865T5

Durée de vie



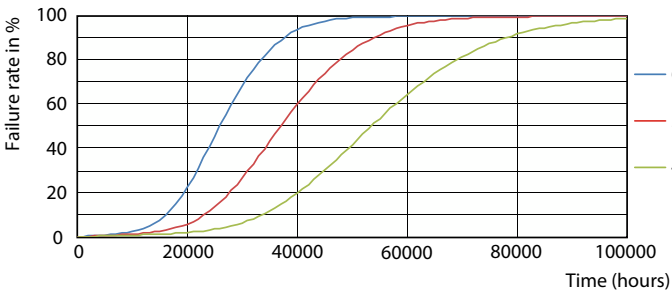
Life Expectancy Diagram



Lumen Maintenance Diagram - CorePro LEDtube HF 1200mm HE 17.1W 865T5

Tube LED CorePro InstantFit HF T5

Durée de vie



FailureRate

LifetimeVsTc



Lumen Maintenance Diagram - CorePro LEDtube HF 1200mm HE 17.1W 865T5

