



CorePro LEDtube InstantFit HF T5



CorePro LEDtube HF 1200mm HE 17.1W 865T5

CorePro, LEDtube, T5, HF, 1200 mm, 17.1 W, 28W TL5 HE, 6500 K, 2500 lm, CRI 80, 50000 h

CorePro, LEDtube, T5, HF, 1200 mm, 17.1 W, LED alternative to 28W TL5 HE, 6500 K, 2500 lm, CRI 80, 50000 h, 146 lm/W, EEL D, G5, Glas, 1200 mm, RG0, SDCM 6, PF 0.9, IP20

Produktdata

Allmän information	
Socket	G5
Nominell livslängd	50 000 h
Driftcykel	50 000
Lighting Technology	LEDtube
Mätreferens för ljusflöde	Sphere
Garantitid	3 år
Ljusteknik	
Färgkod	865 [CCT of 6500K]
Spridningsvinkel (nom)	200 °
Ljusflöde	2 500 lm
Färgbeteckning	Kallt dagsljus
Korrelerad färgtemperatur (Nom)	6500 K
Ljusutbyte (märkvärde) (nom)	146 lm/W
Färgbeständighet	<6
Färgåtergivningsindex	80
LLMF vid slutet av nominell livslängd (nom)	70 %

Photobiological safety according to EN 62471	RG0
Drift och elektricitet	
Ingångsfrekvens	30 K till 100 K Hz
Strömförbrukning	17,1 W
Lampström (max)	350 mA
Lampström (min)	150 mA
Tändningstid (nom)	0,5 s
Uppvärmningstid till 60 % ljus	0.5 s
Effektfaktor (fraktion)	0.9
Spänning (nom)	70-120 V
LED alternative to fluorescent lamp power	28W TL5 HE
Ingående ström vid nätspänning	-
Max antal lampor på automatsäkring av B-typ 10 A –	-
Nätspänning	-
Max antal ljuskällor på automatsäkring av typ B, 10 A – EM-drivdon utan kompensationskondensator.	-

CorePro LEDtube InstantFit HF T5

Max antal ljuskällor på automatsäkring av typ B, 10 A – EM-drivdon med kompensationskondensator.	-
Max antal lampor på automatsäkring av B-typ 16 A – Nätspänning	-
Max antal ljuskällor på automatsäkring av typ B, 16 A – EM-drivdon utan kompensationskondensator.	-
Max antal ljuskällor på automatsäkring av typ B, 16 A – EM-drivdon med kompensationskondensator.	-
Kompatibilitet med drivdon	HF

Temperatur

T-Case max. (nom)	45 °C
-------------------	-------

Styrenheter och dimring

Dimbar	Nej
--------	-----

Mekanik och armaturhus

Ljuskällans ytbehandling	Frostad
Material i lampan	Glas
Produktens längd	1 200 mm
Lampform	T5
Nettovikt (styck)	0,160 kg

Användning och godkännande

Energieffektivitetsklass	D
Energisparande produkt	Ja
Godkännandemärkningar	Uppfyller RoHS KEMA Keur-certifikat

Energiförbrukning kWh/1 000 tim	18 kWh
EPREL-registreringsnummer	1880100
CE-märkning	Ja
EU RoHS-kompatibel	Ja
Omgivningstemperatur	-20 till +45 °C

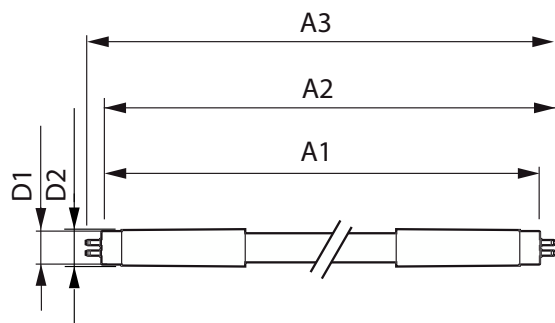
Användningsförhållanden

Trådlös teknik	Ej tillämpligt
----------------	----------------

Produktdata

Beställningsproduktnamn	CorePro LEDtube HF 1200mm HE 17.1W 865T5
Fullständigt produktnamn	CorePro LEDtube HF 1200mm HE 17.1W 865T5
Full EOC	872016929550600
Beskrivning av lokal kod	8298983
Beställningsnummer	929003774602
Materialnummer (12NC)	929003774602
Lokal kod	8298983
Räknare – antal per förpackning	1
EAN/UPC - Produkt/fodral	8720169295506
Räknare - antal förpackningar per kartong	10
EAN/UPC - Hölje	8720169295513

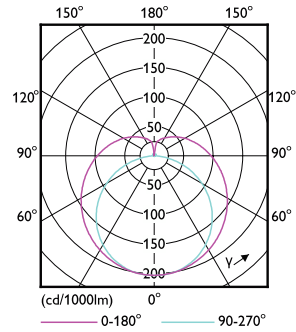
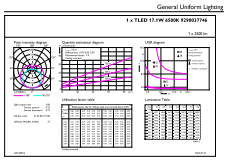
Måttskiss



Product	D1	D2	A1	A2	A3
CorePro LEDtube HF 1200mm HE 17.1W 865T5	15,5 mm	16/19 mm	1 149 mm	1 156 mm	1 163 mm

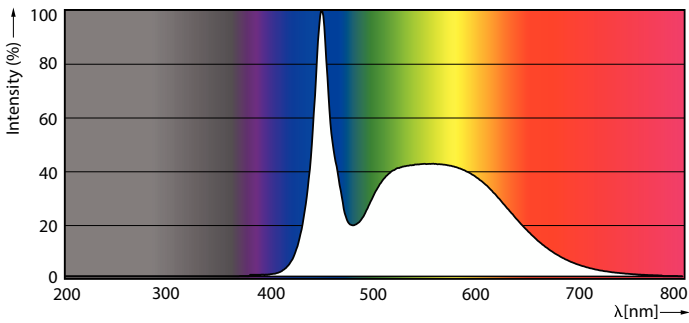
CorePro LEDtube InstantFit HF T5

Fotometriska data



General uniform lighting - CorePro LEDtube HF 1200mm HE 17.1W 865T5

Light Distribution Diagram - CorePro LEDtube HF 1200mm HE 17.1W 865T5

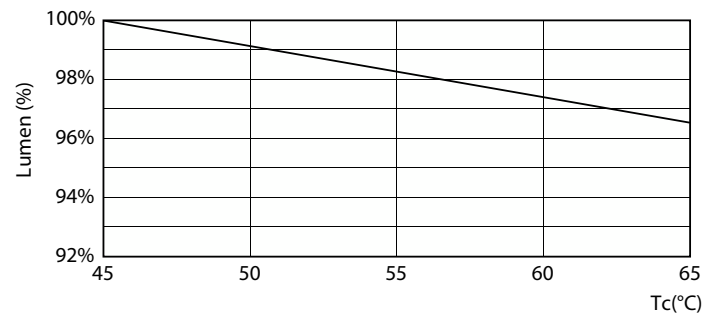


Spectral Power Distribution Colour - CorePro LEDtube HF 1200mm HE 17.1W 865T5

Livslängd



Life Expectancy Diagram



Lumen Maintenance Diagram - CorePro LEDtube HF 1200mm HE 17.1W 865T5

CorePro LEDtube InstantFit HF T5

Livslängd



FailureRate

LifetimeVsTc



Lumen Maintenance Diagram - CorePro LEDtube HF 1200mm HE 17.1W 865T5

