



# Tubo CorePro LED InstantFit HF T5



## CorePro LEDtube HF 1500mm HE 20.5W 840T5

CorePro, LEDtube, T5, HF, 1500 mm, 20.5 W, 35W TL5 HE, 4000 K, 3000 lm, CRI 80, 50000 hora(s)

CorePro, LEDtube, T5, HF, 1500 mm, 20.5 W, LED alternative to 35W TL5 HE, 4000 K, 3000 lm, CRI 80, 50000 hora(s), 146 lm/W, EEL D, G5, Vidrio, 1500 mm, RGO, SDCM 6, PF 0.9, IP20

### Datos del producto

Información general		Photobiological safety according to EN 62471	
Base del casquillo	G5		RGO
Vida útil nominal	50.000 hora(s)	<b>Operativos y eléctricos</b>	
Ciclo de encendido/apagado	50.000	Frecuencia de entrada	30 K a 100 K Hz
Lighting Technology	LEDtube	Consumo de energía	20,5 W
Referencia de medición de flujo	Sphere	Corriente de lámpara (máx.)	350 mA
Periodo de garantía	3 años	Corriente de lámpara (mín.)	150 mA
<b>Datos técnicos de la luz</b>		Hora de inicio (nom.)	0,5 s
Código de color	840 [CCT of 4000K]	Tiempo de encendido hasta alcanzar el 60 % de luz	0,5 s
Ángulo de haz (nom.)	200 °	Factor de potencia (fracción)	0,9
Flujo luminoso	3.000 lm	Voltaje (nom.)	80-130 V
Designación de color	Blanco frío (CW)	LED alternative to fluorescent lamp power	35W TL5 HE
Temperatura de color correlacionada (nom.)	4000 K	Corriente de irrupción en la red eléctrica	-
Eficacia lumínica (nominal) (nom.)	146 lm/W	N.º máx. de lámparas en MCB tipo B 10 A - Red eléctrica	-
Consistencia del color	<6	N.º máx. de lámparas en MCB tipo B 10 A - balasto eléctrica	-
Índice de reproducción cromática (IRC)	80	EM sin condensador de compensación.	
LLMF al fin de vida útil nominal (nom.)	70 %		

## Tubo CorePro LED InstantFit HF T5

N.º máx. de lámparas en MCB tipo B 10 A - balasto - EM con condensador de compensación.	-
N.º máx. de lámparas en MCB tipo B 16 A - Red eléctrica	-
N.º máx. de lámparas en MCB tipo B 16 A - balasto - EM sin condensador de compensación.	-
N.º máx. de lámparas en MCB tipo B 16 A - balasto - EM con condensador de compensación.	-
Compatibilidad con balastos	HF

### Temperatura

Temperatura máxima (nom.)	45 °C
---------------------------	-------

### Controles y regulación

Regulable	No
-----------	----

### Mecánicos y de carcasa

Acabado de la bombilla	Mate
Material de bombilla	Vidrio
Forma de la bombilla	T5
Peso neto (pieza)	0.196 kg

### Aprobación y aplicación

Clase de eficiencia energética	D
Producto de ahorro de energía	Sí

Marcas de conformidad	Conformidad con RoHS Certificado KEMA
Consumo energético kWh/1000 h	21 kWh
Número de registro EPREL	1880097
Marca CE	Sí
Conforme con EU RoHS	Sí
Rango de temperatura ambiente	-20 °C a +45 °C

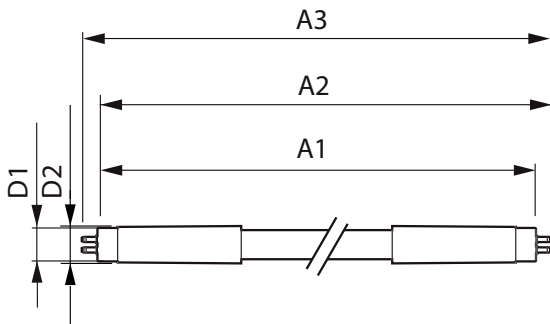
### Condiciones de aplicación

Tecnología inalámbrica	No aplicable
------------------------	--------------

### Datos de producto

Nombre de producto del pedido	CorePro LEDtube HF 1500mm HE 20.5W 840T5
Nombre completo del producto	CorePro LEDtube HF 1500mm HE 20.5W 840T5
Full EOC	872016929554400
Código de pedido	29554400
Código 12NC	929003774802
Cantidad por paquete	1
EAN/UPC - Producto/Caja	8720169295544
Numerador SAP - Paquetes por caja exterior	10
Embalaje con código EAN/UPC	8720169295551

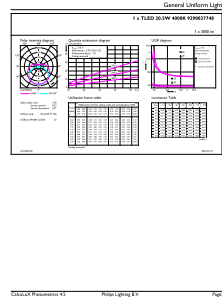
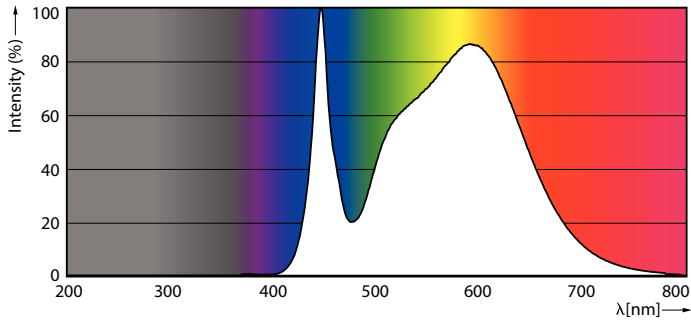
## Plano de dimensiones



Product	D1	D2	A1	A2	A3
CorePro LEDtube HF 1500mm HE 20.5W 840T5	15,5 mm	16/19 mm	1.449 mm	1.456 mm	1.463 mm

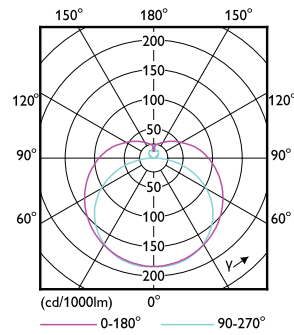
# Tubo CorePro LED InstantFit HF T5

## Datos fotométricos



Spectral Power Distribution Colour - CorePro LEDtube HF 1500mm HE 20.5W 840T5

General uniform lighting - CorePro LEDtube HF 1500mm HE 20.5W 840T5

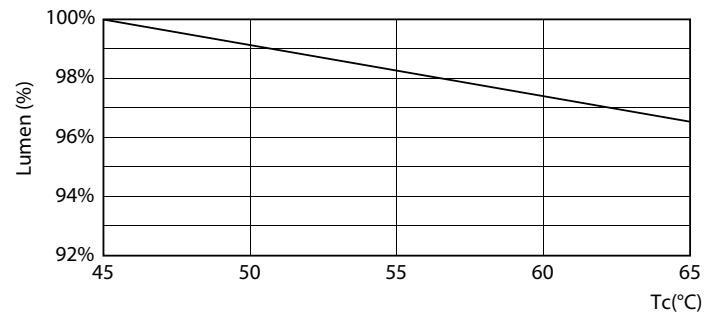


Light Distribution Diagram - CorePro LEDtube HF 1500mm HE 20.5W 840T5

## Vida útil



Life Expectancy Diagram



Lumen Maintenance Diagram - CorePro LEDtube HF 1500mm HE 20.5W 840T5

# Tube CorePro LED InstantFit HF T5

## Vida útil



FailureRate

LifetimeVsTc



Lumen Maintenance Diagram - CorePro LEDtube HF 1500mm HE 20.5W 840T5

