



Tubo CorePro LED InstantFit HF T5



CorePro LEDtube HF 1500mm HE 20.5W 865T5

CorePro, LEDtube, T5, HF, 1500 mm, 20.5 W, 35W TL5 HE, 6500 K, 3000 lm, CRI 80, 50000 hora(s)

CorePro, LEDtube, T5, HF, 1500 mm, 20.5 W, LED alternative to 35W TL5 HE, 6500 K, 3000 lm, CRI 80, 50000 hora(s), 146 lm/W, EEL D, G5, Vidrio, 1500 mm, RGO, SDCM 6, PF 0.9, IP20

Datos del producto

Información general	
Base del casquillo	G5
Vida útil nominal	50.000 hora(s)
Ciclo de encendido/apagado	50.000
Lighting Technology	LEDtube
Referencia de medición de flujo	Sphere
Periodo de garantía	3 años
Datos técnicos de la luz	
Código de color	865 [CCT of 6500K]
Ángulo de haz (nom.)	200 °
Flujo luminoso	3.000 lm
Designación de color	Luz natural fría
Temperatura de color correlacionada (nom.)	6500 K
Eficacia lumínica (nominal) (nom.)	146 lm/W
Consistencia del color	<6
Índice de reproducción cromática (IRC)	80
LLMF al fin de vida útil nominal (nom.)	70 %

Photobiological safety according to EN 62471	RGO
Operativos y eléctricos	
Frecuencia de entrada	30 K a 100 K Hz
Consumo de energía	20,5 W
Corriente de lámpara (máx.)	350 mA
Corriente de lámpara (mín.)	150 mA
Hora de inicio (nom.)	0,5 s
Tiempo de encendido hasta alcanzar el 60 % de luz	0,5 s
Factor de potencia (fracción)	0,9
Voltaje (nom.)	80-130 V
LED alternative to fluorescent lamp power	35W TL5 HE
Corriente de irrupción en la red eléctrica	-
N.º máx. de lámparas en MCB tipo B 10 A - Red eléctrica	-
N.º máx. de lámparas en MCB tipo B 10 A - balasto eléctrica	-
EM sin condensador de compensación.	-

Tubo CorePro LED InstantFit HF T5

N.º máx. de lámparas en MCB tipo B 10 A - balasto - EM con condensador de compensación.	-
N.º máx. de lámparas en MCB tipo B 16 A - Red eléctrica	-
N.º máx. de lámparas en MCB tipo B 16 A - balasto - EM sin condensador de compensación.	-
N.º máx. de lámparas en MCB tipo B 16 A - balasto - EM con condensador de compensación.	-
Compatibilidad con balastos	HF

Temperatura

Temperatura máxima (nom.)	45 °C
---------------------------	-------

Controles y regulación

Regulable	No
-----------	----

Mecánicos y de carcasa

Acabado de la bombilla	Mate
Material de bombilla	Vidrio
Forma de la bombilla	T5
Peso neto (pieza)	0,196 kg

Aprobación y aplicación

Clase de eficiencia energética	D
Producto de ahorro de energía	Sí

Marcas de conformidad	Conformidad con RoHS Certificado KEMA
Consumo energético kWh/1000 h	21 kWh
Número de registro EPREL	1880105
Marca CE	Sí
Conforme con EU RoHS	Sí
Rango de temperatura ambiente	-20 °C a +45 °C

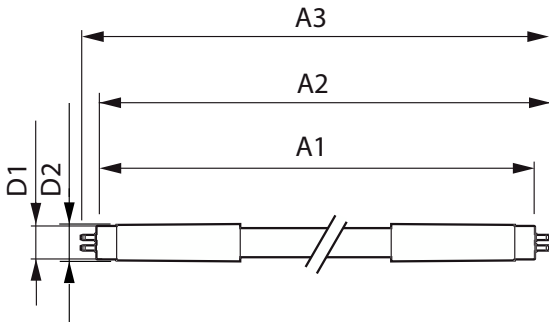
Condiciones de aplicación

Tecnología inalámbrica	No aplicable
------------------------	--------------

Datos de producto

Nombre de producto del pedido	CorePro LEDtube HF 1500mm HE 20.5W 865T5
Nombre completo del producto	CorePro LEDtube HF 1500mm HE 20.5W 865T5
Full EOC	872016929556800
Código de pedido	29556800
Código 12NC	929003774902
Cantidad por paquete	1
EAN/UPC - Producto/Caja	8720169295568
Numerador SAP - Paquetes por caja exterior	10
Embalaje con código EAN/UPC	8720169295575

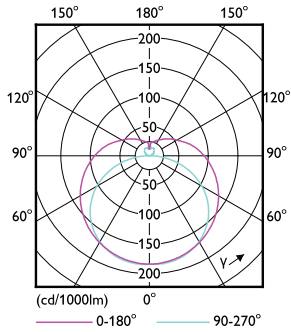
Plano de dimensiones



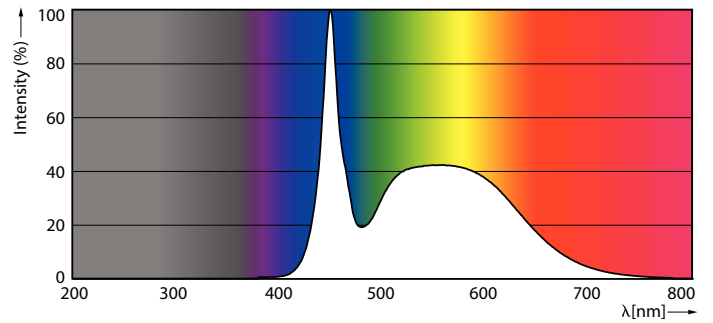
Product	D1	D2	A1	A2	A3
CorePro LEDtube HF 1500mm HE 20.5W 865T5	15,5 mm	16/19 mm	1.449 mm	1.456 mm	1.463 mm

Tubo CorePro LED InstantFit HF T5

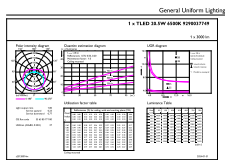
Datos fotométricos



Light Distribution Diagram - CorePro LEDtube HF 1500mm HE 20.5W 865T5

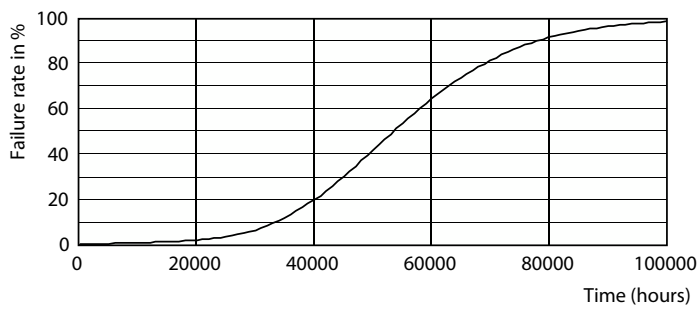


Spectral Power Distribution Colour - CorePro LEDtube HF 1500mm HE 20.5W 865T5

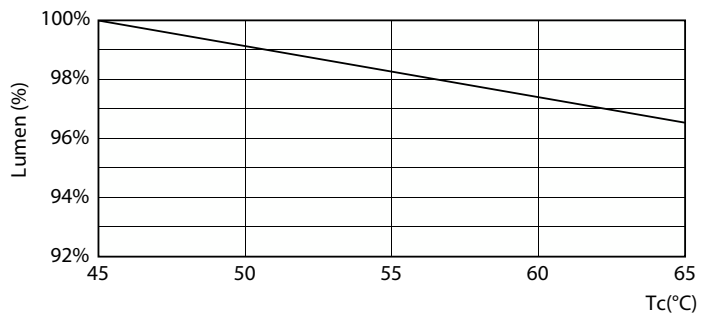


General uniform lighting - CorePro LEDtube HF 1500mm HE 20.5W 865T5

Vida útil



Life Expectancy Diagram



Lumen Maintenance Diagram - CorePro LEDtube HF 1500mm HE 20.5W 865T5

Tubo CorePro LED InstantFit HF T5

Vida útil



FailureRate

LifetimeVsTc



Lumen Maintenance Diagram - CorePro LEDtube HF 1500mm HE 20.5W 865T5

