



# Tubo LED CorePro InstantFit HF T5



## CorePro LEDtube HF 1500mm HE 20.5W 865T5

CorePro, LEDtube, T5, HF, 1500 mm, 20.5 W, 35W TL5 HE, 6500 K, 3000 lm, CRI 80, 50000 ore

CorePro, LEDtube, T5, HF, 1500 mm, 20.5 W, LED alternative to 35W TL5 HE, 6500 K, 3000 lm, CRI 80, 50000 ore, 146 lm/W, EEL D, G5, Vetro, 1500 mm, RG0, SDCM 6, PF 0.9, IP20

### Dati del prodotto

Informazioni generali	
Attacco	G5
Durata nominale	50.000 ore
Ciclo di commutazione on/off	50.000
Lighting Technology	LEDtube
Riferimento per la misurazione del flusso	Sphere
Periodo di garanzia	3 anni
Dati tecnici di illuminazione	
Codice colore	865 [CCT of 6500K]
Angolo del fascio (Nom)	200 °
Flusso luminoso	3.000 lm
Designazione colore	Cool Daylight
Temperatura di colore correlata (Nom)	6500 K
Efficienza luminosa (specificata) (Nom)	146 lm/W
Uniformità del colore	<6
Indice di resa cromatica (CRI)	80
LLMF a fine durata vita nominale (Nom)	70 %

Photobiological safety according to EN 62471	RG0
Funzionamento e parte elettrica	
Frequenza di ingresso	Da 30 K a 100 K Hz
Consumo energetico	20,5 W
Corrente lampada (Max)	350 mA
Corrente lampada (Min)	150 mA
Tempo di avvio (Nom)	0,5 s
Tempo di riscaldamento per raggiungere il 60% del flusso luminoso	0,5 s
Fattore di potenza (frazione)	0,9
Tensione (Nom)	80-130 V
LED alternative to fluorescent lamp power	35W TL5 HE
Corrente di spunto di alimentazione	-
N. max lampade su MCB tipo B 10 A - Rete	-
N. max lampade su MCB tipo B 10 A - Reattore EM senza condensatore di rifasamento.	-

## Tubo LED CorePro InstantFit HF T5

N. max lampade su MCB tipo B 10 A - Reattore EM - con condensatore di rifasamento.	-
N. max lampade su MCB tipo B 16 A - Rete	-
N. max lampade su MCB tipo B 16 A - Reattore EM - senza condensatore di rifasamento.	-
N. max lampade su MCB tipo B 16 A - Reattore EM - con condensatore di rifasamento.	-
Compatibilità del ballast	HF

### Temperatura

Temp. massima involucro (Nom)	45 °C
-------------------------------	-------

### Controlli e dimmerazione

Dimmerabile	No
-------------	----

### Meccanica e corpo

Finitura lampadina	Smerigliata
Materiale della lampadina	Vetro
Lunghezza prodotto	1.500 mm
Forma lampadina	T5
Peso netto (Pezzo)	0,196 kg

### Approvazione e applicazione

Classe di efficienza energetica	D
Prodotto per il risparmio energetico	Si
Marchi di approvazione	Conformità RoHS Certificato KEMA Keur

Consumo energetico kWh/1000 h	21 kWh
Numero di registrazione EPREL	1880105
Marchio CE	Si
Conformità a RoHS EU	Si
Intervallo temperatura ambiente	Da -20 a +45 °C

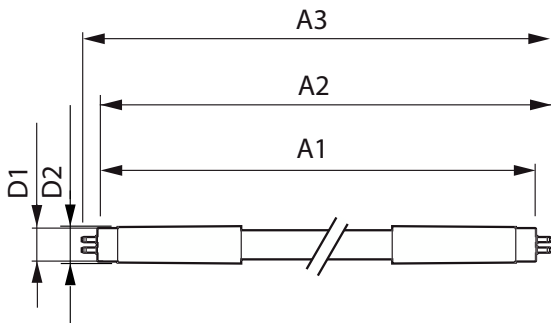
### Condizioni di applicazione

Tecnologia wireless	Non applicabile
---------------------	-----------------

### Dati del prodotto

Nome prodotto ordine	CorePro LEDtube HF 1500mm HE 20.5W 865T5
Nome completo prodotto	CorePro LEDtube HF 1500mm HE 20.5W 865T5
Full EOC	872016929556800
Descrizione codice locale	CORET535865
Codice d'ordine	29556800
Codice materiale (12NC)	929003774902
Codice locale	CORET535865
Numeratore - Quantità per confezione	1
EAN/UPC - Prodotto/scatola	8720169295568
Numeratore - Confezioni per scatola esterna	10
EAN/UPC - Case	8720169295575

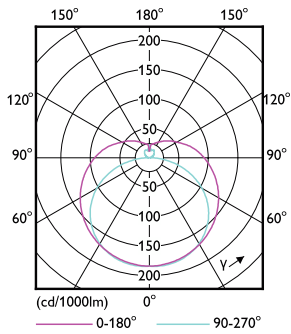
## Disegno tecnico



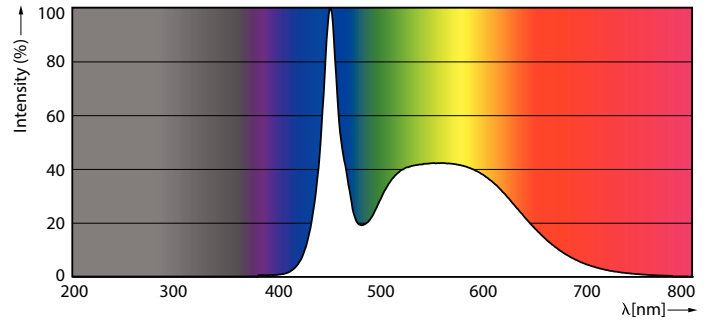
Product	D1	D2	A1	A2	A3
CorePro LEDtube HF 1500mm HE 20.5W 865T5	15,5 mm	16/19 mm	1.449 mm	1.456 mm	1.463 mm

# Tubo LED CorePro InstantFit HF T5

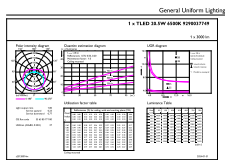
## Fotometrie



Light Distribution Diagram - CorePro LEDtube HF 1500mm HE 20.5W 865T5



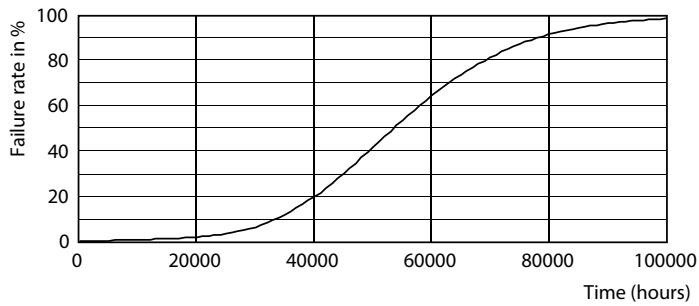
Spectral Power Distribution Colour - CorePro LEDtube HF 1500mm HE 20.5W 865T5



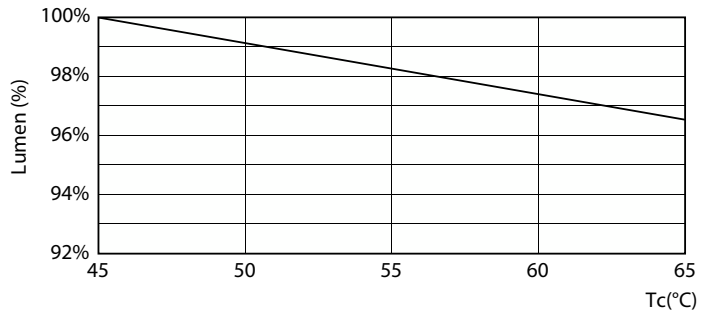
General uniform lighting - CorePro LEDtube HF 1500mm HE 20.5W 865T5

General uniform lighting - CorePro LEDtube HF 1500mm HE 20.5W 865T5

## Durata



Life Expectancy Diagram



Lumen Maintenance Diagram - CorePro LEDtube HF 1500mm HE 20.5W 865T5

# Tubo LED CorePro InstantFit HF T5

## Durata



FailureRate

LifetimeVsTc



Lumen Maintenance Diagram - CorePro LEDtube HF 1500mm HE 20.5W 865T5

