



CorePro LED tube T5 InstantFit EVG



CorePro LEDtube HF 1200mm HO 26.7W 840T5

LED, T5, EVG, 1200 mm, 26.7 W, 54W TL5 HO, 4000 K, 3900 lm, CRI 80, 50000 Stunde(n)

Einfach zu installieren, budgetfreundlich und kompatibel: Die Philips CorePro LEDtube InstantFit HF T5 ist Ihre erste Wahl, wenn es um das Aufrüsten konventioneller T5-Leuchtstoffröhren auf energieeffiziente LEDs bei kleinem Budget geht.

Hinweise

- Zertifizierung inkl. Anforderungen aus der Sicherheitsnorm IEC 62776 für zweiseitig gesockelte Lampen
- Beim Wechsel auf LEDtube muss überprüft werden, ob die in den Vorschriften geforderten Beleuchtungsstärken eingehalten werden. Wir weisen darauf hin, dass die Gesamtenergieeffizienz und Lichtverteilung einer Anlage von der Bauart der Anlage bestimmt werden.
- LEDtube für EVG sind nicht für den Betrieb an 230V geeignet
- Lampe ist in trockenen Umgebungen einzusetzen und nur in Verbindung mit einer für den Anwendungsbereich zugelassenen Leuchte zu betreiben
- Die InstantFit EVG ist mit gängigen EVGs von Markenherstellern kompatibel. Bitte prüfen Sie vor Installation die Kompatibilität mit der Kompatibilitätsliste unter www.philips.de/LEDtube

Produkt Daten

Allgemeine Informationen	
Sockel	G5
Nennlebensdauer	50.000 Stunde(n)
Schaltzyklus	50.000
Beleuchtungstechnologie	LED
Referenz für Lichtstrommessung	Sphere

Garantiedauer	3 Jahre
Lichttechnische Daten	
Farbcode	840 [CCT of 4000K]
Ausstrahlungswinkel (Nom)	200 Grad
Lichtstrom	3.900 lm

CorePro LED tube T5 InstantFit EVG

Lichtfarbe	Kaltweiß (CW)
Ähnlichste Farbtemperatur	4000 K
Nennlichtausbeute (Nom)	146 lm/W
Farbkonsistenz	<6
Farbwiedergabeindex (CRI)	80
Restlichtstrom am Ende der Nennlebensdauer (Nom.)	70 %
Photobiologische Sicherheit gemäß EN 62471	RG0

Betrieb und Elektrik

Eingangsfrequenz	30 K bis 60 K Hz
Systemleistung	26,7 W
Lampenstrom (max.)	620 mA
Lampenstrom (min.)	300 mA
Startzeit (Nom)	0,5 s
Aufwärmzeit bis 60 % Licht	0,5 s
Leistungsfaktor (Bruchteil)	0,9
Spannung (Nom)	20-90 V
LED-Alternative zu Leuchtstofflampenleistung	54W TL5 HO
Einschaltstrom am Netz	-
Max. Lampenanzahl für MCB Typ B 10 A – Netz	-
Max. Lampenanzahl für MCB Typ B, 10 A – EM-Vorschaltgerät ohne Kompensationskondensator.	-
Max. Lampenanzahl für MCB Typ B, 10 A – EM-Vorschaltgerät mit Kompensationskondensator.	-
Max. Lampenanzahl für MCB Typ B 16 A – Netz	-
Max. Lampenanzahl für MCB Typ B, 16 A – EM-Vorschaltgerät ohne Kompensationskondensator.	-
Max. Lampenanzahl für MCB Typ B, 16 A – EM-Vorschaltgerät mit Kompensationskondensator.	-
Kompatibilität mit Vorschaltgeräten	EVG

Temperatur

Gehäusetemperatur (Nom)	45 °C
-------------------------	-------

Lichtregelung und Dimmen	
Dimmbar	Nein

Mechanik und Gehäuse

Kolbenausführung	Matt
Kolbenmaterial	Glas
Produktlänge	1.200 mm
Kolbenform	T5
Nettogewicht (Stück)	0,160 kg

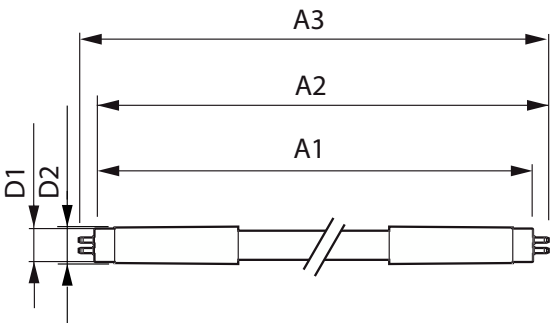
Genehmigung und Anwendung

Energieeffizienzklasse	D
Energiesparendes Produkt	Ja
Zeichen & Zertifikate	RoHS Konformität KEMA-KEUR(DEKRA) Zertifikat
Energieverbrauch kWh/1.000 Std.	27 kWh
EPREL-Registrierungsnummer	1857691
CE-Zeichen	Ja
EU RoHS-konform	Ja
Umgebungstemperaturbereich	-20 bis +45 °C

Produktdaten

Bestell-Produktname	CorePro LEDtube HF 1200mm HO 26.7W 840T5
Gesamtbezeichnung des Produkts	CorePro LEDtube HF 1200mm HO 26.7W 840T5
Gesamt-Produktcode	872016929560500
Bestellcode	29560500
Material-Nr. (12NC)	929003775102
Anzahl pro Verpackung	1
EAN/UPC – Produkt/Kiste	8720169295605
Zähler – Pakete pro Außenkarton	10
EAN Umverpackung	8720169295612

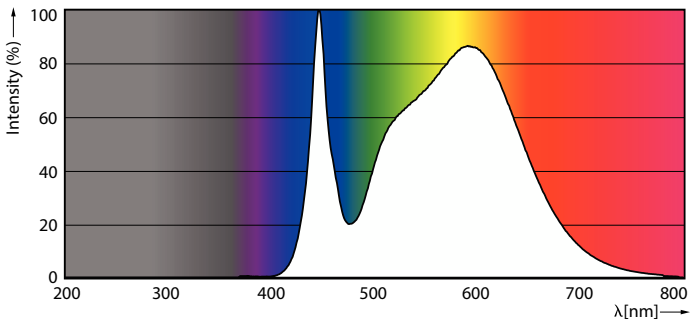
Abmessungsskizzen



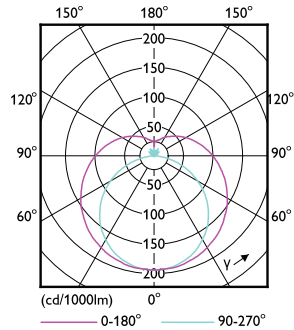
Product	D1	D2	A1	A2	A3
CorePro LEDtube HF 1200mm HO 26.7W 840T5	15,5 mm	16/19 mm	1.149 mm	1.156 mm	1.163 mm

CorePro LED tube T5 InstantFit EVG

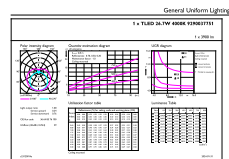
Photometrische Daten



Spectral Power Distribution Colour - CorePro LEDtube HF 1200mm HO 26.7W 840T5

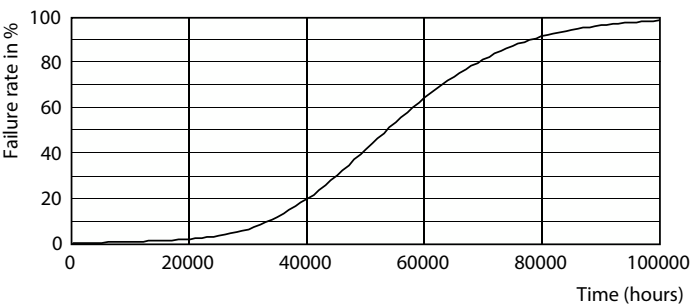


Light Distribution Diagram - CorePro LEDtube HF 1200mm HO 26.7W 840T5

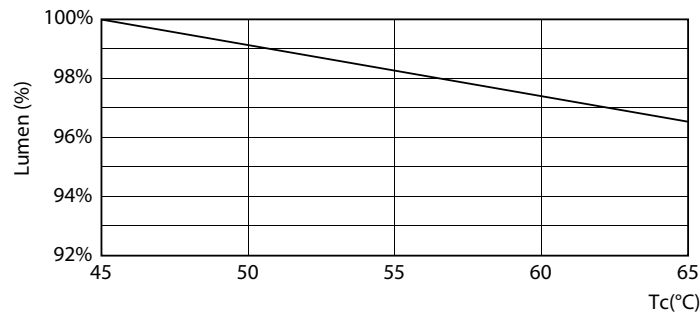


General uniform lighting - CorePro LEDtube HF 1200mm HO 26.7W 840T5

Lebensdauer



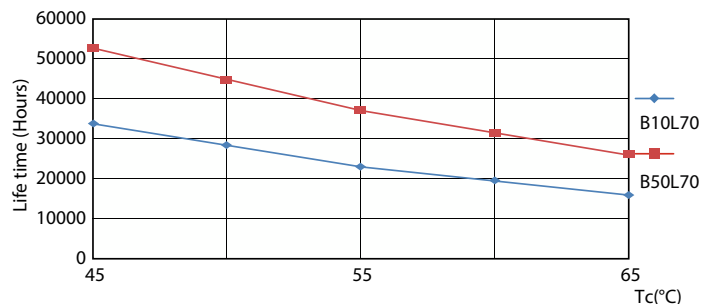
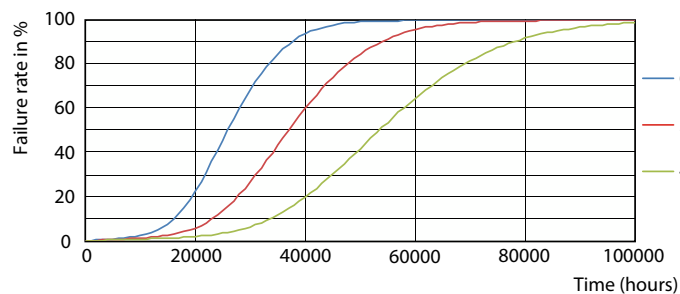
Life Expectancy Diagram



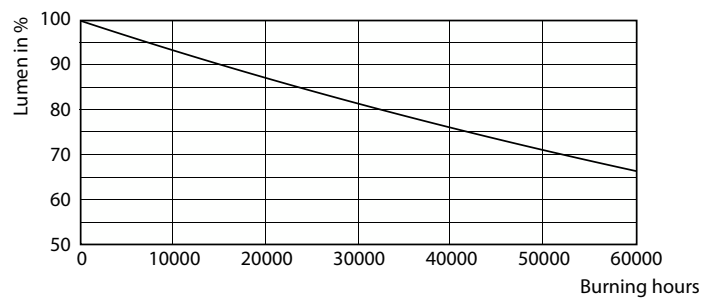
Lumen Maintenance Diagram - CorePro LEDtube HF 1200mm HO 26.7W 840T5

CorePro LED tube T5 InstantFit EVG

Lebensdauer



FailureRate



LifetimeVsTc

Lumen Maintenance Diagram - CorePro LEDtube HF 1200mm HO 26.7W 840T5

